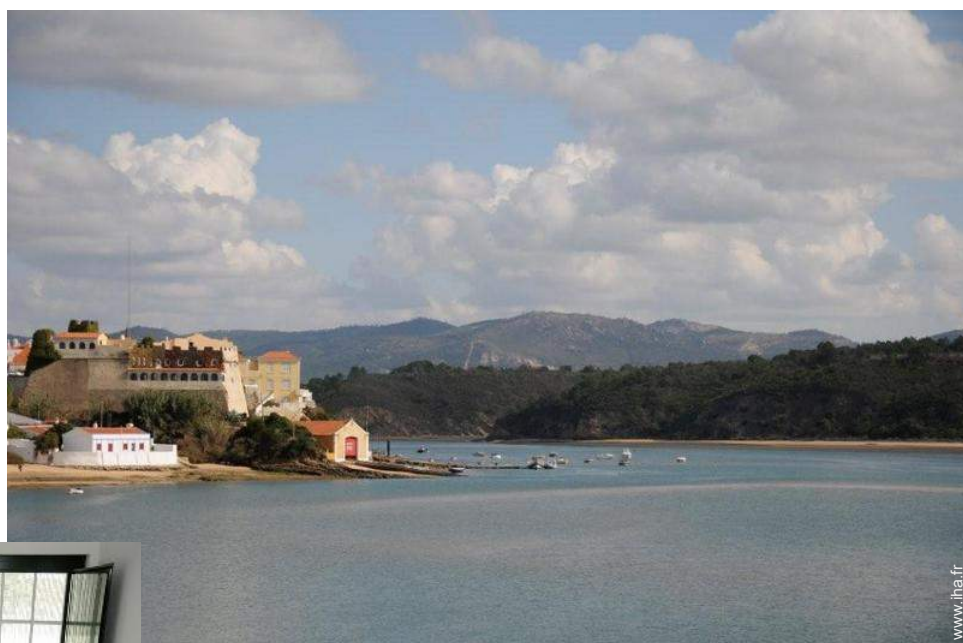


# Location de vacances Sud ouest Alentejano et Côte Vicentina "Casa de Praia "



Appartement au rez-de-chaussée,  
entrée individuelle, dans un(e) Maison  
de 1 étage

Cadre : nautique, tranquille

Capacité : 4 personne(s)

Chambre(s) : 1

Pièce(s) : 3

Vila Nova de Milfontes - District de Beja - Alentejo

Portugal

N° annonce 40362

[www.ihf.fr](http://www.ihf.fr)



Internet  
Holiday  
Ads



Internet  
Holiday  
Ads



## Location de vacances



Appartement au rez-de-chaussée, entrée individuelle, dans un(e) Maison de 1 étage

- Idéal pour tout public, famille
- Cadre : nautique, tranquille

## Les plus

- Parking :  
Parking non couvert
- Equipements bébé :  
Chaise bébé



cour privée

## Environnement & localisation



Mer

### Loisirs

- Loisirs à moins de 20 km / 12 miles :

Baignade, Pédalo, surf, canyoning, excursion en bateau, pêche, pêche au gros, pêche à la ligne, pêche sous-marine

- Attraites et détente :

Bar/pub, discothèque, restaurant, cinéma d'été, réserve naturelle, boutique d'artisanat

### Environnement

- Site :

- Mer/océan 800m
- Plage de sable 300m
- Calanque, crique 500m
- Spot de surf 3km
- Rivière 300m

- Commodités :

- Centre village 300m
- Arrêt/station de bus 100m
- Liaison bus plage <50m
- Boulangerie 100m
- Traiteur 100m
- Petits commerces <50m
- Super marché 300m
- Salon de coiffure 500m
- Poste 500m
- Banque 300m
- Distributeur automatique de billets 300m
- Pharmacie 500m



canapé-lit(s) 2 pers



chambre

### Extérieur

- **Cadre extérieur :**  
Cour privée 20m<sup>2</sup>
- **Equipements extérieurs :**  
Barbecue, table(s) de jardin, chaise(s) de jardin, parasol, 4 transat(s)



cheminée

### Intérieur

- **Capacité d'accueil :**  
4 personne(s)
- **Superficie habitable :**  
100m<sup>2</sup>
- **Agencement intérieur :**  
3 pièce(s), 1 chambre(s), 1 salle(s) de bain, 1 salle(s) de douche, séjour 16m<sup>2</sup>, cuisine indépendante, coin du feu, patio
- **Couchage - lit(s) :**  
1 lit(s) double(s), 2 canapé-lit(s) 2 pers, 1 lit (s) bébé
- **Confort :**  
Cheminée, T.V., chaine hifi, lecteur DVD, placard, penderie, sèche-cheveux, partiellement climatisé, rideaux
- **Equipement ménager :**  
Vaisselle/couverts, ustensiles et batterie de cuisine, machine à café électrique, bouilloire électrique, grille-pain, presse-agrumes, grille-viande, cuisinière à gaz, four, micro-ondes, hotte aspirante, réfrigérateur, congélateur, lave-vaisselle, lave-linge

### Services

- **Linge :**  
Draps, Linge de toilette, Linge de maison, Couverture(s), Couette(s), Oreiller(s)



séjour

Album photos - 1



panorama



canapé-lit(s) 2 pers



cour privée



chambre

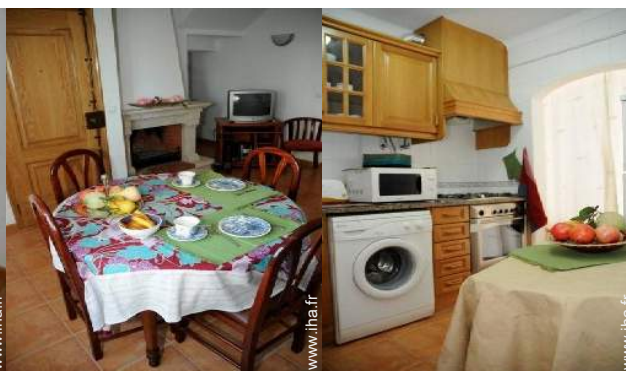


séjour

Album photos - 2



cheminée



la décoration

cuisine



salle(s) de bain



meubler extérieur



Mer



loisirs nautiques à proximité



Attraites et détente



bar/pub



restaurant



restaurant



à proximité

### Localisation & Accès



Coordonnées GPS en degrés, minutes, secondes: Latitude 37°43'29.316"N - Longitude 8°47'0.816"O ([Ville](#))

#### Adresse

→ Rua D Joao II n°. 35  
7645 Vila Nova de Milfontes

#### • Aéroport Lisbon Portela

→ Lisbonne, District de Lisbonne, Lisbonne et Vallée du Tage, Portugal  
→ Distance : 250km  
→ Temps : 2h

#### • Autoroute (sortie) Sines

→ Sines, District de Setúbal, Lisbonne et Vallée du Tage, Portugal  
→ Distance : 100km  
→ Temps : 1h

#### • Gare routière (bus) Vila Nova de MilFontes

→ Vila Nova de Milfontes, District de Beja, Alentejo, Portugal  
→ Distance : 100m  
→ Temps : 5'

- Sines : Distance : 30km
- Lagos : Distance : 80km
- Odemira : Distance : 30km

### Contact

Nom	Mme AROEIRA Augusta
Adresse	Rua Francisco Grandela N° 9 5° dto
Ville	1500-285 LISBOA
Pays	Portugal
Tél. Fixe	+351 969851835 (Portugal)
Langues parlées	

Calendrier des disponibilités - à partir de : mai 2012





Mai	Ma	Me	J	V	S	D	L	Ma	Me	J	V	S	D	L	Ma	Me	J	V	S	D	L	Ma	Me	J							
2012	1	2	3	4	5	6	7	8	9	10	11	12	13	14	15	16	17	18	19	20	21	22	23	24	25	26	27	28	29	30	31
															-	-	-	-	-	-	-	-	-	-	-	-	-	-	-	-	

Juin	V	S	D	L	Ma	Me	J	V	S	D	L	Ma	Me	J	V	S	D	L	Ma	Me	J	V	S							
2012	1	2	3	4	5	6	7	8	9	10	11	12	13	14	15	16	17	18	19	20	21	22	23	24	25	26	27	28	29	30
	-	-	-	-	-	-	-	-	-	-	-	-	-	-	-	-	-	-	-	-	-	-	-	-	-	-	-	-	-	

Juil	D	L	Ma	Me	J	V	S	D	L	Ma	Me	J	V	S	D	L	Ma	Me	J	V	S	D	L	Ma							
2012	1	2	3	4	5	6	7	8	9	10	11	12	13	14	15	16	17	18	19	20	21	22	23	24	25	26	27	28	29	30	31
	-	-	-	-	-	-	-	-	-	-	-	-	-	-	-	-	-	-	-	-	-	-	-	-	-	-	-	-	-		

[Mois : Suivant >>](#)

Tarifs de location - Appartement - 4 Personne(s)

Tarifs	Nuit	Week-end	Semaine	2 semaines	Mois
 Basse Saison	-	-	450€	-	-
 Moyenne Saison	-	-	550€	-	-
 Haute Saison	-	-	650€	-	-
 Période promotionnelle	-	-	350€	-	-

[Réserver](#)



cour privée



chambre



séjour



panorama



canapé-lit(s) 2 pers



### Conditions de réservations

#### • Réservation

→ Versement à la réservation :  
50% du montant de la location  
→ Versement du solde :  
à la remise des clefs

#### • Location

→ Charges comprises

[► Réserver](#)

### Modes de paiement acceptés

• Virement bancaire • Espèces

[► Contacter le propriétaire](#)

Contactez directement les propriétaires

[www.ihf.fr](http://www.ihf.fr)  
N° annonce  
40362  
>> Réserver <<

### Contact

Nom Mme AROEIRA Augusta  
Adresse Rua Francisco Grandela  
N° 9 5° dto  
Ville 1500-285 LISBOA  
Pays Portugal  
Tél. Fixe +351 969851835  
(Portugal)

Langues parlées



N° annonce 40362

[www.ihf.fr](http://www.ihf.fr)



Internet  
Holiday  
Ads



Internet  
Holiday  
Ads

