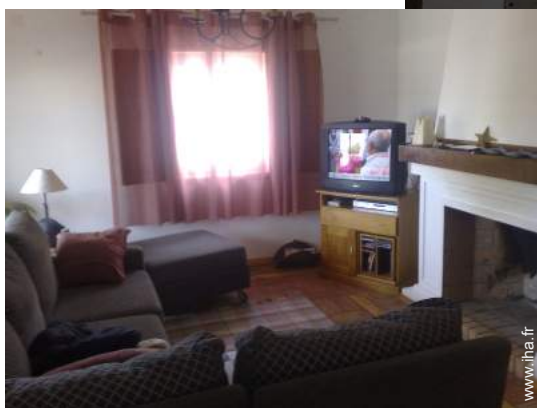


Gîte

Sud ouest Alentejano et Côte Vicentina

"Casa do Almogrove"



Gîte - Maison de Prestige, individuel(le), de 1 étage, entrée individuelle, dans un(e) Lotissement

Cadre : naturel, paisible

Capacité : 9 personne(s)

Chambre(s) : 3

Pièce(s) : 5

Longueira Almogrove - District de Beja - Alentejo
Portugal

N° annonce 60923

www.ihh.fr



Internet
Holiday
Ads



Internet
Holiday
Ads



Gîte



Gîte - Maison de Prestige, individuel(le), de 1 étage, entrée individuelle, dans un(e) Lotissement

- **Idéal pour tout public, grande famille**
- **Vue** : dégagée, sans vis à vis, campagne, champs agricoles
- **Cadre** : naturel, paisible
- **Exposition** : Sud

Les plus

- **Equipements bébé** : Chaise bébé, table à langer, baignoire bébé



séjour

Environnement & localisation



Mer



Pêche



Festival

Loisirs

- **Loisirs à moins de 20 km / 12 miles :**

Pédalo, plongée avec tuba, plongée sous-marine, plongée en scaphandre, surf, kite surf, canoë-kayak, centre équitation, sentier côtier/forestier, randonnée, VTT (itinéraire circuit), excursion en bateau, balade à cheval, balade à dos d'âne, paint ball, pêche, pêche au gros, pêche à la ligne, pêche sous-marine, terrain de pétanque

- **Encadrement :**

Ecole de plongée, école d'équitation

- **Attraits et détente :**

Bar/pub, discothèque, restaurant, cinéma d'été, karaoké, réserve naturelle, théâtre d'été, festival, antiquité & brocante, boutique d'artisanat

Environnement

- **Site :**

- Piscine chauffée 7,5km
- Mer/océan 800m
- Plage de sable 800m
- Plage de galets 1,5km
- Plage de rocher 800m
- Plage de naturisme 15km
- Calanque, crique 3km
- Piscine publique 15km
- Spot de windsurf 7,5km
- Spot de surf 15km
- Falaise 5km
- Rivière 7,5km
- Port de plaisance 15km

- **Commodités :**

- Centre village 300m
- Arrêt/station de bus 300m
- Location de bateau 10km
- Location linge blanchisserie 10km
- Boulangerie 300m
- Traiteur 300m
- Petits commerces 300m
- Super marché 7,5km
- Salon de coiffure 300m
- Poste 300m
- Banque 10km
- Distributeur automatique de billets 300m
- Pharmacie 300m
- Hôpital 10km



salle à manger



séjour



vue depuis la salle à manger

Intérieur

- **Capacité d'accueil :**
9 personne(s) - 6 adultes, 3 enfant(s)
- **Superficie habitable :**
150m²
- **Agencement intérieur :**
5 pièce(s), 3 chambre(s), 2 salle(s) de bain, 1 salle(s) de douche, séjour 80m², cuisine indépendante, salle à manger, coin du feu, salon télévision
- **Couchage - lit(s) :**
2 lit(s) double(s), 1 lit(s) king-size(s), 1 canapé-lit(s) 2 pers, 1 canapé-lit(s) 1pers, 1 lit(s) bébé
- **Confort :**
Cheminée, T.V., lecteur DVD, jeux de société, collection de livres, collection de films, prise antenne t.v., placard, penderie, sèche-cheveux, ventilateur d'appoint, chauffage électrique, rideaux, double-vitrage, volets roulants
- **Equipement ménager :**
Vaisselle/couverts, ustensiles et batterie de cuisine, cafetière, machine à café électrique, machine à café espresso, grille-pain, presse-agrumes, grille-viande, cuisinière à gaz, four, micro-ondes, hotte aspirante, réfrigérateur, congélateur, lave-vaisselle, lave-linge, sèche-linge, aspirateur, fer à repasser, planche à repasser

Extérieur

- **Superficie du terrain :**
400m²
- **Cadre extérieur :**
Cour privée 40m², jardin 15m²
- **Equipements extérieurs :**
Barbecue, table(s) de jardin, 8 chaise(s) de jardin, parasol, 2 chaise(s) longue(s), douche extérieure



chambre

Services

- **Linge :**
Draps (1 fois/semaine), Linge de toilette (1 fois/semaine), Linge de maison (1 fois/semaine), Couverture(s) (1 fois/semaine), Oreiller(s) (1 fois/semaine)
- **Maison :**
Entretien ménager (1 fois/semaine), Nettoyage de départ, Entretien jardin/piscine (1 fois/semaine), Transfert gare aéroport possible en sus (+250€)
- **Personnel :**
Chauffeur possible en sus, Massage possible en sus (+35€), Guide possible en sus, Animateur/trice possible en sus

Informations pratiques

- **Informations pratiques**
Enfants bienvenus
Location non fumeur, couverture téléphonie mobile
Eau : chaude/froide



chambre

Album photos - 1



séjour



salle à manger



séjour



vue depuis la salle à manger



chambre

Album photos - 2



chambre



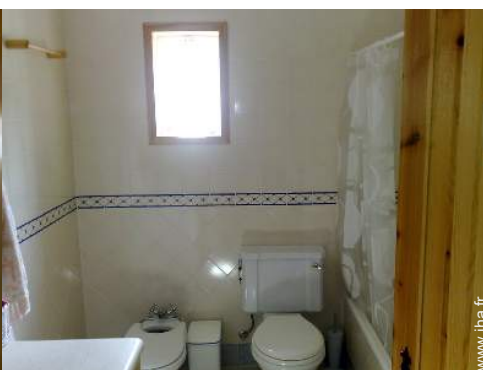
chambre



canapé-lit(s) 2 pers



salle(s) de bain



salle(s) de bain



cuisine



kite surf



pêche au gros



excursion en bateau



canoë-kayak



rivière



réserve naturelle

Album photos - 3



festival



port de plaisance



calanque, crique



calanque, crique



réserve naturelle



plage de rocher



réserve naturelle



plage de sable



plage de sable



plage de sable



plage de sable



plage de sable

Localisation & Accès



Coordonnées GPS en degrés, minutes, secondes: Latitude 37°38'60"N - Longitude 8°47'22.42"O ([Hébergement](#))

Adresse

→ Urbanização do Cabecinho, 5
7630 Longueira Almogrove

• Autoroute (sortie) (A2) Ourique

→ Ourique, District de Beja, Alentejo, Portugal
→ Distance : 70km
→ Temps : 1h

• Autoroute (sortie) (Via Do Infante) Sines



→ Aljezur, Algarve, Portugal
→ Distance : 70km
→ Temps : 1h

• Aéroport Faro

→ Faro, Algarve, Portugal
→ Distance : 160km
→ Temps : 2h

- Vila Nova de Milfontes : Distance : 10km
- Zambujeira do Mar : Distance : 15km
- Odemira : Distance : 15km

Contact

Nom	Mme, M. CATALÃO Isabel & Rui
Adresse	Urbanização do Cabecinho, 5
Ville	7630-017 ALMOGRAVE
Pays	Portugal
Tél. Fixe	+351 219671153 (Portugal) De 10:00 AM à 11:45 PM (GMT/UTC)
Tél. Mobile	+351 963695202 (Portugal)
Télécopie	+351 219671153 (Portugal)
Langues parlées	 

Gîte
Sud ouest Alentejano et Côte Vicentina - Portugal
"Casa do Almogrove"

8
[Réserver](#)

Calendrier des disponibilités - à partir de : mai 2012

Mai	Ma	Me	J	V	S	D	L	Ma	Me	J	V	S	D	L	Ma	Me	J	V	S	D	L	Ma	Me	J	
2012	1	2	3	4	5	6	7	8	9	10	11	12	13	14	15	16	17	18	19	20	21	22	23	24	25
															-	-	-	-	-	-	-	-	-	-	-

Juin	V	S	D	L	Ma	Me	J	V	S	D	L	Ma	Me	J	V	S	D	L	Ma	Me	J	V	S	
2012	1	2	3	4	5	6	7	8	9	10	11	12	13	14	15	16	17	18	19	20	21	22	23	24
	-	-	-	-	-	-	-	-	-	-	-	-	-	-	-	-	-	-	-	-	-	-	-	-

Juil	D	L	Ma	Me	J	V	S	D	L	Ma	Me	J	V	S	D	L	Ma	Me	J	V	S	D	L	Ma
2012	1	2	3	4	5	6	7	8	9	10	11	12	13	14	15	16	17	18	19	20	21	22	23	24
	-	-	-	-	-	-	-	-	-	-	-	-	-	-	-	-	-	-	-	-	-	-	-	-

Moyenne Saison
 Réservé
 Haute Saison

[Mois : Suivant >>](#)

Tarifs de location - Gîte - Maison de Prestige - 9 Personne(s)

Tarifs	Nuit	Week-end	Semaine	2 semaines	Mois
 Basse Saison	-	-	525€ (Samedi)	1000€ (Samedi)	1500€ (Samedi)
 Moyenne Saison	-	-	735€ (Samedi)	1400€ (Samedi)	2500€ (Samedi)
 Haute Saison	-	-	1050€ (Samedi)	2000€ (Samedi)	3800€ (Samedi)

(Jour d'arrivée)

[Réserver](#)

N° annonce 60923

www.iha.fr



Internet
Holiday
Ads



Internet
Holiday
Ads





séjour



vue depuis la salle à manger



chambre



séjour



salle à manger

Conditions de réservations

• Réservation

- Versement à la réservation : 50% du montant de la location
- Versement du solde : à la remise des clefs

• Location

- Charges comprises
- Taxe de séjours incluse
- Forfait ménage départ inclus

[► Réserver](#)

[► Contacter le propriétaire](#)

Modes de paiement acceptés

- Virement bancaire • Espèces

Contactez directement les propriétaires

www.iha.fr
N° annonce
60923
>> Réserver <<

Contact

Nom	Mme, M. CATALÃO Isabel & Rui
Adresse	Urbanização do Cabecinho, 5
Ville	7630-017 ALMOGRAVE
Pays	Portugal
Tél. Fixe	+351 219671153 (Portugal) De 10:00 AM à 11:45 PM (GMT/UTC)
Tél. Mobile	+351 963695202 (Portugal)
Télécopie	+351 219671153 (Portugal)
Langues parlées	 