

Gîte Planície Dourada "Casa a Oliveira"



Gîte - Maison, individuel(le), de 1 étage, entrée individuelle, dans un(e) Propriété privée

Cadre : rural, propice au repos

Capacité : 4 personne(s)

Chambre(s) : 2



Séjours à thème
Dégustation de vin
Randonnée pédestre
Découverte de la nature
Découverte de la cuisine du terroir
Vie à la ferme

Ferreira do Alentejo - District de Beja - Alentejo

Portugal

N° annonce 34674

www.ihaf.fr



Internet
Holiday
Ads



Internet
Holiday
Ads



Gîte



Gîte - Maison, individuel(le), de 1 étage, entrée individuelle, dans un(e) Propriété privée

- **Idéal pour tout public**
- **Vue** : panoramique, sans vis à vis, campagne, piscine, forêt, coucher de soleil exceptionnel
- **Cadre** : rural, propice au repos
- **Exposition** : Sud-ouest

Les plus

- **Piscine** :
Piscine privée, rectangulaire (longueur 10m, largeur 5m), système éclairage, accès par escalier, pool house
- **Parking** :
Parking non couvert : 2 sur le terrain
- **Avantages** :
2 vélo(s)
- **Equipements bébé** :
Chaise bébé



terrasse

Environnement & localisation



Campagne

Loisirs

• Loisirs à moins de 20 km / 12 miles :

Baignade, tennis, chemin de promenade, pêche

• Attraites et détente :

Bar/pub, discothèque, restaurant, cinéma, karaoké, parc et jardin, zoo/parc animalier, site historique, musée, festival, boutique d'artisanat, cave et dégustation de vin

Environnement

• Site :

- Mer/océan >50km
- Plage de sable >50km
- Plage de rocher >50km
- Plage de naturisme >50km
- Piscine publique 15km
- Court de tennis public 15km
- Spot de windsurf >50km
- Spot de surf >50km
- Lac 15km
- Forêt 40km

• Commodités :

- Centre village 2km
- Centre ville 15km
- Arrêt/station de bus 2km
- Boulangerie 1,5km
- Petits commerces 1,5km
- Super marché 15km
- Boutiques de luxe et marques 25km
- Salon de coiffure 15km
- Cyber café 15km
- Poste 15km
- Banque 10km
- Distributeur automatique de billets 10km
- Pharmacie 15km
- Médecin 15km
- Hôpital 25km
- Dispensaire 1,5km



terrasse



panorama



séjour

Intérieur

- **Capacité d'accueil :**
4 personne(s) - 4 adultes
- **Superficie habitable :**
80m²
- **Agencement intérieur :**
2 chambre(s), 2 salle(s) de douche, 2 WC, séjour 35m², cuisine américaine
- **Couchage - lit(s) :**
4 lit(s) simple(s), 1 lit(s) bébé
- **Confort :**
T.V., jeux de société, collection de livres, câble/satellite, accès internet, placard, sèche-cheveux, moustiquaire aux fenêtres, chauffage électrique, poêle à bois, rideaux, double-vitrage
- **Equipped ménager :**
Vaisselle/couverts, ustensiles et batterie de cuisine, machine à café électrique, plaques de cuisson, four, micro-ondes, hotte aspirante, réfrigérateur, aspirateur

Extérieur

- **Superficie du terrain :**
3 ha
- **Installation extérieure :**
Terrasse 50m², pergola 25m², belvédère
- **Cadre extérieur :**
Terrain clos 3 ha, oliveraie 3 ha
- **Equipements extérieurs :**
Cuisine extérieure, barbecue, table(s) de jardin, 4 chaise(s) de jardin, desserte à roulette, 2 chaise(s) longue(s), 4 transat(s), portique enfant



kitchenette

Services

- **Linge :**
Linge de toilette (2 fois/semaine), Linge de maison (2 fois/semaine), Draps de plage (1 fois/semaine), Couette(s), Oreiller(s)
- **Maison :**
Nettoyage de départ, Entretien jardin/piscine (3 fois/semaine), Parking, Transfert gare aéroport possible en sus (+80€)
- **Restauration :**
Petit déjeuner possible en sus (+6€), Table d'hôte possible en sus (3 fois/semaine +20 €), Préparation panier pique-nique possible en sus (+15€)

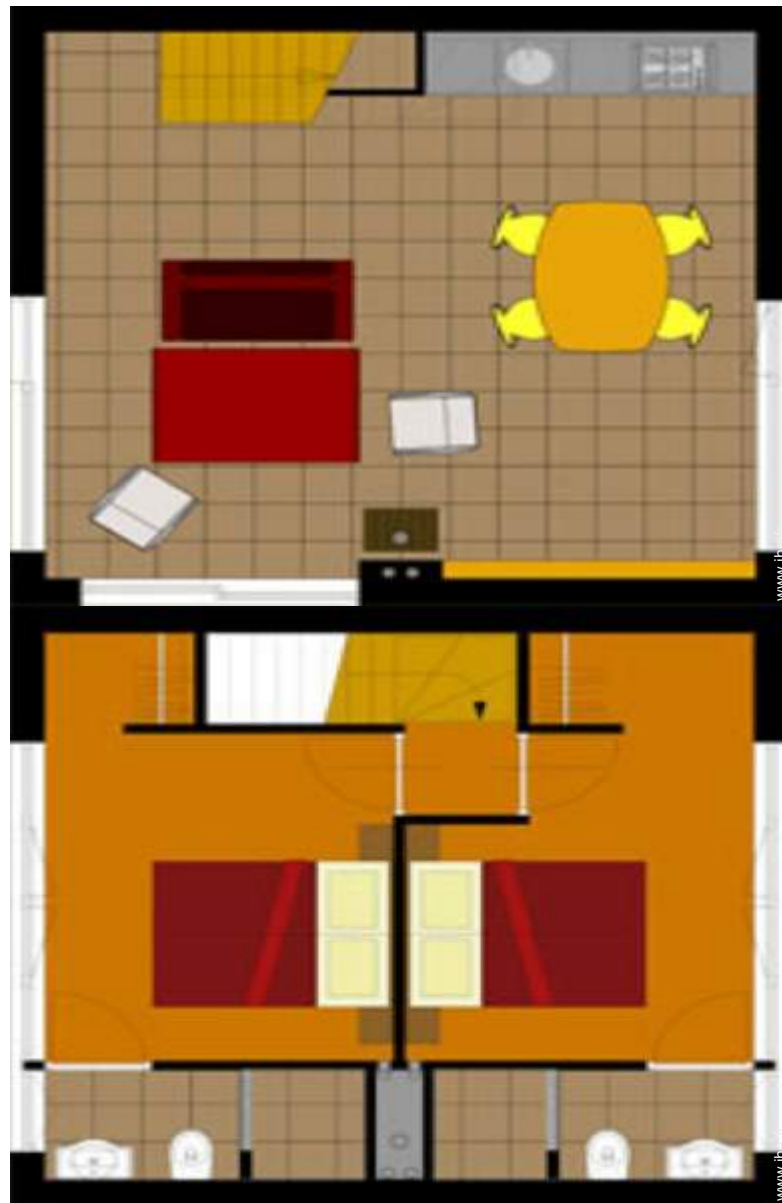
Informations pratiques

- **Informations pratiques**
Enfants bienvenus
Animaux acceptés sous conditions (s'informer auprès du propriétaire)
Présence sur place : animaux domestiques
Location non fumeur, couverture téléphonie mobile, transport personnel souhaitable
Eau : chaude/froide
Tension électrique : 220-240V / 50Hz
Alimentation électrique : secteur



séjour

Plan d'agencement



N° annonce 34674

www.ih.com



Internet
Holiday
Ads



Internet
Holiday
Ads



Album photos - 1



panorama



terrace



terrace

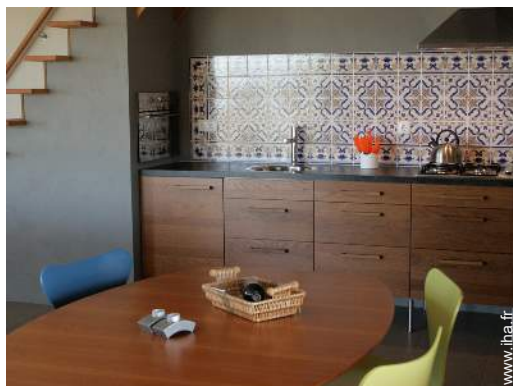


séjour



séjour

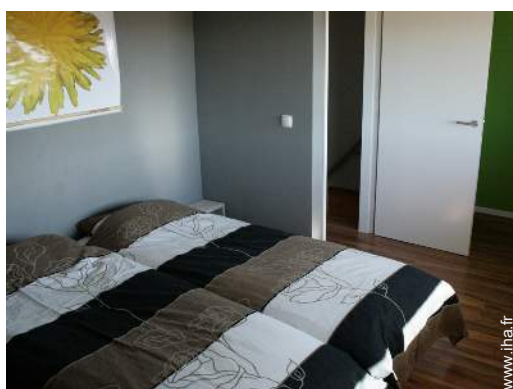
Album photos - 2



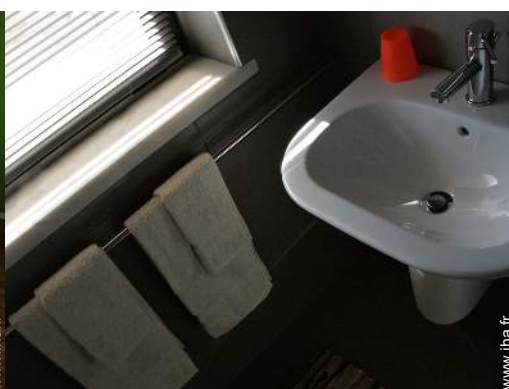
kitchenette



chambre



Couchage - lit(s)



salle(s) de douche



terrasse



terrasse



terrasse



panorama

Album photos - 3



panorama



Installation extérieure à disposition des hôtes



vue sur piscine



vue depuis la piscine



vue sur piscine



cuisine extérieure



Installation extérieure à disposition des hôtes



panorama

Séjours à thème

Dégustation de vin



Durée indicative : 2 heures
Participant(s) : 2 mini
A partir de 10€

Automne, Sur demande (organisation)

Randonnée pédestre



Inclus avec l'hébergement

Toute l'année

Découverte de la nature



Inclus avec l'hébergement

Printemps, Sur demande (organisation)

Découverte de la cuisine du terroir



Durée indicative : 2 heures
Participant(s) : 1 mini - 10 maxi
Niveau : Initiation

A partir de 20€ pour 1 personne(s)

Toute l'année, Sur demande (organisation)

Vie à la ferme



Durée indicative : 2 heures
Participant(s) : 5 mini
Niveau : Toute l'année, Sur demande (organisation), **Accompagnement**

A partir de 5€ pour 1 personne(s)

Été, automne, printemps, Sur demande (organisation)

[Galerie de photos souvenirs - 1](#)



Oct 2011

N° annonce 34674

www.iha.fr



>> LOCATIONS DE VACANCES

Internet
Holiday
Ads



Internet
Holiday
Ads



DE PARTICULIER A PARTICULIER

Localisation & Accès



Coordonnées GPS en degrés, minutes, secondes: Latitude 38°0'20"N - Longitude 8°12'55"O ([Hébergement](#))

Adresse

→ Aldeia de Rouquenho
7900 Ferreira do Alentejo

• Aéroport Lisbon Portela

→ Lisbonne, District de Lisbonne, Lisbonne et Vallée du Tage, Portugal
→ Distance : 150km
→ Temps : 1h30'

• Aéroport Faro

→ Faro, Algarve, Portugal
→ Distance : 150km
→ Temps : 1h30'

• Autoroute (sortie) Ferreira do Alentejo / Beja

→ Canhestros, District de Beja, Alentejo, Portugal
→ Distance : 20km
→ Temps : 15'

• Aljustrel : Distance : 25km

• Beja : Distance : 25km

• Vila Nova de Milfontes : Distance : 75km

Contact

Nom	Mme NIJHUIS Margriet
Adresse	Caixa Postal 77
Ville	7900-112 ALDEIA DE ROUQUENHO
Pays	Portugal
Tél. Mobile	+351 962014901 (Portugal)
Langues parlées	

Gîte
Alentejo - Planície Dourada
"Casa a Oliveira"

11
[Réserver](#)

Calendrier des disponibilités - à partir de : mai 2012

Mai	Ma	Me	J	V	S	D	L	Ma	Me	J	V	S	D	L	Ma	Me	J	V	S	D	L	Ma	Me	J	
2012	1	2	3	4	5	6	7	8	9	10	11	12	13	14	15	16	17	18	19	20	21	22	23	24	25
															-	-	-	-	-	-	-	-	-	-	-

Juin	V	S	D	L	Ma	Me	J	V	S	D	L	Ma	Me	J	V	S	D	L	Ma	Me	J	V	S	
2012	1	2	3	4	5	6	7	8	9	10	11	12	13	14	15	16	17	18	19	20	21	22	23	24
	-	-	-	-	-	-	-	-	-	-	-	-	-	-	-	-	-	-	-	-	-	-	-	-

Juil	D	L	Ma	Me	J	V	S	D	L	Ma	Me	J	V	S	D	L	Ma	Me	J	V	S	D	L	Ma
2012	1	2	3	4	5	6	7	8	9	10	11	12	13	14	15	16	17	18	19	20	21	22	23	24
	-	-	-	-	-	-	-	-	-	-	-	-	-	-	-	-	-	-	-	-	-	-	-	-

Moyenne Saison Haute Saison

[Mois : Suivant >>](#)

Tarifs de location - Gîte - Maison - 4 Personne(s)

Tarifs	Nuit	Week-end	Semaine	2 semaines	Mois
 Basse Saison	60€ > 3	-	400€	-	-
 Moyenne Saison	85€ > 3	-	565€	-	-
 Haute Saison	100€ > 3	-	630€	-	-

> Minimum Nuit

[Réserver](#)

N° annonce 34674

www.ihf.fr



Internet
Holiday
Ads



Internet
Holiday
Ads





terrasse



séjour



séjour



panorama



terrasse

Conditions de réservations

• Réservation

→ Versement à la réservation :
40% du montant de la location
→ Versement du solde :
1 jour avant le séjour

• Location

→ Taxe de séjours incluse
→ Forfait ménage départ inclus

[► Réserver](#)

[► Contacter le propriétaire](#)

Modes de paiement acceptés

• Virement bancaire • Espèces

Contactez directement les propriétaires

www.iha.fr
N° annonce
34674
[>> Réserver <<](#)

Contact

Nom	Mme NIJHUIS Margriet
Adresse	Caixa Postal 77
Ville	7900-112 ALDEIA DE ROUQUENHO
Pays	Portugal
Tél. Mobile	+351 962014901 (Portugal)

Langues parlées



N° annonce 34674

www.iha.fr



[>> LOCATIONS DE VACANCES](#)

Internet
Holiday
Ads



Internet
Holiday
Ads



[DE PARTICULIER A PARTICULIER](#)