

Location de vacances Planície Dourada "Vila Valmonte"



Maison, individuel(le), de 1 étage,
entrée individuelle, dans un(e)
Propriété privée

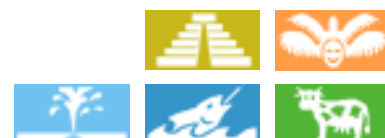
Cadre : propice au repos,
paradisique

Capacité : 6 personne(s)
Chambre(s) : 2
Pièce(s) : 2

Aldeia de Ronquenho - District de Beja - Alentejo
Portugal

N° annonce 57440

www.ihf.fr



Internet
Holiday
Ads



Internet
Holiday
Ads



Location de vacances



Maison, individuel(le), de 1 étage, entrée individuelle, dans un(e) Propriété privée

- **Idéal pour tout public, sportif(s)**
- **Vue :** sans vis à vis, campagne, forêt, lac, village, coucher de soleil exceptionnel
- **Cadre :** propice au repos, paradisiaque
- **Exposition :** Sud-ouest

Les plus

- **Piscine :**
Piscine privée, ovale (longueur 6m, largeur 3m), système éclairage, accès par escalier, pataugeoire, douche extérieure
- **Parking :**
Parking non couvert : 2 sur le terrain
- **Avantages :**
2 raquette(s) de ping-pong, terrain de pétanque, jeux de boules de pétanques, bateau avec rames
- **Equipements bébé :**
Chaise bébé



Printemps

Environnement & localisation



Campagne Pêche Thermes Festival



Culture

Loisirs

- **Loisirs à moins de 20 km / 12 miles :**
Baignade, canoë-kayak, tennis, chemin de promenade, randonnée, VTT (itinéraire circuit), cerf-volant, balade à dos d'âne, chasse, pêche, pêche à la ligne
- **Encadrement :**
Ecole d'équitation
- **Attraits et détente :**
Bar/pub, discothèque, restaurant, cinéma, parc et jardin, zoo/parc animalier, réserve naturelle, galerie d'art, site historique, musée, théâtre, festival, boutique d'artisanat, cave et dégustation de vin, centre de beauté, centre de fitness

Environnement

- **Site :**
 - Piscine chauffée 10km
 - Mer/océan >50km
 - Plage de sable >50km
 - Plage de rocher >50km
 - Piscine publique 10km
 - Court de tennis public 10km
 - Forêt 300m
- **Commodités :**
 - Centre village 500m
 - Centre ville 30km
 - Arrêt/station de bus 500m
 - Liaison bus plage 10km
 - Location de voiture 30km
 - Boulangerie 500m
 - Petits commerces 500m
 - Super marché 10km
 - Boutiques de luxe et marques 10km
 - Salon de coiffure 10km
 - Cyber café 10km
 - Poste 10km
 - Banque 10km
 - Distributeur automatique de billets 10km
 - Pharmacie 10km
 - Médecin 10km
 - Hôpital 30km
 - Dispensaire 30km



façade



Maison



Agencement intérieur et commodités

Intérieur

- **Capacité d'accueil :**
6 personne(s)
- **Superficie habitable :**
90m²
- **Agencement intérieur :**
2 pièce(s), 2 chambre(s), cabine nuit, 3 salle (s) de douche, 3 WC, séjour 40m², cuisine américaine, coin repas
- **Couchage - lit(s) :**
1 canapé-lit(s) 2 pers, 4 lit(s) simple(s), 1 lit (s) bébé, 2 possibilité couchage(s) supplémentaire(s)
- **Confort :**
Cheminée, T.V., chaine hifi, jeux de société, collection de livres, prise antenne t.v., cable/satellite, accès internet, accès internet haut débit, wifi (accès internet sans fil), placard, penderie, sèche-cheveux, moustiquaire aux fenêtres, partiellement climatisé, chauffage électrique, poêle à bois, rideaux, double-vitrage
- **Equipement ménager :**
Vaisselle/couverts, ustensiles et batterie de cuisine, cafetière, machine à café électrique, bouilloire électrique, presse-agrumes, cuisinière à gaz, micro-ondes, hotte aspirante, réfrigérateur, congélateur, lave-linge, sèche-linge, aspirateur, fer à repasser, planche à repasser

Extérieur

- **Superficie du terrain :**
5000m²
- **Installation extérieure :**
Terrasse 60m², solarium 60m²
- **Cadre extérieur :**
Terrain clos 5000m², jardin > 1000m², oliveraie, étang
- **Equipements extérieurs :**
Cuisine extérieure, barbecue, table(s) de jardin, 8 chaise(s) de jardin, parasol, 4 chaise(s) longue(s), portique enfant, bac à sable, douche extérieure



cuisine

Services

- **Linge :**
Draps (1 fois/semaine), Linge de toilette (3 fois/semaine), Linge de maison (1 fois/semaine), Draps de plage, Couette(s), Oreiller(s)
- **Maison :**
Entretien ménager (1 fois/semaine), Nettoyage de départ, Entretien jardin/piscine (3 fois/semaine)
- **Restauration :**
Petit déjeuner possible en sus (+6€), Préparation repas local possible en sus (+15 €), Préparation panier pique-nique possible en sus (+45€)

Informations pratiques

- **Informations pratiques**
Enfants bienvenus
Animaux acceptés sous conditions (s'informer auprès du propriétaire)
Présence sur place : équipés
Transport personnel souhaitable
Eau : chaude/froide, eau non potable
Tension électrique : 220-240V / 50Hz
Alimentation électrique : secteur



vue depuis le séjour

Album photos - 1



Maison



façade



Printemps



Agencement intérieur et commodités



vue depuis le séjour

N° annonce 57440

www.ihf.fr



Internet
Holiday
Ads



Internet
Holiday
Ads



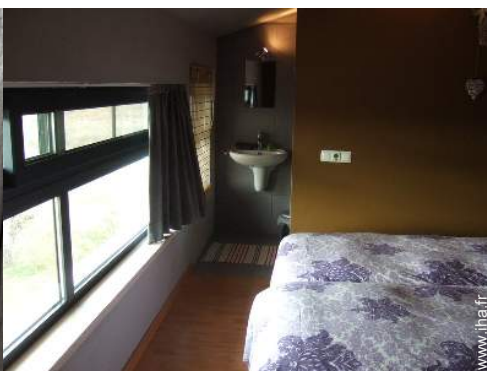
Album photos - 2



cuisine



chambre



chambre



balade à dos d'âne



vue sur forêt



randonnée



préparation panier pique-nique



cave et dégustation de vin



vue sud-ouest



vue sur campagne



vue d'ensemble



boulangerie

Album photos - 3



préparation repas local



vue depuis la maison



vue sur campagne



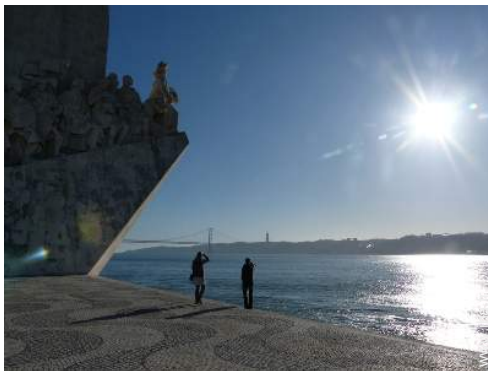
Festival



Campagne



restaurant



Villes à proximité



canoë-kayak



loisirs balnéaires à proximité



vue depuis la maison



préparation repas local



vue depuis le séjour

Localisation & Accès



Coordonnées GPS en degrés, minutes, secondes: Latitude 38°0'6.32"N - Longitude 8°12'1.44"O ([Hébergement](#))

Adresse

→ Caixa postal 67
7900-112 Aldeia de Ronquenho

• Aéroport Faro

→ Faro, Algarve, Portugal
→ Distance : 150km
→ Temps : 1h30'

• Aéroport Lisbon Portela

→ Lisbonne, District de Lisbonne, Lisbonne et Vallée du Tage, Portugal
→ Distance : 150km
→ Temps : 1h30'

• Autoroute (sortie) Aljustrel of Grandola

→ Aljustrel, District de Beja, Alentejo, Portugal
→ Distance : 20km
→ Temps : 20'

- Ferreira do Alentejo : Distance : 10km
- Aljustrel : Distance : 20km
- Beja : Distance : 34km

Contact

Nom	Mme DE JONG Fonneke VILA VALMONTE
Adresse	Caixa postal 67
Ville	7900-112 ALDEIA DO ROUQUENHO
Pays	Portugal
Tél. Mobile	+351 917757354 (Portugal)
Langues parlées	

Calendrier des disponibilités - à partir de : mai 2012




Mai	Ma	Me	J	V	S	D	L	Ma	Me	J	V	S	D	L	Ma	Me	J	V	S	D	L	Ma	Me	J	V	S	D	L	Ma	Me	J
2012	1	2	3	4	5	6	7	8	9	10	11	12	13	14	15	16	17	18	19	20	21	22	23	24	25	26	27	28	29	30	31
															-	-	-	-	-	-	-	-	-	-	-	-	-	-	-	-	

Juin	V	S	D	L	Ma	Me	J	V	S	D	L	Ma	Me	J	V	S	D	L	Ma	Me	J	V	S							
2012	1	2	3	4	5	6	7	8	9	10	11	12	13	14	15	16	17	18	19	20	21	22	23	24	25	26	27	28	29	30
	-	-	-	-	-	-	-	-	-	-	-	-	-	-	-	-	-	-	-	-	-	-	-	-	-	-	-	-	-	

Juil	D	L	Ma	Me	J	V	S	D	L	Ma	Me	J	V	S	D	L	Ma	Me	J	V	S	D	L	Ma							
2012	1	2	3	4	5	6	7	8	9	10	11	12	13	14	15	16	17	18	19	20	21	22	23	24	25	26	27	28	29	30	31
	-	-	-	-	-	-	-	-	-	-	-	-	-	-	-	-	-	-	-	-	-	-	-	-	-	-	-	-	-		

[Mois : Suivant >>](#)

Tarifs de location - Maison - 6 Personne(s)

Tarifs	Nuit	Week-end	Semaine	2 semaines	Mois
 Basse Saison	80€	-	495€	-	-
 Moyenne Saison	90€	-	595€	-	-
 Haute Saison	115€ > 2	-	750€	-	-

> Minimum Nuit

[Réserver](#)



Printemps



Agencement intérieur et commodités



vue depuis le séjour



Maison



façade

Conditions de réservations

• Réservation

→ Versement à la réservation :
40% du montant de la location

• Location

- Charges comprises
- Taxe de séjours incluse
- Forfait ménage départ inclus
- Prévoir supplément pour :
 - animaux
 - bois de chauffage

[► Réserver](#)

[► Contacter le propriétaire](#)

Modes de paiement acceptés

- Virement bancaire
- Espèces

Contactez directement les propriétaires

www.ihfr.fr
N° annonce
57440
>> Réserver <<

Contact

Nom Mme DE JONG Fonneke
VILA VALMONTE
Adresse Caixa postal 67
Ville 7900-112 ALDEIA DO
ROUQUENHO
Pays Portugal
Tél. Mobile +351 917757354
(Portugal)

Langues
parlées

