

Gîte

Sud ouest Alentejano et Côte Vicentina "Burrabolha"



Gîte - Monte Alentejano, individuel (le), de plain-pied, entrée individuelle

Cadre : calme, propice au repos

Capacité : 6 personne(s)

Chambre(s) : 3

Pièce(s) : 6

Torre da Gadanha - District d'Évora - Alentejo

Portugal

N° annonce 54768

www.ihf.fr



Internet
Holiday
Ads



Internet
Holiday
Ads



Gîte



Gîte - Monte Alentejano, individuel(le), de plain-pied, entrée individuelle

- Idéal pour groupe, séminaire
- Vue : dégagée, campagne, prairie
- Cadre : calme, propice au repos
- Exposition : Est

Les plus

- Parking :
Parking couvert : 5 abri voiture
- Avantages :
Table de billard
- Equipements bébé :
Baignoire bébé



lit(s) double(s)

Environnement & localisation



Campagne

Loisirs

- Loisirs à moins de 20 km / 12 miles :

Tennis, VTT (itinéraire circuit), chasse au gros, acrobbranche, pêche au gros

- Encadrement :

Ecole de tennis

- Attraits et détente :

Cinéma d'été, zoo/parc animalier, site historique, ferme Bio

Environnement

- Site :

- Piscine chauffée 10km
- Plage de sable >50km
- Plage de naturisme >50km
- Piscine publique 10km
- Court de tennis public 10km
- Plan d'eau 30km

- Commodités :

- Location de vélo/VTT <50m
- Location linge blanchisserie 10km
- Boulangerie
- Traiteur 10km
- Petits commerces 10km
- Poste 10km
- Banque 10km
- Distributeur automatique de billets 10km
- Pharmacie 10km
- Dispensaire 10km



jardin



plage de sable



Campagne

Intérieur

- **Capacité d'accueil :**
6 personne(s)
- **Superficie habitable :**
120m²
- **Agencement intérieur :**
6 pièce(s), 3 chambre(s), 1 salle(s) de douche, 2 WC, salon 50m², grande cuisine indépendante, coin du feu, buanderie
- **Couchage - lit(s) :**
1 lit(s) double(s), 4 lits jumeaux simple, 4 possibilité couchage(s) supplémentaire(s)
- **Confort :**
Cheminée, T.V., lecteur DVD, collection de livres, téléphone, ordinateur, wifi (accès internet sans fil), sèche-cheveux, sèche-serviettes chauffant, moustiquaires de lit, moustiquaire aux fenêtres, chauffage central, poêle à bois, double-vitrage
- **Equipement ménager :**
Vaisselle/couverts, ustensiles et batterie de cuisine, machine à café électrique, bouilloire électrique, grille-pain, presse-agrumes, grille-viande, cuisinière à gaz, micro-ondes, hotte aspirante, réfrigérateur, congélateur, lave-vaisselle, lave-linge, aspirateur, fer à repasser, planche à repasser

Extérieur

- **Superficie du terrain :**
400m²
- **Cadre extérieur :**
Jardin 300m², potager 60m²
- **Equipements extérieurs :**
Four à pizza, barbecue, table(s) de jardin, chaise(s) de jardin, parasol, balançoire



Services

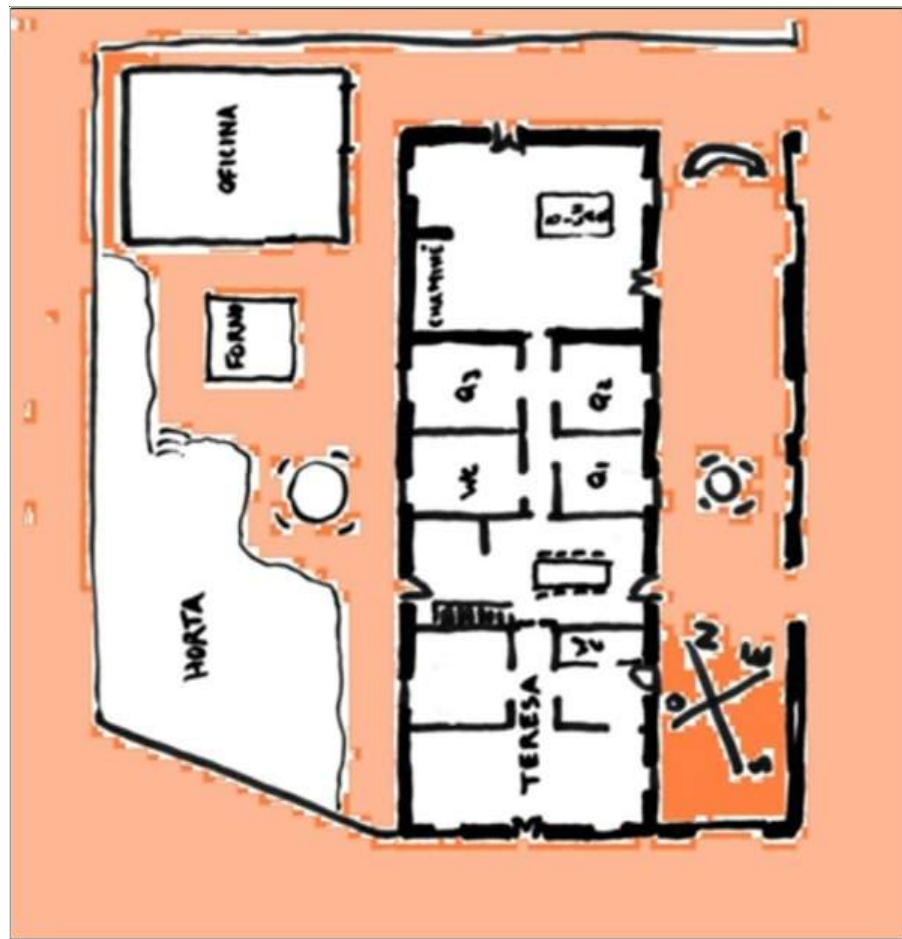
- **Linge :**
Draps, Linge de toilette, Couette(s), Oreiller(s)
- **Maison :**
Entretien ménager (1 fois/semaine), Transfert gare aéroport possible en sus (+16€)
- **Personnel :**
Cuisinier/ière(s) possible en sus (+15€), Massage possible en sus (+40€)
- **Restauration :**
Petit déjeuner, Repas barbecue possible en sus, Préparation panier pique-nique possible en sus

Informations pratiques

- **Informations pratiques**
Enfants bienvenus
Animaux acceptés sous conditions (s'informer auprès du propriétaire)
Location non fumeur, couverture téléphonie mobile, transport personnel souhaitable
Eau : chaude/froide
Tension électrique : 220-240V / 50Hz
Alimentation électrique : secteur
- **Accueil de personne handicapée**
Accès fauteuil roulant



Plan d'agencement



Album photos - 1



plage de sable



jardin

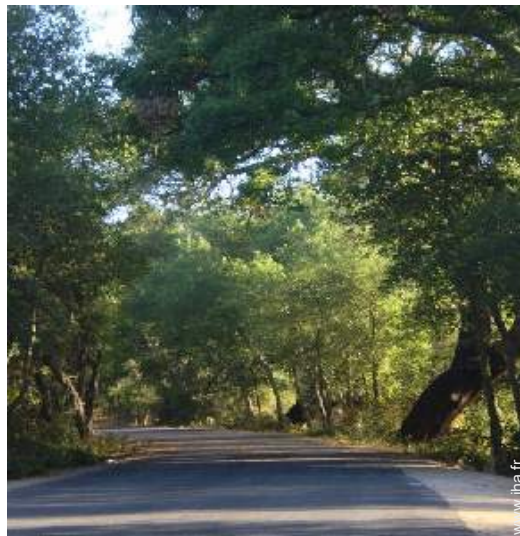


lit(s) double(s)



Campagne

Album photos - 2



Localisation & Accès



Coordonnées GPS en degrés, minutes, secondes: Latitude 38°34'57.108"N - Longitude 8°17'37.68"O ([Ville](#))

Adresse

→ c.c.i. 17
7050 Torre da Gadanha

• Autoroute (sortie) Montemor-o-novo

→ Montemor O Novo, District d'Évora, Alentejo, Portugal
→ Distance : 11km
→ Temps : 20'

• Gare ferroviaire Casa Branca

→ Casa Branca, District de Portalegre, Alentejo, Portugal
→ Distance : 20km
→ Temps : 30'

• Gare routière (bus) Montemor-o-Novo

→ Montemor O Novo, District d'Évora, Alentejo, Portugal
→ Distance : 10km
→ Temps : 10'

- Évora : Distance : 40km
- Reguengos de Monsaraz : Distance : 70km
- Montemor O Novo : Distance : 10km

Contact

Nom	ALMEIDA Teresa
Adresse	c.c.i. 17
Ville	7050-601 TORRE DA GADANHA
Pays	Portugal
Tél. Fixe	+351 266 891 719 (Portugal)
Tél. Mobile	+351 967 214 129 (Portugal)

Langues parlées



Calendrier des disponibilités - à partir de : mai 2012

Mai	Ma	Me	J	V	S	D	L	Ma	Me	J	V	S	D	L	Ma	Me	J	V	S	D	L	Ma	Me	J	V	S	D	L	Ma	Me	J
2012	1	2	3	4	5	6	7	8	9	10	11	12	13	14	15	16	17	18	19	20	21	22	23	24	25	26	27	28	29	30	31
															-	-	-	-	-	-	-	-	-	-	-	-	-	-	-	-	

Juin	V	S	D	L	Ma	Me	J	V	S	D	L	Ma	Me	J	V	S	D	L	Ma	Me	J	V	S							
2012	1	2	3	4	5	6	7	8	9	10	11	12	13	14	15	16	17	18	19	20	21	22	23	24	25	26	27	28	29	30
	-	-	-	-	-	-	-	-	-	-	-	-	-	-	-	-	-	-	-	-	-	-	-	-	-	-	-	-	-	

Juil	D	L	Ma	Me	J	V	S	D	L	Ma	Me	J	V	S	D	L	Ma	Me	J	V	S	D	L	Ma							
2012	1	2	3	4	5	6	7	8	9	10	11	12	13	14	15	16	17	18	19	20	21	22	23	24	25	26	27	28	29	30	31
	-	-	-	-	-	-	-	-	-	-	-	-	-	-	-	-	-	-	-	-	-	-	-	-	-	-	-	-	-		

[Mois : Suivant >>](#)

Tarifs de location - Gîte - Monte Alentejano - 6 Personne(s)

Tarifs	Nuit	Week-end	Semaine	2 semaines	Mois
■ Basse Saison	180€	300€	720€	1400€	2000€
■ Spécial fêtes	300€	-	-	-	-

[Réserver](#)

Conditions de réservations

• Réservation

→ Versement à la réservation :
50% du montant de la location

• Location

→ Charges comprises
→ Taxe de séjours incluse
→ Forfait ménage départ inclus
→ Prévoir supplément pour :
- lit(s) supplémentaire(s)
- bois de chauffage

[▶ Réserver](#)

[▶ Contacter le propriétaire](#)

Modes de paiement acceptés

• Virement bancaire • Chèque bancaire • Espèces

Contactez directement les propriétaires

www.ihaf.fr
N° annonce
54768
[>> Réserver <<](#)

Contact

Nom ALMEIDA Teresa
Adresse c.c.i. 17
Ville 7050-601 TORRE DA GADANHA
Pays Portugal
Tél. Fixe +351 266 891 719 (Portugal)
Tél. Mobile +351 967 214 129 (Portugal)

Langues parlées

