

Location de vacances Ria Formosa Appartement



Appartement au 1er étage, entrée commune, dans un(e) Immeuble moderne de 3 étages

Cadre : romantique, enchanteur

Capacité : 4 personne(s)

Chambre(s) : 1

Pièce(s) : 4

Santa Luzia - Algarve

Portugal

Réservation : +44 (0) 1670517956 (Royaume Uni)

N° annonce 47824

www.ihha.fr



Internet
Holiday
Ads



Internet
Holiday
Ads



Location de vacances



Appartement au 1er étage, entrée commune, dans un(e) Immeuble moderne de 3 étages

- **Idéal pour tout public, couple**
- **Vue : panoramique, dégagée, sans vis à vis, mer/océan, village, coucher de soleil exceptionnel**
- **Cadre : romantique, enchanteur**
- **Exposition : Sud-ouest**

Les plus

- **Parking :**
Parking non couvert : 1 sur le terrain
- **Avantages :**
2 vélo(s)

Privilèges :
Accès direct plage, corps-mort



vue depuis la terrasse

Environnement & localisation



Culture

Loisirs

• Loisirs à moins de 20 km / 12 miles :

Baignade, Pédalo, plongée avec tuba, bouée tractée, jet ski, surf, planche à voile, voile, kite surf, canoë-kayak, golf, tennis, chemin de promenade, sentier côtier/forestier, randonnée, VTT (itinéraire circuit), cerf-volant, delta plane, parapente, excursion en bateau, balade en calèche, balade à cheval, bowling, basket-ball, volley ball, chasse, pêche, pêche au gros, pêche à la ligne, terrain de pétanque

• Attraites et détente :

Bar/pub, discothèque, restaurant, cinéma, parc et jardin, parc de loisirs, zoo/parc animalier, parc marin, réserve naturelle, centre d'exposition, galerie d'art, site historique, musée, théâtre, festival, antiquité & brocante, boutique d'artisanat, cave et dégustation de vin, casino, centre de beauté, centre de fitness

Environnement

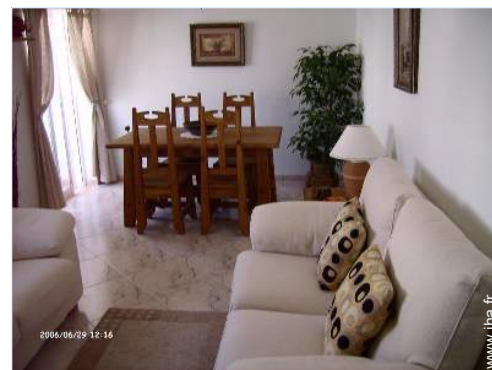
• Site :

- Piscine chauffée 4km
- Mer/océan <50m
- Plage de sable <50m
- Plage de galets <50m
- Plage de naturisme 2km
- Piscine publique 1km
- Court de tennis public 1,5km
- Parcours de golf 18 trous 7,5km
- Base aéronautique 40km
- Spot de windsurf 1,5km
- Spot de surf 1,5km
- Base nautique 1,5km
- Plan d'eau <50m
- Port de plaisance <50m
- Cale de mise à l'eau pour bateau <50m

• Commodités :

- Centre village <50m
- Arrêt/station de bus <50m
- Liaison bus plage <50m
- Location de vélo/VTT
- Location de voiture
- Location de bateau
- Boulangerie <50m
- Petits commerces <50m
- Super marché 2km
- Boutiques de luxe et marques 4km
- Salon de coiffure 100m
- Cyber café 100m
- Poste 500m
- Banque <50m

- Distributeur automatique de billets <50m
- Pharmacie 500m
- Hôpital 1,5km



séjour



plage de sable



Mer

Extérieur

• **Installation extérieure :**

Terrasse 20m², terrasse sur toit > 200m², balcon 3m², abri de jardin

• **Equipements extérieurs :**

Barbecue, transat(s), balançoire, portique enfant



vue sur océan

Intérieur

• **Capacité d'accueil :**

4 personne(s) - 2 adultes, 2 enfant(s)

• **Superficie habitable :**

90m²

• **Agencement intérieur :**

4 pièce(s), 1 chambre(s), 1 salle(s) de bain, séjour 30m², cuisine indépendante, coin repas, cellier, véranda

• **Couchage - lit(s) :**

1 lit(s) double(s), lit(s) escamotable(s) 2 pers, 2 lit(s) pliant(s) 1 pers.

• **Confort :**

T.V., chaine hifi, lecteur DVD, collection de livres, collection de films, cable/satellite, armoire, placard, penderie, sèche-cheveux, ventilateur d'appoint, chauffage électrique, rideaux, stores, double-vitrage, volets roulants, interphone, digicode

• **Equipement ménager :**

Vaisselle/couverts, ustensiles et batterie de cuisine, bouilloire électrique, grille-pain, cuisinière à gaz, cuisinière électrique, four, micro-ondes, hotte aspirante, réfrigérateur, congélateur, machine à glaçon/ice maker, lave-vaisselle, lave-linge, sèche-linge, aspirateur, fer à repasser, planche à repasser

Services

• **Linge :**

Draps, Linge de toilette, Linge de maison, Couverture(s), Couette(s), Oreiller(s)

• **Maison :**

Entretien ménager (1 fois/semaine), Nettoyage de départ, Parking, Transfert gare aéroport possible en sus (+40€)

• **Personnel :**

Blanchisserie

Informations pratiques

• **Informations pratiques**

Enfants bienvenus

Location non fumeur, couverture téléphonie mobile, transport personnel souhaitable

Eau : chaude/froide, eau non potable

Tension électrique : 220-240V / 50Hz

Alimentation électrique : secteur



Attraites et détente

Album photos - 1



plage de sable



séjour



vue depuis la terrasse



Mer

Album photos - 2



Attraites et détente



vue sur océan



chambre



coin cuisine



vue sur village

N° annonce 47824

www.ihf.fr



Internet
Holiday
Ads



Internet
Holiday
Ads



Localisation & Accès



Coordonnées GPS en degrés, minutes, secondes: Latitude 37°6'5"N - Longitude 7°39'23"O ([Hébergement](#))

Adresse

→ Rua Manuel Batista Santa Luzia
Tavira
8800 Santa Luzia

• **Aéroport Faro**

→ Faro, Algarve, Portugal
→ Distance : 34km
→ Temps : 30'

• **Gare ferroviaire Tavira**

→ Tavira, Algarve, Portugal
→ Distance : 2,5km
→ Temps : 5'

• **Gare routière (bus) Tavira**

→ Tavira, Algarve, Portugal
→ Distance : 4km
→ Temps : 10'

- Tavira : Distance : 3km
- Cabanas de Tavira : Distance : 7,5km
- Faro : Distance : 37km

Contact

Nom	M. WHITTLE Alan
Adresse	Flat 12 42A Bullers Green
Ville	NE611BF MORPETH
Pays	Royaume Uni
Tél. Fixe	+44 (0) 1670517956 (Royaume Uni) De 08:30 AM à 10:00 PM (GMT/UTC +01:00)
Tél. Mobile	+44 (0) 7711789612 (Royaume Uni)
Langues parlées	

Calendrier des disponibilités - à partir de : mai 2012

Mai	Ma	Me	J	V	S	D	L	Ma	Me	J	V	S	D	L	Ma	Me	J	V	S	D	L	Ma	Me	J	V	S	D	L	Ma	Me	J
2012	1	2	3	4	5	6	7	8	9	10	11	12	13	14	15	16	17	18	19	20	21	22	23	24	25	26	27	28	29	30	31
															-	-	-	-	-	-	-	-	-	-	-	-	-	-	-	-	-

Juin	V	S	D	L	Ma	Me	J	V	S	D	L	Ma	Me	J	V	S	D	L	Ma	Me	J	V	S							
2012	1	2	3	4	5	6	7	8	9	10	11	12	13	14	15	16	17	18	19	20	21	22	23	24	25	26	27	28	29	30
	-	-	-	-	-	-	-	-	-	-	-	-	-	-	-	-	-	-	-	-	-	-	-	-	-	-	-	-	-	-

Juil	D	L	Ma	Me	J	V	S	D	L	Ma	Me	J	V	S	D	L	Ma	Me	J	V	S	D	L	Ma							
2012	1	2	3	4	5	6	7	8	9	10	11	12	13	14	15	16	17	18	19	20	21	22	23	24	25	26	27	28	29	30	31
	-	-	-	-	-	-	-	-	-	-	-	-	-	-	-	-	-	-	-	-	-	-	-	-	-	-	-	-	-	-	

Réserve

[Mois : Suivant >>](#)

Tarifs de location - Appartement - 4 Personne(s)

Tarifs	Nuit	Week-end	Semaine	2 semaines	Mois
<input type="checkbox"/> Basse Saison	-	-	219€ *	-	-
<input type="checkbox"/> Moyenne Saison	-	-	276€ *	-	-
<input type="checkbox"/> Haute Saison	-	-	415€ *	-	-

[Réserver](#)



vue depuis la terrasse



Mer



Attraites et détente



plage de sable



séjour

Conditions de réservations

• Réservation

- Versement à la réservation : 100€
- Versement du solde : 2 mois avant le séjour

• Location

- Charges comprises
- Forfait ménage départ inclus
- Prévoir supplément pour :
 - lit(s) supplémentaire(s)

► Réserver

► Contacter le propriétaire

Modes de paiement acceptés


- Mandat postal international
- Chèque bancaire
- Chèque de banque
- PayPal
- Espèces

Contactez directement les propriétaires

www.ihaf.fr
N° annonce
47824
>> Réserver <<

Contact

Nom	M. WHITTLE Alan
Adresse	Flat 12 42A Bullers Green
Ville	NE611BF MORPETH
Pays	Royaume Uni
Tél. Fixe	+44 (0) 1670517956 (Royaume Uni) De 08:30 AM à 10:00 PM (GMT/ UTC +01:00)
Tél. Mobile	+44 (0) 7711789612 (Royaume Uni)

Langues parlées 

* Taux de conversion à titre indicatif : 100€ = 136.26\$ = 86.8£

N° annonce 47824

www.ihaf.fr



>> LOCATIONS DE VACANCES

Internet
Holiday
Ads



Internet
Holiday
Ads



DE PARTICULIER A PARTICULIER