

# Location de vacances Albufeira "Villa Ania"



Villa, individuel(le), de plain-pied, entrée commune, dans un(e) Propriété de Prestige

Cadre : isolé, luxueux

Capacité : 24 personne(s)

Chambre(s) : 9

Pièce(s) : 11

Albufeira - Algarve

Portugal

N° annonce 60359

www.ihf.fr



Internet  
Holiday  
Ads



Internet  
Holiday  
Ads



## Location de vacances



Villa, individuel(le), de plain-pied, entrée commune, dans un(e) Propriété de Prestige

### • Idéal pour tout public

- Vue : panoramique, sans vis à vis, piscine, jardin/parc, ville, coucher de soleil exceptionnel
- Cadre : isolé, luxueux

## Les plus

### • Piscine :

Piscine privée, rectangulaire (longueur 12m, largeur 4,50m), chauffée, couverte, système éclairage, sécurité enfant, douche extérieure

### • Tennis :

Tennis privé, Surface dure, 4 raquette(s) de tennis

### • Parking :

Parking non couvert : dans la résidence

### • Avantages :

Sauna, jacuzzi, table de massage, machine(s) de musculation, table de billard, babyfoot, jeux de fléchettes, table de ping-pong, raquette(s) de ping-pong, panier de basket, terrain de volley, jeux de boules de pétanques, 4 vélo(s)

### • Equipements bébé :

Chaise bébé, pot bébé, poussette

## Environnement & localisation



Mer



Golf



Equitation

### Loisirs

#### • Loisirs à moins de 20 km / 12 miles :

Jet ski, canoë-kayak, canyoning, golf, tennis, excursion en bateau, mini-golf, bowling, paint ball

#### • Attraites et détente :

Bar/pub, discothèque, restaurant, cinéma, cinéma d'été, karaoké, parc et jardin, zoo/parc animalier, parc marin, centre d'exposition, festival, antiquité & brocante, boutique d'artisanat, casino, sauna, centre de remise en forme, centre de beauté, centre de fitness

### Environnement

#### • Site :

- Plage de sable 4km
- Plage de rocher 4km
- Parcours de golf 9 trous 5km
- Parcours de golf 18 trous 7,5km
- Falaise 5km

#### • Commodités :

- Centre ville 4km
- Arrêt/station de bus 2,5km
- Location de moto/scooter 4km
- Location de voiture 4km
- Boulangerie 1,5km
- Traiteur 4km
- Petits commerces 4km
- Super marché 4km
- Boutiques de luxe et marques 4km
- Salon de coiffure 4km
- Cyber café 4km
- Poste 1,5km
- Banque 3km
- Distributeur automatique de billets 1,5km
- Pharmacie 2km
- Hôpital 30km
- Dispensaire 2,5km



façade



www.ihaf.fr

## Extérieur

- **Superficie du terrain :**  
500m<sup>2</sup>
- **Installation extérieure :**  
Terrasse, terrasse couverte
- **Cadre extérieur :**  
Cour privée, jardin 1000m<sup>2</sup>, pelouse
- **Equipements extérieurs :**  
Cuisine extérieure, barbecue, table(s) de jardin, parasol, 10 chaise(s) longue(s), 3 hamac(s), balançoire, portique enfant, bac à sable, douche extérieure



Loisirs

## Intérieur

- **Capacité d'accueil :**  
24 personne(s) - 22 adultes, 2 enfant(s)
- **Agencement intérieur :**  
11 pièce(s), 9 chambre(s), 7 salle(s) de bain, salle(s) de douche, WC, séjour 80m<sup>2</sup>, cuisine américaine, salle à manger, coin du feu, salon télévision, salle de jeux, salle de sport, buanderie, véranda
- **Couchage - lit(s) :**  
2 lit(s) double(s), 1 lits superposés, 15 lit(s) escamotable(s) 1pers, 2 lit(s) bébé, 4 possibilité couchage(s) supplémentaire(s)
- **Confort :**  
Cheminée, T.V., lecteur DVD, jeux vidéo, collection de livres, prise antenne t.v., câble/satellite, accès internet haut débit, penderie, coffre sécurisé, sèche-cheveux, douche massante, moustiquaires de lit, intégralement climatisé, rideaux, double-vitrage, interphone, digicode, alarme vol, alarme feu sécurité, portail télécommandé, portail à digicode
- **Equipement ménager :**  
Vaisselle/couverts, ustensiles et batterie de cuisine, machine à café électrique, bouilloire électrique, grille-pain, presse-agrumes, grille-viande, cuisinière électrique, four, micro-ondes, hotte aspirante, réfrigérateur, congélateur, lave-vaisselle, lave-linge, fer à repasser, planche à repasser

## Services

- **Linge :**  
Draps (1 fois/semaine), Linge de toilette (2 fois/semaine), Linge de maison, Couverture (s) (1 fois/semaine), Couette(s) (1 fois/semaine), Oreiller(s) (1 fois/semaine)
- **Maison :**  
Entretien ménager (1 fois/semaine), Nettoyage de départ, Entretien jardin/piscine (2 fois/semaine), Parking, Transfert gare aéroport possible en sus (+190€)
- **Personnel :**  
Cuisinier/ière(s) possible en sus (+50€), Garde d'enfant possible en sus (+30€), Massage possible en sus (+30€), Animateur/trice possible en sus (+40€)
- **Restauration :**  
Repas barbecue possible en sus (1 fois/semaine +18€)

## Informations pratiques

- **Informations pratiques**  
Enfants bienvenus  
Couverture téléphonie mobile, transport personnel souhaitable  
Eau : chaude/froide, eau non potable  
Tension électrique : 220-240V / 50Hz  
Alimentation électrique : secteur
- **Accueil de personne handicapée**  
Accès fauteuil roulant



tennis

Album photos - 1



façade



tennis



Loisirs

Album photos - 2



jacuzzi



jardin



barbecue



lit(s) double(s)



la propriété



table de billard



Album photos - 3



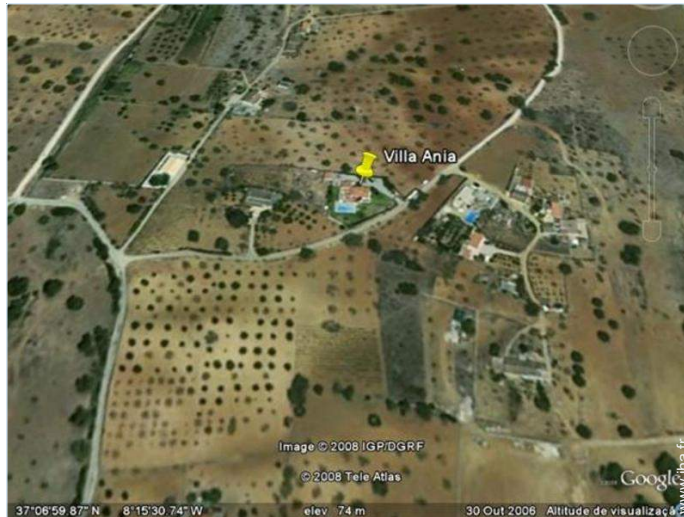
jacuzzi



cuisinier/ière(s)

barbecue

### Plan d'accès



### Localisation & Accès



Coordonnées GPS en degrés, minutes, secondes: Latitude 37°7'1"N - Longitude 8°15'31"O ([Hébergement](#))

#### Adresse

→ Cx 200 Z Alpouvar  
8200 Albufeira

#### • Aéroport Faro

→ Faro, Algarve, Portugal  
→ Distance : 40km  
→ Temps : 30'

• Albufeira : Distance : 1km

### Contact

Nom	M. SANTOS Paulo
Adresse	Cx 200 Z Alpouvar
Ville	8200-397 ALBUFEIRA
Pays	Portugal
Tél. Mobile	+351 962422438 (Portugal)

Langues parlées 

Calendrier des disponibilités - à partir de : mai 2012

Mai	Ma	Me	J	V	S	D	L	Ma	Me	J	V	S	D	L	Ma	Me	J	V	S	D	L	Ma	Me	J	
2012	1	2	3	4	5	6	7	8	9	10	11	12	13	14	15	16	17	18	19	20	21	22	23	24	25
															-	-	-	-	-	-	-	-	-	-	-

Juin	V	S	D	L	Ma	Me	J	V	S	D	L	Ma	Me	J	V	S	D	L	Ma	Me	J	V	S		
2012	1	2	3	4	5	6	7	8	9	10	11	12	13	14	15	16	17	18	19	20	21	22	23	24	25
	-	-	-	-	-	-	-	-	-	-	-	-	-	-	-	-	-	-	-	-	-	-	-	-	-

Juil	D	L	Ma	Me	J	V	S	D	L	Ma	Me	J	V	S	D	L	Ma	Me	J	V	S	D	L	Ma	
2012	1	2	3	4	5	6	7	8	9	10	11	12	13	14	15	16	17	18	19	20	21	22	23	24	25
	-	-	-	-	-	-	-	-	-	-	-	-	-	-	-	-	-	-	-	-	-	-	-	-	-

Réservez
  Moyenne Saison
  Haute Saison

[Mois : Suivant >>](#)

Tarifs de location - Villa - 24 Personne(s)

Tarifs	Nuit	Week-end	Semaine	2 semaines	Mois
<span style="color: green;">■</span> Basse Saison	-	-	3290€	-	-
<span style="color: blue;">■</span> Moyenne Saison	-	-	4690€	-	-
<span style="color: red;">■</span> Haute Saison	-	-	6290€	-	-
<span style="color: magenta;">■</span> Spécial fêtes	-	-	3290€	-	-
<span style="color: yellow;">■</span> Période promotionnelle	-	-	3290€	-	-

[Réserver](#)



tennis

Loisirs



façade

### Conditions de réservations

#### ● Réservation

- Versement à la réservation : 25% du montant de la location
- Versement du solde : 2 mois avant le séjour
- Caution demandée : 800€

#### ● Location

- Charges comprises
- Forfait ménage départ inclus
- Prévoir supplément pour :
  - lit(s) supplémentaire(s)
  - hammam, sauna

### Modes de paiement acceptés

- Virement bancaire
- Chèque bancaire
- Chèque de banque
- PayPal

▶ Réserver

▶ Contacter le propriétaire

Contactez directement les propriétaires

[www.ihaf.fr](http://www.ihaf.fr)  
N° annonce  
60359  
>> Réserver <<

### Contact

Nom M. SANTOS Paulo  
Adresse Cx 200 Z Alpouvar  
Ville 8200-397 ALBUFEIRA  
Pays Portugal  
Tél. Mobile +351 962422438 (Portugal)

Langues parlées

