

Location de vacances Plaine d'Alsace "Sur les quais - LOUIS"



Appartement au 2ème étage, entrée individuelle, dans un(e) Immeuble ancien de 2 étages

Cadre : historique, urbain

Capacité : 4 personne(s)

Chambre(s) : 1

Pièce(s) : 2



Meublés de Tourisme (3 étoiles)

Strasbourg - Bas Rhin (67) - Alsace

France

Réservation : +33 (0) 3 88 36 51 09 (France)

N° annonce 20269

www.iha.fr



>> LOCATIONS DE VACANCES

Internet
Holiday
Ads



Internet
Holiday
Ads



DE PARTICULIER A PARTICULIER

Location de vacances



Appartement au 2ème étage, entrée individuelle, dans un(e) Immeuble ancien de 2 étages

- **Idéal pour tout public**
- **Vue** : dégagée, cour, ville
- **Cadre** : historique, urbain
- **Exposition** : Nord-ouest

Les plus

- **Parking** :
Parking couvert : 1 collectif(s)
- **Avantages** :
1 vélo(s)
- **Equipements bébé** :
Chaise bébé, baignoire bébé, pot bébé



salon

Environnement & localisation



Ville



Festival



Culture

Loisirs

- **Loisirs à moins de 20 km / 12 miles :**

Patin à glace, baignade, canoë-kayak, golf, tennis, squash, centre équitation, poney club, parachutisme, parapente, balade à cheval, mini-golf

- **Encadrement :**

Ecole d'équitation

- **Attraits et détente :**

Bar/pub, discothèque, restaurant, cinéma, parc et jardin, parc de loisirs, zoo/parc animalier, centre d'exposition, galerie d'art, site historique, musée, théâtre, opéra, festival, boutique d'artisanat, cave et dégustation de vin, sauna, hammam

Environnement

- **Site :**

- Patinoire 1km
- Piscine publique 800m
- Rivière <50m
- Plan d'eau 2km
- Lac 1km
- Forêt 3km
- Massif montagneux 40km

- **Commodités :**

- Centre ville 100m
- Arrêt/station de bus <50m
- Tramways <50m
- Location de vélo/VTT 100m
- Location de voiture 100m
- Boulangerie 100m
- Petits commerces 200m
- Super marché 200m
- Boutiques de luxe et marques 300m
- Salon de coiffure 100m
- Poste 200m
- Banque 200m
- Distributeur automatique de billets 100m
- Pharmacie 100m
- Hôpital 100m



salle à manger



salle à manger



Vue

Intérieur

- **Capacité d'accueil :**
4 personne(s) - 2 adultes, 2 enfant(s)
- **Superficie habitable :**
60m²
- **Agencement intérieur :**
2 pièce(s), 1 chambre(s), 1 salle(s) de douche, 1 WC, séjour 25m², cuisine indépendante, salle à manger, salon télévision, bureau, patio
- **Couchage - lit(s) :**
1 lit(s) double(s), 1 canapé-lit(s) 2 pers, 1 lit(s) bébé
- **Confort :**
T.V., chaine hifi, lecteur DVD, prise antenne t.v., téléphone, cable/satellite, accès internet, wifi (acces internet sans fil), armoire, placard, penderie, sèche-cheveux, douche massante, chauffage central, baie vitrée, rideaux, stores, double-vitrage, volets roulants, interphone
- **Equipement ménager :**
Vaisselle/couverts, ustensiles et batterie de cuisine, cafetière, bouilloire électrique, grille-pain, cuisinière électrique, plaques de cuisson, four, micro-ondes, hotte aspirante, réfrigérateur, congélateur, lave-vaisselle, lave-linge, aspirateur, fer à repasser, planche à repasser

Extérieur

- **Cadre extérieur :**
Cour privée
- **Equipements extérieurs :**
Chaise(s) de jardin



vue sur cour

Services

- **Linge :**
Draps, Linge de toilette, Linge de maison, Couverture(s), Couette(s), Oreiller(s)
- **Maison :**
Entretien ménager possible en sus, Nettoyage de départ possible en sus

Informations pratiques

- **Informations pratiques**
Enfants bienvenus
Animaux acceptés sous conditions (s'informer auprès du propriétaire)
Location non fumeur, couverture téléphonie mobile
Eau : chaude/froide
Tension électrique : 220V / 60Hz
Alimentation électrique : secteur



vue depuis la maison

Album photos - 1



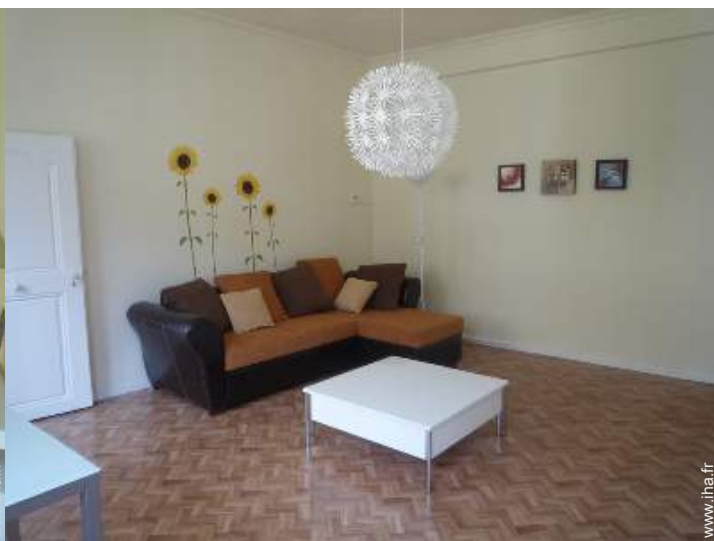
l'immeuble



salle à manger



salle à manger



salon



Vue



vue depuis la maison

Album photos - 2



vue sur cour

vue sur cour



chambre



cuisine



cuisine



salle(s) de bain



vue sur cour



vue de la propriété



vue depuis la maison

Localisation & Accès



Coordonnées GPS en degrés, minutes, secondes: Latitude 48°34'42"N - Longitude 7°44'50"E (Hébergement)

Adresse

→ 3 quai st nicolas
67000 Strasbourg

• Gare ferroviaire Strasbourg Ville

→ Strasbourg, Bas Rhin, Alsace, France
→ Distance : 800m
→ Temps : 10'

• Aéroport Strasbourg Entzheim

→ Strasbourg, Bas Rhin, Alsace, France
→ Distance : 7,5km
→ Temps : 20'

• Autoroute (sortie) A 35

→ Strasbourg, Bas Rhin, Alsace, France
→ Distance : 20m
→ Temps : 5'

- Strasbourg : Distance : 20m
- Karlsruhe : Distance : 65km
- Colmar : Distance : 60km

Contact

Nom	Mme BARSANTI Anja
Adresse	3 quai st Nicolas
Ville	67000 STRASBOURG
Pays	France
Tél. Fixe	+33 (0) 3 88 36 51 09 (France)
Tél. Mobile	+33 (0) 6 63 35 34 77 (France)
Langues parlées	

Calendrier des disponibilités - à partir de : mai 2012

Mai	Ma	Me	J	V	S	D	L	Ma	Me	J	V	S	D	L	Ma	Me	J	V	S	D	L	Ma	Me	J	
2012	1	2	3	4	5	6	7	8	9	10	11	12	13	14	15	16	17	18	19	20	21	22	23	24	25
															-	-	-	-	-	-	-	-	-	-	-





Juin	V	S	D	L	Ma	Me	J	V	S	D	L	Ma	Me	J	V	S	D	L	Ma	Me	J	V	S		
2012	1	2	3	4	5	6	7	8	9	10	11	12	13	14	15	16	17	18	19	20	21	22	23	24	25
	-	-	-	-	-	-	-	-	-	-	-	-	-	-	-	-	-	-	-	-	-	-	-	-	-

Juil	D	L	Ma	Me	J	V	S	D	L	Ma	Me	J	V	S	D	L	Ma	Me	J	V	S	D	L	Ma	
2012	1	2	3	4	5	6	7	8	9	10	11	12	13	14	15	16	17	18	19	20	21	22	23	24	25
	-	-	-	-	-	-	-	-	-	-	-	-	-	-	-	-	-	-	-	-	-	-	-	-	-

Réserve

[Mois : Suivant >>](#)

Tarifs de location - Appartement - 4 Personne(s)

Tarifs	Nuit	Week-end	Semaine	2 semaines	Mois
 Basse Saison	80€ > 3	240€	450€	-	-
 Moyenne Saison	90€ > 3	250€	500€	-	-
 Haute Saison	120€	270€	550€	-	-
 Spécial fêtes	140€	350€	600€	-	-

> Minimum Nuit

[Réserver](#)



salon



Vue



vue depuis la maison



l'immeuble



salle à manger



salle à manger

Conditions de réservations

• Réservation

- Versement à la réservation : 50% du montant de la location
- Versement du solde : 1 mois avant le séjour
- Caution demandée : 300€

• Location

- Charges comprises
- Taxe de séjour en sus
- Forfait ménage départ en sus : 55€

► Réserver

► Contacter le propriétaire

Modes de paiement acceptés

- Mandat postal international
- Virement bancaire
- Chèque bancaire
- Espèces

Contactez directement les propriétaires

www.ihfr.fr
N° annonce
20269
>> Réserver <<

Contact

Nom Mme BARSANTI Anja
Adresse 3 quai st Nicolas
Ville 67000 STRASBOURG
Pays France
Tél. Fixe +33 (0) 3 88 36 51 09 (France)
Tél. Mobile +33 (0) 6 63 35 34 77 (France)

Langues parlées

