

Gîte Alsace "AUX TANNEURS DE COLMAR"



Gîte - Appartement de Prestige
au 1er étage, entrée commune, dans
un(e) Demeure de Charme de 1 étage

Cadre : luxueux, tranquille

Capacité : 8 personne(s)

Chambre(s) : 3

Pièce(s) : 4



Gîtes de France (4 épis)



Séjours à thème
Visites de caves
Festival
Découverte de la nature
Balade en calèche
Randonnée à vélo
Golf

Colmar - Haut Rhin (68) - Alsace

France

Réservation : +33 (0) 389411783 (France)

N° annonce 72308

www.ihh.fr



>> LOCATIONS DE VACANCES

Internet
Holiday
Ads



Internet
Holiday
Ads



DE PARTICULIER A PARTICULIER

Gîte



Gîte - Appartement de Prestige au 1er étage, entrée commune, dans un(e) Demeure de Charme de 1 étage

- **Idéal pour tout public, grande famille**
- **Vue** : panoramique, ville, place, rue piétonne
- **Cadre** : luxueux, tranquille
- **Exposition** : Sud

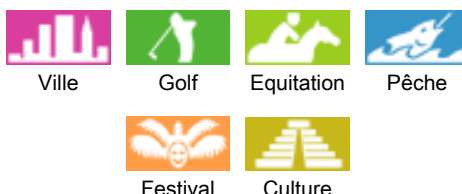
Les plus

- **Avantages** :
Local à ski
- **Equipements bébé** :
Chaise bébé, parc à bébé



chambre

Environnement & localisation



Loisirs

- **Loisirs à moins de 20 km / 12 miles** :

Ski alpin, baignade, plongée avec tuba, ski nautique, jet ski, planche à voile, voile, golf, tennis, squash, centre équitation, poney club, VTT (itinéraire circuit), parachute ascensionnel, excursion en bateau, balade à cheval, rollers/patins à roulette (circuit), skate board (rampe), karting, circuit automobile, bowling, base-ball, basket-ball, volley ball, paint ball, chasse, acrobranche, pêche, pêche à la ligne, terrain de pétanque

Environnement

- **Site** :
 - Pistes de ski 20km
 - Remontées mécaniques 20km
 - Patinoire 2km
 - Piscine chauffée 2km
 - Piscine publique 2km
 - Court de tennis public 3km
 - Parcours de golf 9 trous 7,5km
 - Parcours de golf 18 trous 7,5km
 - Base aéronautique 2km
 - Base nautique 15km
 - Rivière 2km
 - Plan d'eau 2km
 - Forêt 1km
 - Massif montagneux 15km
 - Port de plaisance 3km
- **Commodités** :
 - Centre ville <50m
 - Arrêt/station de bus 300m
 - Location de voiture 2,5km
 - Boulangerie <50m
 - Traiteur <50m
 - Petits commerces <50m
 - Super marché <50m
 - Boutiques de luxe et marques <50m
 - Salon de coiffure <50m
 - Cyber café <50m
 - Poste 200m
 - Banque <50m
 - Distributeur automatique de billets <50m
 - Pharmacie <50m
 - Médecin <50m
 - Hôpital 1,5km



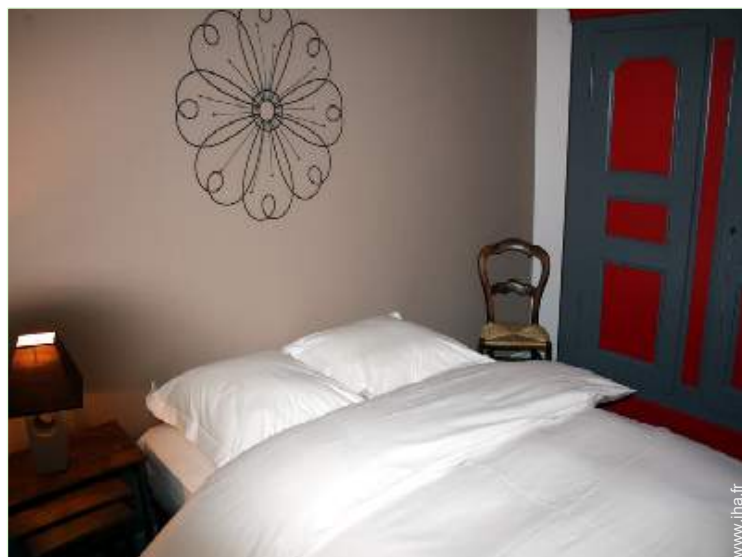
cuisine



salon



chambre



chambre

Intérieur

- **Capacité d'accueil :**
8 personne(s) - 6 adultes, 2 enfant(s)
- **Superficie habitable :**
100m²
- **Agencement intérieur :**
4 pièce(s), 3 chambre(s), 1 salle(s) de bain, 1 WC, salon 30m², cuisine indépendante, coin repas, salon télévision, salon bar
- **Couchage - lit(s) :**
2 lit(s) double(s), 2 lit(s) simple(s), 2 possibilité couchage(s) supplémentaire(s)
- **Confort :**
T.V., chaine hifi, lecteur DVD, armoire, placard, penderie, sèche-cheveux, chauffage central, rideaux, stores, interphone
- **Equipement ménager :**
Vaisselle/couverts, ustensiles et batterie de cuisine, machine à café électrique, bouilloire électrique, grille-pain, presse-agrumes, appareil à fondue, plaques de cuisson, four, micro-ondes, hotte aspirante, réfrigérateur, congélateur, machine à glaçon/ice maker, lave-vaisselle, lave-linge, aspirateur, fer à repasser, planche à repasser

Services

- **Linge :**
Draps, Linge de toilette possible en sus (1 fois/semaine +6€), Linge de maison, Couette(s), Oreiller(s)
- **Maison :**
Entretien ménager possible en sus (1 fois/semaine +60€), Transfert gare aéroport possible en sus (+30€)
- **Restauration :**
Petit déjeuner possible en sus (+7€), Préparation panier pique-nique possible en sus (+12€)

Informations pratiques

- **Informations pratiques**
Enfants bienvenus
Animaux acceptés sous conditions (s'informer auprès du propriétaire)
Couverture téléphonie mobile
Eau : chaude/froide

Album photos - 1



salon



cuisine

Album photos - 2



chambre



chambre



chambre



panorama

Séjours à thème

Visites de caves

Participant(s) : 2 mini - 8 maxi
Niveau : Initiation, **Perfectionnement**,
Accompagnement

A partir de 690€ pour 6 personne(s)

Toute l'année, Week-end uniquement, Sur demande (organisation)

Du
Mar 03 → Au
Dec 31

Festival

Durée indicative : 6 jours
Participant(s) : 2 mini - 8 maxi
A partir de 660€ pour 6 personne(s)

Découverte de la nature

Participant(s) : 2 mini - 8 maxi
Niveau : Initiation, **Perfectionnement**,
Accompagnement

A partir de 650€ pour 6 personne(s)

Toute l'année, Week-end uniquement, Sur demande (organisation)

Balade en calèche

Participant(s) : 2 mini - 6 maxi
A partir de 650€ pour 6 personne(s)

Toute l'année

Du
Jan 01 → Au
Dec 31

Randonnée à vélo

A partir de 650€ pour 6 personne(s)

Toute l'année, Week-end uniquement, Sur demande (organisation)

Du
Mar 01 → Au
Sep 30

Golf

Participant(s) : 2 mini - 8 maxi
Niveau : Initiation, **Perfectionnement**

A partir de 650€ pour 6 personne(s)

Toute l'année, Week-end uniquement, Sur demande (organisation)

Du
Jan 01 → Au
Dec 31

Localisation & Accès






Coordonnées GPS en degrés, minutes, secondes: Latitude 48°4'55.452"N - Longitude 7°21'41.472"E ([Ville](#))

Adresse

→ 3 petite rue des tanneurs
68000 Colmar

- Mulhouse : Distance : 37km
- Strasbourg : Distance : 65km

Contact

Nom	Mme GSTALTER Anne
Adresse	17 QUAI POISSONNERIE
Ville	68000 COLMAR
Pays	France
Tél. Fixe	+33 (0) 389411783 (France) De 08:00 AM à 10:00 PM
Tél. Mobile	+33 (0) 617141193 (France)
Langues parlées	  

Gîte
Alsace - France
"AUX TANNEURS DE COLMAR"


8
[Réserver](#)

Calendrier des disponibilités - à partir de : mai 2012

Mai	Ma	Me	J	V	S	D	L	Ma	Me	J	V	S	D	L	Ma	Me	J	V	S	D	L	Ma	Me	J							
2012	1	2	3	4	5	6	7	8	9	10	11	12	13	14	15	16	17	18	19	20	21	22	23	24	25	26	27	28	29	30	31
															-	-	-	-	-	-	-	-	-	-	-	-	-	-	-	-	




Juin	V	S	D	L	Ma	Me	J	V	S	D	L	Ma	Me	J	V	S	D	L	Ma	Me	J	V	S							
2012	1	2	3	4	5	6	7	8	9	10	11	12	13	14	15	16	17	18	19	20	21	22	23	24	25	26	27	28	29	30
	-	-	-	-	-	-	-	-	-	-	-	-	-	-	-	-	-	-	-	-	-	-	-	-	-	-	-	-	-	

Juil	D	L	Ma	Me	J	V	S	D	L	Ma	Me	J	V	S	D	L	Ma	Me	J	V	S	D	L	Ma							
2012	1	2	3	4	5	6	7	8	9	10	11	12	13	14	15	16	17	18	19	20	21	22	23	24	25	26	27	28	29	30	31
	-	-	-	-	-	-	-	-	-	-	-	-	-	-	-	-	-	-	-	-	-	-	-	-	-	-	-	-	-		

 Réservez  Moyenne Saison

[Mois : Suivant >>](#)

Tarifs de location - Gîte - Appartement de Prestige - 8 Personne(s)

Tarifs	Nuit	Week-end	Semaine	2 semaines	Mois
 Basse Saison	-	350€	650€	1000€	2000€
 Moyenne Saison	-	350€	690€	1000€	2000€
 Haute Saison	-	450€	790€	1200€	2000€

[Réserver](#)

N° annonce 72308

www.iha.fr

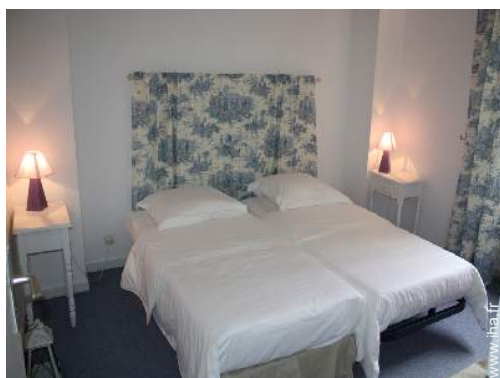


Internet
Holiday
Ads



Internet
Holiday
Ads

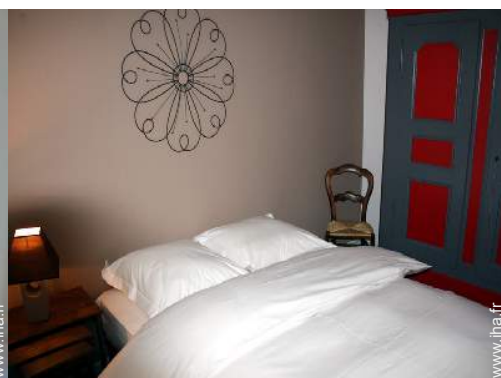




chambre



chambre



chambre



salon



cuisine

Conditions de réservations

• Réservation

→ Versement à la réservation :
25% du montant de la location

• Location

→ Charges comprises
→ Taxe de séjours incluse
→ Prévoir supplément pour :
- animaux
- lit(s) supplémentaire(s)

Modes de paiement acceptés

• Visa/Delta/Electron • Mandat postal international
• Virement bancaire • Chèque bancaire • Espèces • Chèque vacances

► [Réserver](#)

► [Contacter le propriétaire](#)

Contactez directement les propriétaires

www.ihha.fr
N° annonce
72308
>> [Réserver](#) <<

Contact

Nom	Mme GSTALTER Anne
Adresse	17 QUAI POISSONNERIE
Ville	68000 COLMAR
Pays	France
Tél. Fixe	+33 (0) 389411783 (France) De 08:00 AM à 10:00 PM
Tél. Mobile	+33 (0) 617141193 (France)

Langues parlées

