

Location de vacances Alsace "Aux Bijoux de Colmar - Le Diamant"



Duplex au 2ème étage, entrée individuelle, dans un(e) Maison à colombages de Charme de 3 étages

Cadre : historique, propice au shopping

Capacité : 6 personne(s)

Chambre(s) : 2

Pièce(s) : 3



Clé vacances (3 clés)
Meublés de Tourisme (3 étoiles)

Colmar - Haut Rhin (68) - Alsace

France

Réservation : +33 (0) 9 53 63 18 75 (France)

N° annonce 70273

www.ihh.fr



>> LOCATIONS DE VACANCES

Internet
Holiday
Ads



Internet
Holiday
Ads



DE PARTICULIER A PARTICULIER

Location de vacances



Duplex au 2ème étage, entrée individuelle, dans un(e) Maison à colombages de Charme de 3 étages

- **Idéal pour tout public, famille**
- **Vue** : dégagée, ville, sur les toits, place, monument, rue piétonne
- **Cadre** : historique, propice au shopping
- **Exposition** : Nord-ouest

Les plus

- **Parking** :
Parking couvert : 1 individuel(s) fermé(s)
- **Equipements bébé** :
Chaise bébé, table à langer, pot bébé



cuisine américaine

Environnement & localisation



Ville Pêche Festival Culture

Loisirs

- **Loisirs à moins de 20 km / 12 miles** :

Ski de fond, ski de randonnée, patin à glace, baignade, canoë-kayak, golf, tennis, squash, centre équitation, chemin de promenade, sentier côtier/forestier, randonnée, escalade, VTT (itinéraire circuit), parachutisme, parapente, ULM, aéronautique (terrain club), planeur (terrain club), balade en calèche, skate board (rampe), karting, circuit automobile, circuit de modélisme, bowling, basket-ball, volley ball, acrobancane, pêche à la ligne, terrain de pétanque

- **Encadrement** :

Ecole d'équitation

- **Attraits et détente** :

Bar/pub, discothèque, restaurant, cinéma, karaoké, parc et jardin, zoo/parc animalier, réserve naturelle, centre d'exposition, galerie d'art, site historique, musée, théâtre, festival, antiquité & brocante, boutique d'artisanat, cave et dégustation de vin, casino, sauna, hammam

Environnement

- **Site** :

- Pistes de ski 30km
- Remontées mécaniques 40km
- Patinoire 2,5km
- Piscine chauffée 2km
- Piscine publique 2,5km
- Court de tennis public 3km
- Parcours de golf 18 trous 10km
- Rivière <50m
- Plan d'eau 2km
- Lac 25km
- Forêt 3km
- Massif montagneux 10km
- Port de plaisance 1,5km

- **Commodités** :

- Centre ville <50m
- Arrêt/station de bus <50m
- Location de vélo/VTT 500m
- Location de voiture 1,5km
- Boulangerie <50m
- Traiteur <50m
- Petits commerces <50m
- Super marché <50m
- Boutiques de luxe et marques <50m
- Salon de coiffure <50m
- Poste 1km
- Banque 50m
- Distributeur automatique de billets 50m
- Pharmacie 100m
- Médecin 100m
- Infirmière 300m
- Hôpital 2km



salle à manger



façade

N° annonce 70273

www.iha.fr



>> LOCATIONS DE VACANCES

Internet
Holiday
Ads



Internet
Holiday
Ads



DE PARTICULIER A PARTICULIER



salon télévision



vue d'ensemble

Intérieur

- **Capacité d'accueil :**

6 personne(s)

- **Superficie habitable :**

80m²

- **Agencement intérieur :**

3 pièce(s), 2 chambre(s), 1 salle(s) de douche, 2 WC, séjour 45m², cuisine américaine, salle à manger, salon télévision

- **Couchage - lit(s) :**

1 lit(s) double(s), 1 canapé-lit(s) 2 pers, 2 lits jumeaux simple, 1 lit(s) bébé, 1 possibilité couchage(s) supplémentaire(s)

- **Confort :**

T.V., chaine hifi, lecteur DVD, jeux de société, collection de livres, prise antenne t.v., cable/satellite, accès internet, accès internet haut débit, wifi (accès internet sans fil), armoire, penderie, sèche-cheveux, sèche-serviettes chauffant, ventilateur d'appoint, chauffage électrique, fenêtre de toit, rideaux, double-vitrage, interphone, digicode

- **Equipement ménager :**

Vaisselle/couverts, ustensiles et batterie de cuisine, machine à café électrique, bouilloire électrique, grille-pain, presse-agrumes, plaques de cuisson, four, micro-ondes, hotte aspirante, réfrigérateur, congélateur, lave-vaisselle, lave-linge, sèche-linge, fer à repasser, planche à repasser

Services

- **Linge :**

Draps, Linge de toilette, Linge de maison, Couverture(s), Couette(s), Oreiller(s)

- **Maison :**

Nettoyage de départ, Parking, Transfert gare aéroport possible en sus

Informations pratiques

- **Informations pratiques**

Enfants bienvenus

Animaux acceptés sous conditions (s'informer auprès du propriétaire)

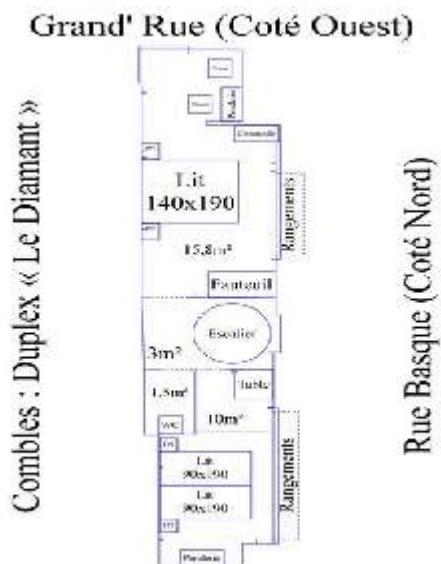
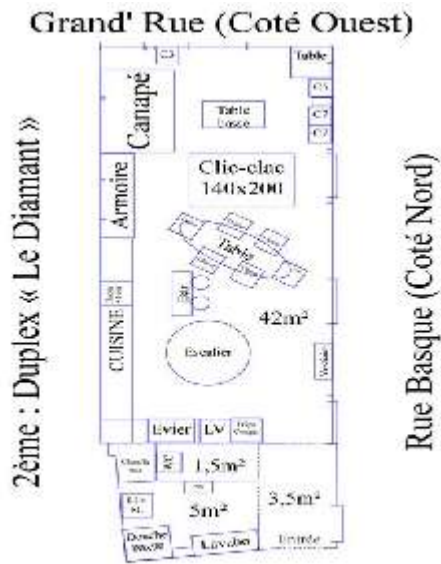
Location non fumeur, couverture téléphonie mobile

Eau : chaude/froide

Tension électrique : 220-240V / 50Hz

Alimentation électrique : secteur

Plan d'agencement



Album photos - 1



façade



salle à manger



cuisine américaine



salon télévision



vue d'ensemble

N° annonce 70273

www.ihf.fr



Internet
Holiday
Ads



Internet
Holiday
Ads



Album photos - 2



lit(s) double(s)



chambre



salle(s) de douche



vue depuis l'appartement



vue sur rue piétonne



vue sur la place



panorama

Localisation & Accès



Coordonnées GPS en degrés, minutes, secondes: Latitude 48°4'35.238"N - Longitude 7°21'34.513"E (Hébergement)

Adresse

→ 2, rue Basque
68000 Colmar

• Autoroute (sortie) A35 - sortie 25 (Colmar)

→ Colmar, Haut Rhin, Alsace, France
→ Distance : 4km
→ Temps : 10'

• Gare ferroviaire Colmar

→ Colmar, Haut Rhin, Alsace, France
→ Distance : 1,5km
→ Temps : 20'

• Aéroport Bâle/Mulhouse/Fribourg

→ Mulhouse, Haut Rhin, Alsace, France
→ Distance : 65km
→ Temps : 50'

• Strasbourg : Distance : 75km

• Bâle : Distance : 65km

• Fribourg en Brisgau : Distance : 52km

Contact

Nom	M. HELD Yvan SCI Ymagyne
Adresse	26, rue de Turckheim
Ville	68000 COLMAR
Pays	France
Tél. Fixe	+33 (0) 9 53 63 18 75 (France)
Tél. Mobile	+33 (0) 6 70 29 03 57 (France)
Tél. Mobile2	+33 (0) 6 81 39 06 51 (France)
Télécopie	+33 (0) 9 58 63 18 75 (France)

Langues parlées



Location de vacances
 Alsace - France
"Aux Bijoux de Colmar - Le Diamant"

8
[Réserver](#)

Calendrier des disponibilités - à partir de : mai 2012

Mai	Ma	Me	J	V	S	D	L	Ma	Me	J	V	S	D	L	Ma	Me	J	V	S	D	L	Ma	Me	J	V	S	D	L	Ma	Me	J
2012	1	2	3	4	5	6	7	8	9	10	11	12	13	14	15	16	17	18	19	20	21	22	23	24	25	26	27	28	29	30	31

Juin	V	S	D	L	Ma	Me	J	V	S	D	L	Ma	Me	J	V	S	D	L	Ma	Me	J	V	S							
2012	1	2	3	4	5	6	7	8	9	10	11	12	13	14	15	16	17	18	19	20	21	22	23	24	25	26	27	28	29	30

Juil	D	L	Ma	Me	J	V	S	D	L	Ma	Me	J	V	S	D	L	Ma	Me	J	V	S	D	L	Ma							
2012	1	2	3	4	5	6	7	8	9	10	11	12	13	14	15	16	17	18	19	20	21	22	23	24	25	26	27	28	29	30	31

Réservé
 Haute Saison

[Mois : Suivant >>](#)

Tarifs de location - Duplex - 6 Personne(s)

Tarifs	Nuit	Week-end	Semaine	2 semaines	Mois
■ Basse Saison	-	250€	450€	-	-
■ Moyenne Saison	-	350€	550€	-	-
■ Haute Saison	-	400€	600€	-	-
■ Spécial fêtes	-	450€	650€	-	-

[Réserver](#)





cuisine américaine



salon télévision



vue d'ensemble



façade



salle à manger

Conditions de réservations

● Réservation

- Versement à la réservation : 25% du montant de la location
- Versement du solde : à la remise des clefs
- Caution demandée : 500€

● Location

- Charges comprises
- Taxe de séjours incluse
- Forfait ménage départ inclus

► [Réserver](#)

► [Contacter le propriétaire](#)

Modes de paiement acceptés

- Virement bancaire
- Chèque bancaire
- Chèque de banque
- Travellers Cheques
- Espèces
- Chèque vacances

Contactez directement les propriétaires

www.ihfr.fr
N° annonce
70273
>> [Réserver](#) <<

Contact

Nom	M. HELD Yvan SCI Ymagyne
Adresse	26, rue de Turkckheim
Ville	68000 COLMAR
Pays	France
Tél. Fixe	+33 (0) 9 53 63 18 75 (France)
Tél. Mobile	+33 (0) 6 70 29 03 57 (France)
Tél. Mobile2	+33 (0) 6 81 39 06 51 (France)
Télécopie	+33 (0) 9 58 63 18 75 (France)

Langues parlées

