

Gîte Sundgau "La maisonnette"



Gîte - Maison à colombages de
Charme, individuel(le), de 2 étages,
entrée individuelle, dans un(e)
Propriété privée

Cadre : tranquille, agréable

Capacité : 8 personne(s)
Chambre(s) : 3
Pièce(s) : 4



Gîtes de France (3 épis)
Meublés de Tourisme (4 étoiles)



Séjours à thème
Marchés de Noël

Oltingue - Haut Rhin (68) - Alsace

France

Réservation : +33 (0) 3 89 40 71 36 (France)

N° annonce 43881

www.ihh.fr



Internet
Holiday
Ads



Internet
Holiday
Ads



Gîte



Gîte - Maison à colombages de Charme, individuel(le), de 2 étages, entrée individuelle, dans un(e) Propriété privée

- **Idéal pour tout public**
- **Vue** : campagne, jardin/parc, village, sur les toits
- **Cadre** : tranquille, agréable
- **Exposition** : Sud-ouest

Les plus

- **Parking** :
Parking non couvert : 3 dans la résidence
- **Avantages** :
Table de ping-pong
- **Equipements bébé** :
Chaise bébé, table à langer



chambre principale

Environnement & localisation



Campagne Equitation Pêche

Loisirs

- **Loisirs à moins de 20 km / 12 miles :**

Canoë-kayak, golf, tennis, centre équitation, chemin de promenade, sentier côtier/forestier, randonnée, VTT (itinéraire circuit), ULM, terrain de pétanque

- **Attraits et détente :**

Bar/pub, discothèque, restaurant, cinéma, parc et jardin, zoo/parc animalier, centre d'exposition, galerie d'art, site historique, musée, théâtre, opéra, antiquité & brocante, boutique d'artisanat, cave et dégustation de vin, casino, centre de fitness, ferme Bio

Environnement

- **Site :**

- Piscine chauffée
- Piscine publique
- Court de tennis public
- Parcours de golf 18 trous
- Rivière 100m
- Forêt 100m

- **Commodités :**

- Centre village
- Location de vélo/VTT
- Location de voiture
- Boulangerie
- Traiteur
- Petits commerces
- Super marché
- Salon de coiffure
- Poste
- Banque
- Distributeur automatique de billets
- Pharmacie
- Médecin
- Infirmière
- Hôpital



séjour



coin cuisine



chambre

Intérieur

- **Capacité d'accueil :**
8 personne(s) - 7 adultes, 1 enfant(s)
- **Superficie habitable :**
150m²
- **Agencement intérieur :**
4 pièce(s), 3 chambre(s), 1 salle(s) de bain, 1 salle(s) de douche, 2 WC, séjour 40m², cuisine américaine, coin repas, coin du feu
- **Couchage - lit(s) :**
1 lit(s) double(s), 6 lit(s) simple(s), 1 lit(s) bébé, 1 possibilité couchage(s) supplémentaire(s)
- **Confort :**
Cheminée, T.V., home cinéma, chaine hifi, lecteur DVD, jeux de société, collection de livres, prise antenne t.v., cable/satellite, wifi (accès internet sans fil), armoire, penderie, sèche-cheveux, douche massante, chauffage électrique, baie vitrée, rideaux, double-vitrage, portail télécommandé
- **Equipement ménager :**
Vaisselle/couverts, ustensiles et batterie de cuisine, cafetière, machine à café électrique, bouilloire électrique, grille-pain, appareil à raclette, plaques de cuisson, four, micro-ondes, hotte aspirante, réfrigérateur, congélateur, lave-vaisselle, lave-linge, sèche-linge, aspirateur, fer à repasser, planche à repasser

Extérieur

- **Installation extérieure :**
Terrasse 20m², balcon 19m²
- **Cadre extérieur :**
Cour privée, terrain clos, jardin paysagé, pelouse
- **Equipements extérieurs :**
Barbecue, table(s) de jardin, 8 chaise(s) de jardin, salon de jardin, 2 chaise(s) longue(s)



Services

- **Linge :**
Draps, Linge de toilette possible en sus (1 fois/semaine +4€), Linge de maison, Couverture(s), Couette(s), Oreiller(s)
- **Maison :**
Entretien ménager possible en sus (1 fois/semaine +50€), Nettoyage de départ possible en sus (+50€), Parking

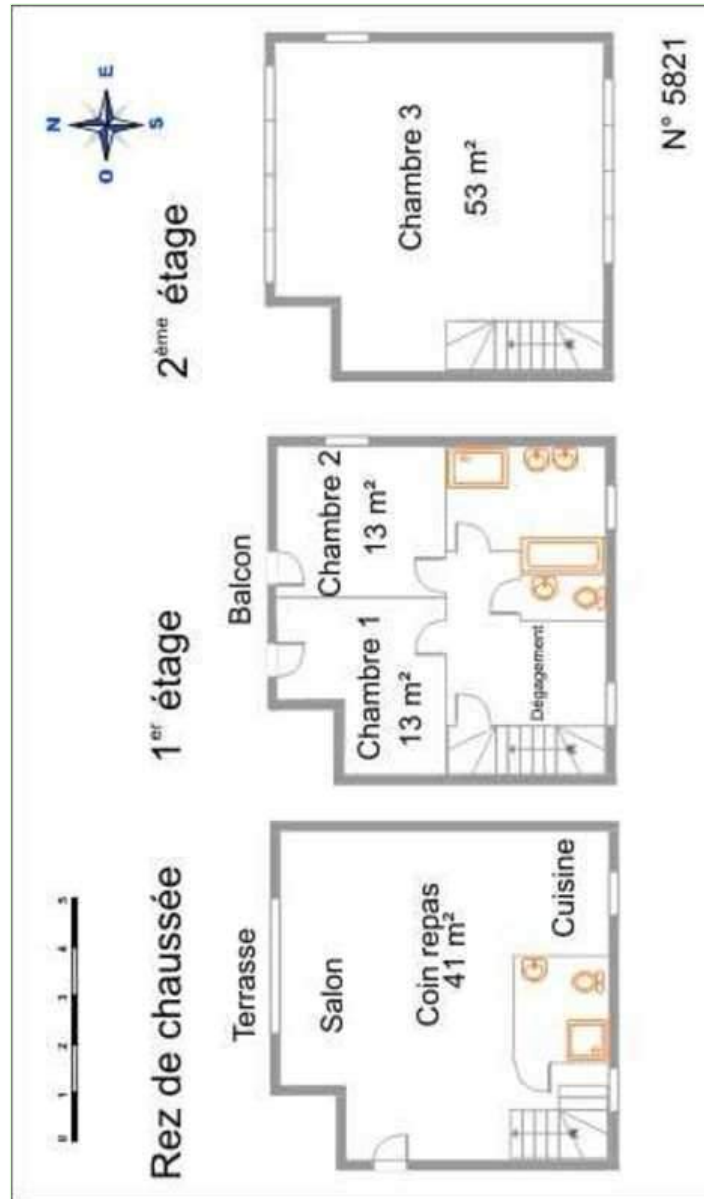
Informations pratiques

- **Informations pratiques**
Enfants bienvenus
Animaux acceptés sous conditions (s'informer auprès du propriétaire)
Location non fumeur, couverture téléphonie mobile, transport personnel souhaitable
Eau : chaude/froide
Tension électrique : 110-120V / 60Hz
Alimentation électrique : secteur



salle(s) de bain

Plan d'agencement



www.ihf.fr

Album photos - 1



coin cuisine



séjour



chambre principale



chambre

Album photos - 2



salle(s) de bain



terrasse



Eté



façade

[Séjours à thème](#)

Marchés de Noël

Plan d'accès



Localisation & Accès



Coordonnées GPS en degrés, minutes, secondes: Latitude 47°49'31.24"N - Longitude 7°39'18"E ([Hébergement](#))

Adresse

→ 1 rue de Leymen
68480 Oltingue

• Autoroute (sortie) A36

→ Hésingue, Haut Rhin, Alsace, France
→ Distance : 15km
→ Temps : 15'

• Aéroport Bâle/Mulhouse/Fribourg

→ Mulhouse, Haut Rhin, Alsace, France
→ Distance : 21km
→ Temps : 20'

- Saint Louis : Distance : 27km
- Bâle : Distance : 31km
- Weil am Rhein : Distance : 26km

Contact

Nom	Mme AMAN Lucienne
Adresse	1 rue de Leymen
Ville	68480 OLTINGUE
Pays	France
Tél. Fixe	+33 (0) 3 89 40 71 36 (France) De 08:00 PM à 09:00 AM
Tél. Mobile	+33 (0) 6 36 72 17 62 (France)
Tél. Mobile2	+41 (0) 79 304 50 45 (Suisse)
Télécopie	+33 (0) 3 89 40 71 36 (France)

Langues parlées



Calendrier des disponibilités - à partir de : mai 2012

Mai	Ma	Me	J	V	S	D	L	Ma	Me	J	V	S	D	L	Ma	Me	J	V	S	D	L	Ma	Me	J							
2012	1	2	3	4	5	6	7	8	9	10	11	12	13	14	15	16	17	18	19	20	21	22	23	24	25	26	27	28	29	30	31
															-	-	-	-	-	-	-	-	-	-	-	-	-	-	-	-	

Juin	V	S	D	L	Ma	Me	J	V	S	D	L	Ma	Me	J	V	S	D	L	Ma	Me	J	V	S							
2012	1	2	3	4	5	6	7	8	9	10	11	12	13	14	15	16	17	18	19	20	21	22	23	24	25	26	27	28	29	30
	-	-	-	-	-	-	-	-	-	-	-	-	-	-	-	-	-	-	-	-	-	-	-	-	-	-	-	-	-	

Juil	D	L	Ma	Me	J	V	S	D	L	Ma	Me	J	V	S	D	L	Ma	Me	J	V	S	D	L	Ma							
2012	1	2	3	4	5	6	7	8	9	10	11	12	13	14	15	16	17	18	19	20	21	22	23	24	25	26	27	28	29	30	31
	-	-	-	-	-	-	-	-	-	-	-	-	-	-	-	-	-	-	-	-	-	-	-	-	-	-	-	-	-		

Réserve

[Mois : Suivant >>](#)

Tarifs de location - Gîte - Maison à colombages de Charme - 8 Personne(s)

Tarifs	Nuit	Week-end	Semaine	2 semaines	Mois
<input type="checkbox"/> Basse Saison	-	240€	390€	-	-
<input type="checkbox"/> Moyenne Saison	-	240€	430€	-	-
<input type="checkbox"/> Haute Saison	-	-	580€	-	-
<input type="checkbox"/> Spécial fêtes	-	240€	480€	-	-

[Réserver](#)



chambre principale



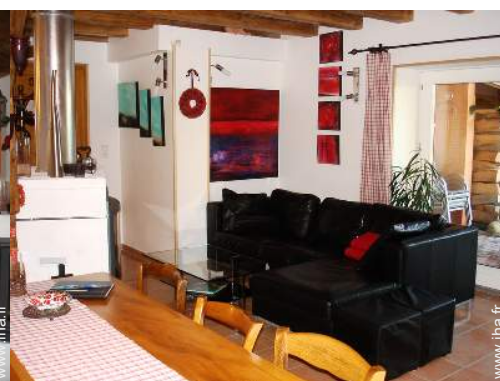
chambre



salle(s) de bain



coin cuisine



séjour

Conditions de réservations

• Réservation

- Versement à la réservation : 25% du montant de la location
- Caution demandée : 200€

• Location

- Charges en sus
- Taxe de séjour en sus
- Forfait ménage départ en sus : 50€
- Prévoir supplément pour :
 - animaux
 - lit(s) supplémentaire(s)
 - bois de chauffage

Modes de paiement acceptés

- Virement bancaire • Chèque bancaire • PayPal • Espèces

► [Réserver](#)

► [Contacter le propriétaire](#)

Contactez directement les propriétaires

www.ihaf.fr
N° annonce
43881
>> [Réserver](#) <<

Contact

Nom	Mme AMAN Lucienne
Adresse	1 rue de Leymen
Ville	68480 OLTINGUE
Pays	France
Tél. Fixe	+33 (0) 3 89 40 71 36 (France) De 08:00 PM à 09:00 AM
Tél. Mobile	+33 (0) 6 36 72 17 62 (France)
Tél. Mobile2	+41 (0) 79 304 50 45 (Suisse)
Télécopie	+33 (0) 3 89 40 71 36 (France)

Langues parlées

