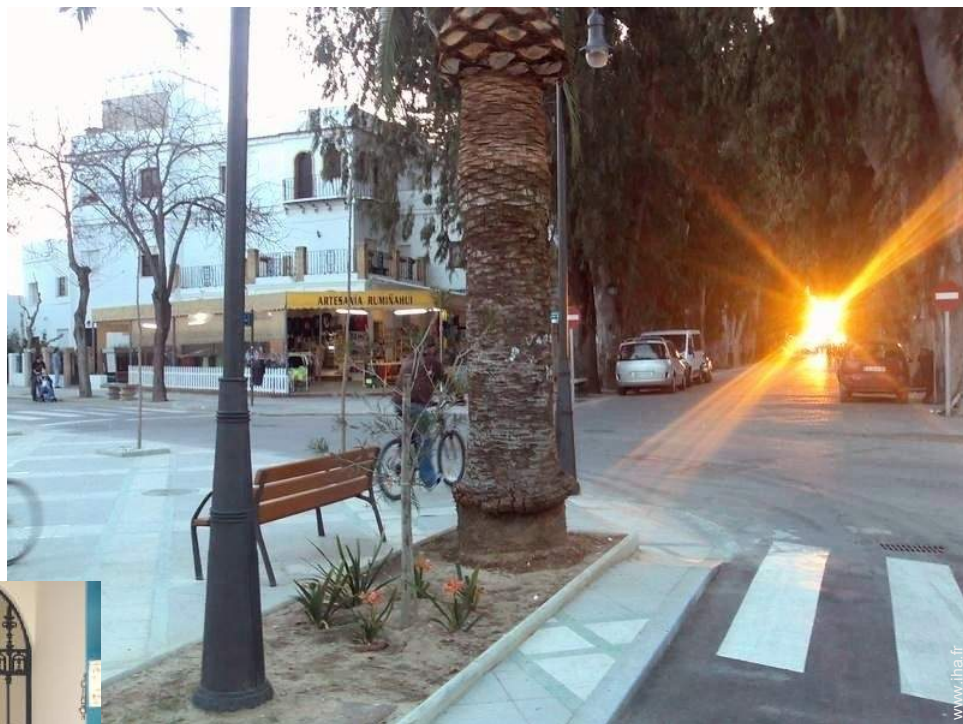


Location de vacances Côte de la Lumière "CASA 3"



Appartement au 1er étage, entrée commune, dans un(e) Maison de Ville de 1 étage

Cadre : typique, marin

Capacité : 6 personne(s)

Chambre(s) : 3

Pièce(s) : 3



Meublés de Tourisme (1 étoile)

Chipiona - Province de Cadix - Andalousie
Espagne

N° annonce 27820

www.ihaf.fr



Internet
Holiday
Ads



Internet
Holiday
Ads



Location de vacances



Appartement au 1er étage, entrée commune, dans un(e) Maison de Ville de 1 étage

- **Idéal pour famille, couple**
- **Vue** : dégagée, sans vis à vis, ville, place, rue piétonne
- **Cadre** : typique, marin
- **Exposition** : Sud

Environnement & localisation



Loisirs

- **Loisirs à moins de 20 km / 12 miles :**

Baignade, Pédalo, plongée avec tuba, plongée sous-marine, ski nautique, surf, planche à voile, voile, golf, tennis, centre équitation, chemin de promenade, sentier côtier/forestier, randonnée, parachute ascensionnel, parapente, excursion en bateau, balade à cheval, balade à dos d'âne, karting, bowling, basket-ball, paint ball, ball-trap, pêche, pêche au gros, pêche à la ligne, terrain de pétanque

- **Encadrement :**

Ecole de voile, école de tennis, école d'équitation

- **Attraits et détente :**

Bar/pub, discothèque, restaurant, cinéma, cinéma d'été, parc et jardin, zoo/parc animalier, parc marin, réserve naturelle, centre d'exposition, galerie d'art, antiquité & brocante, boutique d'artisanat, cave et dégustation de vin, centre de thalassothérapie

Environnement

- **Site :**

- Plage de sable 200m
- Piscine publique 1km
- Court de tennis public 1km
- Parcours de golf 18 trous 3km
- Port de plaisance 1,5km

- **Commodités :**

- Centre village 50m
- Centre ville 50m
- Arrêt/station de bus 500m
- Location de voiture 300m
- Boulangerie <50m
- Petits commerces <50m
- Super marché <50m
- Poste 200m
- Banque 200m
- Distributeur automatique de billets <50m
- Pharmacie 500m
- Hôpital 4km
- Dispensaire 1km



N° annonce 27820

www.ihf.fr



Internet
Holiday
Ads



Internet
Holiday
Ads





Extérieur

- **Installation extérieure :**

Terrasse 20m², terrasse sur toit 180m², balcon 6m², tente traditionnelle



Intérieur

- **Capacité d'accueil :**

6 personne(s)

- **Superficie habitable :**

80m²

- **Agencement intérieur :**

3 pièce(s), 3 chambre(s), 1 salle(s) de bain, séjour 20m², cuisine indépendante, salle à manger

- **Couchage - lit(s) :**

1 lit(s) double(s), 4 lit(s) simple(s), 1 lit(s) bébé

- **Confort :**

Ascenseur, T.V., magnétoscope, lecteur DVD, collection de livres, collection de films, prise antenne t.v., accès internet, wifi (accès internet sans fil), placard, partiellement climatisé, chauffage électrique, rideaux, volets roulants

- **Equipement ménager :**

Vaisselle/couverts, ustensiles et batterie de cuisine, cafetière, grille-pain, presse-agrumes, cuisinière électrique, plaques de cuisson, micro-ondes, hotte aspirante, réfrigérateur, congélateur, lave-vaisselle, lave-linge, fer à repasser, planche à repasser

Services

- **Linge :**

Draps, Linge de toilette, Linge de maison, Couverture(s), Couette(s), Oreiller(s)

Informations pratiques

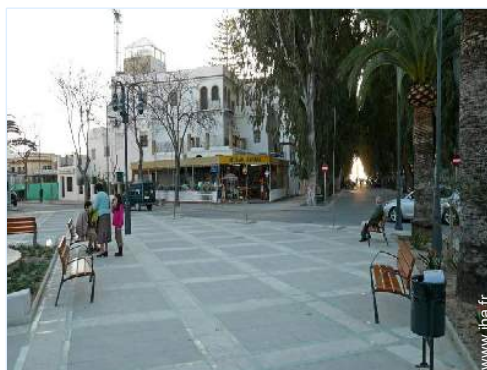
- **Informations pratiques**

Enfants bienvenus

Couverture téléphonie mobile

Eau : chaude/froide

Tension électrique : 220-240V / 50Hz



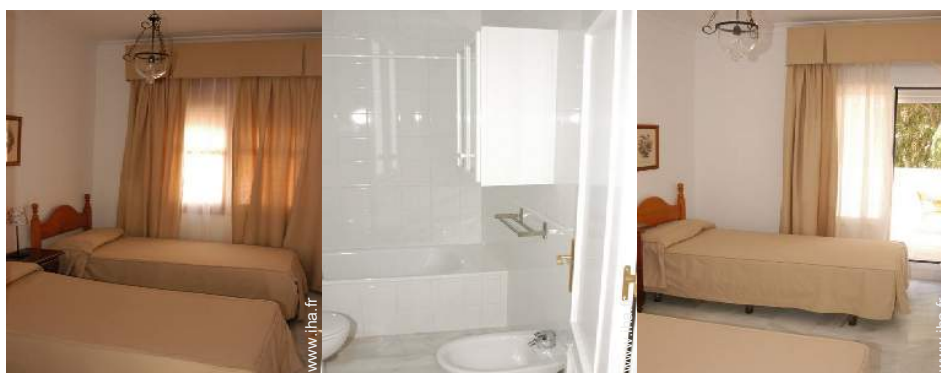
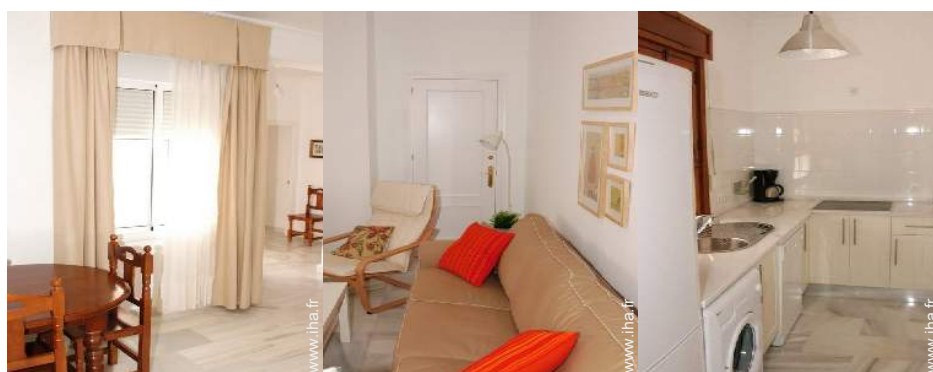
Album photos - 1



Album photos - 2



Album photos - 3



Localisation & Accès



Coordonnées GPS en degrés, minutes, secondes: Latitude 36°44'11.868"N - Longitude 6°25'49.728"O ([Ville](#))

Adresse

→ AVENIDA DE REGLA 66
11550 Chipiona

• Aéroport Jerez

→ Jerez de la Frontera, Province de Cadix, Andalousie, Espagne
→ Distance : 26km
→ Temps : 30'

• Sanlúcar de Barrameda : Distance : 7,5km

Contact

Nom	Mme, M. CABALLERO OTAOLAURRUCHI Ramon
Adresse	AVENIDA DE REGLA 66
Ville	11550 CHIPIONA
Pays	Espagne
Tél. Fixe	+34 956 303323 (Espagne)
Tél. Mobile	+34 626580620 (Espagne)
Télécopie	+34 95631681 (Espagne)

Langues parlées



Location de vacances
Côte de la Lumière - Espagne
"CASA 3"

8
[Réserver](#)

Calendrier des disponibilités - à partir de : mai 2012




Mai	Ma	Me	J	V	S	D	L	Ma	Me	J	V	S	D	L	Ma	Me	J	V	S	D	L	Ma	Me	J	V	S	D	L	Ma	Me	J
2012	1	2	3	4	5	6	7	8	9	10	11	12	13	14	15	16	17	18	19	20	21	22	23	24	25	26	27	28	29	30	31
															-	-	-	-	-	-	-	-	-	-	-	-	-	-	-	-	

Juin	V	S	D	L	Ma	Me	J	V	S	D	L	Ma	Me	J	V	S	D	L	Ma	Me	J	V	S							
2012	1	2	3	4	5	6	7	8	9	10	11	12	13	14	15	16	17	18	19	20	21	22	23	24	25	26	27	28	29	30
	-	-	-	-	-	-	-	-	-	-	-	-	-	-	-	-	-	-	-	-	-	-	-	-	-	-	-	-	-	

Juil	D	L	Ma	Me	J	V	S	D	L	Ma	Me	J	V	S	D	L	Ma	Me	J	V	S	D	L	Ma							
2012	1	2	3	4	5	6	7	8	9	10	11	12	13	14	15	16	17	18	19	20	21	22	23	24	25	26	27	28	29	30	31
	-	-	-	-	-	-	-	-	-	-	-	-	-	-	-	-	-	-	-	-	-	-	-	-	-	-	-	-	-		

[Mois : Suivant >>](#)

Tarifs de location - Appartement - 6 Personne(s)

Tarifs	Nuit	Week-end	Semaine	2 semaines	Mois
 Basse Saison	-	180€	400€	-	-
 Moyenne Saison	-	200€	500€	-	-
 Haute Saison	-	-	850€	-	-

[Réserver](#)

N° annonce 27820

www.ihha.fr



Internet
Holiday
Ads



Internet
Holiday
Ads





Conditions de réservations

● **Réservation**

→ Versement à la réservation :
25% du montant de la location

● **Location**

→ Charges comprises
→ Taxe de séjours incluse
→ Forfait ménage départ inclus

► [Réserver](#)

Modes de paiement acceptés

● Mandat postal international ● Virement bancaire ● Espèces

► [Contacter le propriétaire](#)

Contactez directement les propriétaires

www.ihaf.fr
N° annonce
27820
>> [Réserver](#) <<

Contact

Nom	Mme, M. CABALLERO OTAOLAURRUCHI Ramon
Adresse	AVENIDA DE REGLA 66
Ville	11550 CHIPIONA
Pays	Espagne
Tél. Fixe	+34 956 303323 (Espagne)
Tél. Mobile	+34 626580620 (Espagne)
Télécopie	+34 95631681 (Espagne)
Langues parlées	  