

Gîte Comarca de Antequera "Cortijo el Puntal"



Gîte - Ancienne Ferme, individuel (le), de 1 étage, entrée individuelle, dans un(e) Voie privée

Cadre : champêtre, rural

Capacité : 24 personne(s)

Chambre(s) : 10

Pièce(s) : 16

Teba - Province de Málaga - Andalousie
Espagne

N° annonce 58332

www.ihf.fr



>> LOCATIONS DE VACANCES

Internet
Holiday
Ads



Internet
Holiday
Ads



DE PARTICULIER A PARTICULIER

Gîte



Gîte - Ancienne Ferme, individuel(le), de 1 étage, entrée individuelle, dans un(e) Voie privée

- **Idéal pour plusieurs familles, grande famille**
- **Vue** : panoramique, sans vis à vis, montagne, piscine, champs agricoles, village
- **Cadre** : champêtre, rural

Les plus

• Piscine :

Piscine privée, rectangulaire (longueur 11m, largeur 5m), système éclairage, accès par escalier, accès par échelle, douche extérieure

• Parking :

Parking non couvert : 14 dans la résidence, 14 sur le terrain

• Avantages :

Table de ping-pong, raquette(s) de ping-pong, 1 jeux de boules de pétanques



Piscine

Environnement & localisation



Campagne Equitation Pêche Culture

Loisirs

• Loisirs à moins de 20 km / 12 miles :

Baignade, Pédalo, plongée avec tuba, canoë-kayak, rafting, tennis, centre équitation, chemin de promenade, sentier côtier/forestier, randonnée, escalade, varappe, VTT (itinéraire circuit), parachute ascensionnel, parapente, balade à cheval, karting, basket-ball, chasse, pêche, pêche à la ligne

• Encadrement :

Ecole d'équitation

• Attraits et détente :

Bar/pub, discothèque, restaurant, cinéma, parc et jardin, réserve naturelle, centre d'exposition, site historique, musée, boutique d'artisanat, bains naturels, centre de fitness

Environnement

• Site :

- Mer/océan >50km
- Calanque, crique 10km
- Piscine publique 1km
- Court de tennis public 1km
- Rapides sur rivières 3km
- Falaise 7,5km
- Rivière 15km
- Lac 10km
- Forêt 10km
- Massif montagneux 50m

• Commodités :

- Centre village 1km
- Arrêt/station de bus 800m
- Liaison bus plage 800m
- Boulangerie 1km
- Traiteur 1km
- Petits commerces 500m
- Super marché 1km
- Salon de coiffure 1km
- Cyber café 1km
- Poste 1km
- Banque 1km
- Distributeur automatique de billets 1km
- Pharmacie 1km
- Médecin 1km
- Infirmière 1km
- Hôpital 40km
- Dispensaire 1km



cour privée



Piscine



vue de la propriété

Intérieur

- **Capacité d'accueil :**

24 personne(s) - 20 adultes, 4 enfant(s)

- **Superficie habitable :**

800m²

- **Agencement intérieur :**

16 pièce(s), 10 chambre(s), cabine nuit, 5 salle(s) de bain, 1 salle(s) de douche, 2 WC, séjour 55m², salon 70m², cuisine indépendante, salle à manger, coin repas, coin du feu, salon télévision, salle de jeux, dressing, buanderie, cellier, patio

- **Couchage - lit(s) :**

1 lit(s) double(s), 18 lit(s) simple(s), 5 lit(s) pliant(s) 1 pers., 3 lit(s) bébé

- **Confort :**

Cheminée, T.V., jeux de société, collection de livres, prise antenne t.v., accès internet, wifi (accès internet sans fil), armoire, placard, penderie, sèche-cheveux, intégralement climatisé, chauffage électrique, baie vitrée, rideaux, double-vitrage

- **Equipement ménager :**

Vaisselle/couverts, ustensiles et batterie de cuisine, cafetière, machine à café électrique, grille-pain, presse-agrumes, grille-viande, cuisinière à gaz, cuisinière électrique, plaques de cuisson, micro-ondes, hotte aspirante, réfrigérateur, congélateur, lave-linge, fer à repasser

Extérieur

- **Superficie du terrain :**

2 ha

- **Installation extérieure :**

Terrasse 150m², solarium 100m²

- **Cadre extérieur :**

Cour privée 100m², terrain clos 6000m², jardin 100m², jardin paysagé, pelouse 400m², oliveraie, verger

- **Equipements extérieurs :**

Barbecue, table(s) de jardin, chaise(s) de jardin, tonnelle, parasol, salon de jardin, 6 transat(s), bac à sable, douche extérieure



grande chambre

Services

- **Linge :**

Draps, Linge de toilette, Linge de maison, Couverture(s), Couette(s), Oreiller(s)

- **Maison :**

Nettoyage de départ, Entretien jardin/piscine, Parking

Informations pratiques

- **Informations pratiques**

Enfants bienvenus

Animaux acceptés sous conditions (s'informer auprès du propriétaire)

Présence sur place : animaux domestiques

Transport personnel souhaitable

Eau : chaude/froide

Tension électrique : 220V / 60Hz

Alimentation électrique : secteur



façade

Plan d'agencement



www.ihf.fr

N° annonce 58332

www.ihf.fr



>> LOCATIONS DE VACANCES

Internet
Holiday
Ads



Internet
Holiday
Ads



DE PARTICULIER A PARTICULIER

Album photos - 1



Piscine



cour privée



Piscine



vue de la propriété



façade

Album photos - 2



grande chambre



Eté



cour privée



Piscine



verger



Cadre extérieur



vue aérienne



cour privée



la propriété



cour privée



jardin



vue sur village

Album photos - 3



chambre



chambre



chambre



cheminée



chambre



chambre



chambre



salle(s) de bain



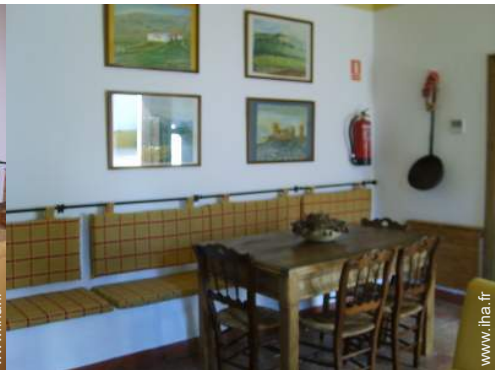
chambre



Environnement



cheminée



Agencement intérieur et commodités

Galerie de photos souvenirs - 1



Fev 2009



Fev 2008



Fev 2009



Avr 2010



Nov 2008

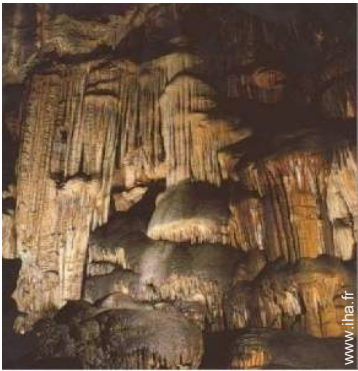


Mai 2008

[Galerie de photos souvenirs - 2](#)



Jan 2008



Galerie de photos souvenirs - 3



Mar 2012



Mar 2012

Mar 2012

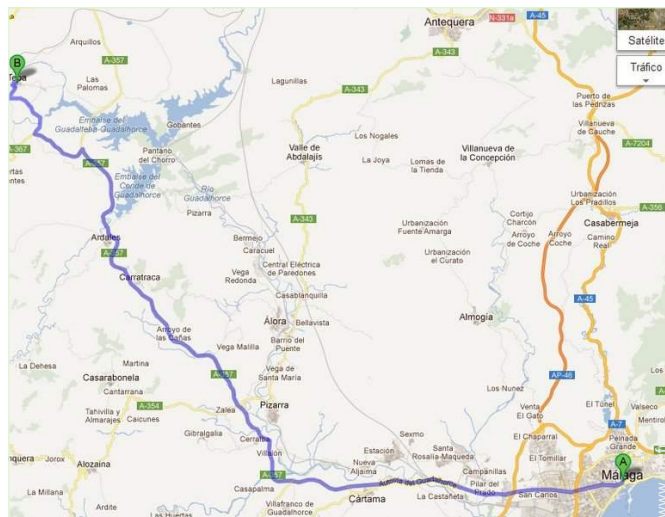
Mar 2012



Mar 2012

Mar 2012

Plan d'accès



Localisation & Accès



Coordonnées GPS en degrés, minutes, secondes: Latitude 36°58'0.21"N - Longitude 4°55'0.35"O (Hébergement)

Adresse

→ CN Campillos - Ronda
29327 Teba

• Aéroport Málaga Costa del Sol

→ Málaga, Province de Málaga, Andalousie, Espagne
→ Distance : 60km
→ Temps : 45'

• Gare routière (bus) Teba

→ Teba, Province de Málaga, Andalousie, Espagne
→ Distance : 800m
→ Temps : 5'

• Autoroute (sortie) 7278

→ Ronda, Province de Málaga, Andalousie, Espagne
→ Distance : 21km

- Antequera : Distance : 40km
- Ronda : Distance : 40km
- Campillos : Distance : 10km

Contact

Nom	CORTIJO EL PUNTAL
Adresse	CN Campillos- Ronda
Ville	29327 TEBA (MÁLAGA)
Pays	Espagne
Tél. Fixe	+34 952306145 (Espagne)
Tél. Mobile	+34 670337976 (Espagne)
Télécopie	+34 952306145 (Espagne)

Langues parlées



Gîte
Province de Málaga - Teba
"Cortijo el Puntal"

12
[Réserver](#)

Calendrier des disponibilités - à partir de : mai 2012

Mai	Ma	Me	J	V	S	D	L	Ma	Me	J	V	S	D	L	Ma	Me	J	V	S	D	L	Ma	Me	J	V	S	D	L	Ma	Me	J
2012	1	2	3	4	5	6	7	8	9	10	11	12	13	14	15	16	17	18	19	20	21	22	23	24	25	26	27	28	29	30	31

Juin	V	S	D	L	Ma	Me	J	V	S	D	L	Ma	Me	J	V	S	D	L	Ma	Me	J	V	S							
2012	1	2	3	4	5	6	7	8	9	10	11	12	13	14	15	16	17	18	19	20	21	22	23	24	25	26	27	28	29	30

Juil	D	L	Ma	Me	J	V	S	D	L	Ma	Me	J	V	S	D	L	Ma	Me	J	V	S	D	L	Ma							
2012	1	2	3	4	5	6	7	8	9	10	11	12	13	14	15	16	17	18	19	20	21	22	23	24	25	26	27	28	29	30	31

■ Basse Saison ■ Réservé

[Mois : Suivant >>](#)

Tarifs de location - Gîte - Ancienne Ferme - 24 Personne(s)

Tarifs	Nuit	Week-end	Semaine	2 semaines	Mois
■ Basse Saison	-	50€	125€	225€	400€
■ Moyenne Saison	-	50€	125€	225€	400€
■ Haute Saison	-	60€	150€	300€	575€

[Réserver](#)

N° annonce 58332

www.iha.fr



Internet
Holiday
Ads



Internet
Holiday
Ads





Piscine



vue de la propriété



façade



Piscine



cour privée

Conditions de réservations

• Réservation

→ Versement à la réservation :
30% du montant de la location
→ Versement du solde :
à la remise des clefs

• Location

→ Prévoir supplément pour :
- lit(s) supplémentaire(s)
- bois de chauffage

[► Réserver](#)

[► Contacter le propriétaire](#)

Modes de paiement acceptés

• Mandat postal international • Virement
bancaire • Espèces

Contactez directement les propriétaires

www.iha.fr
N° annonce
58332
>> Réserver <<

Contact

Nom	CORTIJO EI Puntal
Adresse	CN Campillos- Ronda
Ville	29327 TEBA (MÁLAGA)
Pays	Espagne
Tél. Fixe	+34 952306145 (Espagne)
Tél. Mobile	+34 670337976 (Espagne)
Télécopie	+34 952306145 (Espagne)

Langues parlées

