

# Location de vacances Costa del Sol "La Alcazaba"



Appartement au rez-de-chaussée,  
entrée individuelle, dans un(e)  
Résidence de 2 étages

Cadre : luxueux, exclusif

Capacité : 3 personne(s)

Chambre(s) : 1

Marbella - Province de Málaga - Andalousie

Espagne

Réservation : +32 (0) 36853238 (Belgique)

N° annonce 9842

www.iha.fr



Internet  
Holiday  
Ads



Internet  
Holiday  
Ads



DE PARTICULIER A PARTICULIER

## Location de vacances



Appartement au rez-de-chaussée, entrée individuelle, dans un(e) Résidence de 2 étages

- **Idéal pour tout public, couple**
- **Vue** : dégagée, jardin/parc
- **Cadre** : luxueux, exclusif
- **Exposition** : Sud

## Les plus

- **Piscine** :  
Piscine dans la résidence, système éclairage
- **Tennis** :  
Tennis dans la résidence
- **Parking** :  
Parking non couvert : dans la résidence
- **Avantages** :  
Sauna, hammam, machine(s) de musculation



terrasse

## Environnement & localisation



Mer



Golf



Pêche



Thalasso

### Loisirs

- **Loisirs à moins de 20 km / 12 miles :**

Baignade, Pédalo, plongée avec tuba, plongée sous-marine, bouée tractée, ski nautique, jet ski, surf, golf, tennis, centre équitation, mini-golf, safari

- **Encadrement :**

Ecole de tennis

- **Attraits et détente :**

Bar/pub, discothèque, restaurant, cinéma, karaoké, parc et jardin, parc de loisirs, zoo/parc animalier, parc marin, musée, théâtre d'été, opéra, festival, casino, sauna, hammam, centre de remise en forme, centre de beauté, centre de fitness

### Environnement

- **Site :**

- Piscine chauffée <50m
- Mer/océan 100m
- Plage de sable 100m
- Piscine publique <50m
- Court de tennis public 100m
- Parcours de golf 9 trous 1km
- Parcours de golf 18 trous 1km

- **Commodités :**

- Centre ville 100m
- Arrêt/station de bus 100m
- Boulangerie 100m
- Traiteur 100m
- Petits commerces 100m
- Super marché 100m
- Boutiques de luxe et marques 100m
- Salon de coiffure <50m
- Cyber café 100m
- Poste 100m
- Banque 100m
- Distributeur automatique de billets 100m
- Pharmacie 100m
- Médecin 100m
- Hôpital 5km



Résidence



jardin tropical



panorama

## Intérieur

- **Capacité d'accueil :**

3 personne(s) - 2 adultes, 1 enfant(s)

- **Agencement intérieur :**

1 chambre(s), 1 salle(s) de bain, 1 WC, séjour, cuisine indépendante, coin repas

- **Couchage - lit(s) :**

1 lit(s) king-size(s), 1 lit(s) simple(s)

- **Confort :**

Ascenseur, T.V., lecteur DVD, collection de films, téléphone, câble/satellite, armoire, placard, coffre sécurisé, radio-réveil, sèche-cheveux, partiellement climatisé, chauffage central, double-vitrage, portail télécommandé

- **Equipement ménager :**

Vaisselle/couverts, ustensiles et batterie de cuisine, cafetière, machine à café électrique, machine à café espresso, bouilloire électrique, grille-pain, presse-agrumes, cuisinière électrique, plaques de cuisson, four, micro-ondes, hotte aspirante, réfrigérateur, congélateur, lave-linge, aspirateur, fer à repasser, planche à repasser

## Extérieur

- **Installation extérieure :**

Terrasse 13m<sup>2</sup>

- **Cadre extérieur :**

Terrain clos, jardin tropical

- **Equipements extérieurs :**

Table(s) de jardin, chaise(s) de jardin, parasol



séjour

## Services

- **Linge :**

Draps, Linge de toilette, Linge de maison, Draps de plage, Couverture(s), Couette(s), Oreiller(s)

- **Maison :**

Nettoyage de départ, Entretien jardin/piscine, Gardien/concierge, Parking

## Informations pratiques

- **Informations pratiques**

Enfants bienvenus

Animaux refusés

Eau : chaude/froide

Tension électrique : 110-120V / 60Hz



l'appartement

Album photos - 1



jardin tropical



Résidence



terrasse



panorama



l'appartement

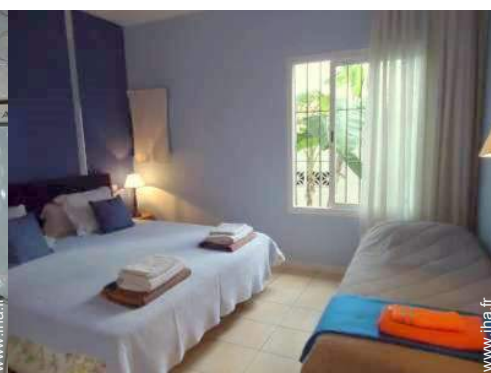
Album photos - 2



séjour



coin cuisine



chambre



salle(s) de bain



Résidence



piscine dans la résidence



machine(s) de musculation

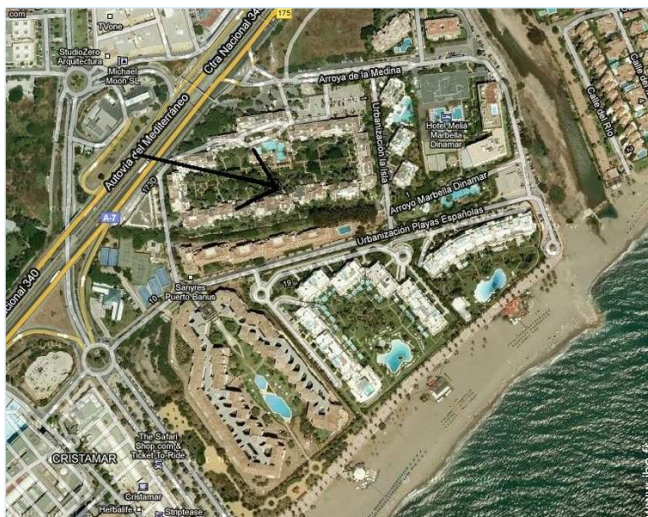


Cadre extérieur



Résidence

### Plan d'accès



### Localisation & Accès



Coordonnées GPS en degrés, minutes, secondes: Latitude 36°30'51.084"N - Longitude 4°53'48.48"O (Hébergement)

#### Adresse

→ La Alcazaba  
29600 Marbella

- Puerto Banús : Distance : 7,5km

### Contact

Nom	Mme SALLAI Judith
Ville	ANTWERPEN
Pays	Belgique
Tél. Fixe	+32 (0) 36853238 (Belgique)
Télécopie	+32 (0) 36853238 (Belgique)

Langues parlées



Calendrier des disponibilités - à partir de : mai 2012

Mai	Ma	Me	J	V	S	D	L	Ma	Me	J	V	S	D	L	Ma	Me	J	V	S	D	L	Ma	Me	J	V	S	D	L	Ma	Me	J
2012	1	2	3	4	5	6	7	8	9	10	11	12	13	14	15	16	17	18	19	20	21	22	23	24	25	26	27	28	29	30	31

Juin	V	S	D	L	Ma	Me	J	V	S	D	L	Ma	Me	J	V	S	D	L	Ma	Me	J	V	S							
2012	1	2	3	4	5	6	7	8	9	10	11	12	13	14	15	16	17	18	19	20	21	22	23	24	25	26	27	28	29	30

Juil	D	L	Ma	Me	J	V	S	D	L	Ma	Me	J	V	S	D	L	Ma	Me	J	V	S	D	L	Ma							
2012	1	2	3	4	5	6	7	8	9	10	11	12	13	14	15	16	17	18	19	20	21	22	23	24	25	26	27	28	29	30	31

Réserve

[Mois : Suivant >>](#)

Tarifs de location - Appartement - 3 Personne(s)

Tarifs	Nuit	Week-end	Semaine	2 semaines	Mois
<input type="checkbox"/> Basse Saison	60€ > 5	-	-	-	-
<input type="checkbox"/> Moyenne Saison	80€ > 3	-	-	-	-
<input type="checkbox"/> Haute Saison	130€ > 7	-	-	-	-

> Minimum Nuit

[Réserver](#)



terrasse



panorama



l'appartement



jardin tropical



Résidence

### Conditions de réservations

● **Réservation**

→ Versement à la réservation :  
20% du montant de la location

● **Location**

→ Charges comprises  
→ Forfait ménage départ inclus  
→ Prévoir supplément pour :  
- hammam, sauna

► [Réserver](#)

► [Contacter le propriétaire](#)

### Modes de paiement acceptés

● Virement bancaire ● Espèces

Contactez directement les propriétaires

[www.ihaf.fr](http://www.ihaf.fr)  
N° annonce  
9842  
>> [Réserver](#) <<

### Contact

Nom	Mme SALLAI Judith
Ville	ANTWERPEN
Pays	Belgique
Tél. Fixe	+32 (0) 36853238 (Belgique)
Télécopie	+32 (0) 36853238 (Belgique)

Langues parlées

