

# Location de vacances Costa del Sol "Villa Pasa Tiempo"



Villa, individuel(le), de plain-pied,  
entrée individuelle, dans un(e)  
Propriété privée

Cadre : pittoresque, luxuriant

Capacité : 6 personne(s)

Chambre(s) : 3

Pièce(s) : 7

Coin - Province de Málaga - Andalousie

Espagne

Réservation : +44 (0) 1206263411 (Royaume Uni)

N° annonce 41530

[www.ihh.com](http://www.ihh.com)



>> LOCATIONS DE VACANCES

Internet  
Holiday  
Ads



Internet  
Holiday  
Ads



DE PARTICULIER A PARTICULIER

### Location de vacances



Villa, individuel(le), de plain-pied, entrée individuelle, dans un(e) Propriété privée

- **Idéal pour famille, groupe**
- **Vue :** panoramique, dégagée, montagne, campagne, piscine, coucher de soleil exceptionnel
- **Cadre :** pittoresque, luxuriant

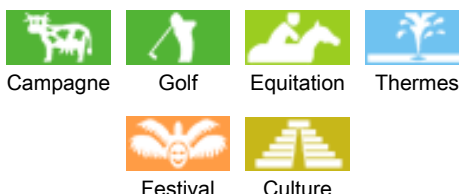
### Les plus

- **Piscine :**  
Piscine privée, rectangulaire (longueur 8m, largeur 4m), système éclairage, accès par escalier, douche extérieure (ouverte du '01 mai' au '01 octobre')
- **Parking :**  
Parking non couvert : 3 place(s) réservée(s)
- **Equipements bébé :**  
Chaise bébé, parc à bébé



grande cuisine américaine

### Environnement & localisation



#### Loisirs

- **Loisirs à moins de 20 km / 12 miles :**  
Baignade, Pédalo, plongée avec tuba, plongée sous-marine, jet ski, surf, planche à voile, voile, golf, tennis, centre équitation, sentier côtier/forestier, randonnée, varappe, VTT (itinéraire circuit), parachute ascensionnel, excursion en bateau, balade à cheval, ATV/Quad, bowling, paint ball, ball-trap, pêche, pêche à la ligne

- **Encadrement :**

Ecole d'équitation

- **Attraits et détente :**

Bar/pub, discothèque, restaurant, cinéma, parc et jardin, parc de loisirs, parc marin, réserve naturelle, centre d'exposition, galerie d'art, site historique, musée, théâtre, théâtre d'été, festival, antiquité & brocante, boutique d'artisanat, cave et dégustation de vin, hippodrome, sauna, centre de remise en forme, centre de beauté, centre de fitness

#### Environnement

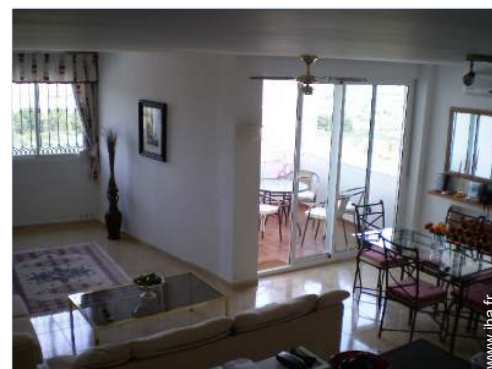
- **Site :**

- Pistes de ski 50km
- Mer/océan 20km
- Plage de sable 25km
- Plage de galets 25km
- Piscine publique 1,5km
- Court de tennis public 1,5km
- Parcours de golf 9 trous 5km
- Parcours de golf 18 trous 10km
- Spot de windsurf 25km
- Base nautique 25km
- Rivière 5km
- Lac 25km
- Forêt 10km
- Massif montagneux 10km
- Port de plaisance 25km

- **Commodités :**

- Centre ville 1km
- Arrêt/station de bus 1km
- Location de moto/scooter 1km
- Location de voiture 1km
- Location de bateau 25km
- Location de matériel de plongée 25km
- Boulangerie 500m
- Petits commerces 1km
- Super marché 1km
- Boutiques de luxe et marques 1km
- Salon de coiffure 800m
- Cyber café 2km
- Poste 2km
- Banque 1km

- Distributeur automatique de billets 1km
- Pharmacie 1km
- Médecin 2,5km
- Hôpital 15km
- Dispensaire 2km



aménagement intérieur



N° annonce 41530

www.iha.fr



Internet  
Holiday  
Ads



Internet  
Holiday  
Ads





séjour

### Intérieur

- **Capacité d'accueil :**

6 personne(s)

- **Superficie habitable :**

120m<sup>2</sup>

- **Agencement intérieur :**

7 pièce(s), 3 chambre(s), 1 salle(s) de bain, 1 salle(s) de douche, 2 WC, séjour 30m<sup>2</sup>, salon 22m<sup>2</sup>, grande cuisine américaine, coin repas, galerie/réception, buanderie

- **Couchage - lit(s) :**

6 lit(s) simple(s), 1 possibilité couchage(s) supplémentaire(s)

- **Confort :**

T.V., chaine hifi, lecteur DVD, accès internet, armoire, placard, penderie, coffre sécurisé, partiellement climatisé, ventilateur d'appoint, ventilateur mural, chauffage électrique, rideaux, double-vitrage, volets roulants

- **Equipement ménager :**

Vaisselle/couverts, ustensiles et batterie de cuisine, cafetière, bouilloire électrique, grille-pain, presse-agrumes, cuisinière à gaz, four, micro-ondes, hotte aspirante, réfrigérateur, congélateur, lave-vaisselle, lave-linge, aspirateur, fer à repasser, planche à repasser

### Extérieur

- **Superficie du terrain :**

< 100m<sup>2</sup>

- **Installation extérieure :**

Terrasse 80m<sup>2</sup>, terrasse couverte 30m<sup>2</sup>, balcon 10m<sup>2</sup>

- **Cadre extérieur :**

Cour privée 35m<sup>2</sup>, terrain clos 100m<sup>2</sup>

- **Equipements extérieurs :**

Barbecue à gaz, table(s) de jardin, 8 chaise(s) de jardin, 6 transat(s)



chambre principale

### Services

- **Linge :**

Draps (1 fois/semaine), Linge de toilette (1 fois/semaine), Linge de maison (1 fois/semaine), Couverture(s) (1 fois/semaine), Couette(s) (1 fois/semaine), Oreiller(s) (1 fois/semaine)

- **Maison :**

Entretien ménager, Nettoyage de départ, Entretien jardin/piscine

- **Personnel :**

Personnel de maison

### Informations pratiques

- **Informations pratiques**

Enfants bienvenus

Couverture téléphonie mobile

Eau : chaude/froide, eau non potable

Tension électrique : 220-240V / 50Hz

Alimentation électrique : secteur



aménagement intérieur

Album photos - 1



aménagement intérieur



grande cuisine américaine



séjour



aménagement intérieur

Album photos - 2



chambre principale



salle(s) de douche



salle(s) de douche



chambre



salle(s) de bain



vue depuis la maison



terrain clos



cour privée



piscine privée

Album photos - 3



meublé extérieur



terrasse couverte

panorama



Campagne

vue panoramique

balade à cheval



centre ville

mer/océan

Villes à proximité

### Localisation & Accès



Coordonnées GPS en degrés, minutes, secondes: Latitude 36°40'45"N - Longitude 4°42'57"O ([Hébergement](#))

#### Adresse

→ 16 Sierra Gorda  
29100 Coin

#### • [Aéroport Málaga Costa del Sol](#)

→ Málaga, Province de Málaga, Andalousie, Espagne  
→ Distance : 26km  
→ Temps : 30'

- Coin : Distance : 1km
- Alhaurín el Grande : Distance : 5km
- Villafranco del Guadalhorce : Distance : 7,5km

### Contact

Nom	Mme TAYLOR Julie
Adresse	Bramble Way, Leavenheath
Ville	CO6 4UN COLCHESTER
Pays	Royaume Uni
Tél. Fixe	+44 (0) 1206263411 (Royaume Uni)
Tél. Mobile	+44 (0) 7842915880 (Royaume Uni)
Tél. Mobile2	+34 669186548 (Espagne)
Langues parlées	

Calendrier des disponibilités - à partir de : mai 2012

Mai	Ma	Me	J	V	S	D	L	Ma	Me	J	V	S	D	L	Ma	Me	J	V	S	D	L	Ma	Me	J							
2012	1	2	3	4	5	6	7	8	9	10	11	12	13	14	15	16	17	18	19	20	21	22	23	24	25	26	27	28	29	30	31
																					-	-	-	-	-	-	-	-	-	-	

Juin	V	S	D	L	Ma	Me	J	V	S	D	L	Ma	Me	J	V	S	D	L	Ma	Me	J	V	S							
2012	1	2	3	4	5	6	7	8	9	10	11	12	13	14	15	16	17	18	19	20	21	22	23	24	25	26	27	28	29	30
	-	-	-	-	-	-	-	-	-	-	-	-	-	-	-	-	-	-	-	-	-	-	-	-	-	-	-	-	-	

Juil	D	L	Ma	Me	J	V	S	D	L	Ma	Me	J	V	S	D	L	Ma	Me	J	V	S	D	L	Ma							
2012	1	2	3	4	5	6	7	8	9	10	11	12	13	14	15	16	17	18	19	20	21	22	23	24	25	26	27	28	29	30	31
	-	-	-	-	-	-	-	-	-	-	-	-	-	-	-	-	-	-	-	-	-	-	-	-	-	-	-	-	-		

Réserve

[Mois : Suivant >>](#)

Tarifs de location - Villa - 6 Personne(s)

Tarifs	Nuit	Week-end	Semaine	2 semaines	Mois
<input type="checkbox"/> Basse Saison	-	-	484€ *	922€ *	-
<input type="checkbox"/> Moyenne Saison	-	-	599€ *	1152€ *	-
<input type="checkbox"/> Haute Saison	-	-	805€ *	1521€ *	-

[Réserver](#)



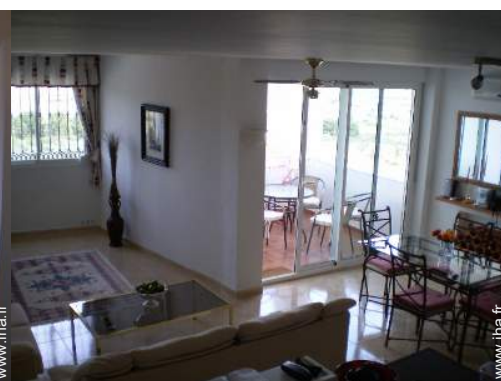
grande cuisine américaine



séjour



aménagement intérieur



aménagement intérieur

### Conditions de réservations

#### ● Réservation

- Versement à la réservation : 10% du montant de la location
- Versement du solde : 2 mois avant le séjour
- Caution demandée : 115€ \*

#### ● Location

- Charges comprises
- Forfait ménage départ inclus
- Prévoir supplément pour : - lit(s) supplémentaire(s)

[► Réserver](#)

[► Contacter le propriétaire](#)

### Modes de paiement acceptés


- Virement bancaire
- Chèque bancaire
- Chèque de banque
- Espèces

Contactez directement les propriétaires

[www.ihaf.fr](http://www.ihaf.fr)  
N° annonce  
41530  
[>> Réserver <<](#)

### Contact

Nom	Mme TAYLOR Julie
Adresse	Bramble Way, Leavenheath
Ville	CO6 4UN COLCHESTER
Pays	Royaume Uni
Tél. Fixe	+44 (0) 1206263411 (Royaume Uni)
Tél. Mobile	+44 (0) 7842915880 (Royaume Uni)
Tél. Mobile2	+34 669186548 (Espagne)

Langues parlées 

\* Taux de conversion à titre indicatif : 100€ = 136.26\$ = 86.8£

N° annonce 41530

[www.ihaf.fr](http://www.ihaf.fr)



Internet  
Holiday  
Ads



Internet  
Holiday  
Ads

