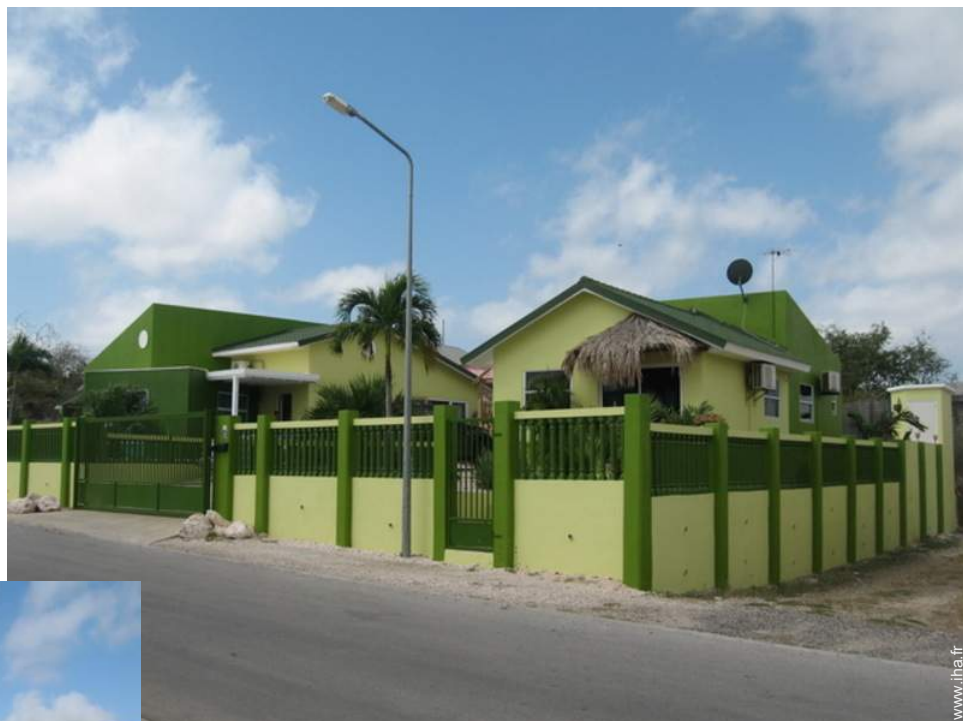


Location de vacances

Cas Cora

Appartement



Appartement au rez de jardin, entrée individuelle, dans un(e) Résidence de 1 étage

Cadre : tranquille, tropical

Capacité : 30 personne(s)

Chambre(s) : 7

Pièce(s) : 8

Cas Cora

Curaçao

Réservation : +599 (0) 9 6698083 (Antilles Néerlandaises)

N° annonce 10235

www.ihf.fr



Internet
Holiday
Ads



Internet
Holiday
Ads



Location de vacances



Appartement au rez de jardin, entrée individuelle, dans un(e) Résidence de 1 étage

- **Idéal pour tout public, plusieurs familles**
- **Vue** : panoramique, piscine, jardin/parc
- **Cadre** : tranquille, tropical

Les plus

- **Piscine** :
Piscine dans la résidence, système éclairage, accès par escalier, sécurité enfant, pataugeoire (ouverte du '01 janvier' au '31 décembre')
- **Parking** :
Parking non couvert : sur le terrain
- **Avantages** :
Jacuzzi, véhicule de tourisme
- **Equipements bébé** :
Parc à bébé



Environnement & localisation



Loisirs

- **Loisirs à moins de 20 km / 12 miles** :

Plongée avec tuba

- **Attraits et détente** :

Bar/pub, discothèque, restaurant, parc et jardin, musée, festival, casino, centre de beauté, centre de fitness

Environnement

- **Site** :

- Mer/océan 5km
- Plage de sable 3km
- Piscine publique

- **Commodités** :

- Garderie
- Centre ville 5km
- Location de voiture <50m
- Location linge blanchisserie
- Boulangerie 800m
- Petits commerces
- Super marché 1km
- Boutiques de luxe et marques
- Salon de coiffure
- Poste
- Banque
- Distributeur automatique de billets
- Pharmacie
- Médecin
- Hôpital



Piscine



Résidence



Mer

Intérieur

- **Capacité d'accueil :**
30 personne(s)
- **Superficie habitable :**
30m²
- **Agencement intérieur :**
8 pièce(s), 7 chambre(s), 1 WC, salon, kitchenette, salle à manger, salon télévision, salon bar, galerie/réception, patio
- **Couchage - lit(s) :**
10 lit(s) double(s), 1 canapé-lit(s) 2 pers, 12 lit(s) simple(s), 6 lits superposés, 2 lits jumeaux simple, 4 canapé-lit(s) 1pers, 1 lit(s) bébé
- **Confort :**
T.V., téléphone, câble/satellite, wifi (accès internet sans fil), armoire, coffre sécurisé, sèche-cheveux, ventilateur mural, poêle à mazout, rideaux, volets automatiques, alarme vol, alarme feu sécurité
- **Equipement ménager :**
Vaisselle/couverts, ustensiles et batterie de cuisine, cafetière, grille-pain, presse-agrumes, grille-viande, cuisinière à gaz, micro-ondes, réfrigérateur, fer à repasser

Extérieur

- **Superficie du terrain :**
1500m²
- **Installation extérieure :**
Terrasse 200m², balcon 4m²
- **Cadre extérieur :**
Terrain clos 1500m², jardin 100m²
- **Equipements extérieurs :**
Barbecue à gaz, table(s) de jardin, chaise(s) de jardin, tonnelle, 3 hamac(s), balancelle, bac à sable, douche extérieure, WC extérieur



cuisine

Services

- **Linge :**
Draps, Linge de toilette, Draps de plage, Couette(s), Oreiller(s)
- **Maison :**
Entretien ménager (3 fois/semaine), Entretien jardin/piscine, Parking, Transfert gare aéroport possible en sus
- **Personnel :**
Personnel de maison possible en sus, Cuisinier/ière(s) possible en sus, Chauffeur possible en sus, Garde d'enfant possible en sus, Soins de beauté possible en sus, Guide
- **Restauration :**
Petit déjeuner possible en sus, Table d'hôte possible en sus

Informations pratiques

- **Informations pratiques**
Enfants bienvenus
Animaux acceptés sous conditions (s'informer auprès du propriétaire)
Location non fumeur, transport personnel souhaitable
Eau : chaude/froide
Alimentation électrique : secteur



chambre

Album photos - 1



Résidence



Piscine



Mer



chambre

Album photos - 2



cuisine



Environnement



Mer

Album photos - 3



Localisation & Accès



Coordonnées GPS en degrés, minutes, secondes: Latitude 12°7'30"N - Longitude 68°54'0"O ([Ville](#))

Adresse

→ Kaya Piano # 35
semiko

• Aéroport Curaçao



→ Willemstad, Curaçao
→ Distance : 10km

- Kralendijk : Distance : 70km
- Willemstad : Distance : 2km
- Jan Thiel : Distance : 3km

Contact

Nom	Mme, M. JANSON Jimena Dominickapartments&Rent a Car
Adresse	Cas Cora Weg Kaya Piano # 35
Ville	CURACAO
Pays	Antilles Néerlandaises
Tél. Mobile	+599 (0) 9 6698083 (Antilles Néerlandaises)
Tél. Mobile2	+599 (0) 9 5253170 (Antilles Néerlandaises)
Télécopie	+599 (0) 9 7387240 (Antilles Néerlandaises)
Langues parlées	  

Tarifs de location - Appartement - 30 Personne(s)

Tarifs	Nuit	Week-end	Semaine	2 semaines	Mois
 Basse Saison	44€ * ↓	-	-	-	-
 Moyenne Saison	51€ * ↓	-	-	-	-

↓ Tarif dégressif

[Réserver](#)



Résidence

Piscine

Conditions de réservations

• Location

- Charges comprises
- Forfait ménage départ inclus

Modes de paiement acceptés

- Visa/Delta/Electron
- Virement bancaire
- Diners Club
- Chèque de banque
- PayPal
- Espèces

► Réserver

► Contacter le propriétaire

Contactez directement les propriétaires

www.ihfr.fr
N° annonce
10235
>> Réserver <<

Contact

Nom	Mme, M. JANSON Jimena Dominickapartments&Rent a Car
Adresse	Cas Cora Weg Kaya Piano # 35
Ville	CURACAO
Pays	Antilles Néerlandaises
Tél. Mobile	+599 (0) 9 6698083 (Antilles Néerlandaises)
Tél. Mobile2	+599 (0) 9 5253170 (Antilles Néerlandaises)
Télécopie	+599 (0) 9 7387240 (Antilles Néerlandaises)
Langues parlées	  

* Taux de conversion à titre indicatif : 100€ = 136.26\$ = 86.8£

N° annonce 10235

www.ihfr.fr



Internet
Holiday
Ads



Internet
Holiday
Ads

