

Location de vacances de Charme Périgord blanc "Le Logis de la Cathédrale"



105€/Nuit

Offre de dernière minute

du 25/05/12
au 30/05/12
2 personne(s)

Appartement de Charme au 2ème étage, entrée commune, dans un(e) Immeuble ancien de 3 étages

Cadre : historique, médiéval

Capacité : 6 personne(s)

Chambre(s) : 2

Pièce(s) : 3



Meublés de Tourisme (3 étoiles)

Périgueux - Dordogne (24) - Aquitaine

France

N° annonce 78040

www.ihha.fr



Internet
Holiday
Ads



Internet
Holiday
Ads



Location de vacances de Charme



Appartement de Charme au 2ème étage, entrée commune, dans un(e) Immeuble ancien de 3 étages

- **Idéal pour tout public**
- **Vue :** place
- **Cadre :** historique, médiéval
- **Exposition :** Sud-ouest

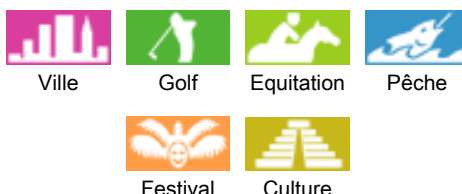
Les plus

- **Parking :**
Parking couvert : 3 collectif(s)



séjour

Environnement & localisation



Loisirs

- **Loisirs à moins de 20 km / 12 miles :**
Tennis, squash, chemin de promenade, planeur (terrain club), terrain de pétanque

- **Attraits et détente :**
Bar/pub, discothèque, restaurant, cinéma, parc et jardin, centre d'exposition, site historique, musée, théâtre, festival, antiquité & brocante, boutique d'artisanat, cave et dégustation de vin, centre de remise en forme

Environnement

- **Site :**
 - Piscine chauffée 3km
 - Piscine publique 3km
 - Court de tennis public
 - Parcours de golf 18 trous 5km
 - Rivière 300m
 - Plan d'eau 5km
 - Forêt 5km
- **Commodités :**
 - Centre ville <50m
 - Arrêt/station de bus 100m
 - Location de voiture 1km
 - Boulangerie <50m
 - Traiteur <50m
 - Petits commerces <50m
 - Super marché 300m
 - Boutiques de luxe et marques
 - Salon de coiffure 50m
 - Cyber café 800m
 - Poste 50m
 - Banque 50m
 - Distributeur automatique de billets 50m
 - Pharmacie <50m
 - Médecin
 - Infirmière
 - Hôpital 1km



séjour



séjour



séjour

Intérieur

- **Capacité d'accueil :**
6 personne(s)
- **Superficie habitable :**
90m²
- **Agencement intérieur :**
3 pièce(s), 2 chambre(s), 1 salle(s) de bain, 1 WC, séjour 40m²
- **Couchage - lit(s) :**
1 lit(s) double(s), 1 canapé-lit(s) 2 pers, 2 lit(s) simple(s)
- **Confort :**
T.V., chaine hifi, lecteur DVD, jeux de société, collection de livres, collection de films, prise antenne t.v., armoire, penderie, sèche-cheveux, sèche-serviettes chauffant, intégralement climatisé, rideaux, double-vitrage, interphone
- **Equipement ménager :**
Vaisselle/couverts, ustensiles et batterie de cuisine, cafetière, machine à café électrique, machine à café espresso, bouilloire électrique, grille-pain, presse-agrumes, plaques de cuisson, four, micro-ondes, hotte aspirante, réfrigérateur, congélateur, lave-vaisselle, lave-linge, aspirateur, fer à repasser, planche à repasser

Extérieur

- **Installation extérieure :**
Terrasse couverte 9m²
- **Equipements extérieurs :**
Table(s) de jardin, 6 chaise(s) de jardin, 2 chaise(s) longue(s)



séjour

Services

- **Linge :**
Draps, Linge de toilette, Couverture(s), Couette(s), Oreiller(s)

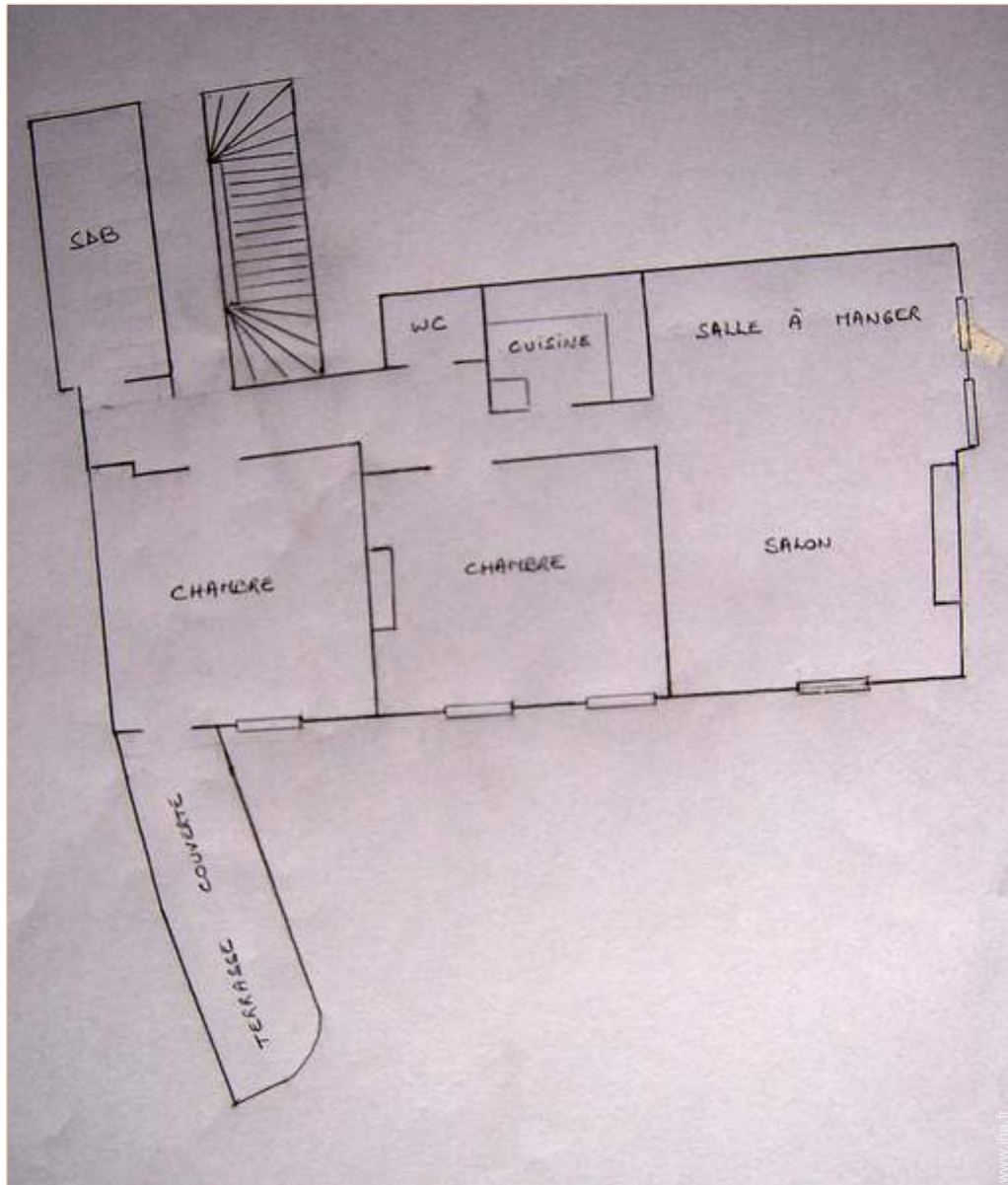
Informations pratiques

- **Informations pratiques**
Animaux refusés
Location non fumeur, couverture téléphonie mobile
Eau : chaude/froide
Tension électrique : 220-240V / 50Hz
Alimentation électrique : secteur



séjour

Plan d'agencement



Album photos - 1



séjour



séjour



séjour



séjour



séjour

Album photos - 2



séjour



séjour



coin cuisine



grande chambre



grande chambre



grande chambre



grande chambre



chambre

Album photos - 3



chambre



salle(s) de bain



Agencement intérieur



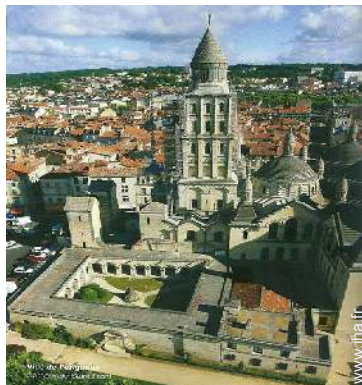
Vue



Appartement de Charme



terrasse couverte



vue aérienne



panorama

Localisation & Accès



Coordonnées GPS en degrés, minutes, secondes: Latitude 45°11'4.56"N - Longitude 0°43'23.628"E ([Ville](#))

Adresse

→ Quartier St-Front
24000 Périgueux

• Gare ferroviaire Périgueux

→ Périgueux, Dordogne, Aquitaine, France
→ Distance : 1km

• Autoroute (sortie) A89 Périgueux Centre

→ Périgueux, Dordogne, Aquitaine, France
→ Temps : 10'

• Aéroport Bergerac Dordogne Périgord

→ Bergerac, Dordogne, Aquitaine, France
→ Distance : 54km
→ Temps : 50'

• Brantôme : Distance : 30km

• Sarlat la Canéda : Distance : 65km

• Bergerac : Distance : 48km

Contact

Nom	T. M.
Ville	
Pays	France
Langues parlées	 

Location de vacances de Charme
Dordogne - Aquitaine
"Le Logis de la Cathédrale"

9

[Réserver](#)

Calendrier des disponibilités - à partir de : mai 2012

Mai	Ma	Me	J	V	S	D	L	Ma	Me	J	V	S	D	L	Ma	Me	J	V	S	D	L	Ma	Me	J							
2012	1	2	3	4	5	6	7	8	9	10	11	12	13	14	15	16	17	18	19	20	21	22	23	24	25	26	27	28	29	30	31

Juin	V	S	D	L	Ma	Me	J	V	S	D	L	Ma	Me	J	V	S	D	L	Ma	Me	J	V	S							
2012	1	2	3	4	5	6	7	8	9	10	11	12	13	14	15	16	17	18	19	20	21	22	23	24	25	26	27	28	29	30

Juil	D	L	Ma	Me	J	V	S	D	L	Ma	Me	J	V	S	D	L	Ma	Me	J	V	S	D	L	Ma							
2012	1	2	3	4	5	6	7	8	9	10	11	12	13	14	15	16	17	18	19	20	21	22	23	24	25	26	27	28	29	30	31




Réserve

[Mois : Suivant >>](#)



Offre de dernière minute : 105€ / Nuit du 12/05/25 au 12/05/30 - 2 personne(s)

Tarifs de location - Appartement de Charme - 6 Personne(s)

Tarifs	Nuit	Week-end	Semaine	2 semaines	Mois
 Basse Saison	85€ > 2	-	495€	-	-
 Moyenne Saison	95€ > 2	-	545€	-	-
 Haute Saison	135€ > 2	-	775€	-	-

> Minimum Nuit

[Réserver](#)

N° annonce 78040

www.iha.fr



Internet
Holiday
Ads



Internet
Holiday
Ads





séjour



séjour



séjour



séjour



séjour

Conditions de réservations

• Réservation

- Versement à la réservation : 30% du montant de la location
- Versement du solde : à la remise des clefs
- Caution demandée : 500€

• Location

- Charges comprises
- Taxe de séjour en sus
- Forfait ménage départ en sus

▶ Réserver

▶ Contacter le propriétaire

Modes de paiement acceptés

- Virement bancaire
- Chèque bancaire
- Espèces

Contactez directement les propriétaires

www.ihha.fr
N° annonce
78040
>> Réserver <<

Contact

Nom T. M.
Ville
Pays France
Langues parlées 