

Location de vacances de Charme Périgord noir "Maison La Pauline"



Maison de Charme en Pierre, individuel(le), de 1 étage, entrée individuelle, dans un(e) Propriété privée

Cadre : calme, pittoresque

Capacité : 4 personne(s)

Chambre(s) : 2

Pièce(s) : 4

Cénac et Saint Julien - Dordogne (24) - Aquitaine

France

Réservation : +33 (0) 553590550 (France)

N° annonce 37683

www.ihh.fr



Internet
Holiday
Ads



Internet
Holiday
Ads



DE PARTICULIER A PARTICULIER

Location de vacances de Charme



Maison de Charme en Pierre, individuel (le), de 1 étage, entrée individuelle, dans un (e) Propriété privée

- **Idéal pour tout public, famille**
- **Vue** : dégagée, sans vis à vis, campagne, rivière, village
- **Cadre** : calme, pittoresque
- **Exposition** : Sud-ouest

Les plus

- **Parking** :
Parking couvert : 1 individuel(s) fermé(s)
- **Equipements bébé** :
Chaise bébé



lit(s) double(s)

Environnement & localisation



Campagne



Equitation



Pêche

Loisirs

• Loisirs à moins de 20 km / 12 miles :

Baignade, canoë-kayak, golf, tennis, centre équitation, poney club, chemin de promenade, sentier côtier/forestier, randonnée, VTT (itinéraire circuit), ULM, aéronautique (terrain club), balade à cheval, balade à dos d'âne, paint ball, pêche, pêche à la ligne

• Attraits et détente :

Bar/pub, discothèque, restaurant, cinéma, parc et jardin, parc de loisirs, zoo/parc animalier, centre d'exposition, galerie d'art, site historique, musée, théâtre d'été, festival, antiquité & brocante, boutique d'artisanat, cave et dégustation de vin, ferme Bio

Environnement

• Site :

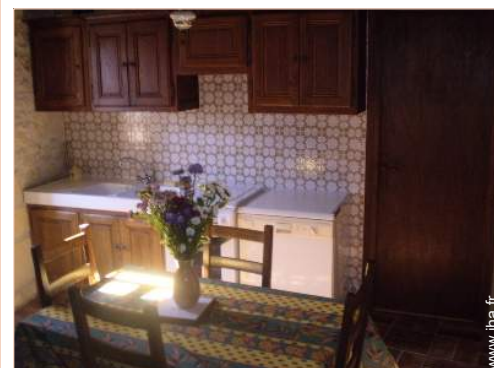
- Plage de sable 500m
- Plage de galets 500m
- Rivière 500m

• Commodités :

- Boulangerie 3km
- Petits commerces 3km
- Distributeur automatique de billets 3km
- Pharmacie 3km
- Médecin 3km
- Infirmière 3km
- Hôpital 15km



salon télévision



cuisine



lit(s) double(s)

Intérieur

- **Capacité d'accueil :**
4 personne(s)
- **Superficie habitable :**
80m²
- **Agencement intérieur :**
4 pièce(s), 2 chambre(s), 1 salle(s) de douche, 1 WC, salon 20m², cuisine indépendante, salon télévision, cellier
- **Couchage - lit(s) :**
1 lit(s) double(s), 2 lits jumeaux simple
- **Confort :**
Cheminée, T.V., armoire, placard, penderie, radio-réveil, sèche-cheveux, ventilateur d'appoint, rideaux
- **Equipement ménager :**
Vaisselle/couverts, ustensiles et batterie de cuisine, cafetière, grille-pain, presse-agrumes, robot ménager, cuisinière électrique, four, micro-ondes, réfrigérateur, lave-vaisselle, lave-linge, aspirateur, fer à repasser, planche à repasser

Extérieur

- **Superficie du terrain :**
150m²
- **Installation extérieure :**
Terrasse 35m²
- **Cadre extérieur :**
Rivière
- **Equipements extérieurs :**
Barbecue, table(s) de jardin, chaise(s) de jardin, parasol, salon de jardin, 4 transat(s)



salle(s) de douche

Services

- **Linge :**
Draps possible en sus (+10€), Linge de toilette possible en sus (+5€)

Informations pratiques

- **Informations pratiques**
Enfants bienvenus
Couverture téléphonie mobile, transport personnel souhaitable
Eau : chaude/froide
Tension électrique : 110-120V / 60Hz
Alimentation électrique : secteur



lits jumeaux simple

Album photos - 1



cuisine



salon télévision



lit(s) double(s)



lit(s) double(s)



lits jumeaux simple

Album photos - 2



salle(s) de douche



terrasse



terrasse



panorama



site historique



vue sur rivière

Localisation & Accès



Coordonnées GPS en degrés, minutes, secondes: Latitude 44°47'58.452"N - Longitude 1°12'14.22"E ([Ville](#))

Adresse

→ Maison la Pauline ; St Julien
24250 Cénac et Saint Julien

• **Autoroute (sortie) A20 (Souillac)**

→ Souillac, Lot, Midi Pyrénées, France
→ Distance : 24km

• **Autoroute (sortie) A89**

→ La Bachellerie, Dordogne, Aquitaine, France
→ Distance : 25km

• Sarlat la Canéda : Distance : 15km

• Périgueux : Distance : 75km

• Bergerac : Distance : 70km

Contact

Nom	Mme BOUSQUET Michèle
Adresse	La Trappe-Haute
Ville	24200 SARLAT-LA-CANÉDA
Pays	France
Tél. Fixe	+33 (0) 553590550 (France)
Langues parlées	

Location de vacances de Charme
Aquitaine - France
"Maison La Pauline"

7
[Réserver](#)

Calendrier des disponibilités - à partir de : mai 2012

Mai	Ma	Me	J	V	S	D	L	Ma	Me	J	V	S	D	L	Ma	Me	J	V	S	D	L	Ma	Me	J	
2012	1	2	3	4	5	6	7	8	9	10	11	12	13	14	15	16	17	18	19	20	21	22	23	24	25
																				-	-	-	-	-	-

Juin	V	S	D	L	Ma	Me	J	V	S	D	L	Ma	Me	J	V	S	D	L	Ma	Me	J	V	S		
2012	1	2	3	4	5	6	7	8	9	10	11	12	13	14	15	16	17	18	19	20	21	22	23	24	25
	-	-	-	-	-	-	-	-	-	-	-	-	-	-	-	-	-	-	-	-	-	-	-	-	-

Juil	D	L	Ma	Me	J	V	S	D	L	Ma	Me	J	V	S	D	L	Ma	Me	J	V	S	D	L	Ma	
2012	1	2	3	4	5	6	7	8	9	10	11	12	13	14	15	16	17	18	19	20	21	22	23	24	25
	-	-	-	-	-	-	-	-	-	-	-	-	-	-	-	-	-	-	-	-	-	-	-	-	-

Moyenne Saison Réservé

[Mois : Suivant >>](#)

Tarifs de location - Maison de Charme en Pierre - 4 Personne(s)

Tarifs	Nuit	Week-end	Semaine	2 semaines	Mois
■ Basse Saison	-	-	400€ (Samedi)	-	-
■ Moyenne Saison	-	-	450€ (Samedi)	-	-
■ Haute Saison	-	-	500€ (Samedi)	-	-

(Jour d'arrivée)

[Réserver](#)



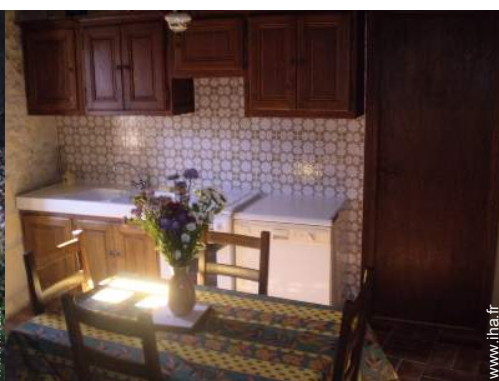
lit(s) double(s)



lit(s) double(s)



lits jumeaux simple



cuisine



salon télévision

Conditions de réservations

• Réservation

- Versement à la réservation : 25% du montant de la location
- Versement du solde : à la remise des clefs
- Caution demandée : 150€

• Location

- Charges comprises
- Taxe de séjours incluse

[▶ Réserver](#)

[▶ Contacter le propriétaire](#)

Modes de paiement acceptés

- Virement bancaire
- Chèque bancaire
- Espèces

Contactez directement les propriétaires

www.ihaf.fr
N° annonce
37683
>> Réserver <<

Contact

Nom Mme BOUSQUET Michèle
Adresse La Trappe-Haute
Ville 24200 SARLAT-LA-CANÉDA
Pays France
Tél. Fixe +33 (0) 553590550 (France)

Langues parlées

