

Gîte Médoc "Ferme du Marais"



Gîte - Ancien Corps de Ferme de Charme, individuel(le), de plain-pied, entrée individuelle, dans un(e) Propriété de Charme

Cadre : champêtre, typique

Capacité : 30 personne(s)

Chambre(s) : 7

Pièce(s) : 10

Saint Vivien de Médoc - Gironde (33) - Aquitaine

France

Réservation : +33 (0) 5 56 73 95 57 (France)

N° annonce 442

www.iha.fr



>> LOCATIONS DE VACANCES

Internet
Holiday
Ads



Internet
Holiday
Ads



DE PARTICULIER A PARTICULIER

Gîte



Gîte - Ancien Corps de Ferme de Charme, individuel(le), de plain-pied, entrée individuelle, dans un(e) Propriété de Charme

- **Idéal pour famille, groupe**
- **Vue :** panoramique, campagne, piscine, jardin/parc, prairie, village
- **Cadre :** champêtre, typique
- **Exposition :** Sud

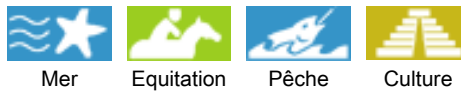
Les plus

- **Piscine :**
Piscine dans la résidence, originale (longueur 9,50m, largeur 5m), chauffée, système éclairage, accès par plage immergée, sécurité enfant, douche extérieure
- **Parking :**
Parking non couvert : sur le terrain
- **Equipements bébé :**
Chaise bébé, table à langer



chambre

Environnement & localisation



Loisirs

- **Loisirs à moins de 20 km / 12 miles :**

Baignade, plongée sous-marine, bouée tractée, jet ski, surf, planche à voile, voile, canoë-kayak, golf, tennis, centre équitation, poney club, chemin de promenade, sentier côtier/forestier, randonnée, VTT (itinéraire circuit), parachutisme, ULM, aéronautique (terrain club), excursion en bateau, balade à cheval, mini-golf, ATV/Quad, paint ball, chasse, acrobancane, pêche, pêche au gros, pêche à la ligne, terrain de pétanque

- **Encadrement :**

Ecole de voile, école d'équitation

- **Attraits et détente :**

Bar/pub, discothèque, restaurant, cinéma, parc et jardin, parc de loisirs, zoo/parc animalier, réserve naturelle, galerie d'art, site historique, musée, antiquité & brocante, boutique d'artisanat, cave et dégustation de vin, casino, bains naturels, thermes, centre de thalassothérapie, sauna, hammam, centre de remise en forme, ferme Bio

Environnement

- **Site :**

- Mer/océan 7,5km
- Plage de sable 7,5km
- Plage de naturisme 10km
- Piscine publique 15km
- Court de tennis public 1km
- Base aéronautique 5km
- Spot de surf 7,5km
- Base nautique 15km
- Rivière 5km
- Plan d'eau 4km
- Lac 10km
- Forêt 800m
- Port de plaisance 15km
- Cale de mise à l'eau pour bateau 1,5km
- Cale de mise à l'eau pour jet-ski 15km

- **Commodités :**

- Centre village 500m
- Arrêt/station de bus 500m
- Location de vélo/VTT 500m
- Location de bateau 15km
- Boulangerie 500m
- Traiteur 500m
- Petits commerces 500m
- Super marché 15km
- Boutiques de luxe et marques 20km
- Salon de coiffure 500m
- Poste 300m
- Banque 500m
- Distributeur automatique de billets 500m
- Pharmacie 800m
- Médecin 500m
- Infirmière 500m

- Hôpital 20km



chambre





chambre

Intérieur

- **Capacité d'accueil :**
30 personne(s) - 18 adultes, 12 enfant(s)
- **Superficie habitable :**
450m²
- **Agencement intérieur :**
10 pièce(s), 7 chambre(s), 7 salle(s) de bain, 7 WC, séjour 35m², cuisine indépendante, salle à manger
- **Couchage - lit(s) :**
7 lit(s) double(s), 2 lit(s) king-size(s), 3 canapé-lit(s) 2 pers, 3 lit(s) simple(s), 3 lit(s) pliant(s) 1 pers., 3 lit(s) bébé, 4 possibilité couchage(s) supplémentaire(s)
- **Confort :**
T.V., jeux de société, fax, accès internet haut débit, wifi (accès internet sans fil), armoire, penderie, sèche-serviettes chauffant, chauffage central, chauffage électrique, rideaux, double-vitrage, portail télécommandé
- **Equipement ménager :**
Vaisselle/couverts, ustensiles et batterie de cuisine, cafetière, bouilloire électrique, grille-pain, cuisinière à gaz, four, micro-ondes, réfrigérateur, congélateur, lave-linge, aspirateur, fer à repasser, planche à repasser

Extérieur

- **Superficie du terrain :**
> 10 ha
- **Installation extérieure :**
Terrasse 40m²
- **Cadre extérieur :**
Terrain clos > 10 ha, jardin, pelouse > 1000m², parc arboré, potager 200m²
- **Equipements extérieurs :**
Barbecue, table(s) de jardin, chaise(s) de jardin, parasol, salon de jardin, 8 transat(s), portique enfant



chambre

Services

- **Linge :**
Draps (1 fois/semaine), Linge de toilette possible en sus (1 fois/semaine +5€), Linge de maison possible en sus, Draps de plage possible en sus (1 fois/semaine +5€), Couverture(s), Couette(s), Oreiller(s)
- **Maison :**
Nettoyage de départ possible en sus, Entretien jardin/piscine, Parking, Transfert gare aéroport possible en sus
- **Restauration :**
Petit déjeuner possible en sus (+7€), Table d'hôte possible en sus (+25€), Repas barbecue possible en sus (1 fois/semaine +15€), Demi pension possible en sus (+55 €), Préparation repas local possible en sus (1 fois/semaine +25€)

Informations pratiques

- **Informations pratiques**
Enfants bienvenus
Présence sur place : animaux domestiques, équidés, animaux de ferme
Couverture téléphonie mobile
Eau : chaude/froide



salle(s) de douche

Album photos - 1



chambre



chambre



chambre



salle(s) de douche

Album photos - 2



chambre



lit(s) bébé



Ancienne Grange de Charme



Les plus



Privilèges



Été



Les plus

Album photos - 3



Les plus



Les plus



Les plus



Les plus



Eté



Privilèges



Les plus

Localisation & Accès



Coordonnées GPS en degrés, minutes, secondes: Latitude 45°25'48.36"N - Longitude 1°2'6"O ([Ville](#))

Adresse

→ 25 rue des Haras
33590 Saint Vivien de Médoc

• Autoroute (sortie) Le Verdon

→ Bordeaux, Gironde, Aquitaine, France
→ Distance : 85km
→ Temps : 1h15'

- Soulac sur Mer : Distance : 12km
- Lesparre Médoc : Distance : 17km
- Bordeaux : Distance : 85km

Contact

Nom	M., Mme BRU Gérard Ferme du Marais
Adresse	25 rue des Haras
Ville	33590 ST-VIVIEN DE MÉDOC
Pays	France
Tél. Fixe	+33 (0) 5 56 73 95 57 (France)
Tél. Mobile	+33 (0) 6 07 58 93 94 (France)
Langues parlées	

Calendrier des disponibilités - à partir de : mai 2012

Mai	Ma	Me	J	V	S	D	L	Ma	Me	J	V	S	D	L	Ma	Me	J	V	S	D	L	Ma	Me	J							
2012	1	2	3	4	5	6	7	8	9	10	11	12	13	14	15	16	17	18	19	20	21	22	23	24	25	26	27	28	29	30	31
																					-	-	-	-	-	-	-	-	-	-	

Juin	V	S	D	L	Ma	Me	J	V	S	D	L	Ma	Me	J	V	S	D	L	Ma	Me	J	V	S							
2012	1	2	3	4	5	6	7	8	9	10	11	12	13	14	15	16	17	18	19	20	21	22	23	24	25	26	27	28	29	30
	-	-	-	-	-	-	-	-	-	-	-	-	-	-	-	-	-	-	-	-	-	-	-	-	-	-	-	-	-	

Juil	D	L	Ma	Me	J	V	S	D	L	Ma	Me	J	V	S	D	L	Ma	Me	J	V	S	D	L	Ma							
2012	1	2	3	4	5	6	7	8	9	10	11	12	13	14	15	16	17	18	19	20	21	22	23	24	25	26	27	28	29	30	31
	-	-	-	-	-	-	-	-	-	-	-	-	-	-	-	-	-	-	-	-	-	-	-	-	-	-	-	-	-		

Réservé

[Mois : Suivant >>](#)

Tarifs de location - Gîte - Ancien Corps de Ferme de Charme - 30 Personne(s)

Tarifs	Nuit	Week-end	Semaine	2 semaines	Mois
<input type="checkbox"/> Basse Saison	60€	150€	400€	-	-
<input type="checkbox"/> Moyenne Saison	60€	150€	400€	-	-
<input type="checkbox"/> Haute Saison	60€	250€	695€ (Samedi)	-	-
<input type="checkbox"/> Spécial fêtes	60€	250€	695€ (Samedi)	-	-

(Jour d'arrivée)

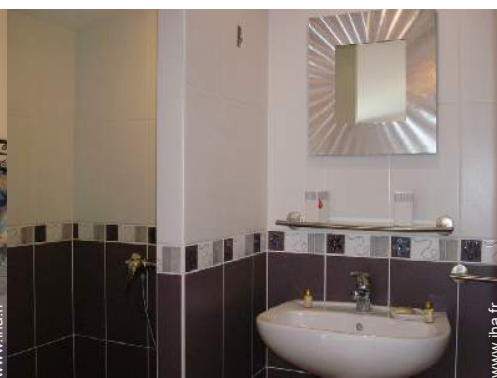
[Réserver](#)



chambre



chambre



salle(s) de douche



chambre

Conditions de réservations

• Réservation

→ Versement à la réservation :
30% du montant de la location
→ Versement du solde :
à la remise des clefs

• Location

→ Charges comprises
→ Taxe de séjours incluse
→ Forfait ménage départ en sus : 40€
→ Prévoir supplément pour :
- lit(s) supplémentaire(s)

[► Réserver](#)

[► Contacter le propriétaire](#)

Modes de paiement acceptés

• Mandat postal international • Virement
bancaire • Chèque bancaire • Chèque de
banque • Espèces

Contactez directement les propriétaires

www.iha.fr
N° annonce
442
[>> Réserver <<](#)

Contact

Nom	M., Mme BRU Gérard Ferme du Marais
Adresse	25 rue des Haras
Ville	33590 ST-VIVIEN DE MÉDOC
Pays	France
Tél. Fixe	+33 (0) 5 56 73 95 57 (France)
Tél. Mobile	+33 (0) 6 07 58 93 94 (France)

Langues
parlées

