

Chambres d'hôtes Gascogne "La COSTE 33"



Flours du Soleil

Habitat traditionnel, individuel(le),
de plain-pied, entrée commune, dans
un(e) Propriété privée

Cadre : calme, propice au repos

Chambre(s) d'hôtes : **3**
Capacité d'accueil : **7 hôtes**

- **Chambre "Landes"**
2 personne(s)
- **Chambre "Fougères"**
2 personne(s)
- **Chambre "Bruyère"**
2 personne(s)

Belin Béliet - Gironde (33) - Aquitaine

France

Réservation : +33 (0) 5 56 88 10 78 (France)

N° annonce 30476

www.ihh.fr



>> LOCATIONS DE VACANCES

Internet
Holiday
Ads



Internet
Holiday
Ads



DE PARTICULIER A PARTICULIER

Chambres d'hôtes



Habitat traditionnel, individuel(le), de plain-pied, entrée commune, dans un(e) Propriété privée

- **Idéal pour tout public, couple**
- **Vue** : dégagée, dominante, campagne, jardin/parc, forêt, village
- **Cadre** : calme, propice au repos
- **Exposition** : Sud-ouest

Les plus

- **Piscine** :
Piscine privée, rectangulaire (longueur 8m, largeur 4m), système éclairage, système nage contre-courant, accès par escalier, sécurité enfant, pataugeoire (ouverte du '01 mai' au '30 septembre')
- **Parking** :
Parking non couvert : 3 place(s) réservée(s), sur le terrain
- **Avantages** :
Jeux de boules de pétanques, 2 vélo(s)
- **Equipements bébé** :
Chaise bébé, baignoire bébé



La chambre d'hôte

Environnement & localisation



Loisirs

• Loisirs à moins de 20 km / 12 miles :

Baignade, Pédalo, planche à voile, voile, canoë-kayak, tennis, centre équitation, poney club, chemin de promenade, sentier côtier/forestier, randonnée, VTT (itinéraire circuit), balade à cheval

• Encadrement :

Ecole de tennis, école d'équitation

• Attraits et détente :

Bar/pub, restaurant, cinéma, réserve naturelle, site historique, musée

Environnement

• Site :

- Mer/océan 40km
- Piscine publique 10km
- Court de tennis public 1km
- Parcours de golf 18 trous 50km
- Base aéronautique 50km
- Base nautique 2km
- Rivière 2,5km
- Lac 10km
- Forêt <50m

• Commodités :

- Centre village 1km
- Arrêt/station de bus 1,5km
- Liaison bus plage 1km
- Boulangerie 1km
- Petits commerces 1km
- Super marché 1,5km
- Salon de coiffure 2km
- Poste 2,5km
- Banque 2km
- Distributeur automatique de billets 1,5km
- Pharmacie 1km
- Médecin 1km
- Infirmière 1,5km
- Hôpital 40km



Piscine



vue sur jardin/parc



jardin

Extérieur

- **Superficie du terrain :**
2500m²
- **Installation extérieure à disposition des hôtes :**
Terrasse, terrasse couverte
- **Cadre extérieur à disposition des hôtes :**
Terrain clos, jardin, jardin paysagé, pelouse, parc arboré, potager
- **Equipements extérieurs à disposition des hôtes :**
Barbecue, table(s) de jardin, 8 chaise(s) de jardin, parasol, salon de jardin, 6 chaise(s) longue(s), balançoire

Intérieur

- **Capacité d'accueil :**
7 hôtes, 3 Chambre(s) d'hôtes
- **Superficie habitable :**
150m²
- **Agencement intérieur à disposition des hôtes :**
Salle à manger
- **Confort intérieur à disposition des hôtes :**
T.V., vaisselle/couverts, jeux de société, collection de livres, accès internet, accès internet haut débit, wifi (accès internet sans fil), sèche-cheveux, lave-linge, sèche-linge, fer à repasser, chauffage central



vue de la propriété

Services

- **Restauration :**
Petit déjeuner
- **Linge :**
Draps, Linge de toilette, Draps de plage (2 fois/semaine), Couverture(s), Oreiller(s)
- **Maison :**
Entretien ménager (3 fois/semaine), Nettoyage de départ, Entretien jardin/piscine, Parking

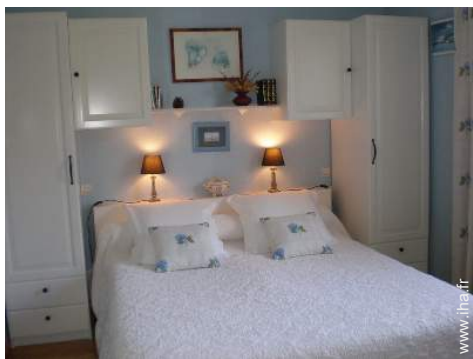
Informations pratiques

- **Informations pratiques**
Enfants bienvenus
Location non fumeur, couverture téléphonie mobile
Eau : chaude/froide
Tension électrique : 220-240V / 50Hz
Alimentation électrique : secteur



La chambre d'hôte

Chambre "Landes"



2 personne(s)

Superficie habitable : 15m²

Idéal pour couple



•Agencement intérieur et commodités :

1 salle(s) de douche, 1 WC

•Couchage - lit(s) :

1 lit(s) king-size(s)

•Vue

Dégagée, sans vis à vis, jardin/parc, forêt

•Exposition

Est

•Confort intérieur et équipements :

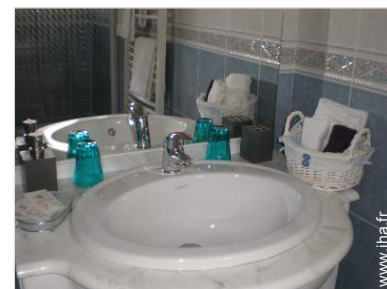
T.V., jeux de société, collection de livres, accès internet haut débit, wifi (accés internet sans fil), placard, penderie, sèche-cheveux, sèche-serviettes chauffant, chauffage central, rideaux

•Extérieur privatif :

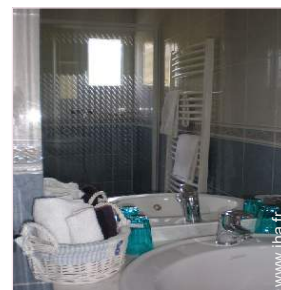
Table(s) de jardin, 2 chaise(s) de jardin, 2 chaise(s) longue(s)



Confort intérieur à disposition des hôtes



Confort intérieur à disposition des hôtes



Confort intérieur et équipements

Chambre "Fougères"



2 personne(s) : 2 adultes

Superficie habitable : 18m²

Idéal pour famille



Agencement intérieur et commodités

● **Agencement intérieur et commodités :**

1 salle(s) de douche, 1 WC

● **Couchage - lit(s) :**

1 lit(s) king-size(s), 2 possibilité couchage(s) supplémentaire(s)

● **Vue**

Dégagée, sans vis à vis, jardin/parc, forêt, village

● **Exposition**

Est

● **Confort intérieur et équipements :**

T.V., jeux de société, collection de livres, accès internet haut débit, wifi (accès internet sans fil), placard, penderie, micro-ondes, sèche-cheveux, sèche-serviettes chauffant, réfrigérateur, fer à repasser,

planche à repasser, chauffage central, baie vitrée, rideaux

● **Extérieur privatif :**

Barbecue, table(s) de jardin, chaise(s) de jardin, parasol, chaise(s) longue(s), transat(s)

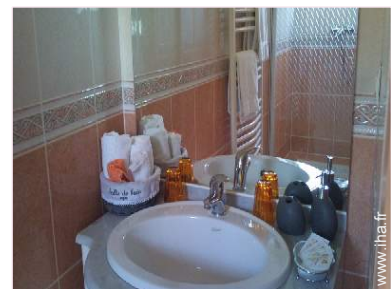
Chambre "Bruyère"



2 personne(s) : 2 adultes

Superficie habitable : 15m²

Idéal pour couple avec bébé



Agencement intérieur à disposition des hôtes

● **Agencement intérieur et commodités :**

1 salle(s) de douche, 1 WC

● **Couchage - lit(s) :**

2 lit(s) simple(s), 1 possibilité couchage(s) supplémentaire(s)

● **Vue**

Sans vis à vis, campagne, jardin/parc, forêt

● **Confort intérieur et équipements :**

T.V., jeux de société, collection de livres, accès internet haut débit, wifi (accès internet sans fil), placard, penderie, micro-ondes, sèche-cheveux, sèche-serviettes chauffant, réfrigérateur, fer à repasser, planche à repasser, chauffage central, rideaux

Album photos - 1



vue sur jardin/parc



Piscine



La chambre d'hôte



La chambre d'hôte



jardin

Album photos - 2



vue de la propriété



Cadre extérieur



table(s) de jardin



Cadre extérieur



la propriété



Cadre extérieur



vue depuis la chambre



vue sur forêt



Cadre extérieur

Album photos - 3



Equipements extérieurs à disposition des hôtes



Cadre extérieur



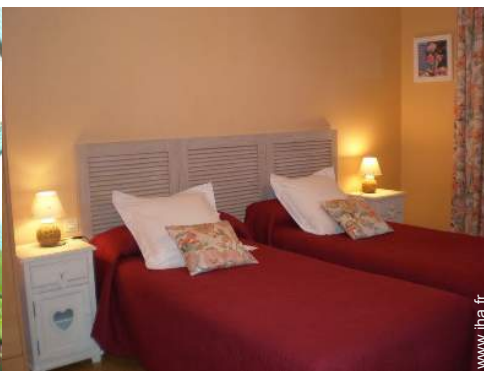
Cadre extérieur



Cadre extérieur



Cadre extérieur



La chambre d'hôte



Agencement intérieur à disposition des hôtes

Localisation & Accès



Coordonnées GPS en degrés, minutes, secondes: Latitude 44°30'44"N - Longitude 0°46'19"O ([Hébergement](#))

Adresse

→ 7 allée des Meuniers La Coste
33830 Belin Béliet

• Autoroute (sortie) A63

→ Belin Béliet, Gironde, Aquitaine, France
→ Distance : 5km
→ Temps : 10'

• Gare ferroviaire Biganos Facture

→ Biganos, Gironde, Aquitaine, France
→ Distance : 25km
→ Temps : 20'

• Aéroport Bordeaux Mérignac

→ Bordeaux, Gironde, Aquitaine, France
→ Distance : 50km
→ Temps : 40'

- Biganos : Distance : 25km
- Bordeaux : Distance : 50km
- Arcachon : Distance : 45km

Contact

Nom	Mme, M. THOMAS Martine & Michel
Adresse	7 allée des Meuniers La Coste
Ville	33830 BELIN-BELIET
Pays	France
Tél. Fixe	+33 (0) 5 56 88 10 78 (France)
Tél. Mobile	+33 (0) 6 83 84 40 83 (France)
Langues parlées	

Calendrier des disponibilités - à partir de : mai 2012

Mai	Ma	Me	J	V	S	D	L	Ma	Me	J	V	S	D	L	Ma	Me	J	V	S	D	L	Ma	Me	J	V	S	D	L	Ma	Me	J
2012	1	2	3	4	5	6	7	8	9	10	11	12	13	14	15	16	17	18	19	20	21	22	23	24	25	26	27	28	29	30	31
1																				-	-	-	-	-	-	-	-	-	-	-	-
2																				-	-	-	-	-	-	-	-	-	-	-	-
3																				-	-	-	-	-	-	-	-	-	-	-	-

Juin	V	S	D	L	Ma	Me	J	V	S	D	L	Ma	Me	J	V	S	D	L	Ma	Me	J	V	S							
2012	1	2	3	4	5	6	7	8	9	10	11	12	13	14	15	16	17	18	19	20	21	22	23	24	25	26	27	28	29	30
1	-	-	-	-	-	-	-	-	-	-	-	-	-	-	-	-	-	-	-	-	-	-	-	-	-	-	-	-	-	-
2	-	-	-	-	-	-	-	-	-	-	-	-	-	-	-	-	-	-	-	-	-	-	-	-	-	-	-	-	-	-
3	-	-	-	-	-	-	-	-	-	-	-	-	-	-	-	-	-	-	-	-	-	-	-	-	-	-	-	-	-	-

Juil	D	L	Ma	Me	J	V	S	D	L	Ma	Me	J	V	S	D	L	Ma	Me	J	V	S	D	L	Ma							
2012	1	2	3	4	5	6	7	8	9	10	11	12	13	14	15	16	17	18	19	20	21	22	23	24	25	26	27	28	29	30	31
1	-	-	-	-	-	-	-	-	-	-	-	-	-	-	-	-	-	-	-	-	-	-	-	-	-	-	-	-	-	-	
2	-	-	-	-	-	-	-	-	-	-	-	-	-	-	-	-	-	-	-	-	-	-	-	-	-	-	-	-	-	-	
3	-	-	-	-	-	-	-	-	-	-	-	-	-	-	-	-	-	-	-	-	-	-	-	-	-	-	-	-	-	-	





- 1 Chambre "Bruyère" - 2 personne(s)
- 3 Chambre "Fougères" - 2 personne(s)

- 2 Chambre "Landes" - 2 personne(s)




 Réservé



[Mois : Suivant >>](#)

Tarifs de location "La COSTE 33"

Tarifs Chambres d'hôtes		Nuit	Week-end	Semaine	2 semaines	Mois
1 Chambre "Bruyère" 2 personne(s) (2 adultes)		55€	-	-	-	-
		58€	-	-	-	-
2 Chambre "Landes" 2 personne(s)		55€	-	-	-	-
		58€	-	-	-	-

Tarifs de location "La COSTE 33"

Tarifs Chambres d'hôtes		Nuit	Week-end	Semaine	2 semaines	Mois
3 Chambre "Fougères" 2 personne(s) (2 adultes) 		55€	-	-	-	-
		58€	-	-	-	-

 Basse Saison
  Haute Saison

[Réserver](#)



vue sur jardin/parc

Piscine

Conditions de réservations

• **Réservation**

→ Versement à la réservation :
25% du montant de la location
→ Versement du solde :
à la remise des clefs

• **Location**

→ Charges comprises
→ Prévoir supplément pour :
- lit(s) supplémentaire(s)

[► Réserver](#)

[► Contacter le propriétaire](#)

Modes de paiement acceptés

• Chèque bancaire • Espèces

Contactez directement les propriétaires

www.ihaf.fr
N° annonce
30476
>> Réserver <<

Contact

Nom : Mme, M. THOMAS
Martine & Michel
Adresse : 7 allée des Meuniers
La Coste
Ville : 33830 BELIN-BELIET
Pays : France
Tél. Fixe : +33 (0) 5 56 88 10 78
(France)
Tél. Mobile : +33 (0) 6 83 84 40 83
(France)

Langues parlées :  