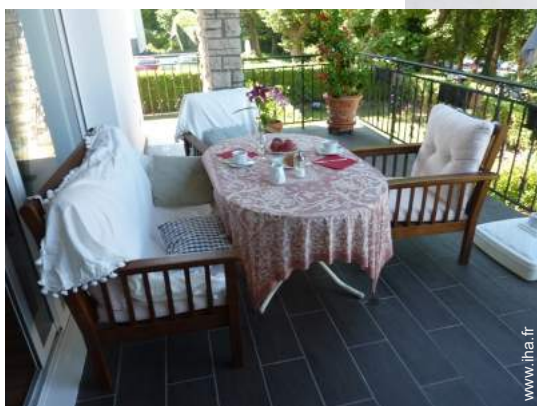


Location de vacances Côte Basque "Bideluzean"



Villa, individuel(le), de 2 étages,
entrée individuelle, dans un(e)
Lotissement

Cadre : enchanteur, propice au
repos

Capacité : 8 personne(s)
Chambre(s) : 5
Pièce(s) : 4

Hendaye - Pyrénées Atlantiques (64) - Aquitaine
France

N° annonce 57226

www.ihf.fr



>> LOCATIONS DE VACANCES

Internet
Holiday
Ads



Internet
Holiday
Ads



DE PARTICULIER A PARTICULIER

Location de vacances



Villa, individuel(le), de 2 étages, entrée individuelle, dans un(e) Lotissement

• Idéal pour tout public, plusieurs familles

- Vue : panoramique, dégagée, montagne, jardin/parc, village, nocturne scintillante
- Cadre : enchanteur, propice au repos
- Exposition : Sud-est

Les plus

- Parking :
Parking non couvert
- Equipements bébé :
Chaise bébé



coin cuisine

Environnement & localisation



Loisirs

• Loisirs à moins de 20 km / 12 miles :

Baignade, Pédalo, plongée avec tuba, plongée sous-marine, bouée tractée, ski nautique, jet ski, surf, planche à voile, voile, canoë-kayak, canyoning, golf, tennis, squash, centre équitation, chemin de promenade, sentier côtier/forestier, randonnée, cerf-volant, excursion en bateau, mini-golf, rollers/patins à roulette (circuit), skate board (rampe), basket-ball, paint ball, pêche, pêche au gros, pêche à la ligne, terrain de pétanque

• Encadrement :

Ecole de voile, école de plongée, école de tennis, école d'équitation

• Attraits et détente :

Bar/pub, discothèque, restaurant, cinéma, parc et jardin, festival, antiquité & brocante, boutique d'artisanat, cave et dégustation de vin, casino, centre de thalassothérapie, sauna, hammam, centre de beauté, centre de fitness

Environnement

• Site :

- Piscine chauffée 100m
- Mer/océan 1km
- Plage de sable 2km
- Plage de naturisme 2,5km
- Piscine publique 100m
- Court de tennis public 2km
- Parcours de golf 18 trous 4km
- Base aéronautique 4km
- Spot de windsurf 1,5km
- Spot de surf 2km
- Base nautique 2km
- Falaise 3km
- Port de plaisance 2km

• Commodités :

- Garderie 100m
- Centre village 200m
- Arrêt/station de bus <50m
- Liaison bus plage <50m
- Location de vélo/VTT 2km
- Location de moto/scooter 2km
- Location de voiture 2km
- Location de bateau 2,5km
- Location de matériel de plongée 2,5km
- Location linge blanchisserie 2km
- Boulangerie 100m
- Petits commerces 100m
- Super marché 100m
- Boutiques de luxe et marques 2,5km

- Salon de coiffure 100m
- Cyber café 200m
- Poste 500m
- Banque 300m
- Distributeur automatique de billets 300m
- Pharmacie 200m
- Médecin 500m
- Hôpital 4km



cuisine



terrasse



cabine nuit

Intérieur

- **Capacité d'accueil :**

8 personne(s)

- **Superficie habitable :**

100m²

- **Agencement intérieur :**

4 pièce(s), 5 chambre(s), cabine nuit, 2 salle (s) de bain, salon 25m², grande cuisine américaine, salle à manger, coin du feu, salon télévision, salle de sport

- **Couchage - lit(s) :**

2 lit(s) double(s), 1 lit(s) king-size(s), 5 lit(s) simple(s), 1 lit(s) bébé

- **Confort :**

T.V., lecteur DVD, jeux de société, collection de livres, collection de films, prise antenne t. v., cable/satellite, accès internet, wifi (accès internet sans fil), armoire, placard, penderie, sèche-cheveux, sèche-serviettes chauffant, chauffage central, chauffage électrique, baie vitrée, stores, double-vitrage, volets roulants, volets automatiques, interphone, portail télécommandé

- **Equipement ménager :**

Vaisselle/couverts, ustensiles et batterie de cuisine, cafetière, machine à café électrique, grille-pain, presse-agrumes, robot ménager, cuisinière électrique, plaques de cuisson, four, micro-ondes, hotte aspirante, réfrigérateur, congélateur, lave-vaisselle, lave-linge, aspirateur, fer à repasser, planche à repasser

Extérieur

- **Superficie du terrain :**

< 100m²

- **Installation extérieure :**

Terrasse 8m²

- **Cadre extérieur :**

Terrain clos 800m², jardin 20m², jardin paysagé, pelouse, parc arboré, rivière, ruisseau

- **Equipements extérieurs :**

Barbecue, table(s) de jardin, 4 chaise(s) de jardin, parasol, salon de jardin



grande chambre

Services

- **Linge :**

Draps possible en sus, Linge de toilette possible en sus, Couverture(s), Couette(s), Oreiller(s)

- **Maison :**

Nettoyage de départ possible en sus (+70€), Entretien jardin/piscine, Parking

Informations pratiques

- **Informations pratiques**

Enfants bienvenus

Location non fumeur, couverture téléphonie mobile

Eau : chaude/froide

Tension électrique : 220-240V / 50Hz



chambre

Album photos - 1



terrasse



cuisine



coin cuisine



cabine nuit



chambre

Album photos - 2



grande chambre



chambre



cabine nuit



cabine nuit



séjour



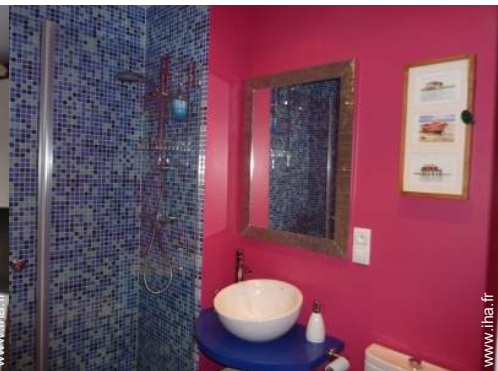
terrasse



coin cuisine



coin cuisine



salle(s) de bain



vue depuis la terrasse



l'immeuble



Installation extérieure à disposition des hôtes

Album photos - 3



Lotissement



surf



à proximité



falaise



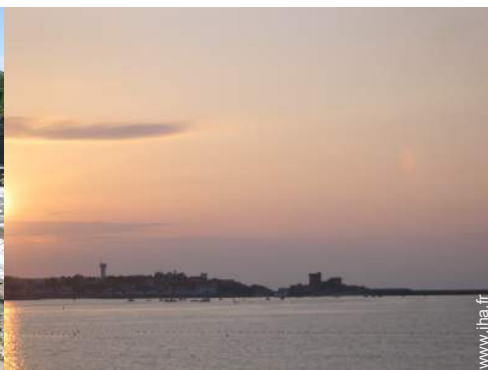
panorama



Villes à proximité



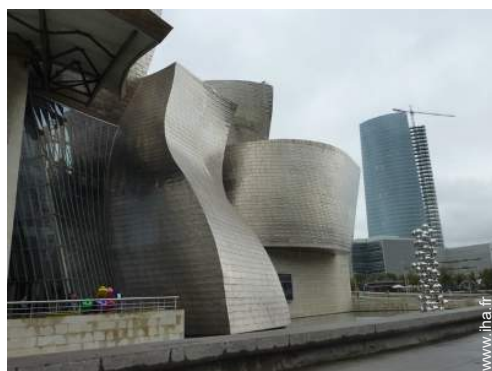
panorama



panorama



Attraits et détente



Villes à proximité



Villes à proximité



Villes à proximité

Localisation & Accès



Coordonnées GPS en degrés, minutes, secondes: Latitude 43°21'9"N - Longitude 1°46'21"O ([Hébergement](#))

Adresse

→ Gernika, 12
64700 Hendaye

• Autoroute (sortie) A-64

→ Hendaye, Pyrénées Atlantiques, Aquitaine, France
→ Distance : 2km
→ Temps : 5'

• Aéroport Biarritz/Anglet/Bayonne

→ Biarritz, Pyrénées Atlantiques, Aquitaine, France
→ Distance : 22km
→ Temps : 15'

• Gare ferroviaire Hendaye

→ Hendaye, Pyrénées Atlantiques, Aquitaine, France
→ Distance : 500m
→ Temps : 5'

• Saint Jean de Luz : Distance : 12km

• Biarritz : Distance : 23km

• Fontarrabie (Hondarribia) : Distance : 4km

Contact

Nom	Mme, M. IMAZ Beatriz
Adresse	GERNIKA, 12
Ville	64700 HENDAYE
Pays	Espagne
Tél. Mobile	+34 699511901 (Espagne)
Langues parlées	

Calendrier des disponibilités - à partir de : mai 2012

Mai	Ma	Me	J	V	S	D	L	Ma	Me	J	V	S	D	L	Ma	Me	J	V	S	D	L	Ma	Me	J	V	S	D	L	Ma	Me	J
2012	1	2	3	4	5	6	7	8	9	10	11	12	13	14	15	16	17	18	19	20	21	22	23	24	25	26	27	28	29	30	31
																						-	-	-	-	-	-	-	-	-	

Juin	V	S	D	L	Ma	Me	J	V	S	D	L	Ma	Me	J	V	S	D	L	Ma	Me	J	V	S							
2012	1	2	3	4	5	6	7	8	9	10	11	12	13	14	15	16	17	18	19	20	21	22	23	24	25	26	27	28	29	30
	-	-	-	-	-	-	-	-	-	-	-	-	-	-	-	-	-	-	-	-	-	-	-	-	-	-	-	-	-	

Juil	D	L	Ma	Me	J	V	S	D	L	Ma	Me	J	V	S	D	L	Ma	Me	J	V	S	D	L	Ma							
2012	1	2	3	4	5	6	7	8	9	10	11	12	13	14	15	16	17	18	19	20	21	22	23	24	25	26	27	28	29	30	31
	-	-	-	-	-	-	-	-	-	-	-	-	-	-	-	-	-	-	-	-	-	-	-	-	-	-	-	-	-		

■ Moyenne Saison ■ Haute Saison

[Mois : Suivant >>](#)

Tarifs de location - Villa - 8 Personne(s)

Tarifs	Nuit	Week-end	Semaine	2 semaines	Mois
■ Basse Saison	180€	360€	900€	-	-
■ Moyenne Saison	180€	360€	1200€	-	-
■ Haute Saison	-	-	1450€ (Samedi)	-	-

(Jour d'arrivée)

[Réserver](#)



coin cuisine



chambre



terrasse



cuisine

Conditions de réservations

• Réservation

- Versement à la réservation : 50% du montant de la location
- Versement du solde : à la remise des clefs
- Caution demandée : 300€

• Location

- Charges comprises
- Taxe de séjours incluse
- Forfait ménage départ en sus : 70€
- Prévoir supplément pour :
 - lit(s) supplémentaire(s)

▶ Réserver

▶ Contacter le propriétaire

Contactez directement les propriétaires

www.iha.fr
N° annonce
57226
>> Réserver <<

Contact

Nom	Mme, M. IMAZ Beatriz
Adresse	GERNIKA, 12
Ville	64700 HENDAYE
Pays	Espagne
Tél. Mobile	+34 699511901 (Espagne)

Langues parlées



N° annonce 57226

www.iha.fr



>> LOCATIONS DE VACANCES

Internet
Holiday
Ads



Internet
Holiday
Ads



DE PARTICULIER A PARTICULIER