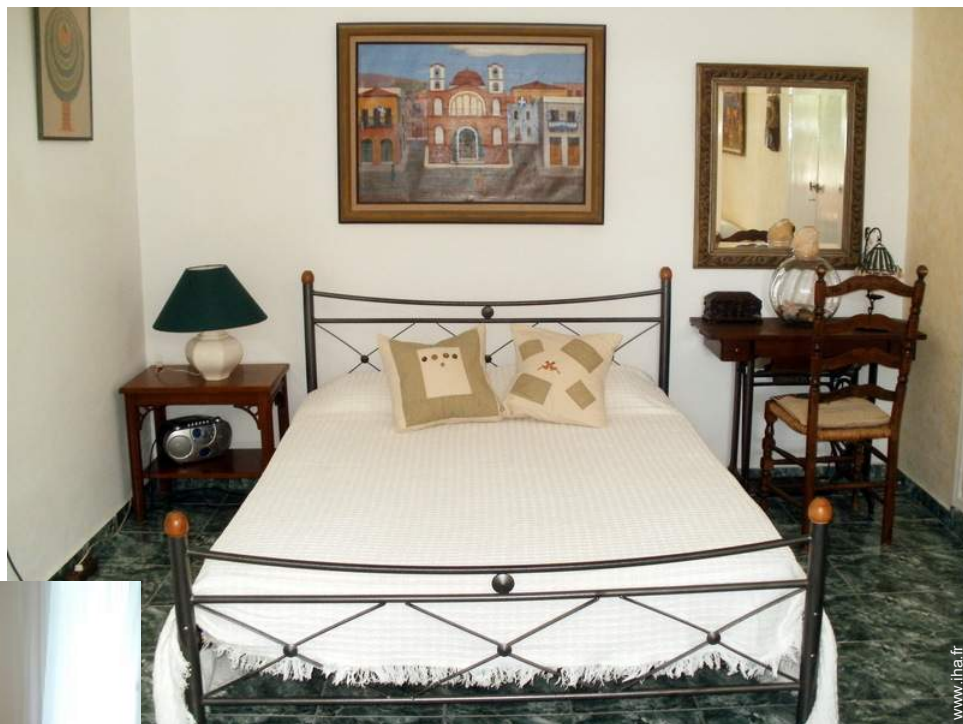


Location de vacances Golfe Saronique Appartement



Appartement au rez-de-chaussée,
entrée individuelle, dans un(e)
Demeure de plain-pied

Cadre : calme, agréable

Capacité : 3 personne(s)

Chambre(s) : 1

Alimos - Préfecture d'Athènes - Attique

Grèce

N° annonce 54944

www.ihha.fr



Internet
Holiday
Ads



Internet
Holiday
Ads



Location de vacances



Appartement au rez-de-chaussée, entrée individuelle, dans un(e) Demeure de plain-pied

- **Idéal pour couple, tout public**
- **Vue** : jardin/parc, cour, rue piétonne
- **Cadre** : calme, agréable
- **Exposition** : Sud-ouest

Les plus

- **Parking** :
Parking non couvert
- **Equipements bébé** :
Baignoire bébé, parc à bébé



aménagement intérieur

Environnement & localisation



Loisirs

- **Loisirs à moins de 20 km / 12 miles :**

Baignade, Pédalo, plongée avec tuba, plongée sous-marine, ski nautique, jet ski, voile, golf, tennis, excursion en bateau, mini-golf, karting, basket-ball, volley ball, pêche, pêche à la ligne

- **Attraits et détente :**

Bar/pub, discothèque, restaurant, cinéma, cinéma d'été, centre d'exposition, galerie d'art, site historique, musée, théâtre, théâtre d'été, festival, antiquité & brocante, boutique d'artisanat, centre de fitness

Environnement

- **Site :**

- Plage de sable 300m
- Plage de galets 300m
- Port de plaisance 500m

- **Commodités :**

- Centre ville 300m
- Arrêt/station de bus 100m
- Station de métro 2,5km
- Tramways 300m
- Liaison bus plage 200m
- Location de voiture 500m
- Location de bateau 300m
- Boulangerie <50m
- Traiteur 100m
- Petits commerces 300m
- Super marché 100m
- Boutiques de luxe et marques 4km
- Salon de coiffure 200m
- Poste 300m
- Banque 300m
- Distributeur automatique de billets 100m
- Pharmacie 100m
- Médecin 200m
- Hôpital 4km



cabine nuit



cabine nuit



WC

Intérieur

- **Capacité d'accueil :**
3 personne(s) - 2 adultes, 1 enfant(s)
- **Superficie habitable :**
40m²
- **Agencement intérieur :**
1 chambre(s), cabine nuit, 1 salle(s) de douche, 1 WC, séjour 20m², grande cuisine indépendante
- **Couchage - lit(s) :**
1 lit(s) double(s), 1 lit tiroir 1 pers, 1 lit(s) bébé
- **Confort :**
T.V., chaîne hifi, magnétoscope, jeux de société, collection de livres, collection de films, accès internet, accès internet haut débit, wifi (accès internet sans fil), armoire, radio-réveil, sèche-cheveux, intégralement climatisé, rideaux, volets roulants
- **Equipement ménager :**
Vaisselle/couverts, ustensiles et batterie de cuisine, machine à café électrique, grille-pain, presse-agrumes, cuisinière électrique, micro-ondes, hotte aspirante, réfrigérateur, fer à repasser, planche à repasser

Extérieur

- **Installation extérieure :**
Terrasse 10m², solarium
- **Cadre extérieur :**
Jardin 45m²
- **Equipements extérieurs :**
Table(s) de jardin, 3 chaise(s) de jardin, parasol



vue depuis la terrasse

Services

- **Linge :**
Draps (1 fois/semaine), Linge de toilette (2 fois/semaine), Couverture(s), Couette(s), Oreiller(s)
- **Maison :**
Nettoyage de départ

Informations pratiques

- **Informations pratiques**
Enfants bienvenus
Animaux acceptés sous conditions (s'informer auprès du propriétaire)
Présence sur place : animaux domestiques
Location non fumeur, couverture téléphonie mobile
Eau : chaude/froide
Tension électrique : 220V / 60Hz



grande cuisine indépendante

Album photos - 1



cabine nuit



cabine nuit



aménagement intérieur



WC



grande cuisine indépendante

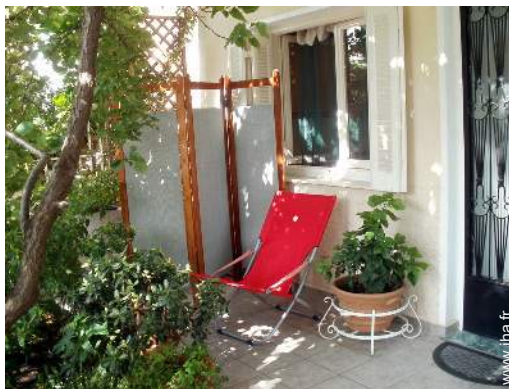
Album photos - 2



vue depuis la terrasse



vue depuis la terrasse



vue sur cour



Cadre extérieur



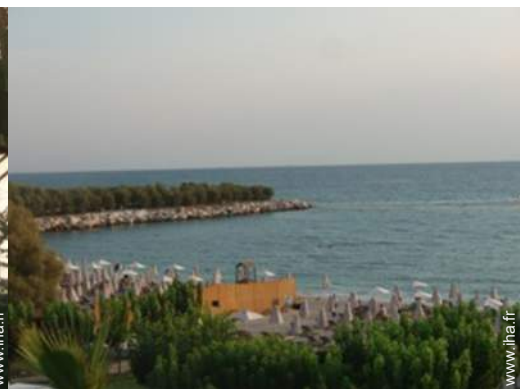
vue de la propriété



jardin



Eté



Eté

Localisation & Accès



Coordonnées GPS en degrés, minutes, secondes: Latitude 37°54'46.53"N - Longitude 23°43'12.05"E ([Hébergement](#))

Adresse

→ Πολυνεϊκοϋς 27
174 55 Alimos

• Aéroport Athens Elefthérios Venizélos

→ Athènes, Préfecture d'Athènes, Attique, Grèce
→ Distance : 20km
→ Temps : 45'

• Gare maritime Piraeus

→ Le Pirée, Préfecture du Pirée, Attique, Grèce
→ Distance : 7,5km
→ Temps : 20'

• Gare ferroviaire Stathmos Larissis

→ Athènes, Préfecture d'Athènes, Attique, Grèce
→ Distance : 7,5km
→ Temps : 30'

- Athènes : Distance : 7,5km
- Glifada : Distance : 7,5km
- Paleo Faliro : Distance : 3km

Contact

Nom	Mme MICHAELIDOU Katia
Adresse	Polinikous 27
Ville	17455 ALIMOS
Pays	Grèce
Langues parlées	

Calendrier des disponibilités - à partir de : mai 2012




Mai	Ma	Me	J	V	S	D	L	Ma	Me	J	V	S	D	L	Ma	Me	J	V	S	D	L	Ma	Me	J	V	S	D	L	Ma	Me	J
2012	1	2	3	4	5	6	7	8	9	10	11	12	13	14	15	16	17	18	19	20	21	22	23	24	25	26	27	28	29	30	31

Juin	V	S	D	L	Ma	Me	J	V	S	D	L	Ma	Me	J	V	S	D	L	Ma	Me	J	V	S							
2012	1	2	3	4	5	6	7	8	9	10	11	12	13	14	15	16	17	18	19	20	21	22	23	24	25	26	27	28	29	30
	-	-	-	-	-	-	-	-	-	-	-	-	-	-	-	-	-	-	-	-	-	-	-	-	-	-	-	-	-	-

Juil	D	L	Ma	Me	J	V	S	D	L	Ma	Me	J	V	S	D	L	Ma	Me	J	V	S	D	L	Ma							
2012	1	2	3	4	5	6	7	8	9	10	11	12	13	14	15	16	17	18	19	20	21	22	23	24	25	26	27	28	29	30	31
	-	-	-	-	-	-	-	-	-	-	-	-	-	-	-	-	-	-	-	-	-	-	-	-	-	-	-	-	-	-	

[Mois : Suivant >>](#)

Tarifs de location - Appartement - 3 Personne(s)

Tarifs	Nuit	Week-end	Semaine	2 semaines	Mois
 Basse Saison	40€ > 2	-	280€	550€	-
 Moyenne Saison	45€	-	315€	600€	-
 Haute Saison	55€ > 3	-	385€	770€	-

> Minimum Nuit

[Réserver](#)



aménagement intérieur



WC



grande cuisine indépendante



cabine nuit



cabine nuit

Conditions de réservations

● **Réservation**

→ Versement à la réservation :
50% du montant de la location

● **Location**

→ Forfait ménage départ en sus : 20€

Modes de paiement acceptés

● **Espèces**

► [Réserver](#)

► [Contacter le propriétaire](#)

Contactez directement les propriétaires

www.ihf.fr
N° annonce
54944
>> [Réserver](#) <<

Contact

Nom Mme MICHAELIDOU Katia
Adresse Polinikous 27
Ville 17455 ALIMOS
Pays Grèce

Langues parlées

