

Location de vacances Forêt Noire "Haus Fohrenbühl"



Appartement au 1er étage dans un
(e) Propriété privée

Cadre : agréable, champêtre

Capacité : 4 personne(s)

Chambre(s) : 2

Pièce(s) : 3

Eisenbach - Région de Fribourg en Brisgau - Bade Wurtemberg
Allemagne

Réservation : +49 (0) 76571316 (Allemagne)

N° annonce 26071

www.ihh.com



Internet
Holiday
Ads



Internet
Holiday
Ads



Location de vacances



Appartement au 1er étage dans un(e)
Propriété privée

- **Idéal pour tout public, famille**
- **Vue** : panoramique, dégagée, campagne, jardin/parc, prairie, forêt
- **Cadre** : agréable, champêtre
- **Exposition** : Ouest

Les plus

- **Parking** :
Parking non couvert : 1 sur le terrain
- **Equipements bébé** :
Chaise bébé, baignoire bébé



chambre principale

Environnement & localisation



Campagne



Ski



Pêche

Loisirs

• Loisirs à moins de 20 km / 12 miles :

Ski alpin, ski de fond, snowboard, luge (piste), patin à glace, baignade, Pédalo, golf, tennis, chemin de promenade, sentier côtier/forestier, randonnée, VTT (itinéraire circuit), mini-golf, skate board (rampe), ATV/Quad, pêche à la ligne, terrain de pétanque

• Attraits et détente :

Restaurant, cinéma, zoo/parc animalier, site historique, musée, théâtre, théâtre d'été, thermes, sauna, centre de beauté, centre de fitness, ferme Bio

Environnement

• Site :

- Pistes de ski 15km
- Remontées mécaniques 4km
- Patinoire 10km
- Piscine chauffée 10km
- Piscine publique 10km
- Court de tennis public 3km
- Parcours de golf 9 trous 10km
- Cascade 20km
- Lac 10km
- Forêt 100m

• Commodités :

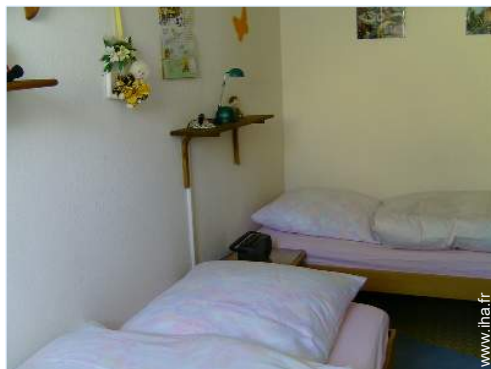
- Centre ville 10km
- Arrêt/station de bus 50m
- Location de vélo/VTT 3km
- Location de voiture 10km
- Location de bateau 10km
- Location de matériel de ski 7,5km
- Boulangerie 4km
- Traiteur 10km
- Petits commerces 4km
- Super marché 10km
- Boutiques de luxe et marques 7,5km
- Salon de coiffure 4km
- Cyber café 10km
- Poste 4km
- Banque 4km
- Distributeur automatique de billets 4km
- Pharmacie 7,5km
- Médecin 4km
- Hôpital 10km



coin repas



séjour



petite chambre

Intérieur

- **Capacité d'accueil :**
4 personne(s) - 2 adultes, 2 enfant(s)
- **Superficie habitable :**
70m²
- **Agencement intérieur :**
3 pièce(s), 2 chambre(s), cabine nuit, 1 salle (s) de bain, 1 WC, séjour 20m², cuisine indépendante, coin repas, salon télévision
- **Couchage - lit(s) :**
1 lit(s) double(s), 2 lit(s) simple(s), 1 lit(s) bébé
- **Confort :**
T.V., lecteur DVD, jeux de société, cable/satellite, armoire, placard, penderie, sèche-cheveux, chauffage électrique, rideaux, stores, double-vitrage, volets roulants, alarme feu sécurité
- **Equipement ménager :**
Vaisselle/couverts, ustensiles et batterie de cuisine, cafetière, machine à café électrique, bouilloire électrique, grille-pain, presse-agrumes, appareil à raclette, cuisinière électrique, plaques de cuisson, micro-ondes, réfrigérateur, congélateur, aspirateur, fer à repasser, planche à repasser

Extérieur

- **Superficie du terrain :**
2000m²
- **Installation extérieure :**
Balcon 3m²
- **Cadre extérieur :**
Pelouse > 1000m²
- **Equipements extérieurs :**
Barbecue, table(s) de jardin, chaise(s) de jardin



salle(s) de bain

Services

- **Linge :**
Draps (1 fois/semaine), Linge de toilette (1 fois/semaine), Linge de maison (1 fois/semaine), Couverture(s), Couette(s), Oreiller(s)
- **Maison :**
Nettoyage de départ, Entretien jardin/piscine (1 fois/semaine), Déneigement, Parking, Transfert gare aéroport

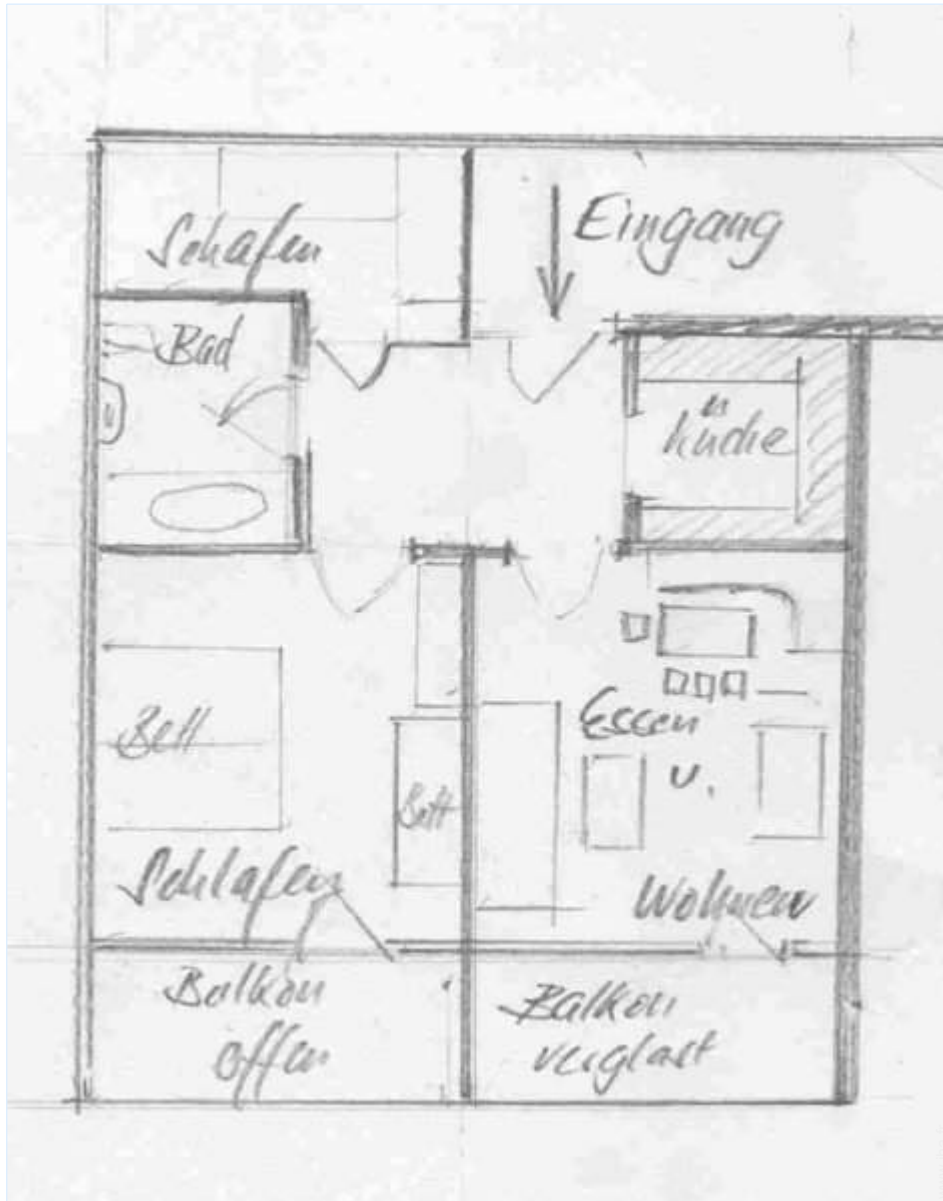
Informations pratiques

- **Informations pratiques**
Enfants bienvenus
Animaux acceptés
Couverture téléphonie mobile, transport personnel souhaitable
Eau : chaude/froide
Alimentation électrique : secteur



cuisine

Plan d'agencement



Album photos - 1



séjour



coin repas



chambre principale



petite chambre



cuisine

Album photos - 2



salle(s) de bain



vue ouest



Automne



loisirs balnéaires à proximité



site historique



Environnement



loisirs nautiques à proximité



ski de fond

Localisation & Accès



Coordonnées GPS en degrés, minutes, secondes: Latitude 47°57'13.32"N - Longitude 8°15'38.088"E ([Ville](#))

Adresse

→ Eisenbach-Bubenbach
Schulweg 4
79871 Eisenbach

• Autoroute (sortie) A 5

→ Fribourg en Brisgau, Région de Fribourg en Brisgau, Bade Wurtemberg, Allemagne

→ Distance : 56km

→ Temps : 30'

• Gare ferroviaire Neustadt

→ Titisee Neustadt, Région de Fribourg en Brisgau, Bade Wurtemberg, Allemagne

→ Distance : 10km

→ Temps : 15'

• Autoroute (sortie) A 81

→ Bad Dürkheim, Région de Fribourg en Brisgau, Bade Wurtemberg, Allemagne

→ Distance : 20km

→ Temps : 20'

- Bâle : Distance : 105km
- Colmar : Distance : 105km

Contact

Nom	Mme BRICHTA Heidrun
Adresse	Steinbruchstraße 1
Ville	79871 EISENBACH
Pays	Allemagne
Tél. Fixe	+49 (0) 76571316 (Allemagne)
Télécopie	+49 (0) 7657933662 (Allemagne)
Langues parlées	 

Calendrier des disponibilités - à partir de : mai 2012

Mai	Ma	Me	J	V	S	D	L	Ma	Me	J	V	S	D	L	Ma	Me	J	V	S	D	L	Ma	Me	J	
2012	1	2	3	4	5	6	7	8	9	10	11	12	13	14	15	16	17	18	19	20	21	22	23	24	25

Juin	V	S	D	L	Ma	Me	J	V	S	D	L	Ma	Me	J	V	S	D	L	Ma	Me	J	V	S		
2012	1	2	3	4	5	6	7	8	9	10	11	12	13	14	15	16	17	18	19	20	21	22	23	24	25
	-	-	-	-	-	-	-	-	-	-	-	-	-	-	-	-	-	-	-	-	-	-	-	-	-





Juil	D	L	Ma	Me	J	V	S	D	L	Ma	Me	J	V	S	D	L	Ma	Me	J	V	S	D	L	Ma	
2012	1	2	3	4	5	6	7	8	9	10	11	12	13	14	15	16	17	18	19	20	21	22	23	24	25
	-	-	-	-	-	-	-	-	-	-	-	-	-	-	-	-	-	-	-	-	-	-	-	-	-

 Réservé

 Haute Saison

[Mois : Suivant >>](#)

Tarifs de location - Appartement - 4 Personne(s)

Tarifs	Nuit	Week-end	Semaine	2 semaines	Mois
 Basse Saison	50€ > 3	-	-	-	-
 Moyenne Saison	50€ > 3	-	-	-	-
 Haute Saison	70€ > 3	-	-	-	-
 Période promotionnelle	-	-	300€	-	-

> Minimum Nuit

[Réserver](#)



chambre principale



petite chambre



cuisine



séjour



coin repas

Conditions de réservations

• Réservation

- Versement à la réservation : 80% du montant de la location
- Versement du solde : à la remise des clefs

• Location

- Charges comprises
- Taxe de séjour en sus
- Forfait ménage départ inclus

[▶ Réserver](#)

[▶ Contacter le propriétaire](#)

Modes de paiement acceptés

- Virement bancaire • Espèces

Contactez directement les propriétaires

www.iha.fr
N° annonce
26071
>> Réserver <<

Contact

Nom Mme BRICHTA Heidrun
Adresse Steinbruchstraße 1
Ville 79871 EISENBACH
Pays Allemagne
Tél. Fixe +49 (0) 76571316 (Allemagne)
Télécopie +49 (0) 7657933662 (Allemagne)

Langues parlées  