

Location de vacances Forêt Noire "Haus Patricia"



Maison, individuel(le), de 2 étages,
entrée individuelle, dans un(e)
Propriété privée

Cadre : propice au repos, naturel

Capacité : 5 personne(s)

Chambre(s) : 2

Pièce(s) : 3

Friedenweiler - Région de Fribourg en Brisgau - Bade Wurtemberg
Allemagne

Réservation : +49 (0) 76541294 (Allemagne)

N° annonce 8471

www.iha.fr



Internet
Holiday
Ads



Internet
Holiday
Ads



Location de vacances



Maison, individuel(le), de 2 étages, entrée individuelle, dans un(e) Propriété privée

- **Idéal pour tout public, famille**
- **Vue :** dégagée, jardin/parc, champs agricoles, prairie, forêt, village
- **Cadre :** propice au repos, naturel
- **Exposition :** Sud

Les plus

- **Parking :**
Parking non couvert : 1 sur le terrain
- **Avantages :**
Machine(s) de musculation, table de ping-pong, 4 raquette(s) de ping-pong, 2 vélo(s)
- **Equipements bébé :**
Chaise bébé, table à langer, baignoire bébé, pot bébé



chambre principale

Environnement & localisation



Montagne



Ski



Equitation

Loisirs

- **Loisirs à moins de 20 km / 12 miles :**

Ski de fond, ski de randonnée, baignade, Pédalo, tennis, chemin de promenade, randonnée, VTT (itinéraire circuit), aéronautique (terrain club), planeur (terrain club), excursion en bateau, mini-golf, skate board (rampe), pêche à la ligne, terrain de pétanque

- **Encadrement :**

Ecole de ski, école de voile, école d'équitation

- **Attraits et détente :**

Restaurant, cinéma, parc et jardin, zoo/parc animalier, galerie d'art, site historique, musée, centre de fitness

Environnement

- **Site :**

- Pistes de ski 30km
- Remontées mécaniques 5km
- Patinoire 40km
- Piscine chauffée 4km
- Piscine publique 4km
- Court de tennis public 500m
- Parcours de golf 9 trous 20km
- Base aéronautique >50km
- Cascade 5km
- Lac 4km
- Forêt 300m
- Massif montagneux 25km

- **Commodités :**

- Centre village 100m
- Arrêt/station de bus 100m
- Location de vélo/VTT 7,5km
- Location de voiture 7,5km
- Location de bateau 15km
- Location de matériel de ski 7,5km
- Boulangerie 100m
- Petits commerces 300m
- Super marché 4km
- Boutiques de luxe et marques 50km
- Salon de coiffure 4km
- Poste 4km
- Banque 4km
- Distributeur automatique de billets 100m
- Pharmacie 4km
- Médecin 4km
- Hôpital 7,5km
- Dispensaire 7,5km



séjour



vue sud



grande chambre

Intérieur

- **Capacité d'accueil :**
5 personne(s) - 4 adultes, 1 enfant(s)
- **Superficie habitable :**
80m²
- **Agencement intérieur :**
3 pièce(s), 2 chambre(s), cabine nuit, 1 salle (s) de bain, 1 WC, séjour 20m², grande cuisine indépendante, salle de sport, buanderie
- **Couchage - lit(s) :**
2 lit(s) double(s), 2 lit(s) simple(s), 1 lit(s) bébé, 1 possibilité couchage(s) supplémentaire (s)
- **Confort :**
T.V., chaine hifi, jeux de société, collection de livres, cable/satellite, wifi (accès internet sans fil), armoire, penderie, radio-réveil, sèche-cheveux, chauffage central, rideaux, stores, double-vitrage, volets roulants, alarme feu sécurité
- **Equipement ménager :**
Vaisselle/couverts, ustensiles et batterie de cuisine, machine à café électrique, bouilloire électrique, grille-pain, cuisinière électrique, plaques de cuisson, hotte aspirante, réfrigérateur, congélateur, lave-vaisselle, lave-linge, sèche-linge, aspirateur, fer à repasser, planche à repasser

Extérieur

- **Superficie du terrain :**
800m²
- **Installation extérieure :**
Balcon 5m², kiosque 9m²
- **Cadre extérieur :**
Jardin paysagé 200m², pelouse 100m², bassin
- **Equipements extérieurs :**
Barbecue, parasol, 4 transat(s), bac à sable



grande cuisine indépendante

Services

- **Linge :**
Draps, Linge de toilette, Linge de maison, Couverture(s), Oreiller(s)
- **Maison :**
Nettoyage de départ, Déneigement, Parking, Transfert gare aéroport

Informations pratiques

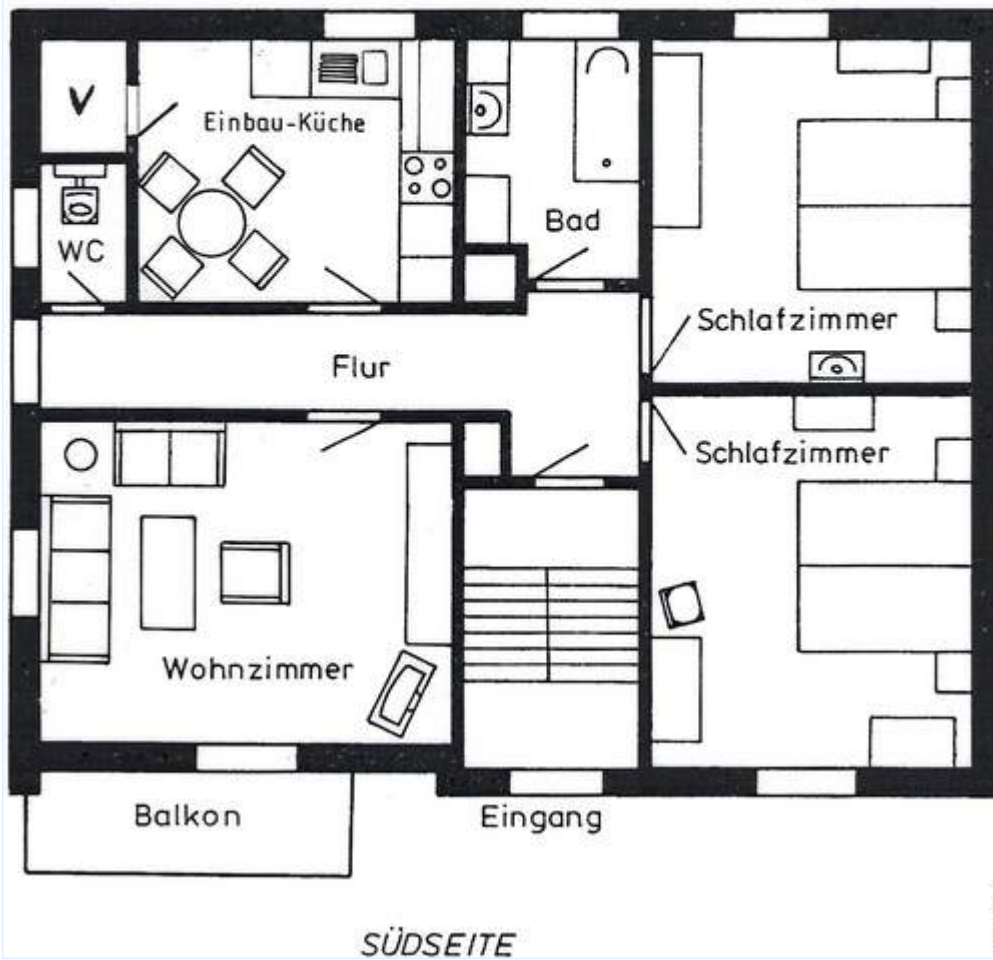
- **Informations pratiques**
Enfants bienvenus
Animaux acceptés sous conditions (s'informer auprès du propriétaire)
Couverture téléphonie mobile, transport personnel souhaitable
Eau : chaude/froide
Tension électrique : 220-240V / 50Hz
Alimentation électrique : secteur



possibilité couchage(s) supplémentaire(s)

Plan d'agencement

Ferienwohnung Grundriß
1. Obergeschoß
ca. 80 qm



Album photos - 1



vue sud



séjour



chambre principale



grande chambre



possibilité couchage(s) supplémentaire(s)

Album photos - 2



grande cuisine indépendante



salle(s) de bain



vue sur jardin/parc



Hiver



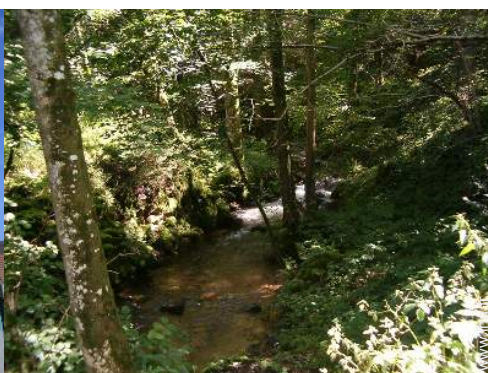
Vos hôtes



vue sur village



centre village



chemin de promenade



site historique

Plan d'accès



Localisation & Accès



Coordonnées GPS en degrés, minutes, secondes: Latitude 47°53'45"N - Longitude 8°17'10"E (Hébergement)

Adresse

→ Röttenbach
Ganterstraße 3
79877 Friedenweiler

• Autoroute (sortie) A5 Freiburg Mitte

→ Fribourg en Brisgau, Région de Fribourg en Brisgau, Bade Wurtemberg, Allemagne
→ Distance : 43km
→ Temps : 1h

• Autoroute (sortie) A81 Dreieck Bad Dürkheim



→ Donaueschingen, Région de Fribourg en Brisgau, Bade Wurtemberg, Allemagne
→ Distance : 20km
→ Temps : 30'

• Gare ferroviaire Röttenbach

→ Friedenweiler, Région de Fribourg en Brisgau, Bade Wurtemberg, Allemagne
→ Distance : 300m
→ Temps : 5'

- Titisee Neustadt : Distance : 7,5km
- Donaueschingen : Distance : 20km
- Fribourg en Brisgau : Distance : 43km

Contact

Nom	Mme LUMPE Patricia
Adresse	Röttenbach Ganterstraße 3
Ville	79877 RÖTENBACH-FRIEDENWEILER
Pays	Allemagne
Tél. Fixe	+49 (0) 76541294 (Allemagne)
Langues parlées	 

Location de vacances
Forêt Noire - Allemagne
"Haus Patricia"

8
[Réserver](#)

Calendrier des disponibilités - à partir de : mai 2012

Mai	Ma	Me	J	V	S	D	L	Ma	Me	J	V	S	D	L	Ma	Me	J	V	S	D	L	Ma	Me	J							
2012	1	2	3	4	5	6	7	8	9	10	11	12	13	14	15	16	17	18	19	20	21	22	23	24	25	26	27	28	29	30	31

Juin	V	S	D	L	Ma	Me	J	V	S	D	L	Ma	Me	J	V	S	D	L	Ma	Me	J	V	S							
2012	1	2	3	4	5	6	7	8	9	10	11	12	13	14	15	16	17	18	19	20	21	22	23	24	25	26	27	28	29	30
	-	-	-	-	-	-	-	-	-	-	-	-	-	-	-	-	-	-	-	-	-	-	-	-	-	-	-	-	-	

Juil	D	L	Ma	Me	J	V	S	D	L	Ma	Me	J	V	S	D	L	Ma	Me	J	V	S	D	L	Ma							
2012	1	2	3	4	5	6	7	8	9	10	11	12	13	14	15	16	17	18	19	20	21	22	23	24	25	26	27	28	29	30	31
	-	-	-	-	-	-	-	-	-	-	-	-	-	-	-	-	-	-	-	-	-	-	-	-	-	-	-	-	-		

Réserve

Basse Saison

Période promotionnelle

[Mois : Suivant >>](#)

Tarifs de location - Maison - 5 Personne(s)

Tarifs	Nuit	Week-end	Semaine	2 semaines	Mois
Basse Saison	34€ ↓ > 4	-	-	-	-
Période promotionnelle	38€ ↓ > 7	-	-	-	-

↓ Tarif dégressif > Minimum Nuit

[Réserver](#)

N° annonce 8471

www.iha.fr



Internet
Holiday
Ads



Internet
Holiday
Ads





chambre principale



grande chambre



possibilité couchage(s) supplémentaire(s)



vue sud



séjour

Conditions de réservations

• Réservation

- Versement à la réservation : 50€
- Versement du solde : à la remise des clefs

• Location

- Charges comprises
- Taxe de séjour en sus
- Forfait ménage départ inclus
- Prévoir supplément pour :
 - animaux

► [Réserver](#)

► [Contacter le propriétaire](#)

Modes de paiement acceptés

- Virement bancaire • Espèces

Contactez directement les propriétaires

www.ihf.fr
N° annonce
8471
>> [Réserver](#) <<

Contact

Nom Mme LUMPE Patricia
Adresse Rötenbach
Ganterstraße 3
Ville 79877 RÖTENBACH-
FRIEDENWEILER
Pays Allemagne
Tél. Fixe +49 (0) 76541294
(Allemagne)

Langues parlées  