

Location de vacances Werdenfelser Land Appartement



Appartement au 1er étage dans un (e) Maison de Charme de 2 étages

Cadre : luxueux, calme

Capacité : 4 personne(s)

Chambre(s) : 2

Pièce(s) : 3



Deutscher Tourismusverband (5 étoiles)

Garmisch Partenkirchen - Haute Bavière - Bavière

Allemagne

Réservation : +49 (0) 8821 79522 (Allemagne)

N° annonce 66793

www.iha.fr



>> LOCATIONS DE VACANCES

Internet
Holiday
Ads



Internet
Holiday
Ads



DE PARTICULIER A PARTICULIER

Location de vacances



Appartement au 1er étage dans un(e) Maison de Charme de 2 étages

- **Idéal pour tout public, senior(s)**
- **Vue** : panoramique, montagne, rue piétonne
- **Cadre** : luxueux, calme
- **Exposition** : Sud

Les plus

- **Parking** :
Parking couvert : 1 individuel(s) fermé(s)
- **Avantages** :
Local à ski
- **Equipements bébé** :
Chaise bébé



grande chambre

Environnement & localisation



Montagne



Ski

Loisirs

- **Loisirs à moins de 20 km / 12 miles** :

Ski alpin, ski de fond, ski hors piste, ski de randonnée, snowboard, luge (piste), patin à glace, baignade, Pédalo, plongée avec tuba, plongée sous-marine, canoë-kayak, canyoning, rafting, golf, tennis, squash, chemin de promenade, randonnée, escalade, varappe, VTT (itinéraire circuit), cerf-volant, parapente, balade en calèche, mini-golf, bowling, chasse, pêche, pêche à la ligne

- **Encadrement** :

Ecole de ski, jardin de ski enfant, école de tennis

- **Attraits et détente** :

Bar/pub, discothèque, restaurant, cinéma, galerie d'art, site historique, musée, théâtre d'été, casino, bains naturels, sauna, centre de fitness

Environnement

- **Site** :

- Pistes de ski 1km
- Remontées mécaniques 1km
- Patinoire 500m
- Piscine chauffée 500m
- Piscine publique 500m
- Court de tennis public 500m
- Parcours de golf 9 trous 1km
- Parcours de golf 18 trous 10km
- Base aéronautique >50km
- Cascade 7,5km
- Rivière 100m
- Lac 1km
- Forêt 800m
- Massif montagneux 1km
- Via ferrata 1km

- **Commodités** :

- Centre village <50m
- Arrêt/station de bus 200m
- Liaison bus pistes de ski 200m
- Location de vélo/VTT 300m
- Location de voiture 300m
- Location de matériel de ski 500m
- Boulangerie 100m
- Traiteur 100m
- Petits commerces <50m
- Super marché 100m
- Boutiques de luxe et marques 50m
- Salon de coiffure 100m
- Cyber café 500m
- Poste 300m
- Banque 100m
- Distributeur automatique de billets 100m
- Pharmacie 200m
- Médecin 100m
- Hôpital 3km
- Dispensaire 3km



Equipements intérieurs



aménagement intérieur



petite chambre



salle(s) de bain

Intérieur

- **Capacité d'accueil :**
4 personne(s)
- **Superficie habitable :**
90m²
- **Agencement intérieur :**
3 pièce(s), 2 chambre(s), 1 salle(s) de bain, 2 WC, séjour 25m², coin cuisine, coin repas
- **Couchage - lit(s) :**
2 lit(s) double(s), 1 lit(s) bébé
- **Confort :**
Ascenseur, T.V., chaine hifi, lecteur DVD, téléphone, cable/satellite, accès internet, accès internet haut débit, armoire, penderie, coffre sécurisé, radio-réveil, sèche-cheveux, chauffage central, rideaux, double-vitrage, interphone, alarme feu sécurité
- **Equipement ménager :**
Vaisselle/couverts, ustensiles et batterie de cuisine, machine à café électrique, bouilloire électrique, grille-pain, cuisinière électrique, micro-ondes, hotte aspirante, réfrigérateur, lave-vaisselle, lave-linge, sèche-linge, aspirateur, fer à repasser, planche à repasser

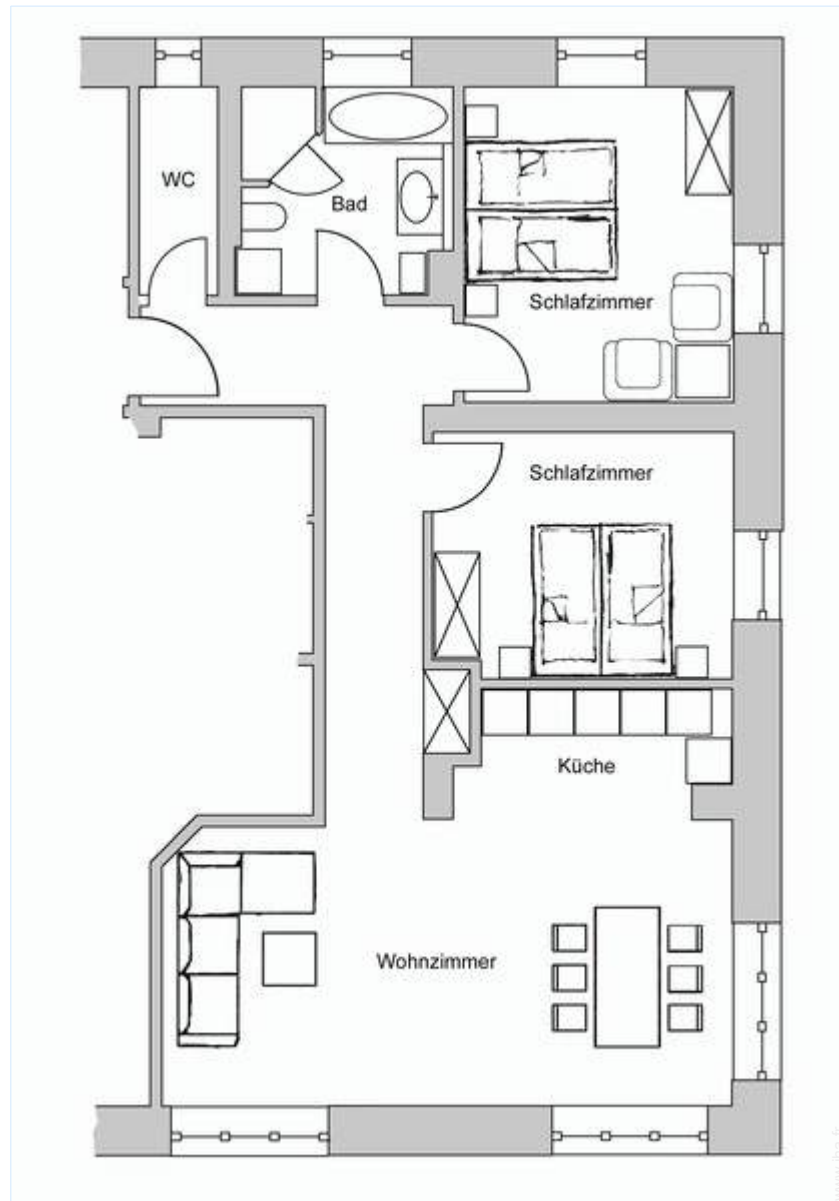
Services

- **Linge :**
Draps, Linge de toilette, Linge de maison, Couverture(s), Couette(s), Oreiller(s)
- **Maison :**
Nettoyage de départ, Parking possible en sus (+5€)

Informations pratiques

- **Informations pratiques**
Enfants bienvenus
Animaux acceptés sous conditions (s'informer auprès du propriétaire)
Location non fumeur, couverture téléphonie mobile
Eau : chaude/froide
Tension électrique : 220-240V / 50Hz
Alimentation électrique : secteur
- **Accueil de personne handicapée**
Accès fauteuil roulant
Aménagements pour handicap : moteur, visuel, auditif, mental

Plan d'agencement



Album photos - 1



aménagement intérieur



Equipements intérieurs



grande chambre

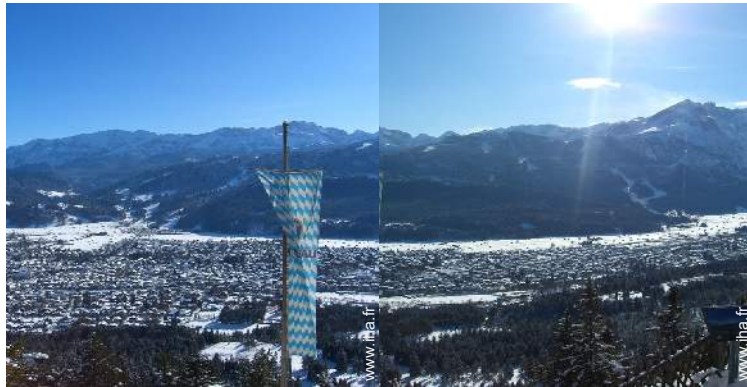


petite chambre



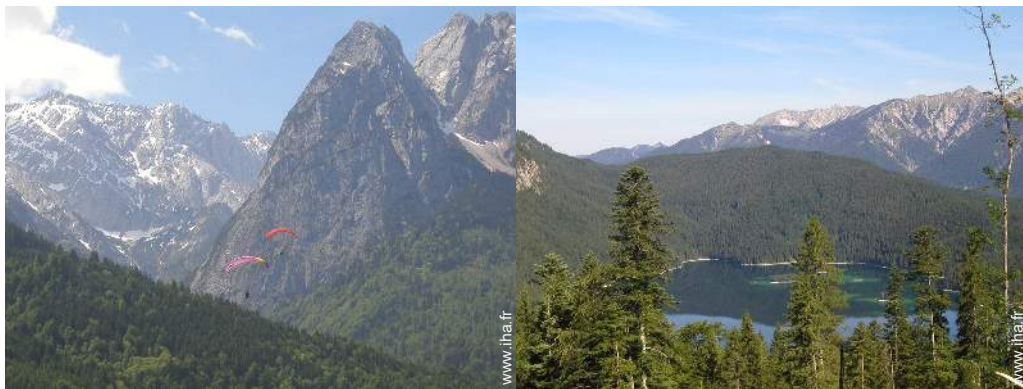
salle(s) de bain

Album photos - 2



loisirs d'hiver à proximité

loisirs d'hiver à proximité



parapente

loisirs balnéaires à proximité



site historique

Environnement

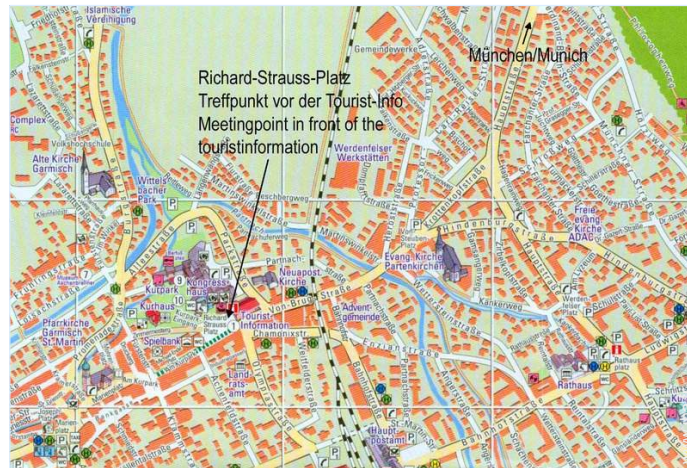


Vos hôtes



varappe

Plan d'accès



Localisation & Accès



Coordonnées GPS en degrés, minutes, secondes: Latitude 47°29'40"N - Longitude 11°5'29"E (Hébergement)

Adresse

→ Am Kurpark 4
82467 Garmisch Partenkirchen

• Autoroute (sortie) A95

→ Eschenlohe, Haute Bavière, Bavière, Allemagne
→ Distance : 14km
→ Temps : 20'

• Aéroport Munich

→ Munich, Haute Bavière, Bavière, Allemagne
→ Distance : 125km
→ Temps : 1h45'

• Gare ferroviaire Garmisch Partenkirchen

→ Garmisch Partenkirchen, Haute Bavière, Bavière, Allemagne
→ Distance : 500m
→ Temps : 5'

• Murnau am Staffelsee : Distance : 25km

• Munich : Distance : 90km

• Innsbruck : Distance : 60km

Contact

Nom	Mme, M. NELHIEBEL Michaela & Gerhard Ferienwohnungen am Kurpark
Adresse	An der Sensenschmiede 3a
Ville	82491 GRAINAU
Pays	Allemagne
Tél. Fixe	+49 (0) 8821 79522 (Allemagne) De 06:15 AM à 09:30 PM (GMT/UTC)
Tél. Mobile	+49 (0) 1728315024 (Allemagne)
Langues parlées	 

Location de vacances
Werdenfelser Land - Allemagne
Appartement

8
[Réserver](#)

Calendrier des disponibilités - à partir de : mai 2012

Mai	Ma	Me	J	V	S	D	L	Ma	Me	J	V	S	D	L	Ma	Me	J	V	S	D	L	Ma	Me	J	V	S	D	L	Ma	Me	J
2012	1	2	3	4	5	6	7	8	9	10	11	12	13	14	15	16	17	18	19	20	21	22	23	24	25	26	27	28	29	30	31

Juin	V	S	D	L	Ma	Me	J	V	S	D	L	Ma	Me	J	V	S	D	L	Ma	Me	J	V	S							
2012	1	2	3	4	5	6	7	8	9	10	11	12	13	14	15	16	17	18	19	20	21	22	23	24	25	26	27	28	29	30
	-	-	-	-	-	-	-	-	-	-	-	-	-	-	-	-	-	-	-	-	-	-	-	-	-	-	-	-	-	-

Juil	D	L	Ma	Me	J	V	S	D	L	Ma	Me	J	V	S	D	L	Ma	Me	J	V	S	D	L	Ma							
2012	1	2	3	4	5	6	7	8	9	10	11	12	13	14	15	16	17	18	19	20	21	22	23	24	25	26	27	28	29	30	31
	-	-	-	-	-	-	-	-	-	-	-	-	-	-	-	-	-	-	-	-	-	-	-	-	-	-	-	-	-	-	

■ Haute Saison ■ Réservé

[Mois : Suivant >>](#)

Tarifs de location - Appartement - 4 Personne(s)

Tarifs	Nuit	Week-end	Semaine	2 semaines	Mois
■ Haute Saison	120€ ↓ > 5	-	-	-	-
■ Période promotionnelle	160€ ↓ > 7	-	-	-	-

↓ Tarif dégressif > Minimum Nuit

[Réserver](#)

N° annonce 66793

www.iha.fr



Internet
Holiday
Ads

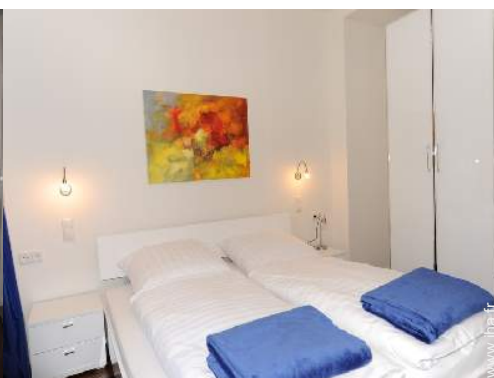


Internet
Holiday
Ads





grande chambre



petite chambre



salle(s) de bain



aménagement intérieur



Equipements intérieurs

Conditions de réservations

• Réservation

→ Versement à la réservation :
20% du montant de la location
→ Versement du solde :
à la remise des clefs

• Location

→ Charges comprises
→ Taxe de séjour en sus
→ Forfait ménage départ inclus

Modes de paiement acceptés

• Visa/Delta/Electron • Mandat postal international • Virement bancaire • MasterCard/EuroCard • Diners Club • Chèque bancaire • Espèces

► [Réserver](#)

► [Contacter le propriétaire](#)

Contactez directement les propriétaires

www.ihaf.fr
N° annonce
66793
>> [Réserver](#) <<

Contact

Nom	Mme, M. NELHIEBEL Michaela & Gerhard Ferienwohnungen am Kurpark
Adresse	An der Sensenschmiede 3a
Ville	82491 GRAINAU
Pays	Allemagne
Tél. Fixe	+49 (0) 8821 79522 (Allemagne) De 06:15 AM à 09:30 PM (GMT/UTC)
Tél. Mobile	+49 (0) 1728315024 (Allemagne)
Langues parlées	 