

Location de vacances de Prestige Charolais Brionnais "A la maîtresse"



Maison de Prestige en Pierre, individuel(le), de plain-pied, entrée individuelle, dans un(e) Propriété de Charme

Cadre : calme

Capacité : 20 personne(s)

Chambre(s) : 7

Pièce(s) : 9



Gîtes de France (3 épis)
Handicap tourisme

La Vineuse - Saône et Loire (71) - Bourgogne

France

Réservation : +33 (0) 3 85596098 (France)

N° annonce 1464

www.ihf.fr



Internet
Holiday
Ads



Internet
Holiday
Ads



Location de vacances de Prestige



Maison de Prestige en Pierre, individuel (le), de plain-pied, entrée individuelle, dans un(e) Propriété de Charme

• **Idéal pour tout public, plusieurs familles**

- **Vue :** panoramique, sans vis à vis, dominante, campagne, piscine, jardin/parc
- **Cadre :** calme
- **Exposition :** Sud-est

Les plus

• **Piscine :**

Piscine privée, ovale (longueur 8m, largeur 4m), chauffée, plongeur, système éclairage, système nage contre-courant, sécurité enfant, douche extérieure (ouverte du '01 mai' au '01 novembre')

• **Parking :**

Parking non couvert : 6 place(s) réservée(s)

• **Avantages :**

Table de massage, piano, table de ping-pong, 4 raquette(s) de ping-pong, croquet, terrain de pétanque, 2 jeux de boules de pétanques

• **Equipements bébé :**

Chaise bébé, baignoire bébé



vue depuis le jardin/parc

Environnement & localisation



Campagne Equitation

Loisirs

• **Loisirs à moins de 20 km / 12 miles :**

Baignade, golf, centre équitation, poney club, chemin de promenade, sentier côtier/forestier, randonnée, balade à cheval, balade à dos d'âne, rollers/patins à roulette (circuit), acrobancane, terrain de pétanque

• **Encadrement :**

Ecole de tennis, école d'équitation

• **Attraits et détente :**

Bar/pub, restaurant, cinéma, parc et jardin, parc de loisirs, zoo/parc animalier, centre d'exposition, galerie d'art, site historique, musée, festival, antiquité & brocante, boutique d'artisanat, cave et dégustation de vin, hippodrome, centre de beauté, ferme Bio

Environnement

• **Site :**

- Piscine publique 10km
- Court de tennis public 10km
- Parcours de golf 18 trous 25km
- Forêt 2,5km

• **Commodités :**

- Centre village
- Boulangerie 7,5km
- Traiteur 7,5km
- Petits commerces 7,5km
- Super marché 7,5km
- Boutiques de luxe et marques 25km
- Salon de coiffure 10km
- Cyber café 10km
- Poste 10km
- Banque 10km
- Distributeur automatique de billets 10km
- Pharmacie 7,5km
- Médecin 7,5km
- Infirmière 7,5km
- Hôpital 25km



la propriété



vue d'ensemble



Piscine

Extérieur

- **Superficie du terrain :**

7 ha

- **Cadre extérieur :**

Cour privée 200m², terrain clos 7 ha, pelouse 200m², verger, potager, bassin

- **Equipements extérieurs :**

Barbecue, barbecue à gaz, table(s) de jardin, chaise(s) de jardin, parasol, salon de jardin, chaise(s) longue(s), transat(s), portique enfant, douche extérieure



piscine privée

Intérieur

- **Capacité d'accueil :**

20 personne(s) - 18 adultes, 2 enfant(s)

- **Superficie habitable :**

250m²

- **Agencement intérieur :**

9 pièce(s), 7 chambre(s), 3 salle(s) de bain, 4 salle(s) de douche, 8 WC, séjour 30m², salon 22m², cuisine indépendante, salle à manger, coin repas, salon télévision, salon bar, salon bibliothèque, salon de musique, salon de danse, salle de jeux, buanderie

- **Couchage - lit(s) :**

3 lit(s) double(s), 1 lit(s) king-size(s), 7 lit(s) simple(s), 4 lits jumeaux simple, 2 lit(s) pliant (s) 1 pers., 1 canapé-lit(s) 1pers, 1 lit tiroir 1 pers, 2 lit(s) bébé

- **Confort :**

T.V., chaine hifi, lecteur DVD, jeux de société, collection de livres, collection de films, prise antenne t.v., fax, accès internet haut débit, wifi (accès internet sans fil), armoire, placard, penderie, sèche-cheveux, sèche-serviettes chauffant, ventilateur d'appoint, chauffage central, chauffage électrique, baie vitrée, fenêtre de toit, rideaux, interphone, digicode, portail à digicode

- **Equipement ménager :**

Vaisselle/couverts, ustensiles et batterie de cuisine, cafetière, machine à café électrique, machine à café espresso, bouilloire électrique, grille-pain, presse-agrumes, robot ménager, appareil à raclette, appareil à fondue, grille-viande, plaques de cuisson, four, micro-ondes, friteuse électrique, hotte aspirante, réfrigérateur, congélateur, lave-vaisselle, lave-linge, sèche-linge, aspirateur, fer à repasser, planche à repasser



vue de la propriété

Services

- **Linge :**

Draps, Linge de toilette, Linge de maison, Draps de plage possible en sus (2 fois/semaine +4€), Couverture(s), Couette(s), Oreiller(s)

- **Maison :**

Entretien ménager, Nettoyage de départ possible en sus (+80€), Entretien jardin/piscine, Parking

- **Personnel :**

Personnel de maison possible en sus (+30 €), Cuisinier/ière(s) possible en sus (+30€), Blanchisserie possible en sus (3 fois/semaine), Massage possible en sus (+50€)

- **Restauration :**

Petit déjeuner possible en sus (+7€), Repas barbecue possible en sus (1 fois/semaine +25€), Préparation repas local possible en sus (+19€)

Informations pratiques

- **Informations pratiques**

Enfants bienvenus
Location non fumeur, couverture téléphonie mobile, transport personnel souhaitable

Eau : chaude/froide

Tension électrique : 220-240V / 50Hz

Alimentation électrique : secteur

- **Accueil de personne handicapée**

Accès fauteuil roulant

Aménagements pour handicap : moteur

Album photos - 1



vue d'ensemble



la propriété



vue depuis le jardin/parc



Piscine



vue de la propriété

Album photos - 2



piscine privée



vue depuis la maison



bassin



séjour



grande chambre



chambre



chambre



chambre



grande chambre



Confort intérieur et équipements



salle à manger

Album photos - 3



Cadre extérieur



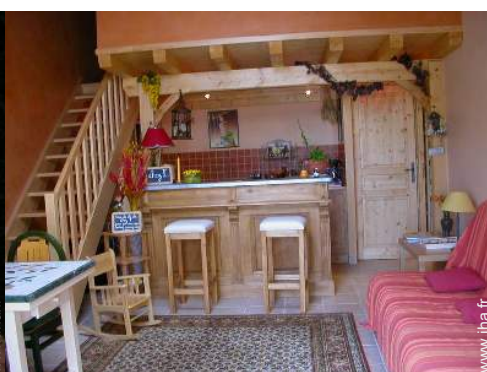
cuisine indépendante



cour privée



cour privée



l'appartement



coin cuisine



Eté



vue depuis le jardin/parc



potager



barbecue



Vos hôtes



vue sur jardin/parc

Localisation & Accès



Coordonnées GPS en degrés, minutes, secondes: Latitude 46°28'16.608"N - Longitude 4°35'49.812"E ([Ville](#))

Adresse

→ le bourg
71250 La Vineuse

• Gare ferroviaire Mâcon Loché TGV

→ Mâcon, Saône et Loire, Bourgogne, France
→ Distance : 28km
→ Temps : 30'

• Autoroute (sortie) A6

→ Chalon sur Saône, Saône et Loire, Bourgogne, France
→ Distance : 55km
→ Temps : 50'

• Aéroport Lyon St Exupery

→ Lyon, Rhône, Rhône Alpes, France
→ Distance : 120km
→ Temps : 1h30'

- Cluny : Distance : 7,5km
- Mâcon : Distance : 25km
- Taizé : Distance : 15km

Contact

Nom	Mme DE CHALENDAR Ghislaine
Adresse	le bourg
Ville	71250 LA VINEUSE
Pays	France
Tél. Fixe	+33 (0) 3 85596098 (France)
Télécopie	+33 (0) 3 85596526 (France)

Langues parlées



Tarifs de location - Maison de Prestige en Pierre - 20 Personne(s)

Tarifs	Nuit	Week-end	Semaine	2 semaines	Mois
 Basse Saison	800€ ↓ > 2	1500€	4500€	8000€	15000€
 Période promotionnelle	-	-	4000€	-	-

↓ Tarif dégressif

> Minimum Nuit

[Réserver](#)



vue d'ensemble

la propriété

Conditions de réservations

• Réservation

- Versement à la réservation : 35% du montant de la location
- Versement du solde : à la remise des clefs
- Caution demandée : 5000€

• Location

- Charges comprises
- Taxe de séjours incluse
- Forfait ménage départ en sus : 300€
- Prévoir supplément pour :
 - lit(s) supplémentaire(s)

▶ Réserver

▶ Contacter le propriétaire

Contactez directement les propriétaires

www.ihaf.fr

N° annonce
1464

>> Réserver <<

Contact

Nom Mme DE CHALENDAR Ghislaine
Adresse le bourg
Ville 71250 LA VINEUSE
Pays France
Tél. Fixe +33 (0) 3 85596098 (France)
Télécopie +33 (0) 3 85596526 (France)

Langues parlées



Modes de paiement acceptés

- Visa/Delta/Electron • MasterCard/ EuroCard • Chèque bancaire • Chèque de banque • Espèces • Chèque vacances

N° annonce 1464

www.ihaf.fr



Internet
Holiday
Ads



Internet
Holiday
Ads

