

Gîte Chalonnais "Le bât de l'ane"



Gîte - Maison en Pierre, mitoyen (ne), de plain-pied, entrée individuelle, dans un(e) Propriété privée

Cadre : champêtre, viticole

Capacité : 6 personne(s)

Chambre(s) : 2

Pièce(s) : 4



Gîtes de France (3 épis)

Saint Jean de Trézy - Saône et Loire (71) - Bourgogne

France

Réservation : +33 (0) 385454737 (France)



N° annonce 28798

www.ihf.fr



Internet
Holiday
Ads



Internet
Holiday
Ads



Gîte



Gîte - Maison en Pierre, mitoyen(ne), de plain-pied, entrée individuelle, dans un(e) Propriété privée

- **Idéal pour tout public, famille**
- **Vue** : dégagée, campagne, cour, prairie, vignobles, village
- **Cadre** : champêtre, viticole
- **Exposition** : Sud-est

Les plus

- **Parking** :
Parking non couvert : 3 place(s) réservée(s), 2 sur le terrain
- **Equipements bébé** :
Chaise bébé, table à langer, baignoire bébé, pot bébé



façade

Environnement & localisation



Campagne



Pêche

Loisirs

• Loisirs à moins de 20 km / 12 miles :

Baignade, Pédalo, planche à voile, golf, tennis, squash, centre équitation, chemin de promenade, sentier côtier/forestier, randonnée, escalade, VTT (itinéraire circuit), karting, volley ball, chasse, pêche, pêche à la ligne, terrain de pétanque

• Attraites et détente :

Bar/pub, discothèque, restaurant, cinéma, parc et jardin, parc de loisirs, site historique, musée, théâtre, festival, antiquité & brocante, boutique d'artisanat, cave et dégustation de vin, casino

Environnement

• Site :

- Piscine chauffée 20km
- Piscine publique 20km
- Court de tennis public 5km
- Parcours de golf 18 trous 20km
- Base nautique 20km
- Rivière 2km
- Plan d'eau 200m
- Lac 7,5km
- Forêt 3km

• Commodités :

- Centre village 1km
- Centre ville 5km
- Location de vélo/VTT 15km
- Boulangerie 5km
- Petits commerces 5km
- Super marché 5km
- Salon de coiffure 5km
- Poste 5km
- Banque 5km
- Distributeur automatique de billets 5km
- Pharmacie 5km
- Médecin 5km
- Infirmière 5km
- Hôpital 15km



la maison





Cadre extérieur

Extérieur

- **Superficie du terrain :**
200m²
- **Installation extérieure :**
Terrasse couverte 4m²
- **Cadre extérieur :**
Cour privée 200m²
- **Equipements extérieurs :**
Barbecue, table(s) de jardin, 6 chaise(s) de jardin, parasol



cuisine indépendante

Intérieur

- **Capacité d'accueil :**
6 personne(s) - 6 adultes
- **Superficie habitable :**
90m²
- **Agencement intérieur :**
4 pièce(s), 2 chambre(s), 1 salle(s) de douche, 1 WC, séjour 35m², cuisine indépendante, salle à manger, salon télévision, salon bibliothèque, loggia
- **Couchage - lit(s) :**
2 lit(s) double(s), 2 lit(s) simple(s), 1 canapé-lit(s) 1pers, 1 lit(s) bébé
- **Confort :**
T.V., jeux de société, collection de livres, prise antenne t.v., wifi (accès internet sans fil), armoire, placard, penderie, sèche-cheveux, chauffage central, chauffage électrique, poêle à bois, rideaux, double-vitrage
- **Equipement ménager :**
Vaisselle/couverts, ustensiles et batterie de cuisine, machine à café électrique, bouilloire électrique, grille-pain, robot ménager, cuisinière électrique, plaques de cuisson, four, micro-ondes, hotte aspirante, réfrigérateur, congélateur, lave-vaisselle, lave-linge, aspirateur, fer à repasser, planche à repasser

Services

- **Linge :**
Couverture(s) (1 fois/semaine), Oreiller(s) (1 fois/semaine)
- **Maison :**
Nettoyage de départ possible en sus (+40€), Parking

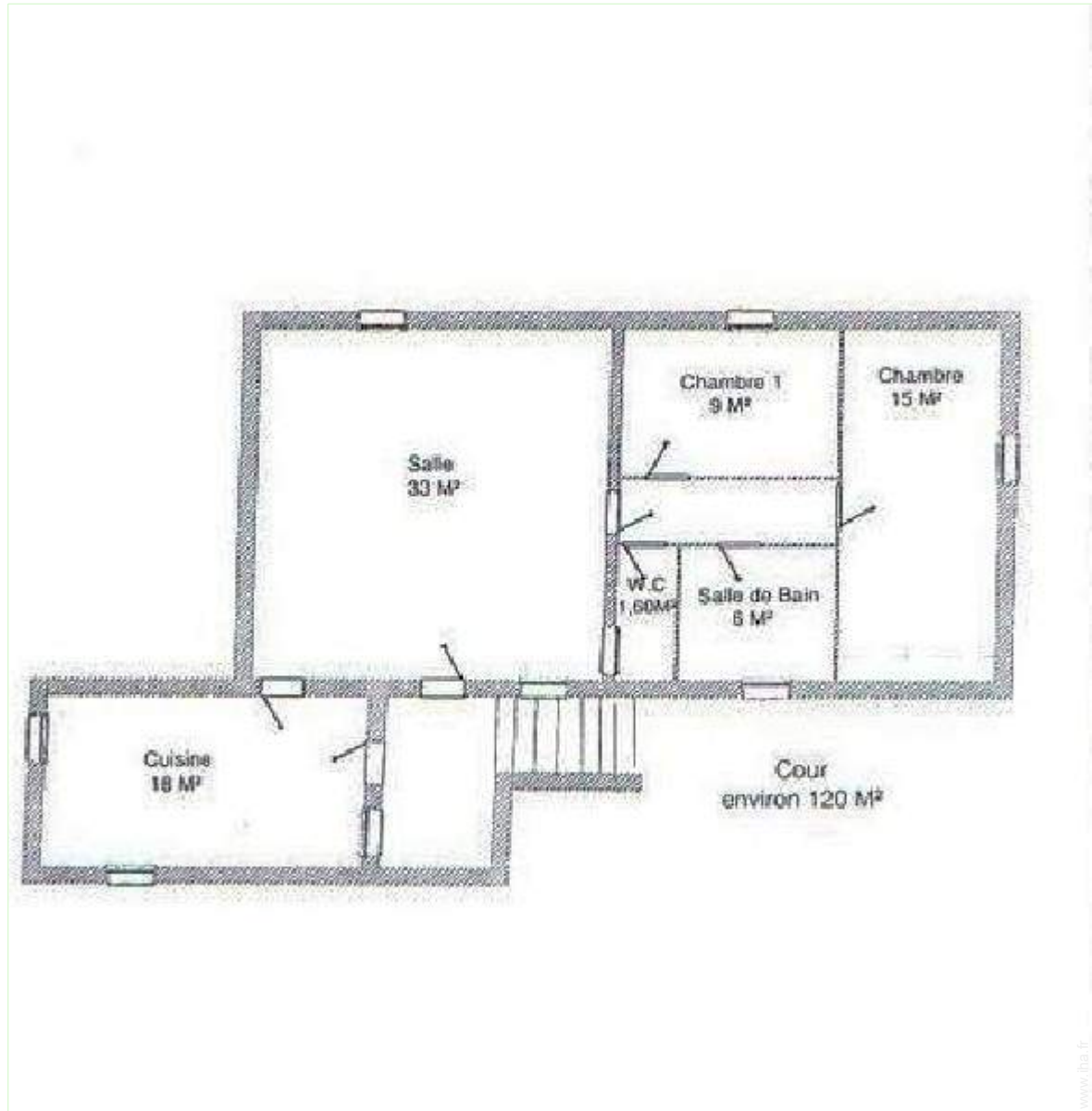
Informations pratiques

- **Informations pratiques**
Enfants bienvenus
Animaux acceptés sous conditions (s'informer auprès du propriétaire)
Location non fumeur, couverture téléphonie mobile, transport personnel souhaitable
Eau : chaude/froide
Tension électrique : 220-240V / 50Hz
Alimentation électrique : secteur



vue depuis le séjour

Plan d'agencement



Album photos - 1



la maison



façade



Cadre extérieur



vue depuis le séjour

Album photos - 2



cuisine indépendante



salle à manger



chambre



chambre



WC



salle(s) de douche

Localisation & Accès



Coordonnées GPS en degrés, minutes, secondes: Latitude 46°50'43"N - Longitude 4°35'21"E ([Hébergement](#))

Adresse

→ precelles
71490 Saint Jean de Trézy

• Autoroute (sortie) A 6

→ Chalon sur Saône, Saône et Loire, Bourgogne, France
→ Distance : 30km
→ Temps : 30'

• Autoroute (sortie) A 6

→ Beaune, Côte d'Or, Bourgogne, France
→ Distance : 27km
→ Temps : 30'

• Gare ferroviaire Le Creusot TGV

→ Le Creusot, Saône et Loire, Bourgogne, France
→ Distance : 15km
→ Temps : 15'

- Couches : Distance : 5km
- Beaune : Distance : 27km
- Autun : Distance : 27km

Contact

Nom	M. BOULLARD Guy Gîte le bât de l'ane
Adresse	Precelles
Ville	71490 ST JEAN DE TREZY
Pays	France
Tél. Fixe	+33 (0) 385454737 (France)
Tél. Mobile	+33 (0) 676700795 (France)
Langues parlées	

Calendrier des disponibilités - à partir de : mai 2012



Mai	Ma	Me	J	V	S	D	L	Ma	Me	J	V	S	D	L	Ma	Me	J	V	S	D	L	Ma	Me	J	V	S	D	L	Ma	Me	J
2012	1	2	3	4	5	6	7	8	9	10	11	12	13	14	15	16	17	18	19	20	21	22	23	24	25	26	27	28	29	30	31
																						-	-	-	-	-	-	-	-	-	

Juin	V	S	D	L	Ma	Me	J	V	S	D	L	Ma	Me	J	V	S	D	L	Ma	Me	J	V	S							
2012	1	2	3	4	5	6	7	8	9	10	11	12	13	14	15	16	17	18	19	20	21	22	23	24	25	26	27	28	29	30
	-	-	-	-	-	-	-	-	-	-	-	-	-	-	-	-	-	-	-	-	-	-	-	-	-	-	-	-	-	

Juil	D	L	Ma	Me	J	V	S	D	L	Ma	Me	J	V	S	D	L	Ma	Me	J	V	S	D	L	Ma							
2012	1	2	3	4	5	6	7	8	9	10	11	12	13	14	15	16	17	18	19	20	21	22	23	24	25	26	27	28	29	30	31
	-	-	-	-	-	-	-	-	-	-	-	-	-	-	-	-	-	-	-	-	-	-	-	-	-	-	-	-	-		

[Mois : Suivant >>](#)

Tarifs de location - Gîte - Maison en Pierre - 6 Personne(s)

Tarifs	Nuit	Week-end	Semaine	2 semaines	Mois
 Basse Saison	-	220€	370€ (Samedi)	-	-
 Moyenne Saison	-	220€	370€ (Samedi)	-	-
 Haute Saison	-	-	460€ (Samedi)	-	-

(Jour d'arrivée)

[Réserver](#)



façade



Cadre extérieur



vue depuis le séjour



la maison

Conditions de réservations

• Réservation

- Versement à la réservation : 25% du montant de la location
- Versement du solde : à la remise des clefs
- Caution demandée : 100€

• Location

- Charges comprises
- Taxe de séjours incluse
- Forfait ménage départ en sus : 40€

[► Réserver](#)

[► Contacter le propriétaire](#)

Modes de paiement acceptés

- Virement bancaire
- Chèque bancaire
- Chèque de banque
- Espèces
- Chèque vacances

Contactez directement les propriétaires

www.ihfr.fr
N° annonce
28798
>> Réserver <<

Contact

Nom	M. BOULLARD Guy Gîte le bât de l'ane
Adresse	Precelles
Ville	71490 ST JEAN DE TREZY
Pays	France
Tél. Fixe	+33 (0) 385454737 (France)
Tél. Mobile	+33 (0) 676700795 (France)

Langues parlées 