

# Gîte Côte de Granit Rose "Gîte Mer"



Gîte - Maison en Pierre, individuel (le), de 1 étage, entrée individuelle, dans un(e) Propriété

Cadre : calme, pittoresque

Capacité : 5 personne(s)

Chambre(s) : 2

Pièce(s) : 3



Gîtes de France (3 épis)  
Meublés de Tourisme (3 étoiles)

Kermaria Sulard - Côtes d'Armor (22) - Bretagne

France

Réservation : +33 (0) 2 96 23 73 23 (France)



N° annonce 43436

www.ihf.fr



>> LOCATIONS DE VACANCES

Internet  
Holiday  
Ads



Internet  
Holiday  
Ads



DE PARTICULIER A PARTICULIER

## Gîte



Gîte - Maison en Pierre, individuel(le), de 1 étage, entrée individuelle, dans un(e) Propriété

- **Idéal pour famille, couple avec bébé**
- **Vue** : sans vis à vis, jardin/parc, cour
- **Cadre** : calme, pittoresque
- **Exposition** : Sud

## Les plus

### • Parking :

Parking non couvert : 2 sur le terrain

### • Avantages :

Table de ping-pong, 4 raquette(s) de ping-pong, terrain de pétanque, 1 jeux de boules de pétanques

### • Equipements bébé :

Chaise bébé, baignoire bébé



Agencement intérieur

## Environnement & localisation



Mer

### Loisirs

#### • Loisirs à moins de 20 km / 12 miles :

Baignade, planche à voile, voile, canoë-kayak, golf, tennis, centre équitation, poney club, chemin de promenade, sentier côtier/forestier, randonnée, VTT (itinéraire circuit), cerf-volant, excursion en bateau, mini-golf, bowling, basket-ball, pêche, pêche sous-marine, terrain de pétanque

#### • Encadrement :

Ecole de voile, école d'équitation

#### • Attraits et détente :

Bar/pub, discothèque, restaurant, cinéma, parc et jardin, parc de loisirs, réserve naturelle, galerie d'art, site historique, musée, casino, centre de thalassothérapie, ferme Bio

### Environnement

#### • Site :

- Mer/océan 7,5km
- Plage de sable 7,5km
- Plage de galets 7,5km
- Piscine publique 10km
- Court de tennis public 200m
- Parcours de golf 18 trous 15km
- Base nautique 10km

#### • Commodités :

- Centre village 300m
- Location de vélo/VTT 10km
- Boulangerie 300m
- Traiteur 5km
- Petits commerces 5km
- Super marché 10km
- Salon de coiffure 300m
- Poste 300m
- Banque 10km
- Distributeur automatique de billets 5km
- Pharmacie 7,5km
- Médecin 5km
- Infirmière 5km
- Hôpital 10km



coin repas



coin repas



chambre principale

### Intérieur

- **Capacité d'accueil :**  
5 personne(s) - 2 adultes, 3 enfant(s)
- **Superficie habitable :**  
90m<sup>2</sup>
- **Agencement intérieur :**  
3 pièce(s), 2 chambre(s), 1 salle(s) de douche, 2 WC, séjour 20m<sup>2</sup>, salon 20m<sup>2</sup>, cuisine américaine, coin repas, coin du feu, buanderie
- **Couchage - lit(s) :**  
1 lit(s) king-size(s), 3 lit(s) simple(s), 1 lit(s) bébé
- **Confort :**  
Cheminée, T.V., jeux de société, collection de livres, téléphone, wifi (accès internet sans fil), armoire, placard, penderie, radio-réveil, sèche-cheveux, sèche-serviettes chauffant, chauffage central, poêle à bois, baie vitrée, fenêtre de toit, rideaux, stores, double-vitrage, volets roulants
- **Equipement ménager :**  
Vaisselle/couverts, ustensiles et batterie de cuisine, cafetière, machine à café électrique, bouilloire électrique, grille-pain, presse-agrumes, robot ménager, appareil à raclette, cuisinière à gaz, four, micro-ondes, hotte aspirante, réfrigérateur, congélateur, lave-vaisselle, lave-linge, sèche-linge, aspirateur, fer à repasser, planche à repasser

### Extérieur

- **Superficie du terrain :**  
500m<sup>2</sup>
- **Installation extérieure :**  
Terrasse 50m<sup>2</sup>
- **Cadre extérieur :**  
Cour privée 200m<sup>2</sup>, jardin paysagé 150m<sup>2</sup>, pelouse 100m<sup>2</sup>
- **Equipements extérieurs :**  
Barbecue, table(s) de jardin, 6 chaise(s) de jardin, parasol, 2 chaise(s) longue(s), WC extérieur



salle(s) de douche

### Services

- **Linge :**  
Draps, Linge de toilette, Linge de maison, Couverture(s), Couette(s), Oreiller(s)
- **Maison :**  
Nettoyage de départ possible en sus (+40€), Entretien jardin/piscine, Parking

### Informations pratiques

- **Informations pratiques**  
Enfants bienvenus  
Animaux acceptés  
Couverture téléphonie mobile, transport personnel souhaitable  
Eau : chaude/froide  
Tension électrique : 110-120V / 60Hz  
Alimentation électrique : secteur



chambre enfant

Album photos - 1



coin repas



coin repas



Agencement intérieur



chambre principale



chambre enfant

Album photos - 2



salle(s) de douche



coin du feu



vue depuis la terrasse



vue sur cour



la décoration



la décoration

### Localisation & Accès



Coordonnées GPS en degrés, minutes, secondes: Latitude 48°46'16.464"N - Longitude 3°22'4.404"O ([Ville](#))

#### Adresse

→ 13 Impasse du Crec'h  
22450 Kermaria Sulard

#### • Autoroute (sortie) RN 12

→ Guingamp, Côtes d'Armor, Bretagne, France  
→ Distance : 30km  
→ Temps : 30'

#### • Gare ferroviaire Lannion

→ Lannion, Côtes d'Armor, Bretagne, France  
→ Distance : 10km  
→ Temps : 10'

#### • Aéroport Lannion Côte de Granit

→ Lannion, Côtes d'Armor, Bretagne, France  
→ Distance : 10km  
→ Temps : 10'

• Perros Guirec : Distance : 7,5km

• Île de Bréhat : Distance : 28km

• Trélévern : Distance : 5km

### Contact

Nom	Mme DIVERRES Réjane
Adresse	6 résidence de la Forge
Ville	22660 TRELEVERN
Pays	France
Tél. Fixe	+33 (0) 2 96 23 73 23 (France) De 08:00 AM à 10:00 PM
Tél. Mobile	+33 (0) 6 83 57 38 80 (France)
Langues parlées	

Calendrier des disponibilités - à partir de : mai 2012





Mai	Ma	Me	J	V	S	D	L	Ma	Me	J	V	S	D	L	Ma	Me	J	V	S	D	L	Ma	Me	J	V	S	D	L	Ma	Me	J
2012	1	2	3	4	5	6	7	8	9	10	11	12	13	14	15	16	17	18	19	20	21	22	23	24	25	26	27	28	29	30	31
																						-	-	-	-	-	-	-	-	-	

Juin	V	S	D	L	Ma	Me	J	V	S	D	L	Ma	Me	J	V	S	D	L	Ma	Me	J	V	S							
2012	1	2	3	4	5	6	7	8	9	10	11	12	13	14	15	16	17	18	19	20	21	22	23	24	25	26	27	28	29	30
	-	-	-	-	-	-	-	-	-	-	-	-	-	-	-	-	-	-	-	-	-	-	-	-	-	-	-	-	-	

Juil	D	L	Ma	Me	J	V	S	D	L	Ma	Me	J	V	S	D	L	Ma	Me	J	V	S	D	L	Ma							
2012	1	2	3	4	5	6	7	8	9	10	11	12	13	14	15	16	17	18	19	20	21	22	23	24	25	26	27	28	29	30	31
	-	-	-	-	-	-	-	-	-	-	-	-	-	-	-	-	-	-	-	-	-	-	-	-	-	-	-	-	-		

[Mois : Suivant >>](#)

Tarifs de location - Gîte - Maison en Pierre - 5 Personne(s)

Tarifs	Nuit	Week-end	Semaine	2 semaines	Mois
 Basse Saison	-	190€	295€ (Samedi)	-	-
 Moyenne Saison	-	190€	350€ (Samedi)	-	-
 Haute Saison	-	-	615€ (Samedi)	-	-
 Spécial fêtes	-	-	385€ (Samedi)	-	-

(Jour d'arrivée)

[Réserver](#)

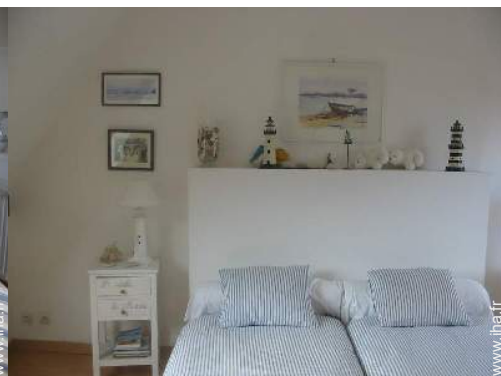




Agencement intérieur



chambre principale



chambre enfant



coin repas



coin repas

### Conditions de réservations

#### • Réservation

- Versement à la réservation : 25% du montant de la location
- Versement du solde : à la remise des clefs
- Caution demandée : 150€

#### • Location

- Charges comprises
- Taxe de séjour en sus

► [Réserver](#)

► [Contacter le propriétaire](#)

### Modes de paiement acceptés

- Chèque bancaire • Espèces • Chèque vacances

Contactez directement les propriétaires

[www.ihf.fr](http://www.ihf.fr)  
N° annonce  
43436  
>> [Réserver](#) <<

### Contact

Nom	Mme DIVERRES Réjane
Adresse	6 résidence de la Forge
Ville	22660 TRELEVERN
Pays	France
Tél. Fixe	+33 (0) 2 96 23 73 23 (France) De 08:00 AM à 10:00 PM
Tél. Mobile	+33 (0) 6 83 57 38 80 (France)

Langues parlées 