

# Location de vacances Pays des Abers "Le Phare"



Maison, individuel(le), de 1 étage, entrée individuelle, dans un(e) Voie privée

Cadre : nautique, agricole

Capacité : 6 personne(s)

Chambre(s) : 4

Pièce(s) : 6



Meublés de Tourisme (3 étoiles)

Brignogan Plage - Finistère (29) - Bretagne

France

Réservation : +33 (0) 2 98 07 79 99 (France)

N° annonce 57088

www.ihh.fr



Internet  
Holiday  
Ads



Internet  
Holiday  
Ads



### Location de vacances



Maison, individuel(le), de 1 étage, entrée individuelle, dans un(e) Voie privée

- **Idéal pour famille, sportif(s)**
- **Vue :** panoramique, mer/océan, campagne, champs agricoles, port, coucher de soleil exceptionnel
- **Cadre :** nautique, agricole
- **Exposition :** Sud-ouest

### Les plus

- **Equipements bébé :**  
Chaise bébé

**Privilèges :**  
Accès direct plage



vue panoramique

### Environnement & localisation



#### Loisirs

- **Loisirs à moins de 20 km / 12 miles :**

Baignade, plongée avec tuba, plongée sous-marine, ski nautique, jet ski, surf, planche à voile, voile, kite surf, canoë-kayak, tennis, centre équitation, VTT (itinéraire circuit), char à voile, cerf-volant, excursion en bateau, balade à cheval, mini-golf, chasse, pêche, terrain de pétanque

- **Encadrement :**

Ecole de voile, école de plongée

- **Attraits et détente :**

Bar/pub, discothèque, restaurant, cinéma, cinéma d'été, parc et jardin, parc de loisirs, réserve naturelle, antiquité & brocante, boutique d'artisanat, casino, centre de thalassothérapie

#### Environnement

- **Site :**

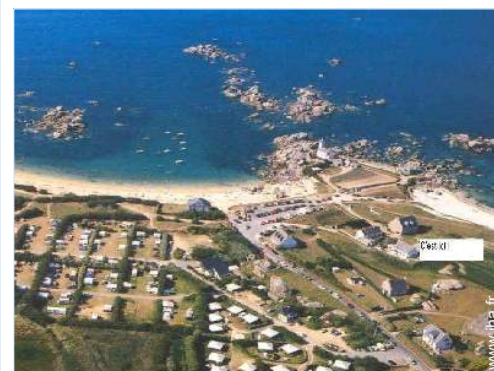
- Patinoire 25km
- Piscine chauffée 5km
- Mer/océan 50m
- Plage de sable 50m
- Plage de rocher 50m
- Piscine publique 5km
- Court de tennis public 2,5km
- Base nautique 1km
- Port de plaisance 1,5km
- Cale de mise à l'eau pour bateau 2km

- **Commodités :**

- Centre village 2km
- Centre ville 3km
- Location de vélo/VTT 1,5km
- Location de voiture 25km
- Location de bateau 1,5km
- Location de matériel de plongée 1,5km
- Location linge blanchisserie 5km
- Boulangerie 1,5km
- Traiteur 5km
- Petits commerces 1,5km
- Super marché 3km
- Salon de coiffure 3km
- Poste 1,5km
- Banque 1,5km
- Pharmacie 1,5km
- Médecin 1,5km
- Infirmière 1,5km
- Hôpital 25km



vue sur mer



vue de la propriété



vue panoramique

### Intérieur

- **Capacité d'accueil :**  
6 personne(s) - 4 adultes, 2 enfant(s)
- **Superficie habitable :**  
120m<sup>2</sup>
- **Agencement intérieur :**  
6 pièce(s), 4 chambre(s), 1 salle(s) de bain, 1 salle(s) de douche, 2 WC, séjour 15m<sup>2</sup>, salon 16m<sup>2</sup>, cuisine indépendante, salle à manger, coin du feu
- **Couchage - lit(s) :**  
2 lit(s) double(s), 1 lit(s) king-size(s), 1 lit(s) simple(s), 1 lit(s) bébé
- **Confort :**  
Cheminée, T.V., chaine hifi, lecteur DVD, prise antenne t.v., accès internet, accès internet haut débit, wifi (accès internet sans fil), placard, penderie, chauffage central, baie vitrée, fenêtre de toit, rideaux, double-vitrage, volets automatiques
- **Equipement ménager :**  
Vaisselle/couverts, ustensiles et batterie de cuisine, cafetière, machine à café électrique, machine à café espresso, bouilloire électrique, grille-pain, presse-agrumes, robot ménager, crêpière, appareil à raclette, appareil à fondue, cuisinière électrique, plaques de cuisson, four, micro-ondes, hotte aspirante, réfrigérateur, congélateur, lave-vaisselle, lave-linge, aspirateur, fer à repasser, planche à repasser

### Extérieur

- **Superficie du terrain :**  
700m<sup>2</sup>
- **Installation extérieure :**  
Terrasse 20m<sup>2</sup>, abri de jardin
- **Cadre extérieur :**  
Cour privée 200m<sup>2</sup>, jardin 700m<sup>2</sup>, pelouse 400m<sup>2</sup>
- **Equipements extérieurs :**  
Barbecue, table(s) de jardin, 8 chaise(s) de jardin, parasol, salon de jardin, 3 chaise(s) longue(s)



vue sur mer

### Services

- **Linge :**  
Draps possible en sus (+25€), Couverture(s), Oreiller(s)
- **Maison :**  
Nettoyage de départ possible en sus (+90€)

### Informations pratiques

- **Informations pratiques**  
Enfants bienvenus  
Eau : chaude/froide



vue sur mer

Album photos - 1



vue de la propriété



vue sur mer



vue panoramique



vue panoramique



vue sur mer

N° annonce 57088

[www.ihf.fr](http://www.ihf.fr)



Internet  
Holiday  
Ads



Internet  
Holiday  
Ads



DE PARTICULIER A PARTICULIER

Album photos - 2



vue sur mer



vue sur coucher de soleil



vue depuis la cuisine



Printemps



Été



Installation extérieure



vue nord-est



vue depuis le jardin/parc



terrasse



jardin



cuisine



la maison

Album photos - 3



la maison



vue depuis la cuisine



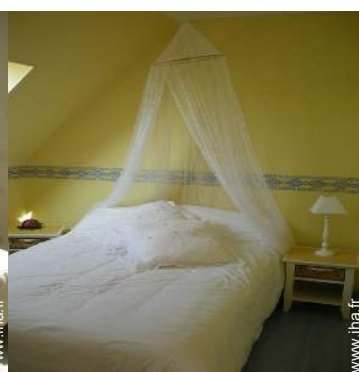
vue depuis le salon



vue depuis le séjour



chambre



grande chambre



lit(s) simple(s)



lit(s) king-size(s)



salle(s) de douche



salle(s) de douche



salle(s) de bain

### Localisation & Accès



Coordonnées GPS en degrés, minutes, secondes: Latitude 48°39'39.816"N - Longitude 4°19'40.656"O ([Ville](#))

#### Adresse

→ Le Phare  
29890 Brignogan Plage

#### • Aéroport Brest Bretagne

→ Brest, Finistère, Bretagne, France  
→ Distance : 28km  
→ Temps : 40'

#### • Gare ferroviaire Brest

→ Brest, Finistère, Bretagne, France  
→ Distance : 34km  
→ Temps : 40'

#### • Gare routière (bus) Brest

→ Brest, Finistère, Bretagne, France  
→ Distance : 34km  
→ Temps : 40'

- Kerlouan : Distance : 4km
- Lesneven : Distance : 10km
- Plouescat : Distance : 12km

### Contact

Nom	M., Mme LE DUFF Raymond
Adresse	6 rue de Penhoat
Ville	29850 GOUESNOU
Pays	France
Tél. Fixe	+33 (0) 2 98 07 79 99 (France)
Langues parlées	 

Calendrier des disponibilités - à partir de : mai 2012

Mai	Ma	Me	J	V	S	D	L	Ma	Me	J	V	S	D	L	Ma	Me	J	V	S	D	L	Ma	Me	J	V	S	D	L	Ma	Me	J
2012	1	2	3	4	5	6	7	8	9	10	11	12	13	14	15	16	17	18	19	20	21	22	23	24	25	26	27	28	29	30	31
																						-	-	-	-	-	-	-	-	-	

Juin	V	S	D	L	Ma	Me	J	V	S	D	L	Ma	Me	J	V	S	D	L	Ma	Me	J	V	S							
2012	1	2	3	4	5	6	7	8	9	10	11	12	13	14	15	16	17	18	19	20	21	22	23	24	25	26	27	28	29	30
	-	-	-	-	-	-	-	-	-	-	-	-	-	-	-	-	-	-	-	-	-	-	-	-	-	-	-	-	-	

Juil	D	L	Ma	Me	J	V	S	D	L	Ma	Me	J	V	S	D	L	Ma	Me	J	V	S	D	L	Ma							
2012	1	2	3	4	5	6	7	8	9	10	11	12	13	14	15	16	17	18	19	20	21	22	23	24	25	26	27	28	29	30	31
	-	-	-	-	-	-	-	-	-	-	-	-	-	-	-	-	-	-	-	-	-	-	-	-	-	-	-	-	-		

Réserve

[Mois : Suivant >>](#)

Tarifs de location - Maison - 6 Personne(s)

Tarifs	Nuit	Week-end	Semaine	2 semaines	Mois
<input type="checkbox"/> Basse Saison	-	-	660€ (Samedi)	-	-
<input type="checkbox"/> Moyenne Saison	-	-	750€ (Samedi)	-	-
<input type="checkbox"/> Haute Saison	-	-	1050€ (Samedi)	-	-

(Jour d'arrivée)

[Réserver](#)



vue panoramique



vue panoramique



vue sur mer



vue de la propriété



vue sur mer

### Conditions de réservations

#### • Réservation

→ Versement à la réservation :  
30% du montant de la location  
→ Caution demandée : 530€

#### • Location

→ Charges en sus  
→ Taxe de séjour en sus  
→ Forfait ménage départ en sus : 90€

► [Réserver](#)

► [Contacter le propriétaire](#)

### Modes de paiement acceptés

• Virement bancaire • Chèque bancaire • Espèces

Contactez directement les propriétaires

[www.ihaf.fr](http://www.ihaf.fr)  
N° annonce  
57088  
>> [Réserver](#) <<

### Contact

Nom	M., Mme LE DUFF Raymond
Adresse	6 rue de Penhoat
Ville	29850 GOUESNOU
Pays	France
Tél. Fixe	+33 (0) 2 98 07 79 99 (France)

Langues parlées 