

Location de vacances de Prestige Pays des Abers "Ferme manoir de Pont Jégu"



Manoir, individuel(le), de 1 étage,
entrée individuelle, dans un(e)
Propriété privée

Cadre : agréable, tranquille

Capacité : 6 personne(s)
Chambre(s) : 3
Pièce(s) : 7



Clé vacances (4 clés)
Chateaux et Demeures Traditionnelles

Cléder - Finistère (29) - Bretagne

France

Réservation : +33 (0) 2 56 29 81 39 (France)

N° annonce 41109

www.iha.fr



>> LOCATIONS DE VACANCES

Internet
Holiday
Ads



Internet
Holiday
Ads



DE PARTICULIER A PARTICULIER

Location de vacances de Prestige



Manoir, individuel(le), de 1 étage, entrée individuelle, dans un(e) Propriété privée

- **Idéal pour tout public, famille**
- **Vue :** sans vis à vis, mer/océan, piscine, jardin/parc, lac, village
- **Cadre :** agréable, tranquille
- **Exposition :** Sud-est

Les plus

- **Piscine :**
Piscine privée, originale (longueur 5m, largeur 5m, diamètre 5m), chauffée, système éclairage, accès par escalier, accès par échelle, sécurité enfant (ouverte du '01 juin' au '01 octobre')
- **Parking :**
Parking non couvert : 2 place(s) réservée(s)
- **Avantages :**
3 vélo(s), 1 planche(s) à voile
- **Equipements bébé :**
Chaise bébé, pot bébé



Printemps

Environnement & localisation



Campagne



Pêche



Thalasso

Loisirs

- **Loisirs à moins de 20 km / 12 miles :**

Baignade, plongée avec tuba, plongée sous-marine, ski nautique, surf, planche à voile, voile, kite surf, golf, tennis, centre équitation, VTT (itinéraire circuit), char à voile, cerf-volant, skate board (rampe), pêche, pêche au gros, pêche à la ligne, pêche sous-marine

- **Encadrement :**

Ecole de voile, école de plongée, école de tennis

- **Attraits et détente :**

Bar/pub, discothèque, restaurant, cinéma, parc marin, réserve naturelle, casino, ferme Bio

Environnement

- **Site :**

- Mer/océan 2km
- Plage de sable 2km
- Calanque, crique 2km
- Parcours de golf 18 trous 15km
- Spot de windsurf 3km
- Spot de surf 5km
- Base nautique 3km
- Plan d'eau 100m
- Port de plaisance 10km
- Cale de mise à l'eau pour bateau 2km
- Cale de mise à l'eau pour jet-ski 2km

- **Commodités :**

- Centre village 500m
- Location de vélo/VTT 1km
- Location de voiture 4km
- Location de bateau 3km
- Boulangerie 100m
- Traiteur 100m
- Petits commerces 100m
- Super marché 100m
- Salon de coiffure 100m
- Poste 100m
- Banque 100m
- Distributeur automatique de billets 100m
- Pharmacie 100m
- Médecin 100m
- Infirmière 100m



vue sur jardin/parc



panorama



vue sur piscine

Extérieur

- **Superficie du terrain :**
300m²
- **Installation extérieure :**
Terrasse 30m², solarium 20m², abri de jardin
- **Cadre extérieur :**
Cour privée 50m², terrain clos 200m², jardin paysagé 300m², pelouse 100m²
- **Equipements extérieurs :**
Salon d'été, barbecue, table(s) de jardin, 6 chaise(s) de jardin, parasol, salon de jardin, 4 chaise(s) longue(s), 4 transat(s)



coin du feu

Intérieur

- **Capacité d'accueil :**
6 personne(s) - 6 adultes
- **Superficie habitable :**
180m²
- **Agencement intérieur :**
7 pièce(s), 3 chambre(s), 1 salle(s) de bain, 1 salle(s) de douche, 2 WC, séjour 40m², salon 20m², cuisine américaine, salle à manger, coin repas, coin du feu, salon télévision, salon bibliothèque, salon de musique, bureau, buanderie, cellier
- **Couchage - lit(s) :**
2 lit(s) double(s), 2 lit(s) simple(s)
- **Confort :**
Cheminée, T.V., home cinéma, chaine hifi, magnétoscope, lecteur DVD, collection de livres, collection de films, ordinateur, accès internet, accès internet haut débit, wifi (accès internet sans fil), armoire, placard, penderie, radio-réveil, sèche-cheveux, sèche-serviettes chauffant, chauffage électrique, fenêtre de toit, double-vitrage
- **Equipement ménager :**
Vaisselle/couverts, ustensiles et batterie de cuisine, cafetière, machine à café électrique, bouilloire électrique, grille-pain, presse-agrumes, robot ménager, appareil à raclette, cuisinière électrique, plaques de cuisson, four, micro-ondes, hotte aspirante, réfrigérateur, congélateur, lave-vaisselle, lave-linge, sèche-linge, aspirateur, fer à repasser, planche à repasser

Services

- **Linge :**
Draps (1 fois/semaine), Linge de toilette (1 fois/semaine), Couverture(s), Couette(s), Oreiller(s)
- **Maison :**
Entretien ménager possible en sus (1 fois/semaine +50€), Entretien jardin/piscine (1 fois/semaine), Parking

Informations pratiques

- **Informations pratiques**
Enfants bienvenus
Animaux acceptés
Couverture téléphonie mobile, transport personnel souhaitable
Eau : chaude/froide
Tension électrique : 220V / 60Hz



salle à manger

Album photos - 1



panorama



vue sur jardin/parc



Printemps



vue sur piscine



salle à manger

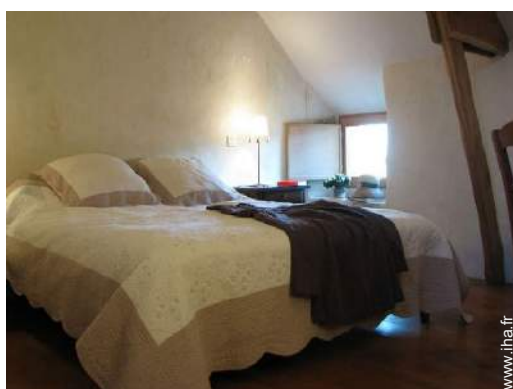
Album photos - 2



coin du feu



salon bibliothèque



grande chambre



chambre



chambre d'ami



chambre junior



salle(s) de bain

Album photos - 3



salon de musique



cuisine américaine



panorama



Pêche



vue depuis le jardin/parc

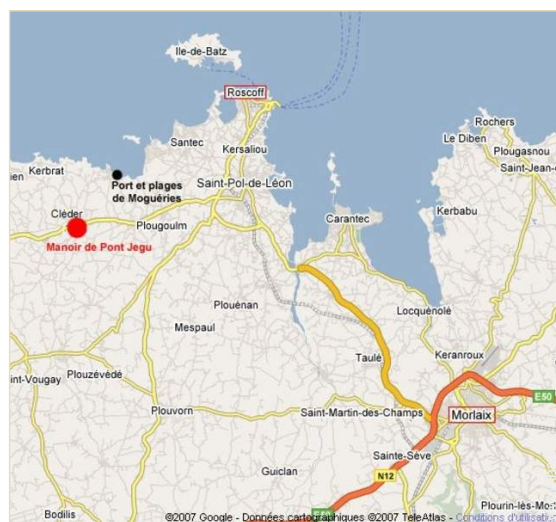


vue sur mer



mer/océan

Plan d'accès



Localisation & Accès



Coordonnées GPS en degrés, minutes, secondes: Latitude 48°39'40"N - Longitude 4°5'57"O ([Hébergement](#))

Adresse

→ Pont Jégu route de Tréflaouénan
29233 Cléder

● Aéroport Brest Bretagne

→ Brest, Finistère, Bretagne, France
→ Distance : 41km
→ Temps : 30'

● Gare ferroviaire Morlaix

→ Morlaix, Finistère, Bretagne, France
→ Distance : 22km
→ Temps : 20'

● Gare maritime Roscoff Boscon

→ Roscoff, Finistère, Bretagne, France
→ Distance : 10km
→ Temps : 15'

- Roscoff : Distance : 10km
- Brest : Distance : 40km
- Carantec : Distance : 15km

Contact

Nom	M. QUIVORON Jean François
Adresse	13 rue Charles Gounod
Ville	29200 BREST
Pays	France
Tél. Fixe	+33 (0) 2 56 29 81 39 (France)
Tél. Mobile	+33 (0) 6 80 87 94 05 (France)

Langues parlées 

Location de vacances de Prestige
Pays des Abers - France
"Ferme manoir de Pont Jégu"

8
[Réserver](#)

Calendrier des disponibilités - à partir de : mai 2012

Mai	Ma	Me	J	V	S	D	L	Ma	Me	J	V	S	D	L	Ma	Me	J	V	S	D	L	Ma	Me	J	V	S	D	L	Ma	Me	J
2012	1	2	3	4	5	6	7	8	9	10	11	12	13	14	15	16	17	18	19	20	21	22	23	24	25	26	27	28	29	30	31

Juin	V	S	D	L	Ma	Me	J	V	S	D	L	Ma	Me	J	V	S	D	L	Ma	Me	J	V	S							
2012	1	2	3	4	5	6	7	8	9	10	11	12	13	14	15	16	17	18	19	20	21	22	23	24	25	26	27	28	29	30

Juil	D	L	Ma	Me	J	V	S	D	L	Ma	Me	J	V	S	D	L	Ma	Me	J	V	S	D	L	Ma							
2012	1	2	3	4	5	6	7	8	9	10	11	12	13	14	15	16	17	18	19	20	21	22	23	24	25	26	27	28	29	30	31

Réservez
 Moyenne Saison
 Haute Saison

[Mois : Suivant >>](#)

Tarifs de location - Manoir - 6 Personne(s)

Tarifs	Nuit	Week-end	Semaine	2 semaines	Mois
■ Basse Saison	-	-	650€ (Samedi)	-	-
■ Moyenne Saison	-	-	1000€ (Samedi)	-	-
■ Haute Saison	-	-	1650€ (Samedi)	-	-

(Jour d'arrivée)

[Réserver](#)





Printemps



vue sur piscine



salle à manger



panorama



vue sur jardin/parc

Conditions de réservations

• Réservation

- Versement à la réservation : 30% du montant de la location
- Versement du solde : 1 mois avant le séjour
- Caution demandée : 500€

• Location

- Charges en sus
- Taxe de séjour en sus
- Forfait ménage départ en sus : 50€
- Prévoir supplément pour :
 - bois de chauffage

[► Réserver](#)

[► Contacter le propriétaire](#)

Contactez directement les propriétaires

www.ihaf.fr

N° annonce

41109

>> Réserver <<

Contact

Nom	M. QUIVORON Jean François
Adresse	13 rue Charles Gounod
Ville	29200 BREST
Pays	France
Tél. Fixe	+33 (0) 2 56 29 81 39 (France)
Tél. Mobile	+33 (0) 6 80 87 94 05 (France)

Langues parlées  

Modes de paiement acceptés

- Mandat postal international
- Virement bancaire
- Chèque bancaire
- Chèque de banque
- Travellers Cheques
- Espèces
- Chèque vacances

N° annonce 41109

www.ihaf.fr



>> LOCATIONS DE VACANCES

Internet
Holiday
Ads



Internet
Holiday
Ads



DE PARTICULIER A PARTICULIER