

# Location de vacances de Charme Côte calabraise Appartement de Charme



**Appartement de Charme** au 2ème étage, entrée individuelle, dans un(e) Maison de 2 étages

Cadre : agréable, romantique

Capacité : **5 personne(s)**

Chambre(s) : **2**

Pièce(s) : **4**

Tropea - Province de Vibo Valentia (VV) - Calabre  
Italie

N° annonce 6472

[www.ihf.fr](http://www.ihf.fr)



>> LOCATIONS DE VACANCES

Internet  
Holiday  
Ads



Internet  
Holiday  
Ads



DE PARTICULIER A PARTICULIER

### Location de vacances de Charme

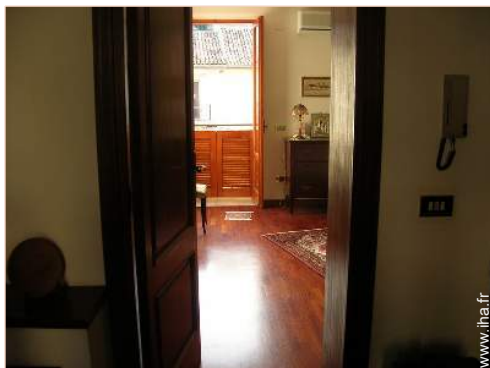


Appartement de Charme au 2ème étage, entrée individuelle, dans un(e) Maison de 2 étages

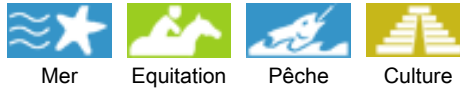
- **Idéal pour lune de miel, famille**
- **Vue :** panoramique, mer/océan, ville, sur les toits, rue piétonne, coucher de soleil exceptionnel
- **Cadre :** agréable, romantique

### Les plus

- **Parking :**  
Parking non couvert
- **Avantages :**  
Piano
- **Equipements bébé :**  
Baignoire bébé



### Environnement & localisation



#### Loisirs

- **Loisirs à moins de 20 km / 12 miles :**  
Ski nautique, surf, planche à voile, voile, tennis, centre équitation, excursion en bateau, pêche, pêche sous-marine
- **Encadrement :**  
Ecole de voile, école de tennis, école d'équitation
- **Attraits et détente :**  
Bar/pub, discothèque, restaurant, cinéma d'été, site historique, théâtre d'été, antiquité & brocante, boutique d'artisanat

#### Environnement

- **Site :**
  - Mer/océan
  - Plage de sable
  - Plage de rocher
  - Spot de surf
  - Lac
  - Port de plaisance
- **Commodités :**
  - Centre ville
  - Arrêt/station de bus
  - Liaison bus plage
  - Location de vélo/VTT
  - Location de moto/scooter
  - Location de voiture
  - Location de bateau
  - Traiteur
  - Petits commerces
  - Super marché
  - Salon de coiffure
  - Cyber café
  - Poste
  - Banque
  - Distributeur automatique de billets
  - Pharmacie
  - Médecin
  - Hôpital



N° annonce 6472

[www.ihf.fr](http://www.ihf.fr)



>> LOCATIONS DE VACANCES

Internet  
Holiday  
Ads



Internet  
Holiday  
Ads



DE PARTICULIER A PARTICULIER

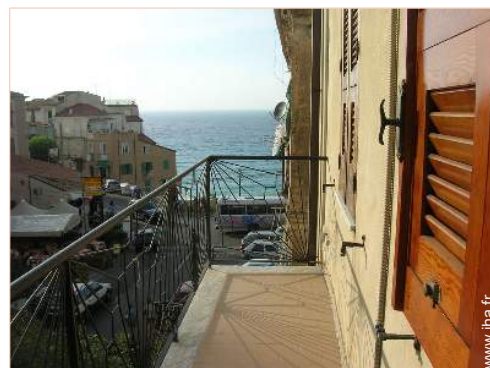


### Intérieur

- **Capacité d'accueil :**  
5 personne(s) - 4 adultes, 1 enfant(s)
- **Superficie habitable :**  
90m<sup>2</sup>
- **Agencement intérieur :**  
4 pièce(s), 2 chambre(s), 1 salle(s) de bain, 2 WC, séjour, salon, kitchenette, coin repas
- **Couchage - lit(s) :**  
1 lit(s) double(s), 2 lit(s) simple(s), 1 lit(s) bébé
- **Confort :**  
Cheminée, T.V., lecteur DVD, collection de livres, collection de films, prise antenne t.v., sèche-cheveux, partiellement climatisé, ventilateur d'appoint, chauffage électrique, interphone
- **Equipement ménager :**  
Vaisselle/couverts, ustensiles et batterie de cuisine, cafetière, machine à café espresso, cuisinière à gaz, cuisinière électrique, four, hotte aspirante, réfrigérateur, congélateur, aspirateur, fer à repasser

### Extérieur

- **Installation extérieure :**  
Terrasse, balcon
- **Cadre extérieur :**  
Cour privée



### Services

- **Linge :**  
Draps, Linge de toilette, Linge de maison
- **Maison :**  
Nettoyage de départ
- **Personnel :**  
Blanchisserie

### Informations pratiques

- **Informations pratiques**  
Enfants bienvenus  
Couverture téléphonie mobile  
Eau : chaude/froide  
Tension électrique : 220-240V / 50Hz  
Alimentation électrique : générateur collectif




Album photos - 1



Album photos - 2



### Localisation & Accès

 Coordonnées GPS en degrés, minutes, secondes: Latitude 38°40'39.18"N - Longitude 15°53'52.08"E ([Ville](#))

#### Adresse

→ Via Umberto I, 44  
89861 Tropea

#### • Aéroport Lamezia Terme

→ Lamezia Terme, Province de Catanzaro, Calabre, Italie  
→ Distance : 50km  
→ Temps : 1h

#### • Autoroute (sortie) A 3

→ Pizzo, Province de Vibo Valentia, Calabre, Italie  
→ Distance : 34km  
→ Temps : 45'

#### • Gare ferroviaire Tropea

→ Tropea, Province de Vibo Valentia, Calabre, Italie  
→ Distance : 500m  
→ Temps : 5'

• Pizzo : Distance : 30km

• Reggio de Calabre : Distance : 90km

• Messine : Distance : 90km

### Conditions de réservations

#### • Réservation

→ Versement à la réservation :  
30% du montant de la location  
→ Versement du solde :  
à la remise des clefs  
→ Caution demandée : 200€

#### • Location

→ Charges comprises  
→ Forfait ménage départ inclus  
→ Prévoir supplément pour :  
- bois de chauffage

[▶ Réserver](#)

[▶ Contacter le propriétaire](#)

### Modes de paiement acceptés

• Mandat postal international • Virement  
bancaire

Contactez directement les propriétaires

**[www.iha.fr](http://www.iha.fr)**  
**N° annonce**  
**6472**  
**>> Réserver <<**

### Contact

Nom DOMENICO Accorinti  
Adresse Via Umberto I, 44  
Ville 89861 TROPEA  
Pays Italie

Langues  
parlées

