

Location de vacances Côte Sorrentine "Villa Jacono"



Villa, individuel(le), de 2 étages,
entrée individuelle, dans un(e)
Propriété de Charme

Cadre : enchanteur, romantique

Capacité : 8 personne(s)

Chambre(s) : 3

Pièce(s) : 7



Charmance

Piano di Sorrento - Province de Naples (NA) - Campanie
Italie

N° annonce 24950

www.ihf.fr



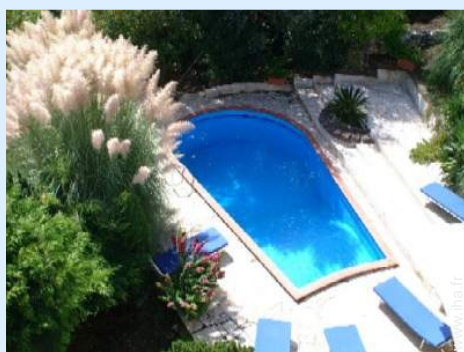
Internet
Holiday
Ads



Internet
Holiday
Ads



Location de vacances



Villa, individuel(le), de 2 étages, entrée individuelle, dans un(e) Propriété de Charme

- **Idéal pour tout public, plusieurs familles**

- **Vue** : panoramique, sans vis à vis, mer/océan, piscine, jardin/parc, village

- **Cadre** : enchanteur, romantique

- **Exposition** : Sud-est

Les plus

- **Piscine** :

Piscine privée, système éclairage, accès par échelle, douche extérieure (ouverte du '01 mai' au '30 novembre')

- **Parking** :

Parking non couvert : dans la résidence

- **Avantages** :

Table de billard

- **Equipements bébé** :

Chaise bébé



vue depuis le jardin/parc

Environnement & localisation



Mer



Equitation



Pêche



Culture

Loisirs

- **Loisirs à moins de 20 km / 12 miles** :

Sentier côtier/forestier, randonnée, excursion en bateau

- **Encadrement** :

Ecole de plongée, école d'équitation

- **Attraits et détente** :

Bar/pub, restaurant

Environnement

- **Site** :

- Mer/océan 4km
- Plage de sable 4km

- **Commodités** :

- Centre village 100m
- Centre ville 100m
- Arrêt/station de bus 100m
- Location de vélo/VTT 7,5km
- Location de moto/scooter 7,5km
- Location de voiture 7,5km
- Location de bateau 4km
- Boulangerie 100m
- Petits commerces 100m
- Super marché 100m
- Poste 1km
- Banque 4km
- Pharmacie 4km
- Hôpital 7,5km



Agencement intérieur

N° annonce 24950

www.iha.fr



>> LOCATIONS DE VACANCES

Internet
Holiday
Ads



Internet
Holiday
Ads



DE PARTICULIER A PARTICULIER



vue mer

Intérieur

- **Capacité d'accueil :**

8 personne(s) - 8 adultes

- **Superficie habitable :**

350m²

- **Agencement intérieur :**

7 pièce(s), 3 chambre(s), cabine nuit, 1 salle (s) de douche, 1 WC, séjour 150m², cuisine indépendante, salle à manger, coin du feu, salon télévision, salle de jeux, buanderie, loggia

- **Couchage - lit(s) :**

4 lit(s) double(s), 2 lit(s) king-size(s), 2 lit(s) queen-size(s), 1 canapé-lit(s) 2 pers, 2 lit(s) simple(s), 1 canapé-lit(s) 1pers, 1 lit(s) bébé, 2 possibilité couchage(s) supplémentaire(s)

- **Confort :**

Cheminée, T.V., lecteur DVD, collection de livres, cable/satellite, armoire, penderie, coffre sécurisé, sèche-cheveux, partiellement climatisé, chauffage central, baie vitrée, rideaux, volets roulants

- **Equipement ménager :**

Vaisselle/couverts, ustensiles et batterie de cuisine, cafetière, bouilloire électrique, grille-pain, presse-agrumes, cuisinière à gaz, four, micro-ondes, réfrigérateur, congélateur, lave-vaisselle, lave-linge, aspirateur, fer à repasser, planche à repasser

Extérieur

- **Superficie du terrain :**

500m²

- **Installation extérieure :**

Terrasse 15m², solarium 50m²

- **Cadre extérieur :**

Cour privée 50m², jardin 500m², jardin tropical 30m²

- **Equipements extérieurs :**

Salon d'été, barbecue, table(s) de jardin, chaise(s) de jardin, parasol, salon de jardin, 5 chaise(s) longue(s), 6 transat(s), douche extérieure



salle à manger

Services

- **Linge :**

Draps (1 fois/semaine), Linge de toilette (1 fois/semaine), Linge de maison (1 fois/semaine), Draps de plage, Couverture(s), Oreiller(s)

- **Maison :**

Entretien ménager possible en sus (1 fois/semaine +30€), Nettoyage de départ possible en sus (+150€), Entretien jardin/piscine, Parking, Transfert gare aéroport possible en sus (+130€)

- **Personnel :**

Personnel de maison possible en sus (+30 €), Cuisinier/ière(s) possible en sus (+120€), Chauffeur possible en sus (+50€), Blanchisserie

- **Restauration :**

Petit déjeuner possible en sus (+8€), Demi pension possible en sus, Pension complete possible en sus

Informations pratiques

- **Informations pratiques**

Enfants bienvenus
Animaux acceptés sous conditions (s'informer auprès du propriétaire)
Couverture téléphonie mobile, transport personnel souhaitable
Eau : chaude/froide, eau non potable
Tension électrique : 220-240V / 50Hz



vue depuis le séjour

Album photos - 1



Agencement intérieur



vue depuis le jardin/parc



vue mer



vue depuis le séjour

Album photos - 2



salle à manger

cuisine indépendante



salle à manger

Agencement intérieur et commodités



Agencement intérieur et commodités

Agencement intérieur



vue depuis le séjour

Album photos - 3



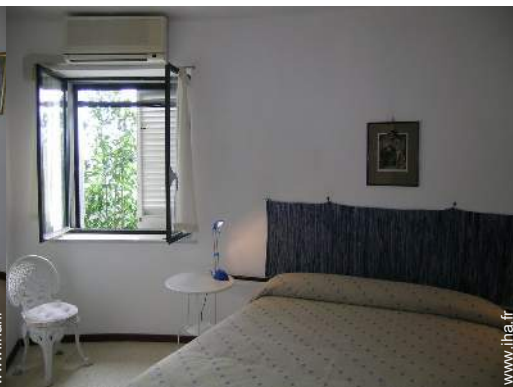
salle de jeux



chambre



chambre



chambre



chambre d'ami



chambre d'ami



vue depuis le jardin/parc



salle à manger

Localisation & Accès



Coordonnées GPS en degrés, minutes, secondes: Latitude 40°37'54.552"N - Longitude 14°25'9.768"E ([Ville](#))

Adresse

→ Via Francesco Ciampa, 10
80063 Piano di Sorrento

• Gare ferroviaire Circumvesuviana

→ Piano di Sorrento, Province de Naples, Campanie, Italie
→ Distance : 200m
→ Temps : 5'

• Gare routière (bus) fermata a Piano di Sorrento

→ Piano di Sorrento, Province de Naples, Campanie, Italie
→ Distance : 200m
→ Temps : 5'

• Aéroport Naples Capodichino

→ Naples, Province de Naples, Campanie, Italie
→ Distance : 45km
→ Temps : 1h

• Pompéi (Scavi) : Distance : 20km

• Amalfi : Distance : 25km

• Positano : Distance : 10km

Contact

Nom	M. IACONO Ettore
Adresse	Via Meta Amalfi, 81 San Pietro
Ville	80063 PIANO DI SORRENTO
Pays	Italie
Tél. Mobile	+39 339 8879280 (Italie)
Langues parlées	 

Calendrier des disponibilités - à partir de : mai 2012

Mai	Ma	Me	J	V	S	D	L	Ma	Me	J	V	S	D	L	Ma	Me	J	V	S	D	L	Ma	Me	J	V	S	D	L	Ma	Me	J
2012	1	2	3	4	5	6	7	8	9	10	11	12	13	14	15	16	17	18	19	20	21	22	23	24	25	26	27	28	29	30	31
																						-	-	-	-	-	-	-	-	-	

Juin	V	S	D	L	Ma	Me	J	V	S	D	L	Ma	Me	J	V	S	D	L	Ma	Me	J	V	S							
2012	1	2	3	4	5	6	7	8	9	10	11	12	13	14	15	16	17	18	19	20	21	22	23	24	25	26	27	28	29	30
	-	-	-	-	-	-	-	-	-	-	-	-	-	-	-	-	-	-	-	-	-	-	-	-	-	-	-	-	-	

Juil	D	L	Ma	Me	J	V	S	D	L	Ma	Me	J	V	S	D	L	Ma	Me	J	V	S	D	L	Ma							
2012	1	2	3	4	5	6	7	8	9	10	11	12	13	14	15	16	17	18	19	20	21	22	23	24	25	26	27	28	29	30	31
	-	-	-	-	-	-	-	-	-	-	-	-	-	-	-	-	-	-	-	-	-	-	-	-	-	-	-	-	-		

Moyenne Saison
 Réservé
 Haute Saison

[Mois : Suivant >>](#)

Tarifs de location - Villa - 8 Personne(s)

Tarifs	Nuit	Week-end	Semaine	2 semaines	Mois
 Basse Saison	330€ ↓ > 3	-	2000€	-	-
 Moyenne Saison	470€ > 4	-	2800€ (Samedi)	-	-
 Haute Saison	-	-	3800€ (Samedi)	-	-
 Spécial fêtes	450€ > 3	-	3000€	-	-
 Période promotionnelle	250€ ↓ > 3	-	1500€	-	-

↓ Tarif dégressif (Jour d'arrivée) > Minimum Nuit

[Réserver](#)



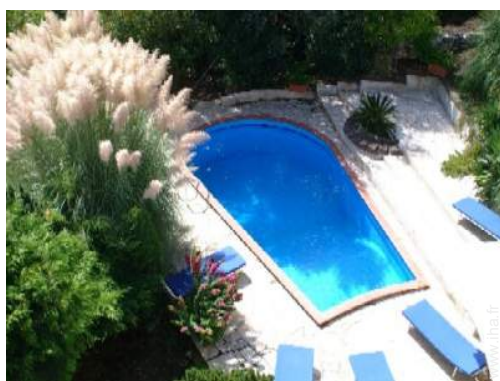
vue depuis le jardin/parc



vue mer



vue depuis le séjour



Agencement intérieur



Conditions de réservations

• Réservation

- Versement à la réservation : 50% du montant de la location
- Versement du solde : 45 jours avant le séjour
- Caution demandée : 800€

• Location

- Charges en sus
- Taxe de séjours incluse
- Forfait ménage départ en sus : 150€
- Prévoir supplément pour :
 - animaux
 - lit(s) supplémentaire(s)

► Réserver

► Contacter le propriétaire

Contactez directement les propriétaires

www.ihaf.fr
N° annonce
24950
>> Réserver <<

Contact

Nom	M. IACONO Ettore
Adresse	Via Meta Amalfi, 81 San Pietro
Ville	80063 PIANO DI SORRENTO
Pays	Italie
Tél. Mobile	+39 339 8879280 (Italie)

Langues parlées



Modes de paiement acceptés

• Virement bancaire • PayPal • Espèces

N° annonce 24950

www.ihaf.fr



>> LOCATIONS DE VACANCES

Internet
Holiday
Ads



Internet
Holiday
Ads



DE PARTICULIER A PARTICULIER