

# Location de vacances Cilento "Villa Cecilia"



**Appartement** au rez-de-chaussée,  
entrée individuelle, dans un(e)  
Résidence de standing de 2 étages

Cadre : propice au repos,  
pittoresque

Capacité : 6 personne(s)  
Chambre(s) : 2  
Pièce(s) : 6

Pisciotta - Province de Salerne (SA) - Campanie  
Italie

N° annonce 3395

[www.ihf.fr](http://www.ihf.fr)



Internet  
Holiday  
Ads



Internet  
Holiday  
Ads



## Location de vacances



Appartement au rez-de-chaussée, entrée individuelle, dans un(e) Résidence de standing de 2 étages

- **Idéal pour famille, couple**
- **Vue** : sans vis à vis, mer/océan, piscine, jardin/parc, coucher de soleil exceptionnel, nocturne scintillante
- **Cadre** : propice au repos, pittoresque
- **Exposition** : Sud-est

## Les plus

- **Piscine** :  
Piscine dans la résidence, rectangulaire (longueur 4m, largeur 2m), accès par échelle, pataugeoire (ouverte du '01 juillet' au '31 août')
- **Parking** :  
Parking non couvert : sur le terrain
- **Equipements bébé** :  
Chaise bébé, table à langer, baignoire bébé



vue depuis la chambre

## Environnement & localisation



### Loisirs

- **Loisirs à moins de 20 km / 12 miles** :  
Baignade, Pédalo, plongée avec tuba, plongée sous-marine, balade à cheval
- **Attraits et détente** :  
Bar/pub, discothèque, restaurant, cinéma, cinéma d'été, réserve naturelle, site historique, musée, théâtre d'été, centre de remise en forme, centre de beauté

### Environnement

- **Site** :
  - Mer/océan 1km
  - Plage de sable 1km
  - Plage de galets 1km
  - Plage de rocher 1km
  - Court de tennis public 5km
  - Port de plaisance 5km
  - Via ferrata 5km
- **Commodités** :
  - Centre village 3km
  - Centre ville 3km
  - Location de voiture 5km
  - Location de matériel de plongée 5km
  - Boulangerie 3km
  - Petits commerces 3km
  - Super marché 3km
  - Salon de coiffure 3km
  - Cyber café 5km
  - Poste 3km
  - Banque 3km
  - Pharmacie 3km
  - Médecin 3km
  - Hôpital 3km
  - Dispensaire 3km



Cadre extérieur à disposition des hôtes



douche extérieure



terrasse

### Extérieur

- **Superficie du terrain :**  
2000m<sup>2</sup>
- **Installation extérieure :**  
Terrasse
- **Cadre extérieur :**  
Terrain clos 2000m<sup>2</sup>, jardin > 1000m<sup>2</sup>, oliveraie, bassin
- **Equipements extérieurs :**  
Barbecue, table(s) de jardin, chaise(s) de jardin, parasol, salon de jardin, transat(s), rocking chair(s), balancelle, balançoire, douche extérieure



Vue

### Intérieur

- **Capacité d'accueil :**  
6 personne(s)
- **Superficie habitable :**  
80m<sup>2</sup>
- **Agencement intérieur :**  
6 pièce(s), 2 chambre(s), 1 salle(s) de bain, 1 salle(s) de douche, 1 WC, séjour, cuisine américaine, salon télévision, buanderie
- **Couchage - lit(s) :**  
2 lit(s) double(s), 2 lit(s) simple(s), 1 lit(s) bébé
- **Confort :**  
T.V., prise antenne t.v., cable/satellite, armoire, sèche-cheveux
- **Equipement ménager :**  
Vaisselle/couverts, ustensiles et batterie de cuisine, cafetière, machine à café espresso, bouilloire électrique, grille-pain, presse-agrumes, grille-viande, cuisinière à gaz, four, micro-ondes, hotte aspirante, réfrigérateur, lave-linge, fer à repasser, planche à repasser

### Services

- **Linge :**  
Draps possible en sus (1 fois/semaine +5€), Linge de toilette possible en sus (1 fois/semaine +5€), Linge de maison possible en sus (1 fois/semaine +5€)
- **Maison :**  
Nettoyage de départ, Entretien jardin/piscine (1 fois/semaine), Parking

### Informations pratiques

- **Informations pratiques**  
Enfants bienvenus  
Animaux acceptés  
Présence sur place : animaux domestiques  
Couverture téléphonie mobile  
Eau : chaude/froide
- **Accueil de personne handicapée**  
Accès fauteuil roulant



vue sur jardin/parc

Album photos - 1



douche extérieure



Cadre extérieur à disposition des hôtes



vue depuis la chambre



terrasse



vue sur jardin/parc

Album photos - 2



Vue



vue depuis la cuisine



salle(s) de bain



chambre



Equipements extérieurs



vue depuis le séjour



vue depuis la cuisine



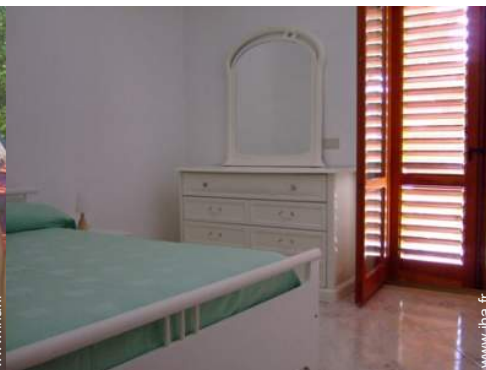
vue depuis le séjour



vue sur mer



vue depuis la terrasse



chambre



séjour

Album photos - 3



salon télévision



vue depuis la terrasse



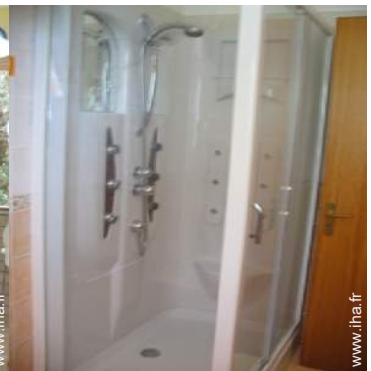
Cadre extérieur



cuisine américaine



cuisine



salle(s) de douche



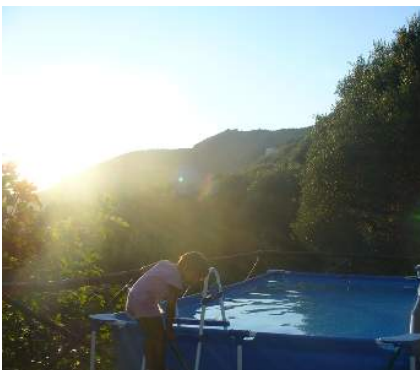
Installation extérieure



séjour



terrasse



vue depuis la piscine



Equipements extérieurs à disposition des hôtes



Été

### Localisation & Accès



Coordonnées GPS en degrés, minutes, secondes: Latitude 40°6'33.588"N - Longitude 15°14'1.356"E ([Ville](#))

#### Adresse

→ Località Marina Campagna  
84066 Pisciotta

#### • Aéroport Naples Capodichino

→ Naples, Province de Naples, Campanie, Italie  
→ Distance : 200km  
→ Temps : 2h30'

#### • Autoroute (sortie) Battipaglia

→ Battipaglia, Province de Salerne, Campanie, Italie  
→ Distance : 110km  
→ Temps : 1h

#### • Gare ferroviaire Pisciotta-Palinuro

→ Pisciotta, Province de Salerne, Campanie, Italie  
→ Distance : 5km  
→ Temps : 10'

- Pisciotta : Distance : 3km
- Palinuro : Distance : 7,5km
- Ascea : Distance : 5km

### Contact

Nom	Mme GUGLIELMI Cecilia
Adresse	via Canonico de Luca 16
Ville	84040 CELLE DI BULGHERIA
Pays	Italie
Tél. Mobile	+39 329 8297683 (Italie)
Tél. Mobile2	+39 339 2683831 (Italie)
Langues parlées	

Calendrier des disponibilités - à partir de : mai 2012

Mai	Ma	Me	J	V	S	D	L	Ma	Me	J	V	S	D	L	Ma	Me	J	V	S	D	L	Ma	Me	J							
2012	1	2	3	4	5	6	7	8	9	10	11	12	13	14	15	16	17	18	19	20	21	22	23	24	25	26	27	28	29	30	31
																						-	-	-	-	-	-	-	-	-	

Juin	V	S	D	L	Ma	Me	J	V	S	D	L	Ma	Me	J	V	S	D	L	Ma	Me	J	V	S							
2012	1	2	3	4	5	6	7	8	9	10	11	12	13	14	15	16	17	18	19	20	21	22	23	24	25	26	27	28	29	30
	-	-	-	-	-	-	-	-	-	-	-	-	-	-	-	-	-	-	-	-	-	-	-	-	-	-	-	-	-	

Juil	D	L	Ma	Me	J	V	S	D	L	Ma	Me	J	V	S	D	L	Ma	Me	J	V	S	D	L	Ma							
2012	1	2	3	4	5	6	7	8	9	10	11	12	13	14	15	16	17	18	19	20	21	22	23	24	25	26	27	28	29	30	31
	-	-	-	-	-	-	-	-	-	-	-	-	-	-	-	-	-	-	-	-	-	-	-	-	-	-	-	-	-		

■ Moyenne Saison ■ Haute Saison

[Mois : Suivant >>](#)

Tarifs de location - Appartement - 6 Personne(s)

Tarifs	Nuit	Week-end	Semaine	2 semaines	Mois
<span style="color: #008000;">■</span> Basse Saison	50€ > 3	180€ (Vendredi)	350€	650€	1120€
<span style="color: #0000ff;">■</span> Moyenne Saison	-	-	500€ (Samedi)	800€ (Samedi)	-
<span style="color: #ff0000;">■</span> Haute Saison	-	-	600€ (Samedi)	-	-
<span style="color: #ff00ff;">■</span> Spécial fêtes	-	410€ (Vendredi)	450€ (Samedi)	-	-

(Jour d'arrivée) > Minimum Nuit

[Réserver](#)



vue depuis la chambre



terrasse



vue sur jardin/parc



douche extérieure



Cadre extérieur à disposition des hôtes

### Conditions de réservations

#### • Réservation

→ Versement à la réservation :  
30% du montant de la location

#### • Location

→ Charges comprises  
→ Taxe de séjours incluse  
→ Forfait ménage départ inclus  
→ Prévoir supplément pour :  
- lit(s) supplémentaire(s)

► [Réserver](#)

► [Contacter le propriétaire](#)

### Modes de paiement acceptés

• Virement bancaire • Espèces

Contactez directement les propriétaires

[www.ihaf.fr](http://www.ihaf.fr)  
N° annonce  
3395  
>> [Réserver](#) <<

### Contact

Nom	Mme GUGLIELMI Cecilia
Adresse	via Canonico de Luca 16
Ville	84040 CELLE DI BULGHERIA
Pays	Italie
Tél. Mobile	+39 329 8297683 (Italie)
Tél. Mobile2	+39 339 2683831 (Italie)

Langues parlées

