

# Location de vacances Cilento "Oleandro"



**Maison de Village**, individuel(le), de plain-pied, entrée individuelle, dans un (e) Hameau

Cadre : tranquille, agréable

Capacité : 6 personne(s)

Chambre(s) : 2

Pièce(s) : 1

Paestum - Province de Salerne (SA) - Campanie  
Italie

N° annonce 42360

[www.ihf.fr](http://www.ihf.fr)



Internet  
Holiday  
Ads



Internet  
Holiday  
Ads



## Location de vacances



Maison de Village, individuel(le), de plain-pied, entrée individuelle, dans un(e) Hameau

- **Idéal pour tout public, famille**
- **Vue : jardin/parc, prairie, village, coucher de soleil exceptionnel, nocturne scintillante**
- **Cadre : tranquille, agréable**

## Les plus

- **Piscine :**  
Piscine dans la résidence, rectangulaire (longueur 20m, largeur 10m), système éclairage, accès par échelle, douche extérieure (ouverte du '01 avril' au '30 septembre')
- **Parking :**  
Parking non couvert : 14 sur le terrain
- **Avantages :**  
Table de ping-pong, 6 raquette(s) de ping-pong, panier de basket, terrain de volley, terrain de pétanque, 1 jeux de boules de pétanques, 10 vélo(s)



Piscine rectangulaire

## Environnement & localisation



Culture

### Loisirs

- **Loisirs à moins de 20 km / 12 miles :**  
Baignade, Pédalo, plongée avec tuba, plongée sous-marine, canyoning, golf, tennis, centre équitation, randonnée, VTT (itinéraire circuit), cerf-volant, excursion en bateau, balade à cheval, mini-golf, bowling, basket-ball, volley ball, pêche, terrain de pétanque
- **Encadrement :**  
Ecole d'équitation
- **Attraits et détente :**  
Bar/pub, discothèque, restaurant, cinéma, cinéma d'été, karaoké, parc et jardin, parc de loisirs, réserve naturelle, site historique, musée, théâtre d'été, antiquité & brocante, boutique d'artisanat, cave et dégustation de vin, hippodrome

### Environnement

- **Site :**
  - Mer/océan 1km
  - Plage de sable 1km
  - Plage de rocher 2km
  - Piscine publique <50m
  - Rivière 1,5km
  - Forêt 1km
  - Cale de mise à l'eau pour bateau 3km
  - Cale de mise à l'eau pour jet-ski 3km
- **Commodités :**
  - Centre village 1km
  - Centre ville 1km
  - Arrêt/station de bus 500m
  - Liaison bus plage <50m
  - Location de vélo/VTT <50m
  - Location de voiture 1km
  - Location linge blanchisserie <50m
  - Boulangerie 500m
  - Petits commerces 500m
  - Super marché 500m
  - Salon de coiffure 500m
  - Poste 1km
  - Banque 1km
  - Pharmacie 1km
  - Médecin <50m
  - Hôpital 3km



Maison de Village



Maison de Village



table de ping-pong

### Intérieur

- **Capacité d'accueil :**  
6 personne(s) - 4 adultes, 2 enfant(s)
- **Superficie habitable :**  
55m<sup>2</sup>
- **Agencement intérieur :**  
1 pièce(s), 2 chambre(s), 1 salle(s) de bain, 1 salle(s) de douche, 1 WC, séjour 20m<sup>2</sup>, cuisine américaine, coin repas, coin du feu, véranda
- **Couchage - lit(s) :**  
1 lit(s) double(s), 1 lits superposés, 2 lits jumeaux simple, 1 canapé-lit(s) 1pers, 1 lit tiroir 1 pers, 1 possibilité couchage(s) supplémentaire(s)
- **Confort :**  
T.V., prise antenne t.v., fax, cable/satellite, accès internet, wifi (accès internet sans fil), armoire, placard, penderie, sèche-cheveux, rideaux
- **Equipement ménager :**  
Vaisselle/couverts, ustensiles et batterie de cuisine, cafetière, cuisinière à gaz, réfrigérateur, congélateur

### Extérieur

- **Superficie du terrain :**  
100m<sup>2</sup>
- **Installation extérieure :**  
Solarium 120m<sup>2</sup>, belvédère
- **Cadre extérieur :**  
Terrain clos 6000m<sup>2</sup>, jardin 150m<sup>2</sup>, jardin paysagé > 1000m<sup>2</sup>, pelouse 150m<sup>2</sup>, pinède 150m<sup>2</sup>, fontaine
- **Equipements extérieurs :**  
Bar extérieur, barbecue, table(s) de jardin, > 30 chaise(s) de jardin, parasol, > 30 transat (s), balançoire, douche extérieure



Equipements bébé

### Services

- **Linge :**  
Draps (1 fois/semaine), Linge de toilette possible en sus (+5€), Couverture(s), Couette(s), Oreiller(s)
- **Maison :**  
Nettoyage de départ, Entretien jardin/piscine (7 fois/semaine), Gardien/concierge, Parking
- **Restauration :**  
Petit déjeuner possible en sus (+5€), Table d'hôte possible en sus (7 fois/semaine +15 €), Demi pension possible en sus (+49€), Pension complete possible en sus (+60€), Préparation repas local possible en sus (7 fois/semaine +20€), Préparation panier pique-nique possible en sus (7 fois/semaine +10€)

### Informations pratiques

- **Informations pratiques**  
Enfants bienvenus  
Animaux acceptés  
Couverture téléphonie mobile  
Eau : chaude/froide  
Tension électrique : 220-240V / 50Hz



panier de basket

Album photos - 1



Maison de Village



Maison de Village



Piscine rectangulaire



table de ping-pong



panier de basket

Album photos - 2



Equipements bébé



Equipements à disposition



fontaine



cuisine



cuisine



salle(s) de bain



chambre junior



lit(s) double(s)



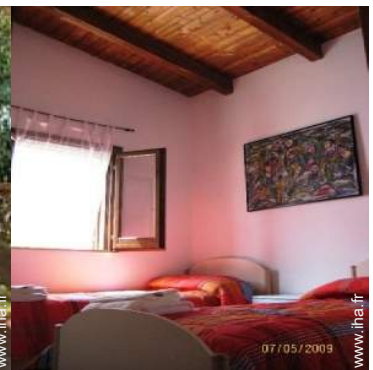
lits superposés



la maison



vue depuis le jardin/parc



chambre junior

Album photos - 3



vélo(s)



Piscine



l'appartement



l'appartement



restaurant



bar/pub



Maison de Village



Maison de Village



Maison de Village



Maison de Village



chambre junior



chambre junior

### Localisation & Accès



Coordonnées GPS en degrés, minutes, secondes: Latitude 40°25'27.084"N - Longitude 15°0'21.744"E ([Ville](#))

#### Adresse

→ via hera,5  
Contrada Santa Venere-Capaccio  
84063 Paestum

#### ● Gare ferroviaire Paestum

→ Paestum, Province de Salerne, Campanie, Italie  
→ Distance : 1km  
→ Temps : 5'

#### ● Autoroute (sortie) Salerno-Reggio Calabria

→ Battipaglia, Province de Salerne, Campanie, Italie  
→ Distance : 23km  
→ Temps : 20'

#### ● Aéroport Naples Capodichino

→ Naples, Province de Naples, Campanie, Italie  
→ Distance : 110km  
→ Temps : 1h30'

● Agropoli : Distance : 7,5km

● Salerne : Distance : 34km

### Contact

Nom	Mme SERRA Maria Maddalena LEONE SRL
Adresse	via Hera,5 Contrada Santa Venere
Ville	84063 CAPACCIO-PAESTUM
Pays	Italie
Tél. Fixe	+39 0828 721176 (Italie) De 08:00 AM à 10:00 PM
Tél. Mobile	+39 339 1857029 (Italie)
Télécopie	+39 0828 721176 (Italie)
Langues parlées	

Calendrier des disponibilités - à partir de : mai 2012

Mai	Ma	Me	J	V	S	D	L	Ma	Me	J	V	S	D	L	Ma	Me	J	V	S	D	L	Ma	Me	J							
2012	1	2	3	4	5	6	7	8	9	10	11	12	13	14	15	16	17	18	19	20	21	22	23	24	25	26	27	28	29	30	31
																						-	-	-	-	-	-	-	-	-	

Juin	V	S	D	L	Ma	Me	J	V	S	D	L	Ma	Me	J	V	S	D	L	Ma	Me	J	V	S							
2012	1	2	3	4	5	6	7	8	9	10	11	12	13	14	15	16	17	18	19	20	21	22	23	24	25	26	27	28	29	30
	-	-	-	-	-	-	-	-	-	-	-	-	-	-	-	-	-	-	-	-	-	-	-	-	-	-	-	-	-	

Juil	D	L	Ma	Me	J	V	S	D	L	Ma	Me	J	V	S	D	L	Ma	Me	J	V	S	D	L	Ma							
2012	1	2	3	4	5	6	7	8	9	10	11	12	13	14	15	16	17	18	19	20	21	22	23	24	25	26	27	28	29	30	31
	-	-	-	-	-	-	-	-	-	-	-	-	-	-	-	-	-	-	-	-	-	-	-	-	-	-	-	-	-		

■ Basse Saison ■ Haute Saison

[Mois : Suivant >>](#)

Tarifs de location - Maison de Village - 6 Personne(s)

Tarifs	Nuit	Week-end	Semaine	2 semaines	Mois
<span style="color: green;">■</span> Basse Saison	-	196€	470€	893€	1740€
<span style="color: blue;">■</span> Moyenne Saison	-	214€	790€	1498€	2850€
<span style="color: red;">■</span> Haute Saison	-	-	1225€	2450€	4200€
<span style="color: magenta;">■</span> Spécial fêtes	-	196€	686€	1299€	2254€
<span style="color: yellow;">■</span> Période promotionnelle	100€	176€	270€	540€	995€

[Réserver](#)



Piscine rectangulaire



table de ping-pong



panier de basket



Maison de Village



Maison de Village

### Conditions de réservations

#### • Réservation

- Versement à la réservation : 30% du montant de la location
- Versement du solde : 1 jour avant le séjour

#### • Location

- Charges en sus
- Taxe de séjours incluse
- Forfait ménage départ inclus
- Prévoir supplément pour :
  - lit(s) supplémentaire(s)

[► Réserver](#)

[► Contacter le propriétaire](#)

Contactez directement les propriétaires

[www.iha.fr](http://www.iha.fr)  
N° annonce  
42360  
[>> Réserver <<](#)

### Modes de paiement acceptés

- Virement bancaire • Espèces

### Contact

Nom	Mme SERRA Maria Maddalena LEONE SRL
Adresse	via Hera,5 Contrada Santa Venere
Ville	84063 CAPACCIO- PAESTUM
Pays	Italie
Tél. Fixe	+39 0828 721176 (Italie) De 08:00 AM à 10:00 PM
Tél. Mobile	+39 339 1857029 (Italie)
Télécopie	+39 0828 721176 (Italie)

Langues parlées



N° annonce 42360

[www.iha.fr](http://www.iha.fr)



Internet  
Holiday  
Ads



Internet  
Holiday  
Ads

