

Location de vacances Côte Amalfitaine "SANT'ELIA"



Villa, individuel(le), de plain-pied,
entrée individuelle, dans un(e)
Propriété privée

Cadre : typique, viticole

Capacité : 4 personne(s)

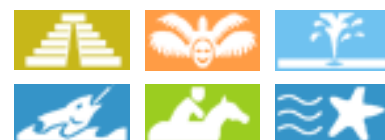
Chambre(s) : 2

Amalfi - Province de Salerne (SA) - Campanie

Italie

N° annonce 16056

www.ihf.fr



Internet
Holiday
Ads



Internet
Holiday
Ads



Location de vacances



Villa, individuel(le), de plain-pied, entrée individuelle, dans un(e) Propriété privée

- **Idéal pour tout public, famille**
- **Vue :** panoramique, mer/océan, jardin/parc, cour, vignobles
- **Cadre :** typique, viticole
- **Exposition :** Sud

Les plus

- **Parking :**
Parking non couvert : 1 place(s) réservée(s)
- **Equipements bébé :**
Chaise bébé



Environnement & localisation



Loisirs

- **Loisirs à moins de 20 km / 12 miles :**
Baignade, Pédalo, jet ski, surf, planche à voile, canoë-kayak, tennis, chemin de promenade, sentier côtier/forestier, randonnée, varappe, balade à cheval, pêche, pêche au gros, pêche à la ligne
- **Encadrement :**
Ecole d'équitation
- **Attraits et détente :**
Restaurant, site historique, musée, cave et dégustation de vin, centre de remise en forme

Environnement

- **Site :**
 - Piscine chauffée <50m
 - Plage de sable 5km
 - Plage de rocher 5km
 - Port de plaisance 4km
- **Commodités :**
 - Centre village 1km
 - Location de moto/scooter 500m
 - Location de voiture 500m
 - Location de bateau 5km
 - Petits commerces 1km
 - Super marché 1km
 - Poste 1km
 - Distributeur automatique de billets 1km
 - Pharmacie 1km



N° annonce 16056

www.ihf.fr



Internet
Holiday
Ads



Internet
Holiday
Ads



Extérieur

- Superficie du terrain :
100m²
- Installation extérieure :
Terrasse 9m², solarium 12m², pergola 9m²
- Cadre extérieur :
Cour privée, terrain clos
- Equipements extérieurs :
Barbecue, table(s) de jardin, 4 chaise(s) de jardin, parasol, 4 chaise(s) longue(s), 1 hamac(s)



Intérieur

- Capacité d'accueil :
4 personne(s)
- Superficie habitable :
70m²
- Agencement intérieur :
2 chambre(s), 2 salle(s) de bain, 2 salle(s) de douche, séjour 16m², coin cuisine, coin repas, salon télévision, patio, loggia
- Couchage - lit(s) :
2 lit(s) double(s), 1 lit(s) bébé
- Confort :
T.V., placard, penderie, sèche-cheveux, douche massante, intégralement climatisé, chauffage central, stores
- Equipement ménager :
Vaisselle/couverts, ustensiles et batterie de cuisine, cafetière, grille-pain, presse-agrumes, cuisinière à gaz, four, hotte aspirante, réfrigérateur, congélateur, aspirateur

Services

- Linge :
Draps (1 fois/semaine), Linge de toilette (1 fois/semaine), Linge de maison (1 fois/semaine), Couverture(s), Oreiller(s) (1 fois/semaine)
- Maison :
Entretien ménager possible en sus, Nettoyage de départ, Parking, Transfert gare aéroport possible en sus
- Personnel :
Cuisinier/ière(s) possible en sus, Chauffeur possible en sus, Guide possible en sus
- Restauration :
Petit déjeuner possible en sus, Préparation repas local possible en sus

Informations pratiques

- Informations pratiques
Enfants bienvenus
Animaux acceptés sous conditions (s'informer auprès du propriétaire)
Couverture téléphonie mobile, transport personnel souhaitable
Eau : chaude/froide
Tension électrique : 220-240V / 50Hz
Alimentation électrique : générateur individuel



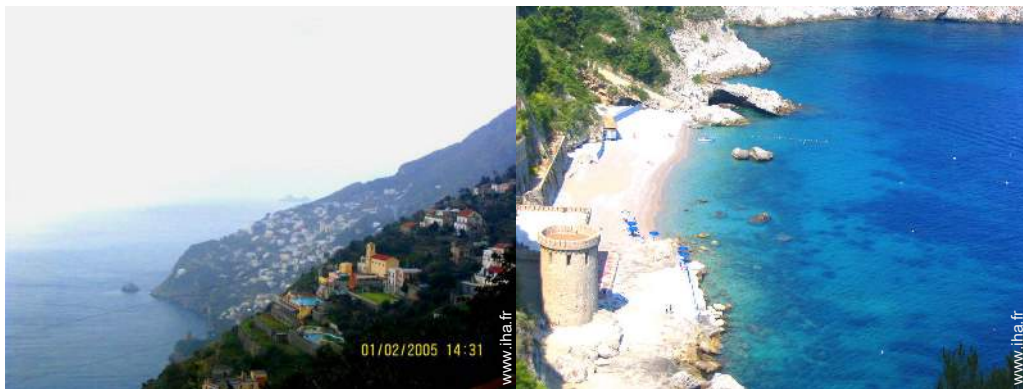
Album photos - 1



Album photos - 2



Album photos - 3



Villes à proximité



Villes à proximité

à proximité



Villes à proximité



Localisation & Accès



Coordonnées GPS en degrés, minutes, secondes: Latitude 40°38'2.94"N - Longitude 14°36'8.388"E (Ville)

Adresse

→ AMALFI COAST
84011 Amalfi

• Aéroport Naples Capodichino

→ Naples, Province de Naples, Campanie, Italie
→ Distance : 50km
→ Temps : 1h15'

• Gare ferroviaire Napoli Centrale



→ Naples, Province de Naples, Campanie, Italie
→ Distance : 50km
→ Temps : 1h15'

- Amalfi : Distance : 1km
- Pompéi (Scavi) : Distance : 20km
- Sorrente : Distance : 25km

Contact

| | |
|-----------------|-------------------------------------------------------------------------------------------------------------------------------------------------------------------------|
| Nom | Mme CUOMO Giovanna J. HOLIDAY HOUSE |
| Adresse | AMALFI COAST |
| Ville | 84010 AMALFI COAST |
| Pays | Italie |
| Tél. Fixe | +39 089831366 (Italie) |
| Tél. Mobile | +39 3397608676 (Italie) |
| Télécopie | +39 089831366 (Italie) |
| Langues parlées |   |

Tarifs de location - Villa - 4 Personne(s)

| Tarifs | Nuit | Week-end | Semaine | 2 semaines | Mois |
|------------------------------------------------------------------------------------------------|-------------|----------|---------|------------|------|
|  Basse Saison | 70€ > 3 | - | - | - | - |
|  Haute Saison | 120€ > 3 | - | - | - | - |

> Minimum Nuit

[Réserver](#)



Conditions de réservations

• Réservation

→ Versement à la réservation : 100€

• Location

- Charges comprises
- Taxe de séjours incluse
- Forfait ménage départ inclus

Modes de paiement acceptés

- Mandat postal international
- Virement bancaire
- Chèque bancaire
- Travellers Cheques
- Espèces

[► Réserver](#)

[► Contacter le propriétaire](#)

Contactez directement les propriétaires

www.iha.fr
N° annonce
16056
>> Réserver <<

Contact

Nom Mme CUOMO Giovanna
J. HOLIDAY HOUSE
Adresse AMALFI COAST
Ville 84010 AMALFI COAST
Pays Italie
Tél. Fixe +39 089831366 (Italie)
Tél. Mobile +39 3397608676 (Italie)
Télécopie +39 089831366 (Italie)

Langues parlées  