

Location de vacances de Charme Grindelwald - Jungfrau "Chalet Bielholz"



Appartement de Charme au rez-de-chaussée, entrée individuelle, dans un(e) Chalet de Montagne de 2 étages

Cadre : calme, luxueux

Capacité : **7 personne(s)**

Chambre(s) : **3**

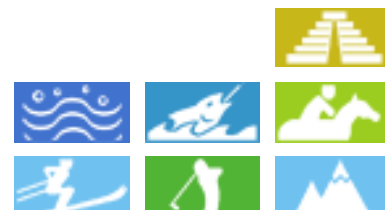
Grindelwald - Canton de Berne

Suisse

Réservation : +32 (0) 19 69 76 84 (Belgique)

N° annonce 74836

www.ihf.fr



Internet
Holiday
Ads



Internet
Holiday
Ads



Location de vacances de Charme



Appartement de Charme au rez-de-chaussée, entrée individuelle, dans un(e) Chalet de Montagne de 2 étages

- **Idéal pour grande famille, plusieurs familles**
- **Vue : panoramique, dégagée, sans vis à vis, dominante, montagne, village**
- **Cadre : calme, luxueux**
- **Exposition : Sud**

Les plus

- **Parking :**
Parking couvert : 2 abri voiture
- **Avantages :**
Local à ski
- **Equipements bébé :**
Chaise bébé, table à langer



panorama

Environnement & localisation



Montagne Golf Ski Equitation



Pêche Thalasso Culture

Loisirs

- **Loisirs à moins de 20 km / 12 miles :**

Ski alpin, ski de fond, ski hors piste, ski de randonnée, héliski, snowboard, luge (piste), patin à glace, traîneau à chien, baignade, Pédalo, surf, planche à voile, voile, canoë-kayak, rafting, golf, tennis, centre équitation, chemin de promenade, randonnée, escalade, varappe, VTT (itinéraire circuit), parachutisme, excursion en bateau, balade en calèche, balade à cheval, mini-golf, pêche

- **Encadrement :**

Ecole de ski, école de voile

- **Attraits et détente :**

Bar/pub, discothèque, restaurant, cinéma, zoo/parc animalier, réserve naturelle, musée, antiquité & brocante, cave et dégustation de vin, casino, centre de thalassothérapie, sauna, hammam, ferme Bio

Environnement

- **Site :**

- Pistes de ski 2,5km
- Remontées mécaniques 2,5km
- Patinoire 3km
- Plage de sable 25km
- Piscine publique 2km
- Court de tennis public 3km
- Parcours de golf 18 trous 25km
- Rapides sur rivières 5km
- Cascade 25km
- Rivière 5km
- Lac 25km
- Massif montagneux <50m

- **Commodités :**

- Garderie 3km
- Centre village 2,5km
- Centre ville 25km
- Arrêt/station de bus 100m
- Liaison bus pistes de ski 100m
- Location de vélo/VTT 2,5km
- Location de matériel de ski 2,5km
- Boulangerie 2,5km
- Traiteur 2,5km
- Petits commerces 2,5km
- Super marché 2,5km
- Boutiques de luxe et marques 2,5km
- Salon de coiffure 2,5km
- Cyber café 2,5km
- Poste 2,5km
- Banque 2,5km
- Distributeur automatique de billets 2,5km
- Pharmacie 2,5km

- Médecin 2,5km
- Hôpital 25km



panorama



Hiver



panorama

Extérieur

- **Superficie du terrain :**
3000m²
- **Installation extérieure :**
Terrasse 150m²
- **Cadre extérieur :**
Jardin 100m², pelouse 100m²
- **Equipements extérieurs :**
Barbecue, table(s) de jardin, 6 chaise(s) de jardin, 2 chaise(s) longue(s), balançoire, portique enfant



salon télévision

Intérieur

- **Capacité d'accueil :**
7 personne(s)
- **Superficie habitable :**
150m²
- **Agencement intérieur :**
3 chambre(s), 1 salle(s) de bain, 1 salle(s) de douche, 2 WC, salon 60m², grande cuisine indépendante, salle à manger, coin du feu, salon télévision, buanderie
- **Couchage - lit(s) :**
2 lit(s) double(s), 2 lit(s) simple(s), 1 lit tiroir 1 pers
- **Confort :**
Cheminée, T.V., home cinéma, chaine hifi, lecteur DVD, collection de livres, prise antenne t.v., cable/satellite, wifi (accès internet sans fil), armoire, placard, penderie, radio-réveil, sèche-serviettes chauffant, chauffage central, rideaux, double-vitrage
- **Equipement ménager :**
Vaisselle/couverts, ustensiles et batterie de cuisine, machine à café électrique, bouilloire électrique, grille-pain, presse-agrumes, appareil à fondue, cuisinière à gaz, cuisinière électrique, plaques de cuisson, four, mini-four, micro-ondes, hotte aspirante, réfrigérateur, congélateur, lave-vaisselle, lave-linge, sèche-linge, aspirateur, fer à repasser, planche à repasser

Services

- **Linge :**
Draps, Linge de toilette, Linge de maison, Couette(s), Oreiller(s)
- **Maison :**
Nettoyage de départ, Parking

Informations pratiques

- **Informations pratiques**
Enfants bienvenus
Location non fumeur, couverture téléphonie mobile
Eau : chaude/froide
Tension électrique : 220-240V / 50Hz



Vue

Plan d'agencement



Album photos - 1



Hiver



panorama



panorama



panorama



Vue

Album photos - 2



salon télévision



coin cuisine



coin cuisine



salle(s) de bain



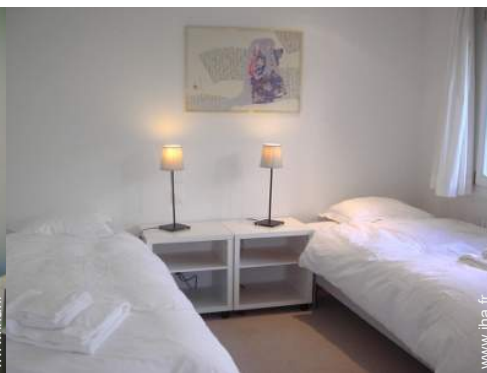
salle(s) de douche



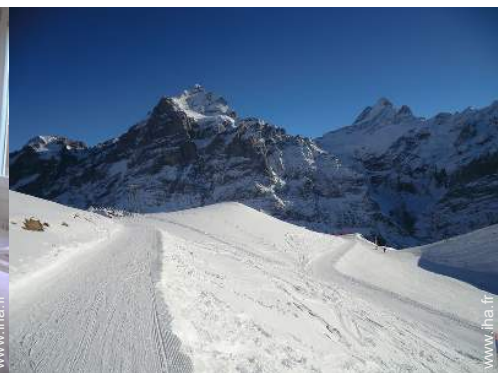
lit(s) double(s)



lit(s) double(s)



lit(s) simple(s)



Hiver

Album photos - 3



Hiver



Hiver



Hiver



Hiver



Eté



Eté



Hiver

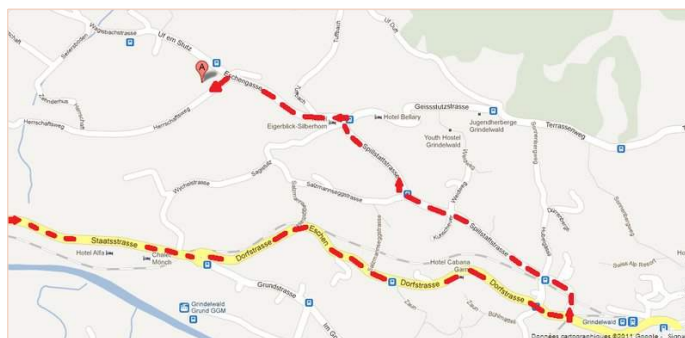


Eté



Eté

Plan d'accès



Localisation & Accès



Coordonnées GPS en degrés, minutes, secondes: Latitude 46°37'28.056"N - Longitude 8°2'7.98"E ([Ville](#))

Adresse

→ Unter dem Stein
3818 Grindelwald

• Aéroport Berne

→ Berne, Canton de Berne, Suisse
→ Distance : 60km
→ Temps : 1h

• Aéroport Zürich Kloten

→ Zurich, Canton de Zurich, Suisse
→ Distance : 150km
→ Temps : 2h

• Gare ferroviaire Grindelwald

→ Grindelwald, Canton de Berne, Suisse
→ Distance : 2km

- Interlaken : Distance : 15km
- Thoune : Distance : 34km
- Wengen : Distance : 15km

Contact

Nom M. REYNTJENS Pascal
Adresse Rue d'Atrive 44
Ville B4280 HANNUT
Pays Belgique
Tél. Fixe +32 (0) 19 69 76 84 (Belgique)

Langues parlées 

Location de vacances de Charme
Grindelwald - Grindelwald - Jungfrau
"Chalet Bielholz"

9

[Réserver](#)

Calendrier des disponibilités - à partir de : mai 2012

Mai	Ma	Me	J	V	S	D	L	Ma	Me	J	V	S	D	L	Ma	Me	J	V	S	D	L	Ma	Me	J							
2012	1	2	3	4	5	6	7	8	9	10	11	12	13	14	15	16	17	18	19	20	21	22	23	24	25	26	27	28	29	30	31

Juin	V	S	D	L	Ma	Me	J	V	S	D	L	Ma	Me	J	V	S	D	L	Ma	Me	J	V	S							
2012	1	2	3	4	5	6	7	8	9	10	11	12	13	14	15	16	17	18	19	20	21	22	23	24	25	26	27	28	29	30

Juil	D	L	Ma	Me	J	V	S	D	L	Ma	Me	J	V	S	D	L	Ma	Me	J	V	S	D	L	Ma							
2012	1	2	3	4	5	6	7	8	9	10	11	12	13	14	15	16	17	18	19	20	21	22	23	24	25	26	27	28	29	30	31

■ Basse Saison
 ■ Moyenne Saison
 ■ Réservé
 ■ Haute Saison

[Mois : Suivant >>](#)

Tarifs de location - Appartement de Charme - 7 Personne(s)

Tarifs	Nuit	Week-end	Semaine	2 semaines	Mois
■ Basse Saison	-	-	1600€	-	-
■ Moyenne Saison	-	-	1800€	-	-
■ Haute Saison	-	-	2000€ (Samedi)	-	-
■ Spécial fêtes	-	-	2100€ (Samedi)	-	-
■ Période promotionnelle	-	-	1900€	-	-

(Jour d'arrivée)

[Réserver](#)

N° annonce 74836

www.ihf.fr



Internet
Holiday
Ads



Internet
Holiday
Ads





panorama



panorama



Vue



Hiver



panorama

Conditions de réservations

● Réservation

- Versement à la réservation : 500€
- Versement du solde : 2 mois avant le séjour
- Caution demandée : 600€

● Location

- Taxe de séjour en sus
- Forfait ménage départ inclus
- Prévoir supplément pour :
 - bois de chauffage

► Réserver

► Contacter le propriétaire

Modes de paiement acceptés

- Virement bancaire ● Espèces

Contactez directement les propriétaires

www.ihaf.fr
N° annonce
74836
>> Réserver <<

Contact

Nom	M. REYNTJENS Pascal
Adresse	Rue d'Atrive 44
Ville	B4280 HANNUT
Pays	Belgique
Tél. Fixe	+32 (0) 19 69 76 84 (Belgique)

Langues parlées 