

Location de vacances



Appartement au rez-de-chaussée, entrée commune, dans un(e) Maison Typique de Charme de plain-pied

- **Idéal pour tout public, famille**
- **Vue :** panoramique, dégagée, sans vis à vis, montagne, prairie, nocturne scintillante
- **Cadre :** calme
- **Exposition :** Sud

Les plus

- **Parking :**
Parking non couvert : 1 place(s) réservée(s)
- **Avantages :**
Local à ski, sauna



séjour

Environnement & localisation



Loisirs

- **Loisirs à moins de 20 km / 12 miles :**

Ski alpin, ski de fond, ski hors piste, ski de randonnée, Télémark ski, snowboard, luge (piste), patin à glace, baignade, tennis, centre équitation, poney club, chemin de promenade, sentier côtier/forestier, randonnée, escalade, varappe, parachutisme, delta plane, parapente, balade en calèche, balade à cheval, mini-golf, bowling, pêche à la ligne

- **Encadrement :**

Ecole de ski, jardin de ski enfant, école de tennis, école d'équitation

- **Attraits et détente :**

Bar/pub, discothèque, restaurant, cinéma, site historique, antiquité & brocante, bains naturels, thermes, centre de thalassothérapie, sauna, hammam, centre de remise en forme, centre de beauté, centre de fitness

Environnement

- **Site :**

- Pistes de ski 1km
- Remontées mécaniques 1km
- Patinoire 1km
- Piscine chauffée 1km
- Piscine publique 1km
- Court de tennis public 1km
- Parcours de golf 9 trous 2,5km
- Base nautique 15km

- **Commodités :**

- Centre village 300m
- Arrêt/station de bus 200m
- Liaison bus pistes de ski 200m
- Location de matériel de ski 1km
- Boulangerie 500m
- Traiteur 800m
- Petits commerces 800m
- Super marché 800m
- Boutiques de luxe et marques 800m
- Salon de coiffure 800m
- Poste 800m
- Banque 800m
- Distributeur automatique de billets 800m
- Pharmacie 800m
- Médecin 800m



séjour



cuisine indépendante



séjour

Intérieur

- **Capacité d'accueil :**
6 personne(s) - 6 adultes
- **Superficie habitable :**
120m²
- **Agencement intérieur :**
4 pièce(s), 3 chambre(s), cabine nuit, 2 salle (s) de bain, 1 salle(s) de douche, 2 WC, séjour 30m², cuisine indépendante, salle à manger, salon télévision, salon bar, buanderie
- **Couchage - lit(s) :**
1 lit(s) double(s), 1 canapé-lit(s) 2 pers, 2 lit (s) simple(s), 1 lit(s) bébé
- **Confort :**
Ascenseur, T.V., chaine hifi, lecteur DVD, jeux de société, cable/satellite, armoire, placard, penderie, radio-réveil, sèche-cheveux, chauffage central, rideaux, stores, double-vitrage, volets roulants, interphone
- **Equipement ménager :**
Vaisselle/couverts, ustensiles et batterie de cuisine, cafetière, machine à café électrique, machine à café espresso, bouilloire électrique, grille-pain, robot ménager, appareil à raclette, appareil à fondue, grille-viande, cuisinière électrique, plaques de cuisson, four, hotte aspirante, réfrigérateur, congélateur, machine à glaçon/ice maker, lave-vaisselle, lave-linge, sèche-linge, aspirateur, fer à repasser, planche à repasser



salle à manger

Extérieur

- **Installation extérieure :**
Solarium 13m²
- **Cadre extérieur :**
Jardin 50m², pelouse
- **Equipements extérieurs :**
Table(s) de jardin, 6 chaise(s) de jardin, parasol



séjour

Services

- **Linge :**
Draps, Linge de toilette possible en sus, Linge de maison possible en sus, Couverture (s), Couette(s), Oreiller(s)
- **Maison :**
Nettoyage de départ possible en sus, Entretien jardin/piscine, Déneigement, Gardien/concierge, Parking

Informations pratiques

- **Informations pratiques**
Location non fumeur

Plan d'agencement



www.ihh.fr

N° annonce 7451

www.ihh.fr



Internet
Holiday
Ads



Internet
Holiday
Ads



Album photos - 1



cuisine indépendante



séjour



séjour



séjour



salle à manger

Album photos - 2



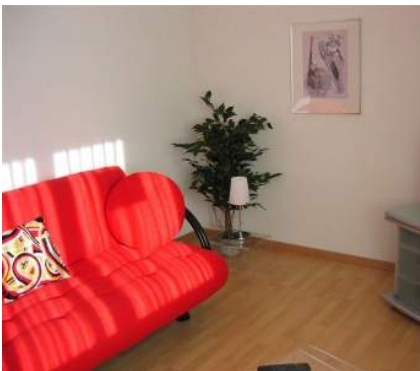
séjour



cabine nuit



lit(s) simple(s)



canapé-lit(s) 2 pers



salle(s) de bain



salle(s) de bain



vue sud



vue depuis le séjour



vue sur prairie



vue depuis le jardin/parc




vue sur montagne



vue est

Localisation & Accès

 Coordonnées GPS en degrés, minutes, secondes: Latitude 46°52'47"N - Longitude 9°52'45"E ([Hébergement](#))

Adresse

→ Trinalischweg 4
7250 Klosters Serneus

• **Autoroute (sortie) Landquart**

→ Landquart, Canton des Grisons, Suisse

→ Distance : 26km

→ Temps : 30'

• Davos : Distance : 12km

• Coire : Distance : 30km

Calendrier des disponibilités - à partir de : mai 2012

Mai	Ma	Me	J	V	S	D	L	Ma	Me	J	V	S	D	L	Ma	Me	J	V	S	D	L	Ma	Me	J	V	S	D	L	Ma	Me	J
2012	1	2	3	4	5	6	7	8	9	10	11	12	13	14	15	16	17	18	19	20	21	22	23	24	25	26	27	28	29	30	31
																						-	-	-	-	-	-	-	-	-	

Juin	V	S	D	L	Ma	Me	J	V	S	D	L	Ma	Me	J	V	S	D	L	Ma	Me	J	V	S							
2012	1	2	3	4	5	6	7	8	9	10	11	12	13	14	15	16	17	18	19	20	21	22	23	24	25	26	27	28	29	30
	-	-	-	-	-	-	-	-	-	-	-	-	-	-	-	-	-	-	-	-	-	-	-	-	-	-	-	-	-	

Juil	D	L	Ma	Me	J	V	S	D	L	Ma	Me	J	V	S	D	L	Ma	Me	J	V	S	D	L	Ma							
2012	1	2	3	4	5	6	7	8	9	10	11	12	13	14	15	16	17	18	19	20	21	22	23	24	25	26	27	28	29	30	31
	-	-	-	-	-	-	-	-	-	-	-	-	-	-	-	-	-	-	-	-	-	-	-	-	-	-	-	-	-		

[Mois : Suivant >>](#)

Conditions de réservations

• Location

- Charges en sus
- Taxe de séjour en sus
- Forfait ménage départ en sus

Modes de paiement acceptés

- Virement bancaire

[► Réserver](#)

[► Contacter le propriétaire](#)

Contactez directement les propriétaires

www.iha.fr
N° annonce
7451
[>> Réserver <<](#)

Contact

Nom M. MEYER Rolf
Adresse Hafenrainstrasse 12a
Ville 4104 OBERWIL
Pays Suisse
Tél. Fixe +41 (0) 61 7210259
(Suisse) De 07:00 AM à 10:00 PM
Tél. Mobile +41 (0) 79 6480423
(Suisse)
Télécopie +41 (0) 61 7210259
(Suisse)
Langues parlées 