

Location de vacances Pays des Trois Lacs "Ferme des Glycines"



Appartement au 1er étage, entrée individuelle, dans un(e) Ferme de 1 étage

Cadre : calme, paisible

Capacité : 5 personne(s)

Chambre(s) : 1

Pièce(s) : 2

Villarzel - Canton de Vaud

Suisse

Réservation : +41 (0) 26 668 20 12 (Suisse)



N° annonce 6580

www.ihh.com



Internet
Holiday
Ads



Internet
Holiday
Ads



Location de vacances



Appartement au 1er étage, entrée individuelle, dans un(e) Ferme de 1 étage

- **Idéal pour famille, senior(s)**
- **Vue :** dégagée, sans vis à vis, campagne, jardin/parc, coucher de soleil exceptionnel, nocturne scintillante
- **Cadre :** calme, paisible
- **Exposition :** Sud-ouest

Les plus

- **Parking :**
Parking non couvert : 1 sur le terrain
- **Avantages :**
1 vélo(s)
- **Equipements bébé :**
Chaise bébé, table à langer, baignoire bébé, pot bébé



Ferme

Environnement & localisation



Campagne

Loisirs

• **Loisirs à moins de 20 km / 12 miles :**

Baignade, ski nautique, planche à voile, voile, golf, tennis, squash, centre équitation, poney club, chemin de promenade, sentier côtier/forestier, VTT (itinéraire circuit), excursion en bateau, balade en calèche, balade à cheval, balade à dos d'âne, karting, bowling

Environnement

• **Site :**

- Pistes de ski 30km
- Remontées mécaniques 30km
- Patinoire 7,5km
- Plage de sable 15km
- Piscine publique 10km
- Court de tennis public 3km
- Parcours de golf 18 trous 10km
- Falaise 1km
- Rivière 1km
- Lac 15km
- Forêt 500m
- Port de plaisance 15km
- Cale de mise à l'eau pour bateau 15km

• **Commodités :**

- Arrêt/station de bus 100m
- Boulangerie 2km
- Petits commerces 2km
- Super marché 2km
- Boutiques de luxe et marques 20km
- Salon de coiffure 2km
- Poste 2km
- Banque 2km
- Distributeur automatique de billets 2km
- Pharmacie 2km
- Médecin 2km
- Infirmière 500m
- Hôpital 10km



Ferme



vue d'ensemble



Hiver

Intérieur

- **Capacité d'accueil :**
5 personne(s) - 2 adultes, 3 enfant(s)
- **Superficie habitable :**
70m²
- **Agencement intérieur :**
2 pièce(s), 1 chambre(s), 1 salle(s) de bain, 1 WC, salon 25m², grande cuisine indépendante, coin du feu
- **Couchage - lit(s) :**
1 canapé-lit(s) 2 pers, 1 lits superposés, 2 lits jumeaux simple
- **Confort :**
Cheminée, T.V., lecteur DVD, collection de livres, armoire, penderie, sèche-cheveux, moustiquaire aux fenêtres, chauffage central, rideaux, double-vitrage
- **Equipement ménager :**
Vaisselle/couverts, ustensiles et batterie de cuisine, cafetière, bouilloire électrique, grille-pain, appareil à raclette, plaques de cuisson, four, micro-ondes, hotte aspirante, réfrigérateur, lave-vaisselle, aspirateur, fer à repasser, planche à repasser

Extérieur

- **Installation extérieure :**
Balcon 9m²
- **Cadre extérieur :**
Pelouse 50m², potager 100m²
- **Equipements extérieurs :**
Table(s) de jardin, 4 chaise(s) de jardin, parasol, balançoire, bac à sable



salon

Services

- **Linge :**
Draps possible en sus (+10€), Linge de toilette possible en sus (+7€), Linge de maison possible en sus (+3€), Couverture (s), Couette(s), Oreiller(s)
- **Maison :**
Nettoyage de départ possible en sus (+70€)

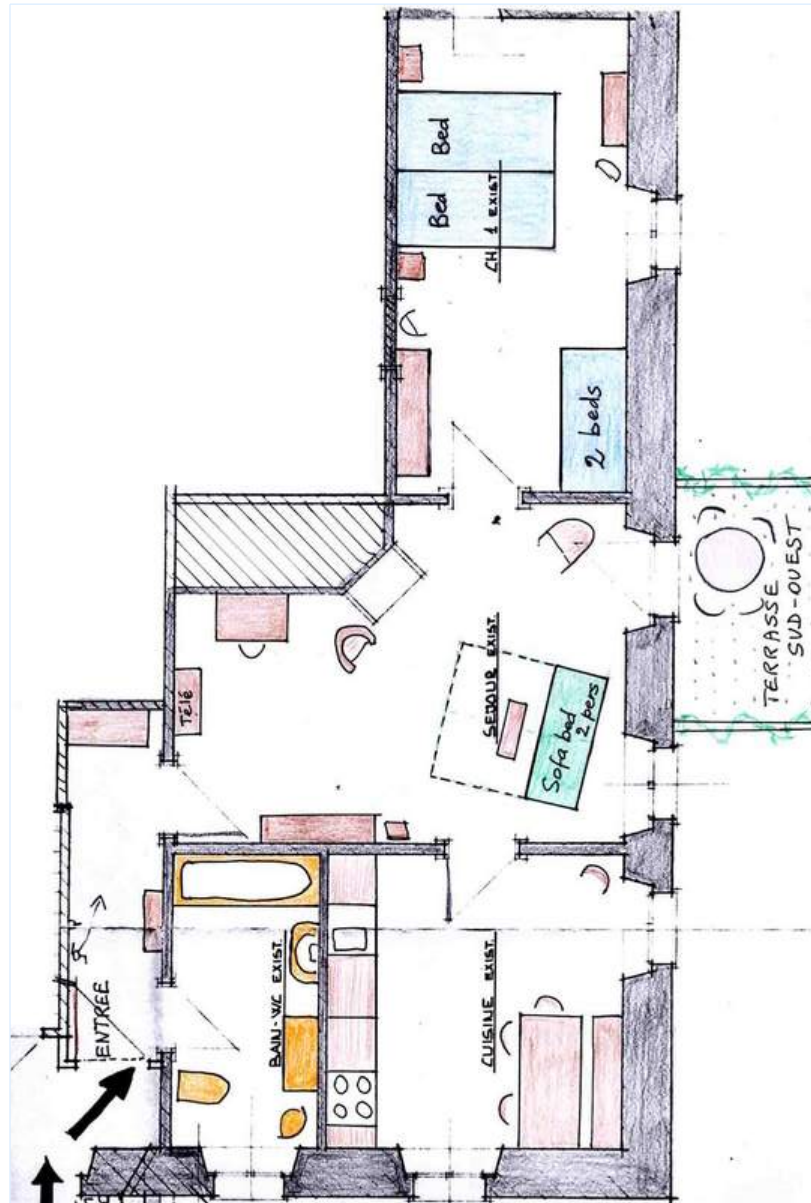
Informations pratiques

- **Informations pratiques**
Enfants bienvenus
Animaux acceptés sous conditions (s'informer auprès du propriétaire)
Présence sur place : animaux domestiques, équidés, animaux de ferme
Location non fumeur, couverture téléphonie mobile, transport personnel souhaitable
Eau : chaude/froide
Tension électrique : 220V / 60Hz
Alimentation électrique : secteur



Printemps

Plan d'agencement



www.ihf.fr

N° annonce 6580

www.ihf.fr



Internet
Holiday
Ads



Internet
Holiday
Ads



Album photos - 1



vue d'ensemble



Ferme



Ferme



Hiver



Printemps

Album photos - 2



salon



grande cuisine indépendante



chambre



Equipements bébé



salle(s) de bain



WC



balançoire



aménagement de loisirs



animaux de ferme



animaux domestiques



animaux domestiques

Album photos - 3



équidés



Vos hôtes



à proximité



à proximité



à proximité



à proximité



loisirs nautiques à proximité



baignade



loisirs de montagne à proximité

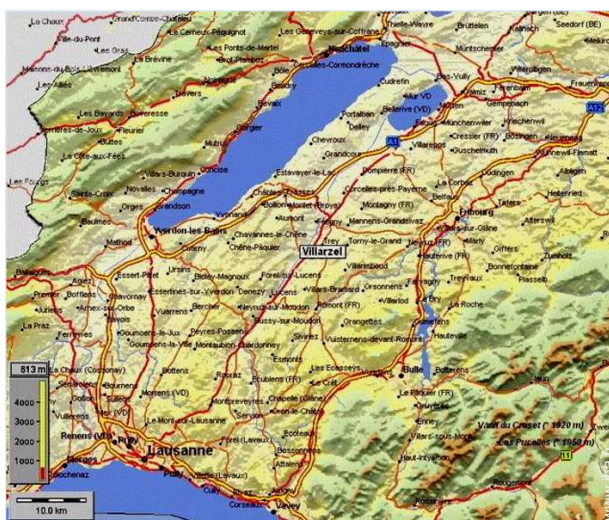


loisirs de montagne à proximité



loisirs de montagne à proximité

Plan d'accès



Localisation & Accès



Coordonnées GPS en degrés, minutes, secondes: Latitude 46°44'45.6"N - Longitude 6°54'15.192"E (Ville)

Adresse

→ Les Cornes
1555 Villarzel

• Autoroute (sortie) A1

→ Payerne, Canton de Vaud, Suisse
→ Distance : 10km
→ Temps : 10'

• Autoroute (sortie) A12

→ Avry sur Matran, Canton de Fribourg, Suisse
→ Distance : 18km
→ Temps : 15'

• Aéroport Genève

→ Genève, Canton de Genève, Suisse
→ Distance : 90km
→ Temps : 1h15'

- Payerne : Distance : 10km
- Lausanne : Distance : 30km
- Fribourg : Distance : 20km

Contact

Nom	Mme, M. MAYOR Geneviève & Philippe
Adresse	Route des Sauges 2
Ville	1555 VILLARZEL
Pays	Suisse
Tél. Fixe	+41 (0) 26 668 20 12 (Suisse)
Tél. Mobile	+41 (0) 79 628 82 34 (Suisse)

Langues parlées

Calendrier des disponibilités - à partir de : mai 2012

Mai	Ma	Me	J	V	S	D	L	Ma	Me	J	V	S	D	L	Ma	Me	J	V	S	D	L	Ma	Me	J	V	S	D	L	Ma	Me	J
2012	1	2	3	4	5	6	7	8	9	10	11	12	13	14	15	16	17	18	19	20	21	22	23	24	25	26	27	28	29	30	31
																						-	-	-	-	-	-	-	-	-	-

Juin	V	S	D	L	Ma	Me	J	V	S	D	L	Ma	Me	J	V	S	D	L	Ma	Me	J	V	S							
2012	1	2	3	4	5	6	7	8	9	10	11	12	13	14	15	16	17	18	19	20	21	22	23	24	25	26	27	28	29	30
	-	-	-	-	-	-	-	-	-	-	-	-	-	-	-	-	-	-	-	-	-	-	-	-	-	-	-	-	-	-

Juil	D	L	Ma	Me	J	V	S	D	L	Ma	Me	J	V	S	D	L	Ma	Me	J	V	S	D	L	Ma							
2012	1	2	3	4	5	6	7	8	9	10	11	12	13	14	15	16	17	18	19	20	21	22	23	24	25	26	27	28	29	30	31
	-	-	-	-	-	-	-	-	-	-	-	-	-	-	-	-	-	-	-	-	-	-	-	-	-	-	-	-	-	-	

Réservez
 Moyenne Saison
 Haute Saison

[Mois : Suivant >>](#)

Tarifs de location - Appartement - 5 Personne(s)

Tarifs	Nuit	Week-end	Semaine	2 semaines	Mois
■ Basse Saison	-	-	390€	-	-
■ Moyenne Saison	-	-	450€	-	-
■ Haute Saison	-	-	540€ (Samedi)	1000€ (Samedi)	-

(Jour d'arrivée)

[Réserver](#)



Ferme



Hiver



Printemps



vue d'ensemble



Ferme

Conditions de réservations

• Réservation

→ Versement à la réservation :
30% du montant de la location
→ Versement du solde :
à la remise des clefs

• Location

→ Charges comprises
→ Taxe de séjours incluse
→ Forfait ménage départ en sus : 50€
→ Prévoir supplément pour :
- lit(s) supplémentaire(s)

► [Réserver](#)

► [Contacter le propriétaire](#)

Contact

Nom	Mme, M. MAYOR Geneviève & Philippe
Adresse	Route des Sauges 2
Ville	1555 VILLARZEL
Pays	Suisse
Tél. Fixe	+41 (0) 26 668 20 12 (Suisse)
Tél. Mobile	+41 (0) 79 628 82 34 (Suisse)

Langues
parlées



Modes de paiement acceptés

• Virement bancaire • Espèces

Contactez directement les propriétaires

www.ihf.fr
N° annonce
6580
>> [Réserver](#) <<

N° annonce 6580

www.ihf.fr



Internet
Holiday
Ads



Internet
Holiday
Ads

