

Location de vacances Lac Wörthersee "Appartements Perdacher"



Appart'hôtel au 1er étage, entrée commune, dans un(e) Hôtel

Cadre : retiré, champêtre

Capacité : 30 personne(s)

Chambre(s) : 1

Pièce(s) : 5

Maria Wörth - Carinthie

Autriche

Réservation : +43 (0) 4273 2223 (Autriche)

N° annonce 3894

www.iha.fr



Internet
Holiday
Ads



Internet
Holiday
Ads



Location de vacances



Appart'hôtel au 1er étage, entrée commune, dans un(e) Hôtel

• **Idéal pour tout public, plusieurs familles**

- **Vue :** panoramique, dégagée, campagne, prairie, forêt, village
- **Cadre :** retiré, champêtre
- **Exposition :** Sud-ouest

Les plus

• **Tennis :**

Tennis dans la résidence, Surface dure, 2 raquette(s) de tennis

• **Parking :**

Parking couvert : 8 abri voiture
Parking non couvert : 14 sur le terrain

• **Avantages :**

Local à ski, table de ping-pong, 6 raquette(s) de ping-pong, mini-golf, 10 vélo(s), 1 set(s) de masque / palmes / tuba, bateau à moteur

• **Equipements bébé :**

Chaise bébé, parc à bébé



vue de la propriété

Environnement & localisation



Campagne Golf Equitation Pêche



Culture

Loisirs

• **Loisirs à moins de 20 km / 12 miles :**

Ski alpin, ski de fond, ski de randonnée, patin à glace, baignade, Pédalo, plongée avec tuba, plongée sous-marine, plongée en scaphandre, bouée tractée, ski nautique, planche à voile, voile, canoë-kayak, canyoning, rafting, golf, tennis, squash, centre équitation, chemin de promenade, randonnée, VTT (itinéraire circuit), char à voile, excursion en bateau, mini-golf, skate board (rampe), bowling, volley ball, pêche

• **Encadrement :**

Ecole de voile, école de tennis, école d'équitation

• **Attraits et détente :**

Bar/pub, discothèque, restaurant, parc et jardin, zoo/parc animalier, réserve naturelle, centre d'exposition, galerie d'art, site historique, musée, théâtre, théâtre d'été, antiquité & brocante, boutique d'artisanat, cave et dégustation de vin, casino, thermes, sauna, hammam, centre de remise en forme, centre de beauté, centre de fitness, ferme Bio

Environnement

• **Site :**

- Pistes de ski 30km
- Remontées mécaniques 30km
- Plage de sable
- Plage de naturisme
- Court de tennis public
- Parcours de golf 18 trous
- Spot de windsurf
- Base nautique
- Rivière
- Lac
- Forêt
- Port de plaisance

• **Commodités :**

- Centre village
- Arrêt/station de bus
- Location de vélo/VTT
- Location de bateau
- Boulangerie
- Traiteur
- Super marché
- Salon de coiffure
- Poste
- Banque
- Distributeur automatique de billets
- Pharmacie
- Médecin



vue d'ensemble



l'immeuble



coin repas

Intérieur

- **Capacité d'accueil :**
30 personne(s) - 20 adultes, 10 enfant(s)
- **Superficie habitable :**
65m²
- **Agencement intérieur :**
5 pièce(s), 1 chambre(s), cabine nuit, 1 salle (s) de bain, 1 salle(s) de douche, 1 WC, séjour 15m², kitchenette, coin repas, salon télévision, buanderie, loggia
- **Couchage - lit(s) :**
1 lit(s) double(s), 1 canapé-lit(s) 2 pers
- **Confort :**
T.V., lecteur DVD, jeux de société, collection de livres, prise antenne t.v., téléphone, câble/satellite, armoire, penderie, coffre sécurisé, sèche-cheveux, chauffage central, rideaux, stores, double-vitrage, volets roulants, interphone
- **Equipement ménager :**
Vaisselle/couverts, ustensiles et batterie de cuisine, cafetière, machine à café électrique, bouilloire électrique, cuisinière électrique, plaques de cuisson, four, hotte aspirante, réfrigérateur, congélateur, lave-vaisselle, aspirateur

Extérieur

- **Superficie du terrain :**
2000m²
- **Installation extérieure :**
Terrasse, solarium
- **Cadre extérieur :**
Cour privée, jardin, pelouse, bois, ruisseau
- **Equipements extérieurs :**
Barbecue, table(s) de jardin, chaise(s) de jardin, parasol, transat(s), portique enfant



salle(s) de bain

Services

- **Linge :**
Draps (1 fois/semaine), Linge de toilette (2 fois/semaine), Linge de maison (2 fois/semaine), Couverture(s) (1 fois/semaine), Couette(s) (1 fois/semaine), Oreiller(s) (1 fois/semaine)
- **Maison :**
Entretien ménager, Nettoyage de départ, Entretien jardin/piscine, Déneigement, Parking
- **Personnel :**
Chauffeur possible en sus, Blanchisserie possible en sus, Massage possible en sus, Guide possible en sus
- **Restauration :**
Petit déjeuner possible en sus (+10€), Repas barbecue possible en sus

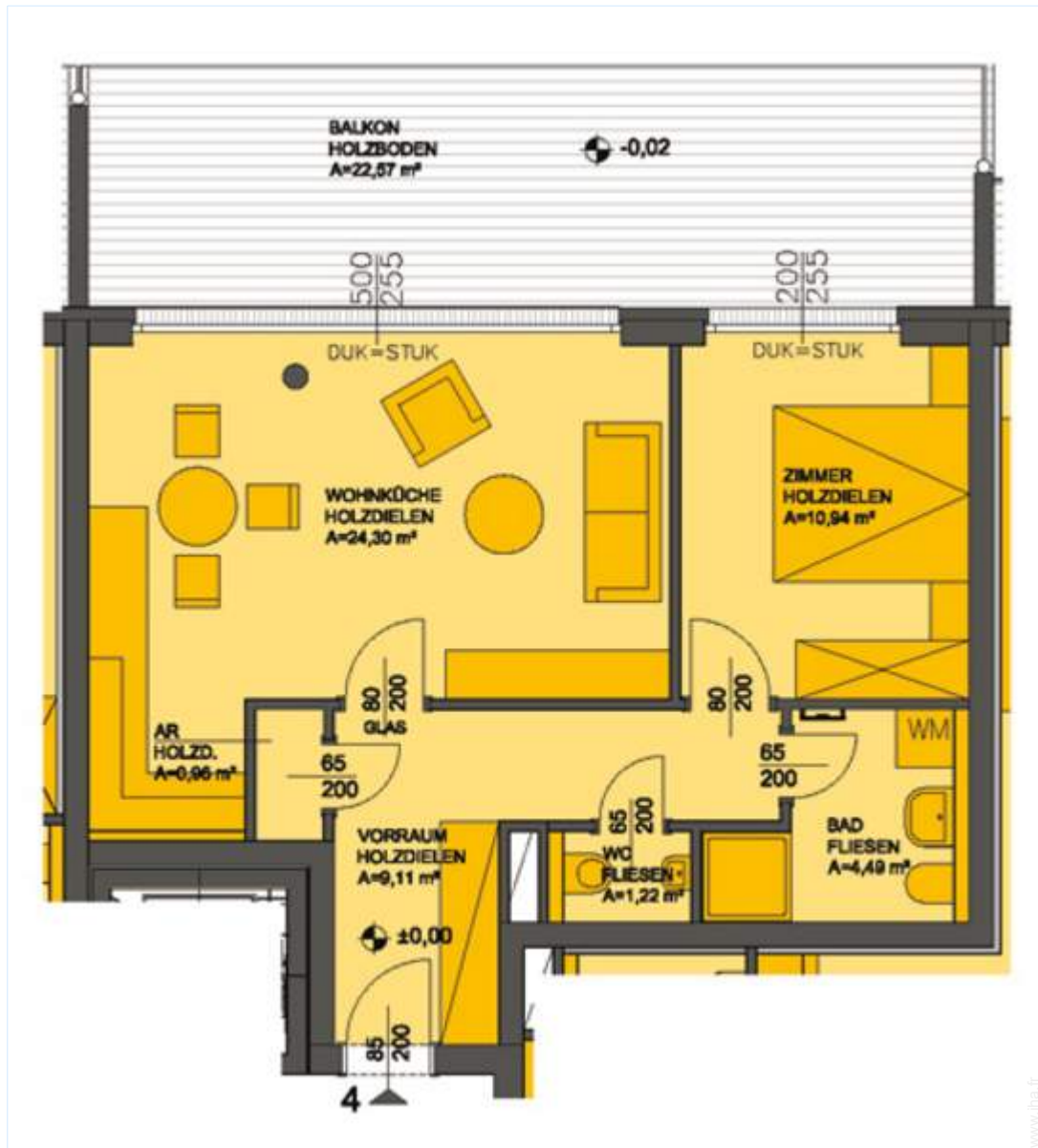
Informations pratiques

- **Informations pratiques**
Enfants bienvenus
Animaux acceptés sous conditions (s'informer auprès du propriétaire)
Location non fumeur, transport personnel souhaitable
Eau : chaude/froide
Tension électrique : 220V / 60Hz
Alimentation électrique : secteur



chambre d'ami

Plan d'agencement



Album photos - 1



l'immeuble



vue d'ensemble



vue de la propriété



coin repas



chambre d'ami

Album photos - 2



salle(s) de bain



cour privée



Vos hôtes



loisirs balnéaires à proximité



canapé-lit(s) 2 pers



petit déjeuner



petit déjeuner



super marché

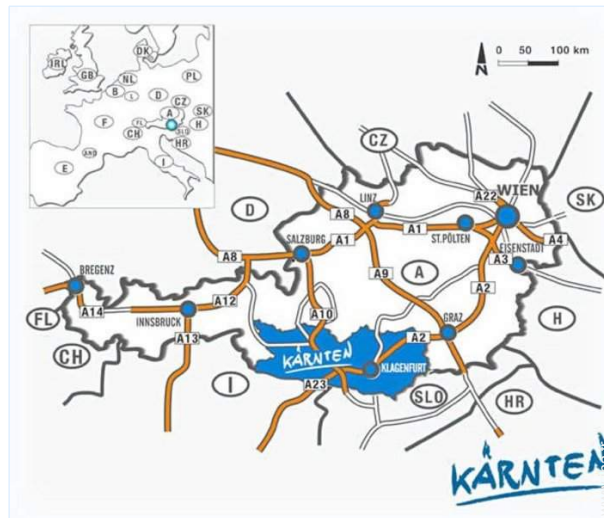


Hiver




collection de livres

Plan d'accès



Localisation & Accès

 Coordonnées GPS en degrés, minutes, secondes: Latitude 46°37'22.921"N - Longitude 14°8'53.99"E (Hébergement)

Adresse

→ Raunacherstrasse 16
 REIFNITZ
 9082 Maria Wörth

 **Autroute (sortie) A2 - Klagenfurt WEST**

→ Klagenfurt, Carinthie, Autriche
 → Distance : 7,5km
 → Temps : 10'

- Klagenfurt : Distance : 10km
- Velden am Wörther See : Distance : 14km
- Villach : Distance : 30km

Contact

Nom	Mme PERDACHER Silvia Appartements Perdacher
Adresse	Raunacherstrasse 16
Ville	9081 REIFNITZ
Pays	Autriche
Tél. Fixe	+43 (0) 4273 2223 (Autriche) De 07:30 AM à 09:30 PM (GMT/UTC +01:00)
Télécopie	+43 (0) 4273 222333 (Autriche)
Langues parlées	  

Calendrier des disponibilités - à partir de : mai 2012

Mai	Ma	Me	J	V	S	D	L	Ma	Me	J	V	S	D	L	Ma	Me	J	V	S	D	L	Ma	Me	J	V	S	D	L	Ma	Me	J
2012	1	2	3	4	5	6	7	8	9	10	11	12	13	14	15	16	17	18	19	20	21	22	23	24	25	26	27	28	29	30	31
																						-	-	-	-	-	-	-	-	-	

Juin	V	S	D	L	Ma	Me	J	V	S	D	L	Ma	Me	J	V	S	D	L	Ma	Me	J	V	S							
2012	1	2	3	4	5	6	7	8	9	10	11	12	13	14	15	16	17	18	19	20	21	22	23	24	25	26	27	28	29	30
	-	-	-	-	-	-	-	-	-	-	-	-	-	-	-	-	-	-	-	-	-	-	-	-	-	-	-	-	-	

Juil	D	L	Ma	Me	J	V	S	D	L	Ma	Me	J	V	S	D	L	Ma	Me	J	V	S	D	L	Ma							
2012	1	2	3	4	5	6	7	8	9	10	11	12	13	14	15	16	17	18	19	20	21	22	23	24	25	26	27	28	29	30	31
	-	-	-	-	-	-	-	-	-	-	-	-	-	-	-	-	-	-	-	-	-	-	-	-	-	-	-	-	-		

■ Basse Saison ■ Haute Saison

[Mois : Suivant >>](#)

Tarifs de location - Apart'hôtel - 30 Personne(s)

Tarifs	Nuit	Week-end	Semaine	2 semaines	Mois
■ Basse Saison	66€ ↓ > 2	-	462€	-	-
↓ Tarif dégressif		> Minimum Nuit			

[Réserver](#)

Conditions de réservations

- **Réservation**
 - Versement à la réservation
 - Versement du solde : à la remise des clefs
- **Location**
 - Charges en sus
 - Taxe de séjour en sus
 - Forfait ménage départ en sus
 - Prévoir supplément pour :
 - bébé
 - animaux
 - lit(s) supplémentaire(s)

[▶ Réserver](#)

[▶ Contacter le propriétaire](#)

Contactez directement les propriétaires

www.ihaf.fr
N° annonce
3894
[>> Réserver <<](#)

Contact

Nom: Mme PERDACHER Silvia
Appartements Perdacher
Adresse: Raunacherstrasse 16
Ville: 9081 REIFNITZ
Pays: Autriche
Tél. Fixe: +43 (0) 4273 2223
(Autriche) De 07:30 AM à 09:30 PM (GMT/UTC +01:00)
Télécopie: +43 (0) 4273 222333
(Autriche)
Langues parlées: 

N° annonce 3894

www.ihaf.fr



Internet
Holiday
Ads



Internet
Holiday
Ads

