

# Location de vacances

## Les Corts

### Appartement



Appartement au 1er étage, entrée commune, dans un(e) Immeuble de 7 étages

Cadre : urbain, citadin

Capacité : 6 personne(s)

Chambre(s) : 4

Pièce(s) : 5

Barcelone - Province de Barcelone - Catalogne

Espagne

N° annonce 24258

[www.ihh.fr](http://www.ihh.fr)



Internet  
Holiday  
Ads



Internet  
Holiday  
Ads



### Location de vacances



Appartement au 1er étage, entrée commune, dans un(e) Immeuble de 7 étages

- **Idéal pour famille, groupe**
- **Vue** : dégagée, cour
- **Cadre** : urbain, citadin

### Environnement & localisation



Ville

#### Environnement

• **Commodités :**

- Arrêt/station de bus 100m
- Station de métro 200m
- Location de vélo/VTT 100m
- Boulangerie <50m
- Petits commerces <50m
- Super marché <50m
- Salon de coiffure 50m
- Cyber café 100m
- Banque 50m
- Distributeur automatique de billets <50m
- Pharmacie 200m



chambre



grande chambre



grande chambre

N° annonce 24258

[www.iha.fr](http://www.iha.fr)

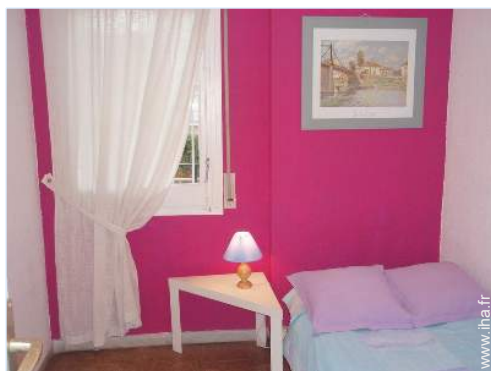


Internet  
Holiday  
Ads



Internet  
Holiday  
Ads





chambre

### Extérieur

- **Installation extérieure :**  
Balcon 8m<sup>2</sup>



coin cuisine

### Intérieur

- **Capacité d'accueil :**  
6 personne(s)
- **Superficie habitable :**  
80m<sup>2</sup>
- **Agencement intérieur :**  
5 pièce(s), 4 chambre(s), 1 salle(s) de bain, 1 salle(s) de douche, salon 18m<sup>2</sup>, cuisine indépendante, galerie/réception, buanderie, véranda
- **Couchage - lit(s) :**  
1 lit(s) double(s), 4 lit(s) simple(s), 1 lit(s) bébé
- **Confort :**  
Ascenseur, T.V., chaine hifi, collection de livres, prise antenne t.v., penderie, sèche-cheveux, partiellement climatisé, chauffage électrique, baie vitrée, rideaux, volets roulants, interphone
- **Equipement ménager :**  
Vaisselle/couverts, ustensiles et batterie de cuisine, cafetière, machine à café électrique, bouilloire électrique, grille-pain, presse-agrumes, cuisinière à gaz, four, micro-ondes, hotte aspirante, réfrigérateur, congélateur, lave-linge, aspirateur, fer à repasser

### Services

- **Linge :**  
Draps, Linge de toilette, Linge de maison, Couverture(s), Couette(s), Oreiller(s)
- **Maison :**  
Gardien/concierge

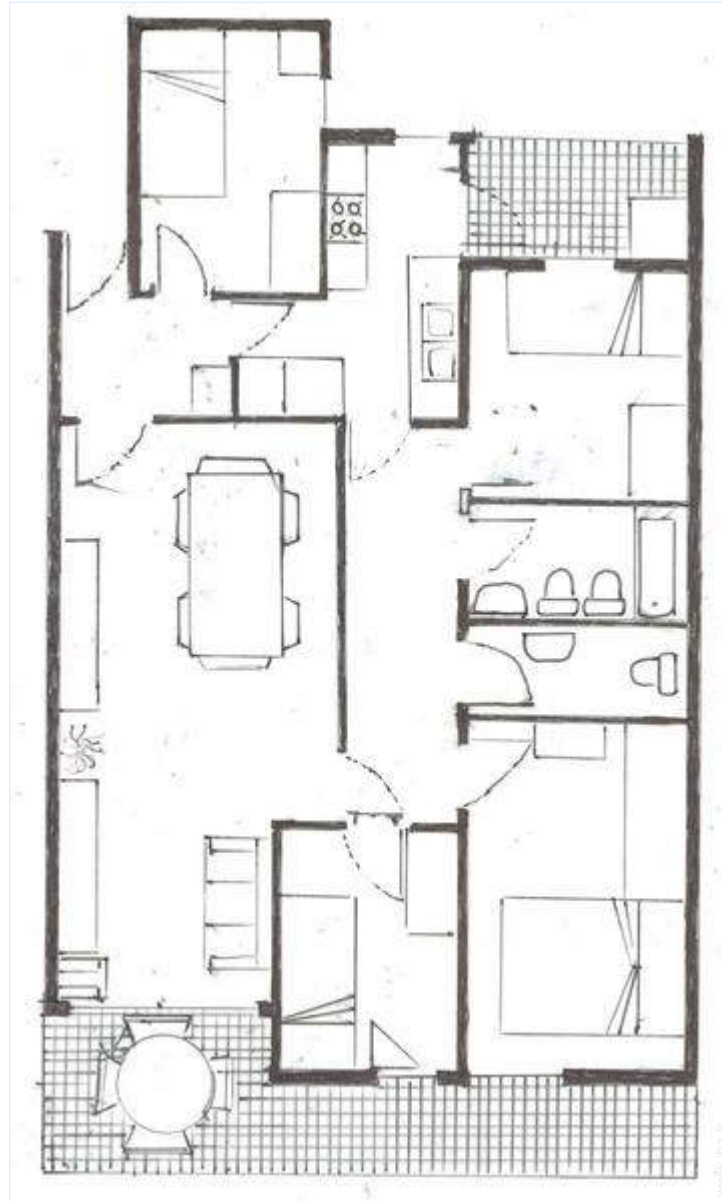
### Informations pratiques

- **Informations pratiques**  
Enfants bienvenus  
Eau : chaude/froide  
Tension électrique : 220-240V / 50Hz  
Alimentation électrique : secteur
- **Accueil de personne handicapée**  
Accès fauteuil roulant



chambre

Plan d'agencement



N° annonce 24258

[www.ihf.fr](http://www.ihf.fr)



Internet  
Holiday  
Ads



Internet  
Holiday  
Ads



Album photos - 1



grande chambre



grande chambre



chambre



chambre



chambre

Album photos - 2



coin cuisine

cuisine



cuisine

salle(s) de bain



salle(s) de bain

salle(s) de douche

Album photos - 3



salon

salon



galerie/réception

gardien/concierge



gardien/concierge

Immeuble



Attraits et détente

### Localisation & Accès



Coordonnées GPS en degrés, minutes, secondes: Latitude 41°23'11.256"N - Longitude 2°10'11.784"E ([Ville](#))

#### Adresse

→ JOAN GÜELL  
08001 Barcelone

#### • Aéroport Barcelona El Prat

→ Barcelone, Province de Barcelone, Catalogne, Espagne  
→ Temps : 20'

#### • Aéroport Girona Costa Brava

→ Gérone, Province de Gérone, Catalogne, Espagne  
→ Temps : 1h15'

- Sitges : Distance : 34km
- El Prat Vilanova : Distance : 40km

### Contact

|                 |                         |
|-----------------|-------------------------|
| Nom             | Mme, M. REARTE Cristina |
| Ville           | BARCELONA               |
| Pays            | Espagne                 |
| Tél. Fixe       | +34 933513978 (Espagne) |
| Tél. Mobile     | +34 661800212 (Espagne) |
| Langues parlées |                         |

Calendrier des disponibilités - à partir de : mai 2012

| Mai  | Ma | Me | J | V | S | D | L | Ma | Me | J  | V  | S  | D  | L  | Ma | Me | J  | V  | S  | D  | L  | Ma | Me | J  | V  | S  | D  | L  | Ma | Me | J  |
|------|----|----|---|---|---|---|---|----|----|----|----|----|----|----|----|----|----|----|----|----|----|----|----|----|----|----|----|----|----|----|----|
| 2012 | 1  | 2  | 3 | 4 | 5 | 6 | 7 | 8  | 9  | 10 | 11 | 12 | 13 | 14 | 15 | 16 | 17 | 18 | 19 | 20 | 21 | 22 | 23 | 24 | 25 | 26 | 27 | 28 | 29 | 30 | 31 |
|      |    |    |   |   |   |   |   |    |    |    |    |    |    |    |    |    |    |    |    |    |    |    | -  | -  | -  | -  | -  | -  | -  | -  | -  |






| Juin | V | S | D | L | Ma | Me | J | V | S | D  | L  | Ma | Me | J  | V  | S  | D  | L  | Ma | Me | J  | V  | S  |    |    |    |    |    |    |    |
|------|---|---|---|---|----|----|---|---|---|----|----|----|----|----|----|----|----|----|----|----|----|----|----|----|----|----|----|----|----|----|
| 2012 | 1 | 2 | 3 | 4 | 5  | 6  | 7 | 8 | 9 | 10 | 11 | 12 | 13 | 14 | 15 | 16 | 17 | 18 | 19 | 20 | 21 | 22 | 23 | 24 | 25 | 26 | 27 | 28 | 29 | 30 |
|      | - | - | - | - | -  | -  | - | - | - | -  | -  | -  | -  | -  | -  | -  | -  | -  | -  | -  | -  | -  | -  | -  | -  | -  | -  | -  | -  | -  |

| Juil | D | L | Ma | Me | J | V | S | D | L | Ma | Me | J  | V  | S  | D  | L  | Ma | Me | J  | V  | S  | D  | L  | Ma |    |    |    |    |    |    |    |
|------|---|---|----|----|---|---|---|---|---|----|----|----|----|----|----|----|----|----|----|----|----|----|----|----|----|----|----|----|----|----|----|
| 2012 | 1 | 2 | 3  | 4  | 5 | 6 | 7 | 8 | 9 | 10 | 11 | 12 | 13 | 14 | 15 | 16 | 17 | 18 | 19 | 20 | 21 | 22 | 23 | 24 | 25 | 26 | 27 | 28 | 29 | 30 | 31 |
|      | - | - | -  | -  | - | - | - | - | - | -  | -  | -  | -  | -  | -  | -  | -  | -  | -  | -  | -  | -  | -  | -  | -  | -  | -  | -  | -  | -  |    |

[Mois : Suivant >>](#)

Tarifs de location - Appartement - 6 Personne(s)

| Tarifs   | Nuit         | Week-end | Semaine | 2 semaines | Mois |
|--|--------------|----------|---------|------------|------|
|  Basse Saison           | 90€ ↓<br>> 2 | -        | 560€    | -          | -    |
|  Moyenne Saison         | 100€<br>> 2  | -        | -       | -          | -    |
|  Haute Saison           | 110€<br>> 2  | -        | -       | -          | -    |
|  Spécial fêtes          | 120€<br>> 2  | -        | -       | -          | -    |
|  Période promotionnelle | 80€<br>> 2   | -        | 480€    | -          | -    |

↓ Tarif dégressif > Minimum Nuit

[Réserver](#)



chambre



chambre



chambre



grande chambre



grande chambre

### Conditions de réservations

#### • Réservation

- Versement à la réservation : 20% du montant de la location
- Versement du solde : à la remise des clefs
- Caution demandée : 120€

#### • Location

- Charges comprises
- Taxe de séjours incluse
- Forfait ménage départ en sus : 40€

▶ Réserver

▶ Contacter le propriétaire

### Contact

Nom Mme, M. REARTE Cristina  
Ville BARCELONA  
Pays Espagne  
Tél. Fixe +34 933513978 (Espagne)  
Tél. Mobile +34 661800212 (Espagne)

Langues parlées



### Modes de paiement acceptés

- Virement bancaire • Espèces

Contactez directement les propriétaires

[www.ihfr.fr](http://www.ihfr.fr)  
N° annonce  
24258  
>> Réserver <<

N° annonce 24258

[www.ihfr.fr](http://www.ihfr.fr)



Internet  
Holiday  
Ads



Internet  
Holiday  
Ads

