

# Location de vacances Maresme "Vistalmar"



Appartement au 4ème étage, entrée commune, dans un(e) Immeuble de 6 étages

Cadre : festif, marin

Capacité : 4 personne(s)

Chambre(s) : 1

Pièce(s) : 4

Malgrat de Mar - Province de Barcelone - Catalogne  
Espagne

N° annonce 5172

[www.ihf.fr](http://www.ihf.fr)



Internet  
Holiday  
Ads



Internet  
Holiday  
Ads



## Location de vacances



Appartement au 4ème étage, entrée commune, dans un(e) Immeuble de 6 étages

- **Idéal pour tout public, famille**
- **Vue :** dégagée, mer/océan, montagne, rue/avenue
- **Cadre :** festif, marin
- **Exposition :** Sud-est

## Les plus

- **Piscine :**  
Piscine dans la résidence, rectangulaire (longueur 20m, largeur 10m), accès par escalier, accès par plage immergée (ouverte du '01 juillet' au '01 septembre')



coin repas

## Environnement & localisation



Mer



Pêche



Festival



Culture

### Loisirs

- **Loisirs à moins de 20 km / 12 miles :**

Baignade, Pédalo, planche à voile, tennis, chemin de promenade, sentier côtier/forestier, excursion en bateau, bowling, pêche à la ligne

- **Attraits et détente :**

Bar/pub, discothèque, restaurant, parc et jardin, centre d'exposition, musée, théâtre d'été, festival, antiquité & brocante, boutique d'artisanat, cave et dégustation de vin, bains naturels, centre de beauté, centre de fitness

### Environnement

- **Site :**

- Plage de sable <50m
- Plage de galets 20km
- Plage de rocher 15km
- Forêt 10km
- Massif montagneux 10km

- **Commodités :**

- Centre village 800m
- Arrêt/station de bus <50m
- Petits commerces <50m
- Super marché <50m
- Boutiques de luxe et marques <50m
- Cyber café <50m
- Banque <50m
- Distributeur automatique de billets <50m
- Hôpital 15km
- Dispensaire <50m



séjour



l'immeuble



séjour

### Intérieur

- **Capacité d'accueil :**  
4 personne(s) - 2 adultes, 2 enfant(s)
- **Superficie habitable :**  
50m<sup>2</sup>
- **Agencement intérieur :**  
4 pièce(s), 1 chambre(s), 1 salle(s) de bain, séjour 20m<sup>2</sup>, cuisine indépendante, coin repas, galerie/réception, buanderie
- **Couchage - lit(s) :**  
2 lit(s) queen-size(s), 2 lit tiroir 1 pers, 1 lit(s) bébé
- **Confort :**  
Ascenseur, T.V., lecteur DVD, prise antenne t.v., placard, sèche-cheveux, intégralement climatisé, baie vitrée, rideaux, double-vitrage, volets roulants, interphone, portail à digicode
- **Equipement ménager :**  
Vaisselle/couverts, ustensiles et batterie de cuisine, cafetière, grille-pain, presse-agrumes, cuisinière électrique, micro-ondes, réfrigérateur, congélateur, lave-linge, fer à repasser, planche à repasser

### Extérieur

- **Installation extérieure :**  
Terrasse 10m<sup>2</sup>
- **Cadre extérieur :**  
Terrain clos, jardin, pelouse
- **Equipements extérieurs :**  
Chaise(s) de jardin, salon de jardin, portique enfant, bac à sable, douche extérieure, WC extérieur



cuisine indépendante

### Services

- **Linge :**  
Draps (1 fois/semaine), Couverture(s), Couette(s), Oreiller(s)
- **Maison :**  
Nettoyage de départ, Entretien jardin/piscine, Gardien/concierge

### Informations pratiques

- **Informations pratiques**  
Enfants bienvenus  
Animaux acceptés sous conditions (s'informer auprès du propriétaire)  
Couverture téléphonie mobile  
Eau : chaude/froide  
Tension électrique : 220-240V / 50Hz  
Alimentation électrique : secteur



Couchage - lit(s)

Album photos - 1



l'immeuble



séjour



coin repas



séjour



Couchage - lit(s)

N° annonce 5172

www.ihfr



Internet  
Holiday  
Ads



Internet  
Holiday  
Ads



DE PARTICULIER A PARTICULIER

Album photos - 2



cuisine indépendante



cuisine indépendante



chambre



vue depuis la chambre



salle(s) de bain



vue depuis l'appartement



vue nord-est



Piscine rectangulaire



bac à sable



vue sur rue/avenue

### Localisation & Accès



Coordonnées GPS en degrés, minutes, secondes: Latitude 41°38'13"N - Longitude 2°43'43"E (Hébergement)

#### Adresse

→ Paseig Marítim 86, A 4-1  
08380 Malgrat de Mar

#### • Autoroute (sortie) C-32

→ Santa Susanna, Province de Barcelone, Catalogne, Espagne  
→ Distance : 10km  
→ Temps : 15'

#### • Gare ferroviaire Malgrat de Mar

→ Malgrat de Mar, Province de Barcelone, Catalogne, Espagne  
→ Distance : 1km  
→ Temps : 20'

#### • Aéroport Girona Costa Brava

→ Gérone, Province de Gérone, Catalogne, Espagne  
→ Distance : 30km  
→ Temps : 30'

- Barcelone : Distance : 50km
- Gérone : Distance : 30km
- Blanes : Distance : 10km

### Contact

Nom	Mme, M. AGELL A.
Adresse	Portal de l'Àngel 2
Ville	08002 BARCELONA
Pays	Espagne
Tél. Mobile	+34 687 276 305 (Espagne)
Langues parlées	

Calendrier des disponibilités - à partir de : mai 2012

Mai	Ma	Me	J	V	S	D	L	Ma	Me	J	V	S	D	L	Ma	Me	J	V	S	D	L	Ma	Me	J							
2012	1	2	3	4	5	6	7	8	9	10	11	12	13	14	15	16	17	18	19	20	21	22	23	24	25	26	27	28	29	30	31

Juin	V	S	D	L	Ma	Me	J	V	S	D	L	Ma	Me	J	V	S	D	L	Ma	Me	J	V	S							
2012	1	2	3	4	5	6	7	8	9	10	11	12	13	14	15	16	17	18	19	20	21	22	23	24	25	26	27	28	29	30

Juil	D	L	Ma	Me	J	V	S	D	L	Ma	Me	J	V	S	D	L	Ma	Me	J	V	S	D	L	Ma							
2012	1	2	3	4	5	6	7	8	9	10	11	12	13	14	15	16	17	18	19	20	21	22	23	24	25	26	27	28	29	30	31

Basse Saison
  Moyenne Saison
  Réservé
  Haute Saison

[Mois : Suivant >>](#)

Tarifs de location - Appartement - 4 Personne(s)

Tarifs	Nuit	Week-end	Semaine	2 semaines	Mois
<span style="display: inline-block; width: 15px; height: 15px; background-color: #90EE90; border: 1px solid #000;"></span> Basse Saison	-	-	350€ (Samedi)	650€ (Samedi)	1300€ (Samedi)
<span style="display: inline-block; width: 15px; height: 15px; background-color: #ADD8E6; border: 1px solid #000;"></span> Moyenne Saison	-	-	420€ (Samedi)	800€ (Samedi)	1600€ (Samedi)
<span style="display: inline-block; width: 15px; height: 15px; background-color: #FF0000; border: 1px solid #000;"></span> Haute Saison	-	-	665€ (Samedi)	1280€ (Samedi)	2560€ (Samedi)
<span style="display: inline-block; width: 15px; height: 15px; background-color: #FFD700; border: 1px solid #000;"></span> Période promotionnelle	70€ (Samedi) > 7	-	490€ (Samedi)	-	1960€ (Samedi)

(Jour d'arrivée) > Minimum Nuit

[Réserver](#)

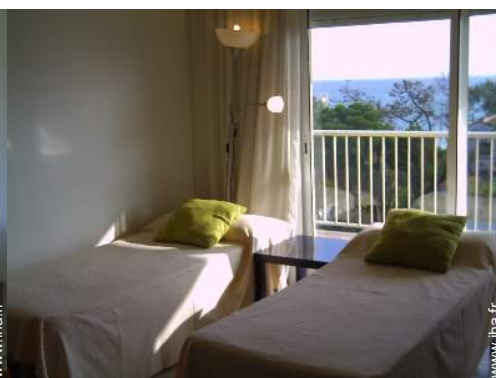




coin repas



séjour



Couchage - lit(s)



l'immeuble



séjour

### Conditions de réservations

#### • Réservation

- Versement à la réservation : 30% du montant de la location
- Versement du solde : à la remise des clefs
- Caution demandée : 200€

#### • Location

- Charges comprises
- Taxe de séjours incluse

▶ [Réserver](#)

▶ [Contacter le propriétaire](#)

### Modes de paiement acceptés

- Virement bancaire • Espèces

Contactez directement les propriétaires

[www.ihaf.fr](http://www.ihaf.fr)  
N° annonce  
5172  
>> [Réserver](#) <<

### Contact

Nom Mme, M. AGELL A.  
Adresse Portal de l'Àngel 2  
Ville 08002 BARCELONA  
Pays Espagne  
Tél. Mobile +34 687 276 305 (Espagne)

Langues parlées

