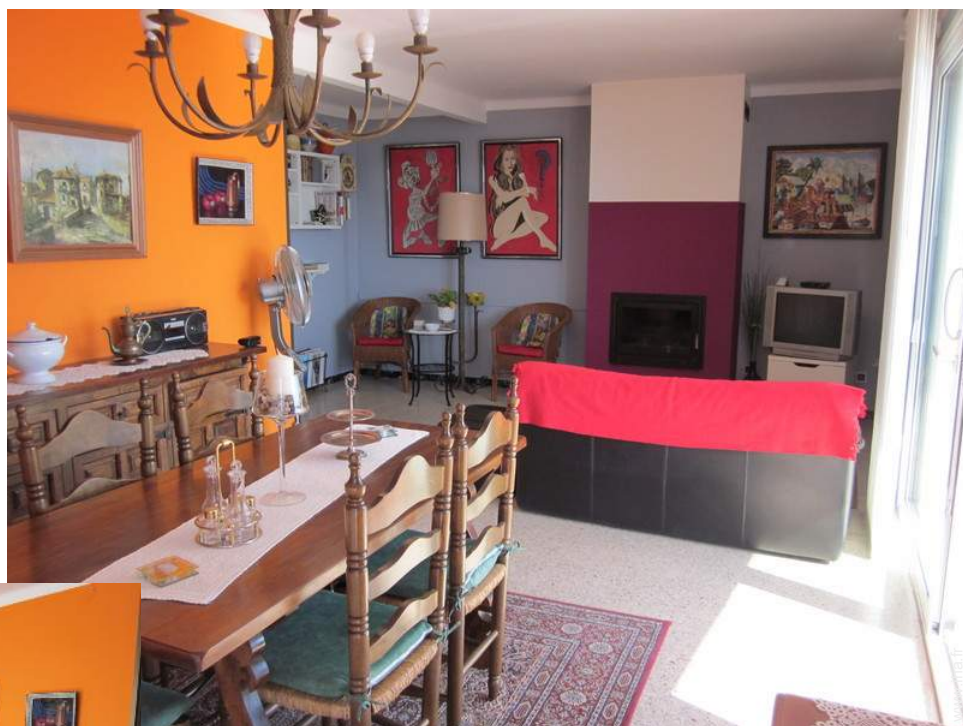


Location de vacances Alt Empordà Appartement



Appartement au 3ème étage, entrée individuelle, dans un(e) Résidence de 3 étages

Cadre : marin, tranquille

Capacité : 5 personne(s)

Chambre(s) : 3

Pièce(s) : 4

Llança - Province de Gérone - Catalogne

Espagne

N° annonce 42322

www.ihh.com



Internet
Holiday
Ads



Internet
Holiday
Ads



Location de vacances



Appartement au 3ème étage, entrée individuelle, dans un(e) Résidence de 3 étages

- **Idéal pour tout public, famille**
- **Vue** : panoramique, dégagée, mer/océan, montagne, jardin/parc
- **Cadre** : marin, tranquille
- **Exposition** : Sud-est

Les plus

- **Parking** :
Parking non couvert : 1 dans la résidence



chambre principale

Environnement & localisation



Mer



Pêche

Loisirs

- **Loisirs à moins de 20 km / 12 miles :**

Baignade, Pédalo, plongée avec tuba, plongée sous-marine, ski nautique, surf, planche à voile, voile, canoë-kayak, canyoning, golf, tennis, chemin de promenade, sentier côtier/forestier, randonnée, VTT (itinéraire circuit), parachute ascensionnel, parachutisme, aéronautique (terrain club), excursion en bateau, mini-golf, pêche, pêche à la ligne, pêche sous-marine, terrain de pétanque

- **Encadrement :**

Ecole de voile, école de plongée

- **Attraits et détente :**

Bar/pub, discothèque, restaurant, cinéma d'été, parc et jardin, parc de loisirs, réserve naturelle, galerie d'art, site historique, musée, théâtre d'été, festival, antiquité & brocante, boutique d'artisanat, cave et dégustation de vin, casino, centre de thalassothérapie, sauna, hammam, centre de remise en forme, centre de beauté

Environnement

- **Site :**

- Mer/océan 300m
- Plage de sable 300m
- Plage de galets 300m
- Plage de rocher 300m
- Plage de naturisme 4km
- Calanque, crique 200m
- Piscine publique 2km
- Court de tennis public 800m
- Parcours de golf 9 trous 10km
- Parcours de golf 18 trous 10km
- Spot de windsurf 1km
- Falaise 300m
- Massif montagneux 5km
- Port de plaisance 1,5km

- **Commodités :**

- Centre village 1km
- Centre ville 1km
- Arrêt/station de bus 200m
- Location de vélo/VTT 1km
- Location de moto/scooter 1km
- Location de voiture 1km
- Location de bateau 1km
- Location de matériel de plongée 1km
- Boulangerie 500m
- Petits commerces 500m
- Super marché 500m
- Salon de coiffure 500m
- Poste 1km
- Banque 1km
- Distributeur automatique de billets 1km
- Pharmacie 800m
- Médecin 1km

- Infirmière 800m
- Hôpital 20km
- Dispensaire 1km



cuisine



salle à manger



grande chambre

Extérieur

- Superficie du terrain :
< 100m²
- Installation extérieure :
Terrasse 20m²
- Equipements extérieurs :
Table(s) de jardin, 6 chaise(s) de jardin



salle(s) de bain

Intérieur

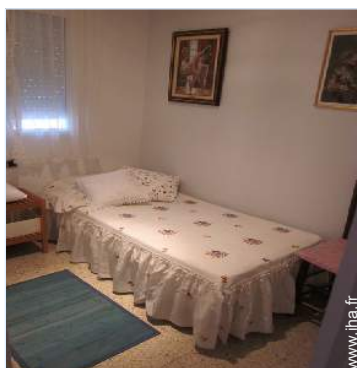
- Capacité d'accueil :
5 personne(s)
- Superficie habitable :
70m²
- Agencement intérieur :
4 pièce(s), 3 chambre(s), 1 salle(s) de bain,
1 salle(s) de douche, salon 25m², cuisine
indépendante, salle à manger, coin du feu,
buanderie, cellier
- Couchage - lit(s) :
1 lit(s) double(s), 1 lit(s) simple(s), 2 lits
jumeaux simple
- Confort :
Cheminée, T.V., jeux de société, collection
de livres, prise antenne t.v., placard, radio-
réveil, sèche-cheveux, moustiquaire aux
fenêtres, ventilateur d'appoint, ventilateur
mural, chauffage électrique, baie vitrée,
rideaux, stores, double-vitrage, volets
roulants
- Equipement ménager :
Vaisselle/couverts, ustensiles et batterie de
cuisine, machine à café électrique, bouilloire
électrique, grille-pain, presse-agrumes,
plaques de cuisson, four, micro-ondes, hotte
aspirante, réfrigérateur, congélateur, lave-
vaisselle, lave-linge, aspirateur, fer à
repasser, planche à repasser

Services

- Linge :
Draps, Linge de toilette, Couverture(s),
Couette(s), Oreiller(s)
- Maison :
Nettoyage de départ, Parking

Informations pratiques

- Informations pratiques
Enfants bienvenus
Location non fumeur, couverture téléphonie
mobile, transport personnel souhaitable
Eau : chaude/froide
Tension électrique : 220-240V / 50Hz



chambre junior

Album photos - 1



salle à manger



cuisine

chambre principale



grande chambre

chambre junior

N° annonce 42322

www.ihf.fr



>> LOCATIONS DE VACANCES

Internet
Holiday
Ads



Internet
Holiday
Ads



DE PARTICULIER A PARTICULIER

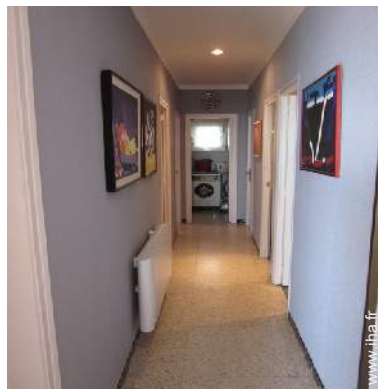
Album photos - 2



salle(s) de bain



salle(s) de douche



cellier



vue depuis le salon



vue d'ensemble



Parking



vue depuis la salle à manger



vue depuis le salon

Album photos - 3



vue depuis la terrasse



vue depuis la terrasse



plage de sable



chemin de promenade



sentier côtier/forestier



panorama



panorama



plaques de cuisson



lave-vaisselle

Plan d'accès



Localisation & Accès



Coordonnées GPS en degrés, minutes, secondes: Latitude 42°21'56.13"N - Longitude 3°9'40.56"E (Hébergement)

Adresse

→ ARNAU DE VILANOVA N° 6
17490 Llança

• **Aéroport Girona Costa Brava**

→ Gérone, Province de Gérone, Catalogne, Espagne
→ Distance : 70km
→ Temps : 45'

• **Autoroute (sortie) AP 7**

→ Figuières, Province de Gérone, Catalogne, Espagne
→ Distance : 16km
→ Temps : 15'

• **Gare ferroviaire Llança Setcasas**

→ Llança, Province de Gérone, Catalogne, Espagne
→ Distance : 1,5km
→ Temps : 10'

- Figuières : Distance : 20km
- Roses : Distance : 16km
- Cadaqués : Distance : 20km

Contact

Nom Mme PIÑA Joan
Adresse ANDRE DE VILANOVA
Ville 170490 LLANSA
Pays Espagne
Tél. Mobile +34 609339500 (Espagne)

Langues parlées



Calendrier des disponibilités - à partir de : mai 2012

Mai	Ma	Me	J	V	S	D	L	Ma	Me	J	V	S	D	L	Ma	Me	J	V	S	D	L	Ma	Me	J	
2012	1	2	3	4	5	6	7	8	9	10	11	12	13	14	15	16	17	18	19	20	21	22	23	24	25

Juin	V	S	D	L	Ma	Me	J	V	S	D	L	Ma	Me	J	V	S	D	L	Ma	Me	J	V	S		
2012	1	2	3	4	5	6	7	8	9	10	11	12	13	14	15	16	17	18	19	20	21	22	23	24	25
	-	-	-	-	-	-	-	-	-	-	-	-	-	-	-	-	-	-	-	-	-	-	-	-	-

Juil	D	L	Ma	Me	J	V	S	D	L	Ma	Me	J	V	S	D	L	Ma	Me	J	V	S	D	L	Ma	
2012	1	2	3	4	5	6	7	8	9	10	11	12	13	14	15	16	17	18	19	20	21	22	23	24	25
	-	-	-	-	-	-	-	-	-	-	-	-	-	-	-	-	-	-	-	-	-	-	-	-	-

■ Haute Saison ■ Réservé

[Mois : Suivant >>](#)

Tarifs de location - Appartement - 5 Personne(s)

Tarifs	Nuit	Week-end	Semaine	2 semaines	Mois
■ Basse Saison	-	-	550€ (Samedi)	-	-
■ Moyenne Saison	-	-	550€ (Samedi)	-	-
■ Haute Saison	-	-	750€	-	-

(Jour d'arrivée)

[Réserver](#)



chambre principale



grande chambre



chambre junior



salle à manger

cuisine

Conditions de réservations

● **Réservation**

- Versement à la réservation : 100€
- Versement du solde : à la remise des clefs

● **Location**

- Charges en sus
- Forfait ménage départ en sus

▶ [Réserver](#)

Modes de paiement acceptés

- Virement bancaire ● Espèces

▶ [Contacter le propriétaire](#)

Contactez directement les propriétaires

www.iha.fr
N° annonce
42322
>> [Réserver](#) <<

Contact

Nom	Mme PIÑA Joan
Adresse	ANDRE DE VILANOVA
Ville	170490 LLANSA
Pays	Espagne
Tél. Mobile	+34 609339500 (Espagne)

Langues parlées

