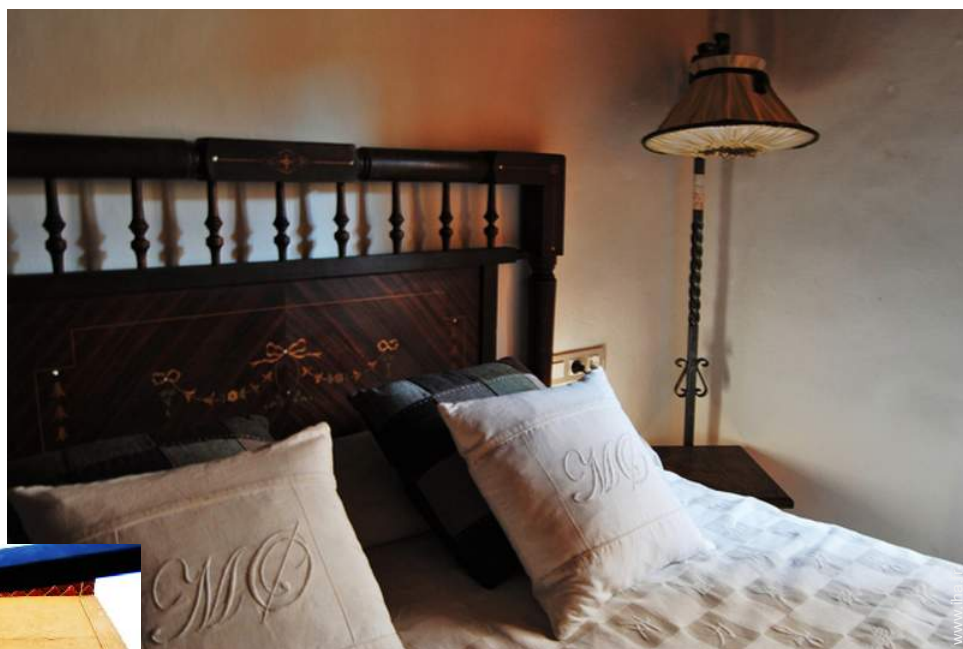


# Location de vacances Selva "Can Llonga"



Maison Typique, mitoyen(ne), de 3 étages, entrée individuelle

Cadre : naturel, pittoresque

Capacité : 8 personne(s)

Chambre(s) : 4

Riudarenes - Province de Gérone - Catalogne  
Espagne

N° annonce 19655

[www.ihf.fr](http://www.ihf.fr)



Internet  
Holiday  
Ads



Internet  
Holiday  
Ads



### Location de vacances



Maison Typique, mitoyen(ne), de 3 étages, entrée individuelle

- **Idéal pour groupe, grande famille**
- **Vue :** montagne, jardin/parc, cour, forêt, village
- **Cadre :** naturel, pittoresque

### Les plus

- **Parking :**  
Parking non couvert : 2 sur le terrain
- **Avantages :**  
Table de massage



Vue

### Environnement & localisation



Montagne



Golf



Equitation



Thermes

#### Loisirs

- **Loisirs à moins de 20 km / 12 miles :**

Surf, planche à voile, voile, tennis, chemin de promenade, sentier côtier/forestier, randonnée, varappe, aéronautique (terrain club), balade à cheval, karting

- **Encadrement :**

Ecole d'équitation

- **Attraits et détente :**

Bar/pub, discothèque, restaurant, cinéma d'été, parc et jardin, réserve naturelle, antiquité & brocante, bains naturels, thermes, sauna, centre de beauté

#### Environnement

- **Site :**

- Plage de sable 15km
- Plage de naturisme 15km
- Piscine publique <50m
- Parcours de golf 18 trous 10km
- Base aéronautique 15km
- Lac 5km
- Forêt <50m
- Massif montagneux 15km
- Port de plaisance 15km

- **Commodités :**

- Centre village <50m
- Centre ville <50m
- Arrêt/station de bus 100m
- Liaison bus plage 100m
- Location de voiture 15km
- Boulangerie <50m
- Traiteur
- Petits commerces <50m
- Super marché 7,5km
- Boutiques de luxe et marques 15km
- Salon de coiffure <50m
- Cyber café <50m
- Poste <50m
- Banque <50m
- Distributeur automatique de billets <50m
- Pharmacie 100m
- Médecin 100m
- Infirmière 100m
- Hôpital 15km
- Dispensaire 100m



panorama



façade



façade

## Intérieur

- **Capacité d'accueil :**

8 personne(s)

- **Agencement intérieur :**

4 chambre(s), 3 salle(s) de douche, salon 35m<sup>2</sup>, cuisine indépendante, coin du feu, salon télévision, buanderie, patio

- **Couchage - lit(s) :**

3 lit(s) double(s), 2 lit(s) simple(s)

- **Confort :**

Cheminée, T.V., chaine hifi, lecteur DVD, prise antenne t.v., téléphone, wifi (accès internet sans fil), armoire, placard, chauffage central, rideaux, double-vitrage

- **Equipement ménager :**

Vaisselle/couverts, ustensiles et batterie de cuisine, machine à café espresso, grille-pain, presse-agrumes, cuisinière électrique, plaques de cuisson, four, micro-ondes, hotte aspirante, réfrigérateur, congélateur, lave-vaisselle, lave-linge, sèche-linge, fer à repasser, planche à repasser

## Extérieur

- **Installation extérieure :**

Balcon, solarium 20m<sup>2</sup>, pergola 15m<sup>2</sup>

- **Cadre extérieur :**

Cour privée, jardin

- **Equipements extérieurs :**

Salon d'été, barbecue, table(s) de jardin, chaise(s) de jardin



table(s) de jardin

## Services

- **Linge :**

Draps (1 fois/semaine), Linge de toilette (1 fois/semaine)

- **Maison :**

Nettoyage de départ possible en sus (+60€), Parking, Transfert gare aéroport possible en sus (+50€)

- **Personnel :**

Cuisinier/ière(s) possible en sus (+120€), Soin de beauté possible en sus, Massage possible en sus (+40€)

- **Restauration :**

Petit déjeuner possible en sus (+10€), Demi pension possible en sus (+30€), Pension complete possible en sus (+42€), Préparation repas local (7 fois/semaine), Préparation panier pique-nique (7 fois/semaine)

## Informations pratiques

- **Informations pratiques**

Enfants bienvenus

Animaux acceptés sous conditions (s'informer auprès du propriétaire)

Eau : chaude/froide

Tension électrique : 220-240V / 50Hz

Alimentation électrique : secteur



jardin

Album photos - 1



façade



panorama



Vue



façade



jardin

Album photos - 2



table(s) de jardin



Agencement intérieur



coin cuisine



coin cuisine



coin cuisine



coin du feu



chambre principale



salon

Album photos - 3



salon télévision



salon télévision



salon télévision



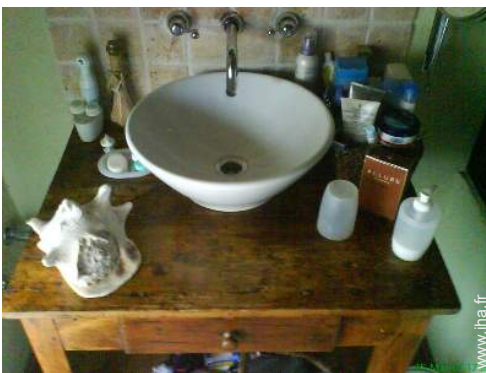
salle(s) de douche



salle(s) de douche



salle(s) de douche



salle(s) de douche



vue depuis l'appartement



buanderie

### Localisation & Accès



Coordonnées GPS en degrés, minutes, secondes: Latitude 41°50'4.344"N - Longitude 2°42'28.512"E ([Ville](#))

#### Adresse

→ Major, 10  
17421 Riudarenes

#### • Aéroport Girona Costa Brava

→ Gérone, Province de Gérone, Catalogne, Espagne  
→ Distance : 12km  
→ Temps : 10'

#### • Gare ferroviaire Sils

→ Sils, Province de Gérone, Catalogne, Espagne  
→ Distance : 5km  
→ Temps : 5'

#### • Autoroute (sortie) AP7

→ Riudellots de la Selva, Province de Gérone, Catalogne, Espagne  
→ Distance : 15km  
→ Temps : 15'

• Santa Coloma de Farners : Distance : 7,5km

• Gérone : Distance : 18km

• San Feliú de Guíxols : Distance : 27km

### Contact

Nom	Mme MARTÍNEZ Carmen CAN LLONGA
Adresse	Major, 10
Ville	17421 RIUDARENES
Pays	Espagne
Tél. Fixe	+34 972856535 (Espagne)
Tél. Mobile	+34 644466790 (Espagne)
Langues parlées	

Location de vacances  
Selva - Espagne  
"Can Llonga"

8  
[Réserver](#)

Calendrier des disponibilités - à partir de : mai 2012

Mai	Ma	Me	J	V	S	D	L	Ma	Me	J	V	S	D	L	Ma	Me	J	V	S	D	L	Ma	Me	J							
2012	1	2	3	4	5	6	7	8	9	10	11	12	13	14	15	16	17	18	19	20	21	22	23	24	25	26	27	28	29	30	31

Juin	V	S	D	L	Ma	Me	J	V	S	D	L	Ma	Me	J	V	S	D	L	Ma	Me	J	V	S							
2012	1	2	3	4	5	6	7	8	9	10	11	12	13	14	15	16	17	18	19	20	21	22	23	24	25	26	27	28	29	30
	-	-	-	-	-	-	-	-	-	-	-	-	-	-	-	-	-	-	-	-	-	-	-	-	-	-	-	-	-	

Juil	D	L	Ma	Me	J	V	S	D	L	Ma	Me	J	V	S	D	L	Ma	Me	J	V	S	D	L	Ma							
2012	1	2	3	4	5	6	7	8	9	10	11	12	13	14	15	16	17	18	19	20	21	22	23	24	25	26	27	28	29	30	31
	-	-	-	-	-	-	-	-	-	-	-	-	-	-	-	-	-	-	-	-	-	-	-	-	-	-	-	-	-		

[Mois : Suivant >>](#)

Tarifs de location - Maison Typique - 8 Personne(s)

Tarifs	Nuit	Week-end	Semaine	2 semaines	Mois
 Basse Saison	280€	-	1200€	1800€	2400€

[Réserver](#)

Conditions de réservations

• Réservation

→ Versement à la réservation :  
40% du montant de la location  
→ Caution demandée : 60€

• Location

→ Charges comprises  
→ Taxe de séjours incluse  
→ Forfait ménage départ en sus : 60€

Modes de paiement acceptés

• Virement bancaire • Espèces

Contact

Nom: Mme MARTÍNEZ Carmen  
CAN LLONGA  
Adresse: Major, 10  
Ville: 17421 RIUDARENES  
Pays: Espagne  
Tél. Fixe: +34 972856535 (Espagne)  
Tél. Mobile: +34 644466790 (Espagne)

Langues parlées: 

[► Réserver](#)

[► Contacter le propriétaire](#)

Contactez directement les propriétaires

[www.ihaf.com](http://www.ihaf.com)  
N° annonce  
19655  
[>> Réserver <<](#)

N° annonce 19655

[www.ihaf.com](http://www.ihaf.com)



Internet  
Holiday  
Ads



Internet  
Holiday  
Ads

