

Location de vacances de Prestige Costa de Prata "Casa da Palmira"



Appartement de Prestige au 1er étage, entrée individuelle, dans un(e) Gentilhommière de 2 étages

Cadre : propice au repos

Capacité : 4 personne(s)

Chambre(s) : 2

Pièce(s) : 5

Lousã - District de Coimbra - Centre

Portugal

N° annonce 3294

www.ihf.fr



Internet
Holiday
Ads



Internet
Holiday
Ads



Location de vacances de Prestige



Appartement de Prestige au 1er étage, entrée individuelle, dans un(e) Gentilhommière de 2 étages

- **Idéal pour tout public**
- **Vue :** montagne, campagne, cour, sur les toits, place, rue/avenue
- **Cadre :** propice au repos

Les plus

- **Piscine :**
Piscine privée, rectangulaire (ouverte du '01 juin' au '01 octobre')
- **Parking :**
Parking non couvert : 4 dans la résidence



séjour

Environnement & localisation



Campagne

Golf

Ski

Pêche



Culture

Loisirs

- **Loisirs à moins de 20 km / 12 miles :**

Baignade, Pédalo, chemin de promenade, sentier côtier/forestier, randonnée, VTT (itinéraire circuit), parapente, karting, bowling, chasse, chasse au gros, pêche, pêche à la ligne

- **Attraits et détente :**

Bar/pub, discothèque, restaurant, cinéma, cinéma d'été, parc et jardin, parc de loisirs, réserve naturelle, centre d'exposition, site historique, musée, théâtre d'été, antiquité & brocante, boutique d'artisanat, bains naturels, centre de remise en forme, centre de beauté

Environnement

- **Site :**
 - Plage de sable 50km
 - Piscine publique 100m
 - Parcours de golf 9 trous 30km
 - Rivière 3km
 - Forêt 200m
- **Commodités :**
 - Centre ville <50m
 - Arrêt/station de bus 100m
 - Liaison bus plage 50km
 - Liaison bus pistes de ski 50km
 - Location de vélo/VTT 100m
 - Location linge blanchisserie 100m
 - Boulangerie 50m
 - Traiteur <50m
 - Petits commerces <50m
 - Super marché 100m
 - Boutiques de luxe et marques 200m
 - Salon de coiffure 100m
 - Cyber café 50m
 - Poste 50m
 - Banque 50m
 - Distributeur automatique de billets 50m
 - Pharmacie 100m
 - Médecin 100m
 - Hôpital 200m
 - Dispensaire 200m



vue depuis la terrasse



vue sur rue/avenue



WC

Intérieur

- **Capacité d'accueil :**
4 personne(s) - 4 adultes
- **Superficie habitable :**
70m²
- **Agencement intérieur :**
5 pièce(s), 2 chambre(s), 1 salle(s) de bain, 1 salle(s) de douche, 1 WC, séjour 16m², grande cuisine indépendante, salle à manger, salon télévision, patio, véranda
- **Couchage - lit(s) :**
1 lit(s) king-size(s), 2 lit(s) escamotable(s) 2 pers, 1 possibilité couchage(s) supplémentaire(s)
- **Confort :**
T.V., prise antenne t.v., téléphone, accès internet, accès internet haut débit, wifi (accès internet sans fil), armoire, penderie, partiellement climatisé, rideaux, double-vitrage, portail télécommandé
- **Equipement ménager :**
Vaisselle/couverts, ustensiles et batterie de cuisine, cafetière, machine à café électrique, bouilloire électrique, grille-pain, plaques de cuisson, four, micro-ondes, hotte aspirante, réfrigérateur, lave-vaisselle, aspirateur, fer à repasser, planche à repasser

Extérieur

- **Superficie du terrain :**
200m²
- **Installation extérieure :**
Terrasse 100m², terrasse couverte 40m², balcon 10m²
- **Cadre extérieur :**
Cour privée 100m², terrain clos 200m², jardin 100m², parc arboré 150m²
- **Equipements extérieurs :**
Table(s) de jardin, 4 chaise(s) de jardin



chambre principale

Services

- **Linge :**
Draps (1 fois/semaine), Linge de toilette (1 fois/semaine), Linge de maison (1 fois/semaine), Couverture(s) (1 fois/semaine), Couette(s) (1 fois/semaine), Oreiller(s) (1 fois/semaine)
- **Maison :**
Entretien ménager (1 fois/semaine), Nettoyage de départ, Entretien jardin/piscine (1 fois/semaine), Parking
- **Restauration :**
Petit déjeuner possible en sus (+4€)

Informations pratiques

- **Informations pratiques**
Pas d'enfant de moins de 4 ans
Animaux refusés
Location non fumeur, couverture téléphonie mobile, transport personnel souhaitable
Eau : chaude/froide
Tension électrique : 220-240V / 50Hz
Alimentation électrique : secteur



chambre

Album photos - 1



vue sur rue/avenue



vue depuis la terrasse



séjour



WC



chambre

Album photos - 2



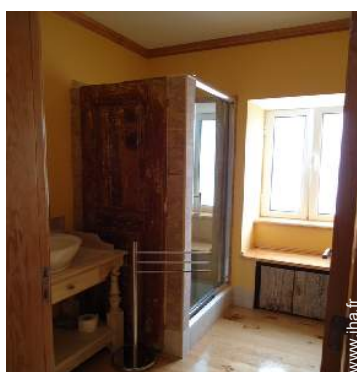
chambre principale



cuisine



chambre



WC



vue sur cour



jardin



séjour



Attraits et détente



Attraits et détente



Attraits et détente



Attraits et détente

Localisation & Accès



Coordonnées GPS en degrés, minutes, secondes: Latitude 40°6'41.436"N - Longitude 8°14'53.088"O ([Ville](#))

Adresse

→ Rua Dr. Francisco Viana 27
3200 Lousã

• Autoroute (sortie) A - 1

→ Condeixa a Nova, District de Coimbra, Centre, Portugal
→ Distance : 22km
→ Temps : 30'

• Aéroport Lisbon Portela

→ Lisbonne, District de Lisbonne, Lisbonne et Vallée du Tage, Portugal
→ Distance : 200km
→ Temps : 2h

- Coimbra : Distance : 25km
- Leiria : Distance : 200km
- Lisbonne : Distance : 200km

Contact

Nom	M. MARTINS Carlos Carlos Alves Martins Unip. LDA.
Adresse	Rua Dr. Francisco Viana 27
Ville	3200-241 LOUSÃ
Pays	Portugal
Tél. Mobile	+351 916705774 (Portugal)

Langues parlées



Location de vacances de Prestige
Centre - Portugal
"Casa da Palmira"

7
[Réserver](#)

Calendrier des disponibilités - à partir de : mai 2012

Mai	Ma	Me	J	V	S	D	L	Ma	Me	J	V	S	D	L	Ma	Me	J	V	S	D	L	Ma	Me	J	V	S	D	L	Ma	Me	J
2012	1	2	3	4	5	6	7	8	9	10	11	12	13	14	15	16	17	18	19	20	21	22	23	24	25	26	27	28	29	30	31





Juin	V	S	D	L	Ma	Me	J	V	S	D	L	Ma	Me	J	V	S	D	L	Ma	Me	J	V	S							
2012	1	2	3	4	5	6	7	8	9	10	11	12	13	14	15	16	17	18	19	20	21	22	23	24	25	26	27	28	29	30

Juil	D	L	Ma	Me	J	V	S	D	L	Ma	Me	J	V	S	D	L	Ma	Me	J	V	S	D	L	Ma							
2012	1	2	3	4	5	6	7	8	9	10	11	12	13	14	15	16	17	18	19	20	21	22	23	24	25	26	27	28	29	30	31

Réservé

[Mois : Suivant >>](#)

Tarifs de location - Appartement de Prestige - 4 Personne(s)

Tarifs	Nuit	Week-end	Semaine	2 semaines	Mois
 Basse Saison	59€ > 2	120€	295€	700€	1250€
 Moyenne Saison	65€ > 2	150€	350€	850€	1650€
 Haute Saison	75€ > 2	180€	450€	1100€	2200€
 Période promotionnelle	55€ > 3	-	-	-	-

> Minimum Nuit

[Réserver](#)

N° annonce 3294

www.iha.fr



Internet
Holiday
Ads



Internet
Holiday
Ads





séjour



WC



chambre



vue sur rue/avenue



vue depuis la terrasse

Conditions de réservations

• Réservation

→ Versement à la réservation :
30% du montant de la location
→ Versement du solde :
à la remise des clefs

• Location

→ Charges comprises
→ Taxe de séjours incluse
→ Forfait ménage départ inclus

[► Réserver](#)

[► Contacter le propriétaire](#)

Modes de paiement acceptés

• Virement bancaire • Espèces

Contactez directement les propriétaires

www.ihf.fr
N° annonce
3294
>> Réserver <<

Contact

Nom	M. MARTINS Carlos Carlos Alves Martins Unip. LDA.
Adresse	Rua Dr. Francisco Viana 27
Ville	3200-241 LOUSÃ
Pays	Portugal
Tél. Mobile	+351 916705774 (Portugal)

Langues
parlées

