

# Location de vacances Costa de Prata Villa



Villa, individuel(le), de plain-pied,  
entrée individuelle, dans un(e)  
Propriété privée

Cadre : paisible, marin

Capacité : 8 personne(s)

Chambre(s) : 3

Pièce(s) : 7

Figueira da Foz - District de Coimbra - Centre  
Portugal

N° annonce 72196

[www.ihf.fr](http://www.ihf.fr)



Internet  
Holiday  
Ads



Internet  
Holiday  
Ads



### Location de vacances



Villa, individuel(le), de plain-pied, entrée individuelle, dans un(e) Propriété privée

- **Idéal pour grande famille, senior(s)**
- **Vue :** dégagée, piscine, jardin/parc, nocturne scintillante
- **Cadre :** paisible, marin
- **Exposition :** Est

### Les plus

#### • Piscine :

Piscine privée, rectangulaire (longueur 13m, largeur 7m), système éclairage, accès par échelle, douche extérieure (ouverte du '15 avril' au '01 octobre')

#### • Parking :

Parking couvert : 2 individuel(s) fermé(s)  
Parking non couvert : 2 dans la résidence

#### • Avantages :

Babyfoot, jeux de fléchettes, panier de basket, 6 vélo(s), 2 set(s) de masque / palmes / tuba

#### • Equipements bébé :

Chaise bébé, baignoire bébé, pot bébé, poussette



barbecue

### Environnement & localisation



Mer



Equitation



Pêche



Culture

#### Loisirs

#### • Loisirs à moins de 20 km / 12 miles :

Baignade, Pédalo, plongée sous-marine, ski nautique, jet ski, surf, planche à voile, voile, tennis, squash, centre équitation, poney club, VTT (itinéraire circuit), cerf-volant, parachute ascensionnel, delta plane, parapente, balade à cheval, balade à dos d'âne, mini-golf, skate board (rampe), circuit automobile, basket-ball, volley ball, chasse, pêche, pêche au gros, pêche à la ligne, pêche sous-marine

#### • Encadrement :

Ecole de voile, école de plongée, école de tennis, école d'équitation

#### • Attraits et détente :

Bar/pub, discothèque, restaurant, cinéma, cinéma d'été, karaoké, parc et jardin, parc de loisirs, réserve naturelle, centre d'exposition, galerie d'art, site historique, musée, théâtre, théâtre d'été, opéra, festival, antiquité & brocante, boutique d'artisanat, cave et dégustation de vin, casino, hippodrome, sauna, centre de remise en forme, centre de beauté, centre de fitness

#### Environnement

#### • Site :

- Piscine chauffée 200m
- Mer/océan 500m
- Plage de sable 500m
- Piscine publique 200m
- Court de tennis public 1km
- Parcours de golf 9 trous 20km
- Parcours de golf 18 trous >50km
- Spot de windsurf 1,5km
- Spot de surf 1,5km
- Base nautique 1km
- Rivière 1km
- Forêt 1km
- Massif montagneux 2km
- Port de plaisance 1km
- Cale de mise à l'eau pour jet-ski 1km

#### • Commodités :

- Garderie 200m
- Centre ville 300m
- Arrêt/station de bus <50m
- Location de vélo/VTT 1km
- Location de moto/scooter 1km
- Location de voiture 500m
- Location de bateau 1km
- Location de matériel de plongée 1km
- Location linge blanchisserie <50m
- Boulangerie 100m
- Traiteur 100m
- Petits commerces 100m
- Super marché 200m
- Boutiques de luxe et marques 300m

- Salon de coiffure 100m
- Cyber café 500m
- Poste 800m
- Banque 800m
- Distributeur automatique de billets 200m
- Pharmacie 100m
- Médecin 500m
- Infirmière 800m
- Hôpital 3km
- Dispensaire 800m



jardin



Villa



séjour

### Intérieur

- **Capacité d'accueil :**

8 personne(s)

- **Superficie habitable :**

150m<sup>2</sup>

- **Agencement intérieur :**

7 pièce(s), 3 chambre(s), 2 salle(s) de bain, 1 salle(s) de douche, séjour 19m<sup>2</sup>, cuisine indépendante, salle à manger, salon bar, salon bibliothèque, dressing, véranda

- **Couchage - lit(s) :**

1 lit(s) double(s), 1 canapé-lit(s) 2 pers, 1 lits superposés, 2 lits jumeaux simple, 2 lit tiroir 1 pers, 2 lit(s) bébé

- **Confort :**

T.V., chaine hifi, lecteur DVD, jeux de société, collection de livres, collection de films, prise antenne t.v., téléphone, fax, ordinateur, cable/satellite, wifi (accès internet sans fil), armoire, placard, penderie, radio-réveil, sèche-cheveux, ventilateur d'appoint, chauffage électrique, rideaux, stores, volets roulants, interphone, alarme vol

- **Equipement ménager :**

Vaisselle/couverts, ustensiles et batterie de cuisine, cafetière, machine à café électrique, machine à café espresso, bouilloire électrique, grille-pain, presse-agrumes, appareil à fondue, grille-viande, cuisinière à gaz, plaques de cuisson, four, mini-four, micro-ondes, friteuse électrique, hotte aspirante, réfrigérateur, congélateur, lave-vaisselle, lave-linge, aspirateur, fer à repasser, planche à repasser



séjour

### Extérieur

- **Superficie du terrain :**

800m<sup>2</sup>

- **Installation extérieure :**

Terrasse 20m<sup>2</sup>

- **Cadre extérieur :**

Jardin 200m<sup>2</sup>, pelouse 150m<sup>2</sup>

- **Equipements extérieurs :**

Barbecue, table(s) de jardin, chaise(s) de jardin, parasol, chaise(s) longue(s), transat(s), balançoire, douche extérieure, WC extérieur



séjour

### Services

- **Linge :**

Draps, Linge de toilette, Linge de maison, Draps de plage, Couverture(s), Couette(s), Oreiller(s)

- **Maison :**

Entretien ménager, Nettoyage de départ, Entretien jardin/piscine, Parking

### Informations pratiques

- **Informations pratiques**

Enfants bienvenus  
Animaux acceptés sous conditions (s'informer auprès du propriétaire)  
Présence sur place : animaux domestiques  
Couverture téléphonie mobile  
Eau : chaude/froide  
Tension électrique : 220-240V / 50Hz

Album photos - 1



Villa



jardin



barbecue



séjour



séjour

Album photos - 2



séjour



cuisine



cuisine



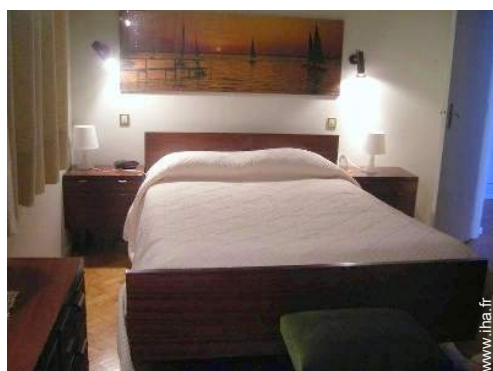
aménagement intérieur



salle(s) de bain



salle(s) de bain



chambre principale



grande chambre



grande chambre



chambre



chambre



salon bibliothèque

Album photos - 3



salle à manger



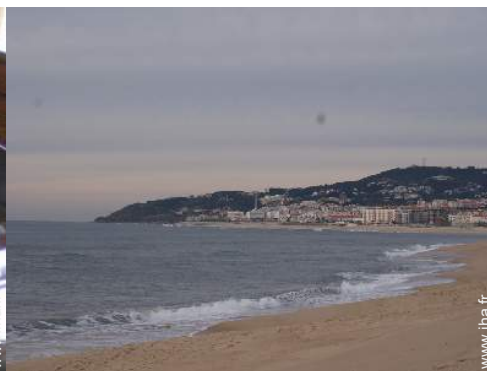
barbecue



Privilèges



Privilèges



Mer



plage de sable



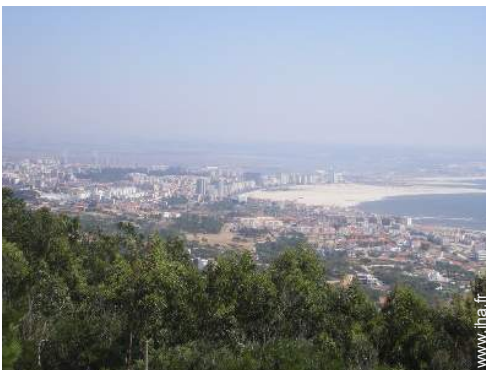
plage de sable



panorama



panorama



panorama



mer/océan



panorama

Plan d'accès



Localisation & Accès



Coordonnées GPS en degrés, minutes, secondes: Latitude 40°8'56"N - Longitude 8°51'32"O (Hébergement)

Adresse

→ Rua Joaquim Sotto Mayor 104  
3080 Figueira da Foz

• Aéroport Lisbon Portela

→ Lisbonne, District de Lisbonne, Lisbonne et Vallée du Tage, Portugal  
→ Distance : 190km  
→ Temps : 1h45'

• Aéroport Porto Francisco Sá Carneiro

→ Porto, District de Porto, Nord, Portugal  
→ Distance : 120km  
→ Temps : 1h15'

• Autoroute (sortie) A14

→ Figueira da Foz, District de Coimbra, Centre, Portugal  
→ Temps : 10'

- Coimbra : Distance : 42km
- Aveiro : Distance : 65km
- Leiria : Distance : 60km

Contact

Nom	M. ABREU Jorge
Adresse	Rua Joaquim Sotto Mayor 104
Ville	3080 -209 FIGUEIRA DA FOZ
Pays	Portugal
Tél. Mobile	+351 914500590 (Portugal)
Tél. Mobile2	+351 214141624 (Portugal)
Télécopie	+351 233422353 (Portugal)

Langues parlées



Location de vacances  
Costa de Prata - Portugal  
Villa

8  
[Réserver](#)

Calendrier des disponibilités - à partir de : mai 2012

Mai	Ma	Me	J	V	S	D	L	Ma	Me	J	V	S	D	L	Ma	Me	J	V	S	D	L	Ma	Me	J	V	S	D	L	Ma	Me	J
2012	1	2	3	4	5	6	7	8	9	10	11	12	13	14	15	16	17	18	19	20	21	22	23	24	25	26	27	28	29	30	31
																							-	-	-	-	-	-	-	-	-

Juin	V	S	D	L	Ma	Me	J	V	S	D	L	Ma	Me	J	V	S	D	L	Ma	Me	J	V	S							
2012	1	2	3	4	5	6	7	8	9	10	11	12	13	14	15	16	17	18	19	20	21	22	23	24	25	26	27	28	29	30
	-	-	-	-	-	-	-	-	-	-	-	-	-	-	-	-	-	-	-	-	-	-	-	-	-	-	-	-	-	-

Juil	D	L	Ma	Me	J	V	S	D	L	Ma	Me	J	V	S	D	L	Ma	Me	J	V	S	D	L	Ma							
2012	1	2	3	4	5	6	7	8	9	10	11	12	13	14	15	16	17	18	19	20	21	22	23	24	25	26	27	28	29	30	31
	-	-	-	-	-	-	-	-	-	-	-	-	-	-	-	-	-	-	-	-	-	-	-	-	-	-	-	-	-	-	

■ Moyenne Saison     
 ■ Réservez     
 ■ Haute Saison

[Mois : Suivant >>](#)

Tarifs de location - Villa - 8 Personne(s)

Tarifs	Nuit	Week-end	Semaine	2 semaines	Mois
<span style="color: #add8e6;">■</span> Moyenne Saison	-	590€	850€ (Samedi)	-	-
<span style="color: #ff0000;">■</span> Haute Saison	-	-	1250€ (Samedi)	-	-

(Jour d'arrivée)

[Réserver](#)

N° annonce 72196

www.ihh.fr



Internet  
Holiday  
Ads



Internet  
Holiday  
Ads





barbecue



séjour



séjour



Villa



jardin

### Conditions de réservations

#### • Réservation

- Versement à la réservation : 50% du montant de la location
- Versement du solde : à la remise des clefs
- Caution demandée : 500€

#### • Location

- Charges comprises
- Taxe de séjours incluse
- Forfait ménage départ inclus
- Prévoir supplément pour :
  - animaux

► [Réserver](#)

► [Contacter le propriétaire](#)

Contactez directement les propriétaires

[www.ihaf.fr](http://www.ihaf.fr)  
N° annonce  
72196  
>> [Réserver](#) <<

### Contact

Nom	M. ABREU Jorge
Adresse	Rua Joaquim Sotto Mayor 104
Ville	3080 -209 FIGUEIRA DA FOZ
Pays	Portugal
Tél. Mobile	+351 914500590 (Portugal)
Tél. Mobile2	+351 214141624 (Portugal)
Télécopie	+351 233422353 (Portugal)

Langues  
parlées

