

Location de vacances Serra da Estrela "Quinta do Moinho"



Ferme, individuel(le), de 2 étages,
entrée individuelle, dans un(e)
Propriété de Charme

Cadre : paradisiaque, romantique

Capacité : 18 personne(s)

Chambre(s) : 7

Aldeia Viçosa - District de Guarda - Centre

Portugal

N° annonce 52925

www.ihf.fr



>> LOCATIONS DE VACANCES

Internet
Holiday
Ads



Internet
Holiday
Ads



DE PARTICULIER A PARTICULIER

Location de vacances



Ferme, individuel(le), de 2 étages, entrée individuelle, dans un(e) Propriété de Charme

- **Idéal pour plusieurs familles, lune de miel**
- **Vue :** panoramique, sans vis à vis, montagne, campagne, forêt, rivière
- **Cadre :** paradisiaque, romantique
- **Exposition :** Nord

Les plus

- **Piscine :**
Piscine privée, originale, à débordement, accès par escalier, accès par échelle
- **Parking :**
Parking couvert : collectif(s)
- **Avantages :**
Jacuzzi, jeux de fléchettes, table de ping-pong, raquette(s) de ping-pong, 8 vélo(s), bateau avec rames
- **Equipements bébé :**
Chaise bébé, parc à bébé



rivière

Environnement & localisation



Montagne



Pêche



Culture

Loisirs

- **Loisirs à moins de 20 km / 12 miles :**

Ski de randonnée, snowboard, luge (piste), baignade, Pédalo, chemin de promenade, VTT (itinéraire circuit), pêche, pêche au gros

- **Attraits et détente :**

Bar/pub, discothèque, restaurant, cinéma, parc de loisirs, réserve naturelle, boutique d'artisanat

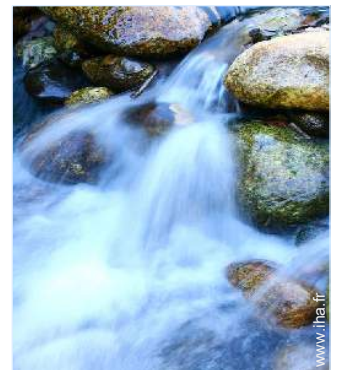
Environnement

- **Site :**

- Pistes de ski 50km
- Patinoire >50km
- Piscine publique 10km
- Cascade
- Rivière
- Forêt

- **Commodités :**

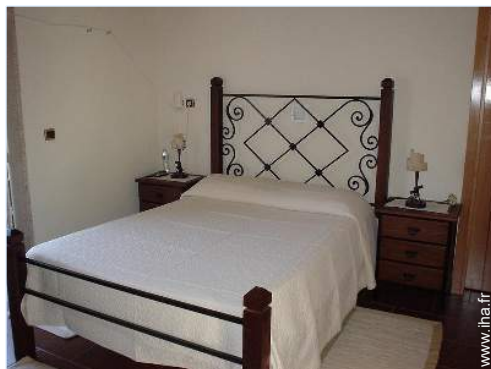
- Centre village 1,5km
- Centre ville 10km
- Arrêt/station de bus 500m
- Liaison bus plage
- Location de moto/scooter
- Boulangerie
- Traiteur
- Petits commerces
- Super marché 2km
- Salon de coiffure 2km
- Poste
- Pharmacie
- Médecin
- Infirmière
- Hôpital
- Dispensaire



cascade



vue aérienne



lit(s) double(s)

Intérieur

- **Capacité d'accueil :**

18 personne(s)

- **Agencement intérieur :**

7 chambre(s), 10 salle(s) de bain, salle(s) de douche, WC, séjour, salon, cuisine indépendante, coin du feu, salon télévision, salon bibliothèque, dressing, bureau, buanderie, véranda

- **Couchage - lit(s) :**

5 lit(s) double(s), 1 lit(s) king-size(s), 3 lit(s) escamotable(s) 2 pers, 1 canapé-lit(s) 2 pers, 1 lit(s) simple(s), 2 lits jumeaux simple, 1 lit(s) pliant(s) 1 pers., 1 lit tiroir 1 pers, 2 lit (s) bébé, 4 possibilité couchage(s) supplémentaire(s)

- **Confort :**

Cheminée, T.V., home cinéma, chaine hifi, magnétoscope, lecteur DVD, jeux vidéo, collection de livres, collection de films, prise antenne t.v., cable/satellite, accès internet, accès internet haut débit, wifi (acces internet sans fil), armoire, placard, penderie, coffre sécurisé, radio-réveil, sèche-cheveux, sèche-serviettes chauffant, douche massante, moustiquaire aux fenêtres, partiellement climatisé, intégralement climatisé, chauffage électrique, baie vitrée, rideaux, stores, double-vitrage, alarme vol, alarme feu sécurité, portail télécommandé

- **Equipement ménager :**

Vaisselle/couverts, ustensiles et batterie de cuisine, cafetière, machine à café espresso, grille-pain, presse-agrumes, appareil à raclette, appareil à fondue, grille-viande, cuisinière à gaz, cuisinière électrique, plaques de cuisson, four, micro-ondes, friteuse électrique, hotte aspirante, réfrigérateur, congélateur, lave-vaisselle, lave-linge, aspirateur, fer à repasser, planche à repasser

Extérieur

- **Superficie du terrain :**

> 10 ha

- **Installation extérieure :**

Terrasse, terrasse couverte, pergola, belvédère, véranda moustiquaire - lanai

- **Cadre extérieur :**

Jardin, pelouse, bois, rivière, fontaine, cascade

- **Equipements extérieurs :**

Cuisine extérieure, salon d'été, barbecue, table(s) de jardin, chaise(s) de jardin, parasol, chaise(s) longue(s), rocking chair (s), balançoire, portique enfant, bac à sable, douche extérieure



vue de la propriété

Services

- **Linge :**

Draps, Linge de toilette, Linge de maison, Couverture(s), Couette(s) possible en sus, Oreiller(s)

- **Maison :**

Nettoyage de départ, Parking

- **Personnel :**

Blanchisserie possible en sus

- **Restauration :**

Petit déjeuner, Repas barbecue possible en sus

Informations pratiques

- **Informations pratiques**

Animaux acceptés

Présence sur place : animaux domestiques,

animaux de ferme

Couverture téléphonie mobile



vue de la propriété

Album photos - 1



vue aérienne



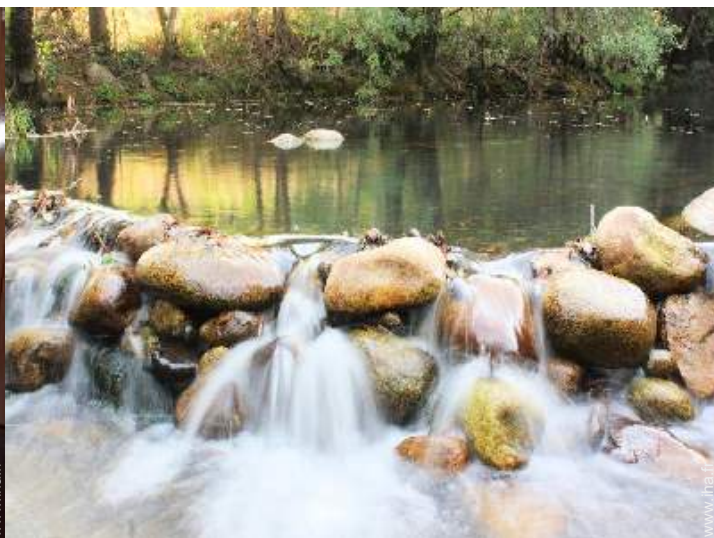
cascade



rivière



lit(s) double(s)



vue de la propriété

Album photos - 2



vue de la propriété



façade



façade



Général



Général



Général



l'appartement



la propriété



la propriété

Album photos - 3



lit(s) double(s)

cuisine

lit(s) simple(s)



lit(s) double(s)

lit(s) double(s)

coin du feu



la maison

la maison

salle(s) de douche

Localisation & Accès



Coordonnées GPS en degrés, minutes, secondes: Latitude 40°34'59.952"N - Longitude 7°19'0.012"O (Ville)

Adresse

→ Quinta do Moinho
6300 Aldeia Viçosa

• Autoroute (sortie) A25


→ Guarda, District de Guarda, Centre, Portugal
→ Distance : 10km
→ Temps : 15'

- Aldeia Viçosa : Distance : 1km
- Celorico da Beira : Distance : 10km

Contact

Nom	Mme, M. RODRIGUES Sílvia & Victor VRST - Empreendimentos Turisticos, LDA.
Adresse	Quinta do Moinho
Ville	6300-025 ALDEIA VIÇOSA
Pays	Portugal
Tél. Fixe	+351 271926870 (Portugal)
Tél. Mobile	+351 965441289 (Portugal)
Langues parlées	

Tarifs de location - Ferme - 18 Personne(s)

Tarifs	Nuit	Week-end	Semaine	2 semaines	Mois
 Basse Saison	70€ > 2	-	-	-	-

> Minimum Nuit

[Réserver](#)



vue aérienne



cascade

Conditions de réservations

• **Réservation**

→ Versement à la réservation :
50% du montant de la location
→ Versement du solde :
à la remise des clefs

• **Location**

→ Prévoir supplément pour :
- bébé

Modes de paiement acceptés

• Visa/Delta/Electron • Virement bancaire
• Chèque bancaire • Chèque de banque • Espèces

[► Réserver](#)

[► Contacter le propriétaire](#)

Contactez directement les propriétaires

www.ihaf.fr
N° annonce
52925
>> Réserver <<

Contact

Nom Mme, M. RODRIGUES
Sílvia & Vítor
VRST - Empreendimentos
Turísticos, LDA.
Adresse Quinta do Moinho
Ville 6300-025 ALDEIA
VIÇOSA
Pays Portugal
Tél. Fixe +351 271926870
(Portugal)
Tél. Mobile +351 965441289
(Portugal)

Langues
parlées

