

Location de vacances Serra da Estrela "Casa Soito do Frade"



Gentilhommière, individuel(le), de 2 étages, entrée commune, dans un(e) Propriété privée

Cadre : tranquille, typique

Capacité : 16 personne(s)

Chambre(s) : 8

Pièce(s) : 20

Loriga - District de Guarda - Centre

Portugal

N° annonce 8678

www.ihh.fr



>> LOCATIONS DE VACANCES

Internet
Holiday
Ads



Internet
Holiday
Ads



DE PARTICULIER A PARTICULIER

Location de vacances



Gentilhommière, individuel(le), de 2 étages, entrée commune, dans un(e) Propriété privée

• Idéal pour tout public

• **Vue** : panoramique, montagne, forêt, rivière, coucher de soleil exceptionnel, nocturne scintillante

• **Cadre** : tranquille, typique

Les plus

• Parking :

Parking non couvert : 3 sur le terrain

• Avantages :

Local à ski



aménagement intérieur

Environnement & localisation



Montagne



Ski



Pêche



Culture

Loisirs

• Loisirs à moins de 20 km / 12 miles :

Ski alpin, ski de fond, ski hors piste, ski de randonnée, Télémark ski, héliski, snowboard, luge (piste), baignade, rafting, chemin de promenade, randonnée, escalade, varappe, pêche

• Encadrement :

Ecole de ski

• Attraits et détente :

Bar/pub, discothèque, restaurant, karaoké, parc et jardin, parc de loisirs, réserve naturelle, site historique, boutique d'artisanat, bains naturels

Environnement

• Site :

- Rapides sur rivières
- Cascade
- Rivière
- Lac
- Forêt

• Commodités :

- Centre village
- Arrêt/station de bus
- Location de vélo/VTT
- Boulangerie
- Traiteur
- Petits commerces
- Salon de coiffure
- Cyber café
- Poste
- Distributeur automatique de billets
- Dispensaire



salon



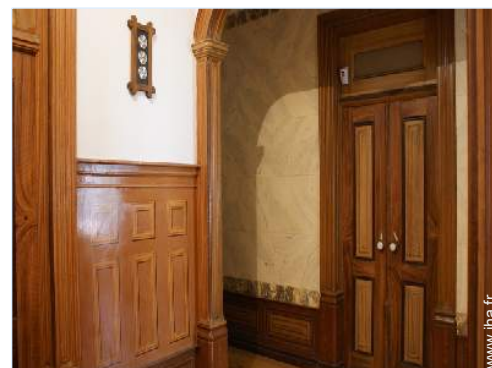
Général



Environnement

Extérieur

- **Installation extérieure :**
Terrasse, terrasse couverte, belvédère
- **Cadre extérieur :**
Cour privée, terrain clos, jardin, jardin paysagé, pelouse
- **Equipements extérieurs :**
Barbecue, table(s) de jardin, chaise(s) de jardin, chaise(s) longue(s), hamac(s), balançoire



Agencement intérieur

Intérieur

- **Capacité d'accueil :**
16 personne(s) - 8 adultes, 8 enfant(s)
- **Agencement intérieur :**
20 pièce(s), 8 chambre(s), séjour, salon, coin du feu, salon bar, galerie/réception, bureau, véranda
- **Couchage - lit(s) :**
7 lit(s) double(s), 2 lit(s) king-size(s)
- **Confort :**
T.V., lecteur DVD, collection de livres, prise antenne t.v., wifi (accès internet sans fil), armoire, placard, coffre sécurisé, chauffage central, double-vitrage

Services

- **Linge :**
Draps, Linge de toilette, Linge de maison, Draps de plage, Couverture(s), Couette(s), Oreiller(s)
- **Maison :**
Entretien ménager, Nettoyage de départ, Parking
- **Personnel :**
Personnel de maison, Guide
- **Restauration :**
Petit déjeuner, Demi pension, Pension complète

Informations pratiques

- **Informations pratiques**
Enfants bienvenus
Animaux acceptés sous conditions (s'informer auprès du propriétaire)
Couverture téléphonie mobile, transport personnel souhaitable
Eau : chaude/froide
Tension électrique : 110-120V / 60Hz
- **Accueil de personne handicapée**
Accès fauteuil roulant



vue depuis le jardin/parc

Album photos - 1



Général



salon



aménagement intérieur



Environnement



vue depuis le jardin/parc

Album photos - 2



Agencement intérieur

Agencement intérieur

séjour



séjour

vue depuis la terrasse



Localisation & Accès



Coordonnées GPS en degrés, minutes, secondes: Latitude 40°19'29.748"N - Longitude 7°41'24.144"O (Ville)

Adresse

→ Av. Augusto Luís Mendes 15
6270 Loriga

• **Autoroute (sortie) A25**

→ Mangualde, District de Viseu, Centre, Portugal
→ Distance : 50km

- Loriga : Distance : 1km
- Seia : Distance : 18km

Contact

Nom	Mme TENERA Rafaela & Mme ROMANO Nádía Casa Soito do Frade
Adresse	Av. Augusto Luís Mendes 15
Ville	6270-075 LORIGA
Pays	Portugal
Tél. Mobile	+351 962322527 (Portugal)
Langues parlées	

Calendrier des disponibilités - à partir de : mai 2012

Mai	Ma	Me	J	V	S	D	L	Ma	Me	J	V	S	D	L	Ma	Me	J	V	S	D	L	Ma	Me	J	V	S	D	L	Ma	Me	J
2012	1	2	3	4	5	6	7	8	9	10	11	12	13	14	15	16	17	18	19	20	21	22	23	24	25	26	27	28	29	30	31

Juin	V	S	D	L	Ma	Me	J	V	S	D	L	Ma	Me	J	V	S	D	L	Ma	Me	J	V	S							
2012	1	2	3	4	5	6	7	8	9	10	11	12	13	14	15	16	17	18	19	20	21	22	23	24	25	26	27	28	29	30
	-	-	-	-	-	-	-	-	-	-	-	-	-	-	-	-	-	-	-	-	-	-	-	-	-	-	-	-	-	

Juil	D	L	Ma	Me	J	V	S	D	L	Ma	Me	J	V	S	D	L	Ma	Me	J	V	S	D	L	Ma							
2012	1	2	3	4	5	6	7	8	9	10	11	12	13	14	15	16	17	18	19	20	21	22	23	24	25	26	27	28	29	30	31
	-	-	-	-	-	-	-	-	-	-	-	-	-	-	-	-	-	-	-	-	-	-	-	-	-	-	-	-	-		

[Mois : Suivant >>](#)

Conditions de réservations

• Réservation

→ Versement du solde :
à la remise des clefs

• Location

→ Taxe de séjours incluse
→ Forfait ménage départ inclus

Modes de paiement acceptés

• Espèces

[► Réserver](#)

[► Contacter le propriétaire](#)

Contactez directement les propriétaires

www.iha.fr
N° annonce
8678
[>> Réserver <<](#)

Contact

Nom Mme TENERA Rafaela & Mme ROMANO Nádia
Casa Soito do Frade
Adresse Av. Augusto Luís Mendes 15
Ville 6270-075 LORIGA
Pays Portugal
Tél. Mobile +351 962322527 (Portugal)

Langues parlées

