

Location de vacances de Prestige Vallée de la Loire "MANOIR DE LA PERRIERE"



Manoir, individuel(le), de 2 étages,
entrée individuelle, dans un(e)
Propriété de Prestige

Cadre : culturel, historique

Capacité : 26 personne(s)

Chambre(s) : 8

Pièce(s) : 14

Messas - Loiret (45) - Centre

France

Réservation : +33 (0) 238449635 (France)

N° annonce 36776

www.ihha.fr



Internet
Holiday
Ads



Internet
Holiday
Ads



Location de vacances de Prestige



Manoir, individuel(le), de 2 étages, entrée individuelle, dans un(e) Propriété de Prestige

• Idéal pour grande famille, plusieurs familles

- Vue : piscine, jardin/parc, champs agricoles, forêt, rivière, village
- Cadre : culturel, historique
- Exposition : Sud

Les plus

• Piscine :

Piscine privée, rectangulaire (longueur 14m, largeur 7m), chauffée, douche extérieure, pool house (ouverte du '01 avril' au '01 novembre')

• Parking :

Parking non couvert : 14 dans la résidence, 14 place(s) réservée(s), 14 sur le terrain

• Avantages :

Table de ping-pong, 4 raquette(s) de ping-pong, panier de basket, 1 jeux de boules de pétanques, 2 vélo(s)

• Equipements bébé :

Chaise bébé, baignoire bébé, pot bébé, poussette



chambre principale

Environnement & localisation



Campagne



Equitation



Pêche



Festival



Culture

Loisirs

• Loisirs à moins de 20 km / 12 miles :

Baignade, Pédalo, ski nautique, voile, canoë-kayak, golf, randonnée, balade à cheval, chasse, chasse au gros, pêche

• Attraits et détente :

Bar/pub, discothèque, restaurant, cinéma, parc et jardin, centre d'exposition, galerie d'art, musée, théâtre

Environnement

• Site :

- Parcours de golf 18 trous 15km
- Base aéronautique 2km
- Rivière 2km

• Commodités :

- Centre village 300m
- Centre ville 2km
- Arrêt/station de bus 100m
- Location de voiture 2km
- Boulangerie 300m
- Traiteur 2km
- Petits commerces 2km
- Super marché 2,5km
- Boutiques de luxe et marques 20km
- Salon de coiffure 2km
- Poste
- Banque 2km
- Distributeur automatique de billets
- Pharmacie
- Médecin
- Infirmière
- Hôpital
- Dispensaire



Piscine



Manoir



grande chambre

Intérieur

- **Capacité d'accueil :**

26 personne(s) - 16 adultes, 10 enfant(s)

- **Superficie habitable :**

450m²

- **Agencement intérieur :**

14 pièce(s), 8 chambre(s), 6 salle(s) de bain, 1 salle(s) de douche, 7 WC, séjour 40m², salon 40m², cuisine indépendante, salle à manger, coin repas, coin du feu, salon télévision, salon bar, salon bibliothèque, salon de danse, salle de jeux, dressing, atelier, cellier

- **Couchage - lit(s) :**

8 lit(s) king-size(s), 2 canapé-lit(s) 2 pers, 9 lit(s) simple(s)

- **Confort :**

Cheminée, T.V., chaine hifi, lecteur DVD, jeux de société, collection de livres, collection de films, prise antenne t.v., téléphone, accès internet, accès internet haut débit, wifi (accès internet sans fil), armoire, placard, penderie, sèche-serviettes chauffant, chauffage central, digicode, portail télécommandé

- **Équipement ménager :**

Vaisselle/couverts, ustensiles et batterie de cuisine, cafetière, machine à café électrique, machine à café espresso, bouilloire électrique, grille-pain, presse-agrumes, robot ménager, crêpière, appareil à raclette, grille-viande, cuisinière à gaz, four, micro-ondes, friteuse électrique, réfrigérateur, congélateur, machine à glaçon/ice maker, lave-vaisselle, lave-linge, sèche-linge, aspirateur, fer à repasser, planche à repasser

Extérieur

- **Superficie du terrain :**

2 ha

- **Installation extérieure :**

Terrasse 50m², terrasse sur toit 17m², abri de jardin

- **Cadre extérieur :**

Cour privée, terrain clos, jardin, jardin paysagé, pelouse, parc arboré, potager > 1000m²

- **Équipements extérieurs :**

Cuisine extérieure, salon d'été, bar extérieur, barbecue, table(s) de jardin, chaise(s) de jardin, desserte à roulette, tonnelle, parasol, salon de jardin, 8 chaise(s) longue(s), 1 hamac(s), balançole, balançoire, portique enfant, douche extérieure



vue depuis la maison

Services

- **Linge :**

Draps, Linge de toilette, Linge de maison, Couverture(s), Couette(s), Oreiller(s)

- **Maison :**

Entretien ménager, Nettoyage de départ, Entretien jardin/piscine, Déneigement, Parking

- **Personnel :**

Personnel de maison possible en sus (+15€)

- **Restauration :**

Petit déjeuner possible en sus (+6€), Repas barbecue possible en sus (5 fois/semaine +15€), Préparation repas local possible en sus (4 fois/semaine +20€), Préparation panier pique-nique possible en sus (7 fois/semaine +12€)

Informations pratiques

- **Informations pratiques**

Enfants bienvenus
Animaux acceptés sous conditions (s'informer auprès du propriétaire)
Couverture téléphonique mobile, transport personnel souhaitable
Eau : chaude/froide



chambre

Album photos - 1



Manoir



Piscine



chambre principale



grande chambre



chambre

Album photos - 2



vue depuis la maison



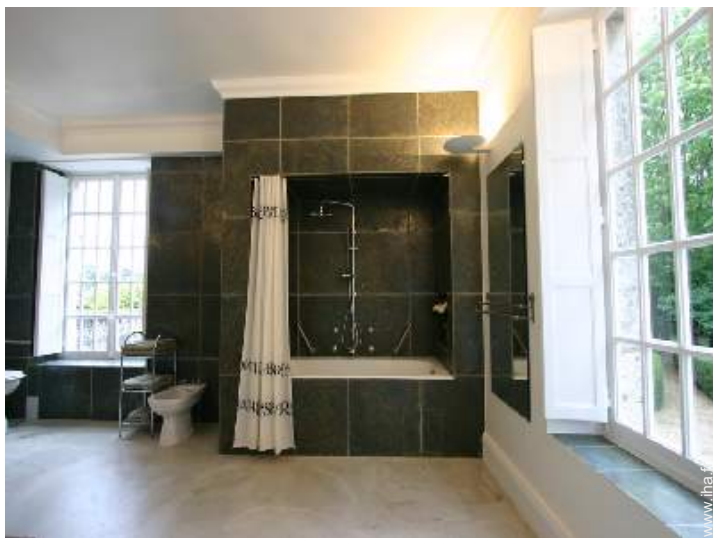
vue depuis la cuisine



salle(s) de bain



salle(s) de bain



salle(s) de bain



salon bibliothèque

Album photos - 3



pool house



vue depuis la terrasse



vue sur piscine



salle à manger



salon



parc arboré



Localisation & Accès



Coordonnées GPS en degrés, minutes, secondes: Latitude 47°48'6.516"N - Longitude 1°38'49.668"E ([Ville](#))

Adresse

→ 24 RUE DE LA PERRIERE
45190 Messas

• Gare ferroviaire BEAUGENCY

→ Beaugency, Loiret, Centre, France
→ Distance : 2,5km
→ Temps : 5'

• Autoroute (sortie) MEUNG SUR LOIRE

→ Meung sur Loire, Loiret, Centre, France
→ Distance : 5km
→ Temps : 10'

• Aéroport SAINT DENIS DE L HOTEL

→ Saint Denis de l'Hôtel, Loiret, Centre, France
→ Distance : 37km
→ Temps : 20'

Contact

| | |
|-----------------|---|
| Nom | PERRON Marie & PELARD Laetitia SARL DE LA PERRIERE |
| Adresse | MANOIR DE LA PERRIERE 24 RUE DE LA PERRIERE |
| Ville | 45190 MESSAS |
| Pays | France |
| Tél. Fixe | +33 (0) 238449635 (France) |
| Tél. Mobile | +33 (0) 685461445 (France) |
| Langues parlées | |

Location de vacances de Prestige
Vallée de la Loire - France
"MANOIR DE LA PERRIERE"

8
[Réserver](#)

Calendrier des disponibilités - à partir de : mai 2012

| Mai | Ma | Me | J | V | S | D | L | Ma | Me | J | V | S | D | L | Ma | Me | J | V | S | D | L | Ma | Me | J | | | | | | | |
|------|----|----|---|---|---|---|---|----|----|----|----|----|----|----|----|----|----|----|----|----|----|----|----|----|----|----|----|----|----|----|----|
| 2012 | 1 | 2 | 3 | 4 | 5 | 6 | 7 | 8 | 9 | 10 | 11 | 12 | 13 | 14 | 15 | 16 | 17 | 18 | 19 | 20 | 21 | 22 | 23 | 24 | 25 | 26 | 27 | 28 | 29 | 30 | 31 |
| | | | | | | | | | | | | | | | | | | | | | | | | | | | | | | | |

| Juin | V | S | D | L | Ma | Me | J | V | S | D | L | Ma | Me | J | V | S | D | L | Ma | Me | J | V | S | | | | | | | |
|------|---|---|---|---|----|----|---|---|---|----|----|----|----|----|----|----|----|----|----|----|----|----|----|----|----|----|----|----|----|----|
| 2012 | 1 | 2 | 3 | 4 | 5 | 6 | 7 | 8 | 9 | 10 | 11 | 12 | 13 | 14 | 15 | 16 | 17 | 18 | 19 | 20 | 21 | 22 | 23 | 24 | 25 | 26 | 27 | 28 | 29 | 30 |
| | - | - | - | - | - | - | - | - | - | - | - | - | - | - | - | - | - | - | - | - | - | - | - | - | - | - | - | - | - | |

| Juil | D | L | Ma | Me | J | V | S | D | L | Ma | Me | J | V | S | D | L | Ma | Me | J | V | S | D | L | Ma | | | | | | | |
|------|---|---|----|----|---|---|---|---|---|----|----|----|----|----|----|----|----|----|----|----|----|----|----|----|----|----|----|----|----|----|----|
| 2012 | 1 | 2 | 3 | 4 | 5 | 6 | 7 | 8 | 9 | 10 | 11 | 12 | 13 | 14 | 15 | 16 | 17 | 18 | 19 | 20 | 21 | 22 | 23 | 24 | 25 | 26 | 27 | 28 | 29 | 30 | 31 |
| | - | - | - | - | - | - | - | - | - | - | - | - | - | - | - | - | - | - | - | - | - | - | - | - | - | - | - | - | - | | |

[Mois : Suivant >>](#)

Tarifs de location - Manoir - 26 Personne(s)

| Tarifs | Nuit | Week-end | Semaine | 2 semaines | Mois |
|--|--------|---------------------|---------|------------|--------|
|  Basse Saison | 100€ ↓ | 950€ (Vendredi) | 1500€ | 2800€ | 5000€ |
|  Moyenne Saison | - | 1800€ (Vendredi) | 2000€ | 3800€ | 6000€ |
|  Haute Saison | - | 2500€ | 3500€ | 7000€ | 11500€ |

↓ Tarif dégressif (Jour d'arrivée)

[Réserver](#)

N° annonce 36776

www.ihf.fr



Internet
Holiday
Ads



Internet
Holiday
Ads





chambre principale



grande chambre



chambre



Manoir



Piscine

Conditions de réservations

• Réservation

- Versement à la réservation : 30% du montant de la location
- Versement du solde : à la remise des clefs
- Caution demandée : 1000€

• Location

- Charges comprises
- Taxe de séjours incluse

Modes de paiement acceptés

- Virement bancaire
- Chèque bancaire
- Espèces

► Réserver

► Contacter le propriétaire

Contactez directement les propriétaires

www.ihaf.fr
N° annonce
36776
>> Réserver <<

Contact

| | |
|-----------------|--|
| Nom | PERRON Marie & PELARD Laetitia SARL DE LA PERRIERE |
| Adresse | MANOIR DE LA PERRIERE 24 RUE DE LA PERRIERE |
| Ville | 45190 MESSAS |
| Pays | France |
| Tél. Fixe | +33 (0) 238449635 (France) |
| Tél. Mobile | +33 (0) 685461445 (France) |
| Langues parlées | |