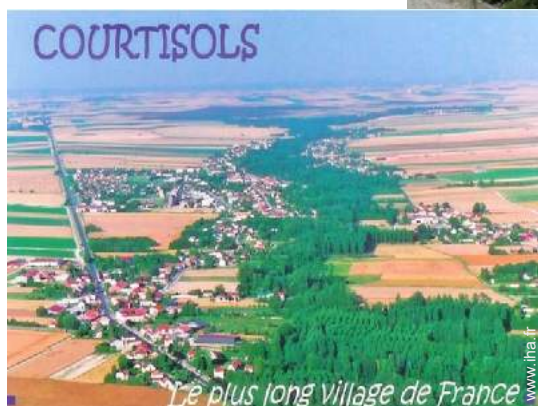


Chambres d'hôtes Plaine Champenoise "Au Gue de la Vesle"



Maison en Pierre, individuel(le), de 1 étage, entrée commune, dans un(e) Propriété de Charme

Cadre : calme, tranquille

Chambre(s) d'hôtes : 3
Capacité d'accueil : 10 hôtes

- **Chambre "Calypso"**
3 personne(s)
- **Chambre "Faustine"**
2 personne(s)
- **Chambre "Flamenco"**
3 personne(s)



Gîtes de France (3 épis)
Charmance

Courtisols - Marne (51) - Champagne Ardenne
France

Réservation : +33 (0) 3 26 70 30 38 (France)

N° annonce 65645

www.iha.fr



Internet
Holiday
Ads



Internet
Holiday
Ads



Chambres d'hôtes



Maison en Pierre, individuel(le), de 1 étage, entrée commune, dans un(e) Propriété de Charme

- **Idéal pour tout public, couple**
- **Vue** : sans vis à vis, campagne, jardin/ parc, cour, rivière, village
- **Cadre** : calme, tranquille
- **Exposition** : Sud

Les plus

- **Parking** :
Parking couvert : 3 collectif(s)
Parking non couvert : 4 sur le terrain
- **Avantages** :
Table de billard, babyfoot, 2 jeux de boules de pétanques, 6 vélo(s)



vue sur jardin/parc

Environnement & localisation



Campagne Golf Equitation Culture

Loisirs

- **Loisirs à moins de 20 km / 12 miles** :

Golf, tennis, ULM, mini-golf, bowling

- **Encadrement** :

Ecole d'équitation

- **Attraits et détente** :

Discothèque, restaurant, cinéma, parc et jardin, site historique, musée, festival, antiquité & brocante, cave et dégustation de vin, hippodrome

Environnement

- **Site** :

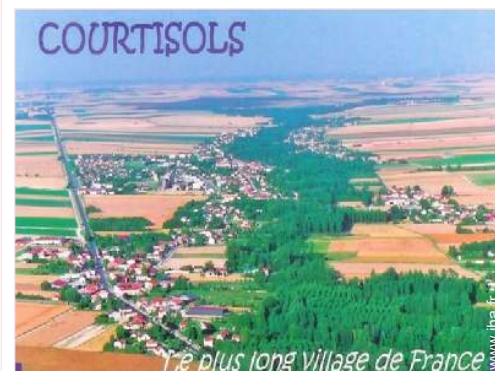
- Patinoire 15km
- Piscine publique 15km
- Court de tennis public 800m
- Parcours de golf 18 trous 2km
- Base nautique 50km
- Port de plaisance 50km

- **Commodités** :

- Centre village 500m
- Location de voiture 15km
- Boulangerie 500m
- Petits commerces 500m
- Salon de coiffure 500m
- Poste 500m
- Banque 500m
- Distributeur automatique de billets 500m
- Pharmacie 500m
- Médecin 500m
- Infirmière 500m
- Hôpital 15km



vue sud-est



vue aérienne



mezzanine

Extérieur

- **Superficie du terrain :**
5000m²
- **Installation extérieure à disposition des hôtes :**
Terrasse 200m², abri de jardin
- **Cadre extérieur à disposition des hôtes :**
Cour privée > 1000m², terrain clos 5000m², jardin > 1000m², jardin paysagé > 1000m², pelouse, parc arboré, verger 4000m², potager 1000m², rivière
- **Equipements extérieurs à disposition des hôtes :**
Salon d'été, barbecue, barbecue à gaz, table (s) de jardin, 10 chaise(s) de jardin, desserte à roulette, parasol, salon de jardin, 3 chaise (s) longue(s), 5 transat(s), balançoire, portique enfant

Intérieur

- **Capacité d'accueil :**
10 hôtes, 3 Chambre(s) d'hôtes
- **Superficie habitable :**
250m²
- **Agencement intérieur à disposition des hôtes :**
Séjour 38m², cuisine américaine, salle à manger, coin repas, coin du feu, mezzanine, salle de jeux
- **Confort intérieur à disposition des hôtes :**
Cheminée, T.V., chaine hifi, lecteur DVD, jeux de société, téléphone, ordinateur, accès internet, accès internet haut débit, wifi (accès internet sans fil), radio-réveil, sèche-cheveux, intégralement climatisé, fer à repasser, chauffage électrique



La chambre d'hôte

Services

- **Restauration :**
Petit déjeuner
- **Linge :**
Draps, Linge de toilette, Linge de maison, Couverture(s), Couette(s), Oreiller(s)

Informations pratiques

- **Informations pratiques**
Enfants bienvenus
Animaux acceptés
Présence sur place : animaux domestiques
Location non fumeur, couverture téléphonie mobile
Eau : chaude/froide
Tension électrique : 220-240V / 50Hz
Alimentation électrique : secteur



aménagement intérieur

Chambre "Calypso"



3 personne(s) : 2 adultes - 1 enfant(s)

Superficie habitable : 18m²

Idéal pour couple



wifi (accès internet sans fil)

•Agencement intérieur et commodités :

1 salle(s) de douche, 1 WC, coin repas, mezzanine, salon télévision, salle de jeux

•Couchage - lit(s) :

1 lit(s) double(s), 1 lit(s) simple(s), 1 lit(s) bébé, 1 possibilité couchage(s) supplémentaire(s)

•Vue

Dégagée, sans vis à vis, jardin/parc

•Exposition

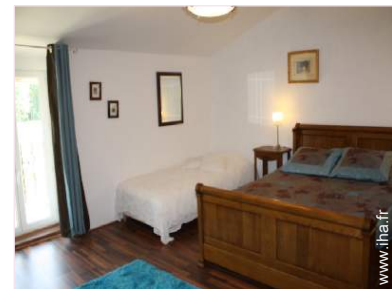
Nord-est

•Confort intérieur et équipements :

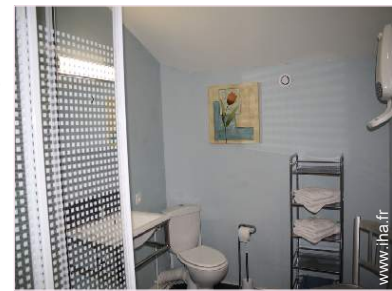
T.V., chaine hifi, lecteur DVD, jeux de société, téléphone, ordinateur, accès internet haut débit, wifi (accès internet sans fil), armoire, micro-ondes, radio-réveil, sèche-cheveux, sèche-serviettes chauffant, réfrigérateur, intégralement climatisé, fer à repasser, planche à repasser, chauffage électrique, baie vitrée, rideaux

•Extérieur privatif :

Terrasse > 200m², barbecue, table(s) de jardin, 10 chaise(s) de jardin, parasol, 4 transat(s)



La chambre d'hôte



salle(s) de douche



vue sur jardin/parc



salle de jeux

Chambre "Faustine"



2 personne(s) : 2 adultes

Superficie habitable : 15m²

Idéal pour couple



•Agencement intérieur et commodités :

1 salle(s) de bain, 1 WC, salle à manger, coin repas, mezzanine, salon télévision, salon bibliothèque, salle de jeux

•Couchage - lit(s) :

1 lit(s) double(s), 1 possibilité couchage(s) supplémentaire(s)

•Vue

Dégagée, jardin/parc, cour, rivière, village

•Exposition

Sud

•Confort intérieur et équipements :

T.V., chaine hifi, machine à café électrique, bouilloire électrique, ordinateur, accès internet, accès internet haut débit, wifi (accès internet sans fil), armoire, micro-ondes, radio-réveil, sèche-cheveux, sèche-serviettes chauffant, intégralement climatisé, planche à repasser, chauffage électrique, rideaux

•Extérieur privatif :

Terrasse 20m², cuisine extérieure, barbecue, table(s) de jardin, 10 chaise(s) de jardin, parasol, chaise(s) longue(s), 3 transat(s)



salle(s) de bain



aménagement intérieur



Equipements de loisir



vue depuis la mezzanine

Chambre "Flamenco"



3 personne(s) : 2 adultes - 1 enfant(s)

Superficie habitable : 18m²

Idéal pour couple



salle(s) de bain

•Agencement intérieur et commodités :

1 salle(s) de douche, 1 WC, mezzanine, salle de jeux

•Couchage - lit(s) :

1 lit(s) double(s), 1 lit(s) simple(s), 1 lit(s) bébé, 1 possibilité couchage(s) supplémentaire(s)

•Vue

Dégagée, sans vis à vis, rue/avenue

•Exposition

Sud

•Confort intérieur et équipements :

T.V., chaine hifi, lecteur DVD, jeux de société, téléphone, ordinateur, accès internet haut débit, wifi (accès internet sans fil), armoire, micro-ondes, radio-réveil, sèche-cheveux, sèche-serviettes chauffant, réfrigérateur, intégralement climatisé, fer à repasser, ventilateur mural, planche à repasser, chauffage électrique, baie vitrée, rideaux

•Extérieur privatif :

Terrasse > 200m², barbecue, table(s) de jardin, 10 chaise(s) de jardin, parasol, 4 transat(s)



wifi (accès internet sans fil)



salle de jeux



Confort intérieur et équipements

Album photos - 1



la maison



vue aérienne



vue sud-est



vue sur jardin/parc



aménagement intérieur



mezzanine

Album photos - 2



La chambre d'hôte



wifi (accès internet sans fil)



Confort intérieur à disposition des hôtes



La chambre d'hôte



le mobilier



Confort intérieur à disposition des hôtes



wifi (accès internet sans fil)



La chambre d'hôte



aménagement intérieur



salle à manger



cuisine américaine



petit déjeuner

N° annonce 65645

www.ihf.fr



Internet
Holiday
Ads



Internet
Holiday
Ads



Album photos - 3



aménagement de loisirs



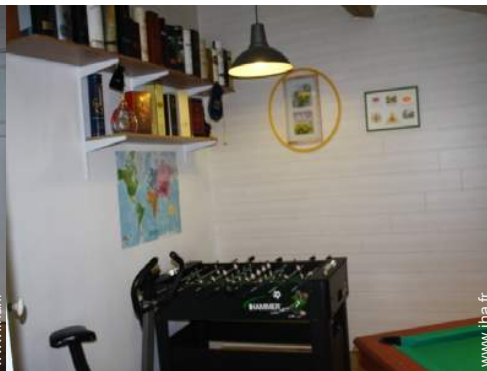
pelouse



Installation extérieure à disposition des hôtes



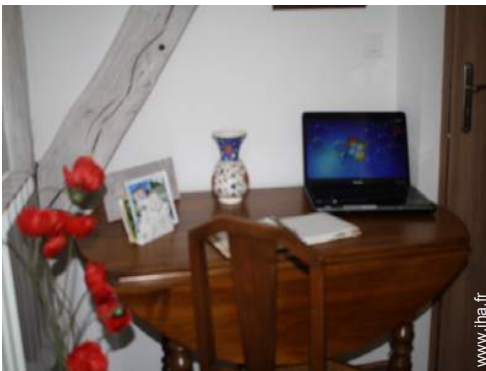
table de billard



babyfoot



Equipements de loisir



ordinateur



parc arboré



Cadre extérieur à disposition des hôtes



Parking



Campagne



Automne

Localisation & Accès



Coordonnées GPS en degrés, minutes, secondes: Latitude 48°59'7.44"N - Longitude 4°30'52.992"E ([Ville](#))

Adresse







→ 153 Rue du Gue
51460 Courtisols

- Châlons en Champagne : Distance : 15km
- Épernay : Distance : 45km
- Reims : Distance : 50km

Contact

Nom	Mme, M. GALICHET Colette & Gaëtan
Adresse	153 Rue du Gue
Ville	51460 COURTISOLS
Pays	France
Tél. Fixe	+33 (0) 3 26 70 30 38 (France) De 07:00 AM à 10:30 PM (GMT/UTC +01:00)
Tél. Mobile	+33 (0) 6 44 10 33 31 (France)
Langues parlées	

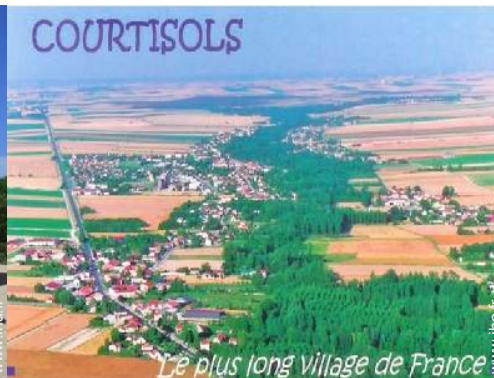
Tarifs de location "Au Gue de la Vesle"

Tarifs Chambres d'hôtes		Nuit	Week-end	Semaine	2 semaines	Mois
3	Chambre "Faustine" 2 personne(s) (2 adultes)	 48€	-	-	-	-
		 52€ > 2	-	-	-	-
		 62€ > 3	-	-	-	-
 Basse Saison	 Moyenne Saison	 Haute Saison				
> Minimum Nuit						

[Réserver](#)



la maison



vue aérienne



vue sud-est

Conditions de réservations

• Réservation

→ Versement à la réservation :
30% du montant de la location
→ Versement du solde :
à la remise des clefs

• Location

→ Charges comprises
→ Taxe de séjours incluse
→ Forfait ménage départ inclus
→ Prévoir supplément pour :
- lit(s) supplémentaire(s)

[► Réserver](#)

[► Contacter le propriétaire](#)

Modes de paiement acceptés

• Mandat postal international • Virement
bancaire • Chèque bancaire • Espèces •
Chèque vacances

Contactez directement les propriétaires

www.ihfr.fr
N° annonce
65645
>> Réserver <<

Contact

Nom Mme, M. GALICHET
Colette & Gaëtan
Adresse 153 Rue du Gue
Ville 51460 COURTISOLS
Pays France
Tél. Fixe +33 (0) 3 26 70 30 38
(France) De 07:00 AM à
10:30 PM (GMT/UTC
+01:00)
Tél. Mobile +33 (0) 6 44 10 33 31
(France)

Langues parlées 