

Location de vacances Costa Blanca "Altea-Sol"



Appartement au 1er étage, entrée commune, dans un(e) Résidence de 1 étage

Cadre : marin, les pieds dans l'eau

Capacité : 4 personne(s)

Chambre(s) : 1

Pièce(s) : 2

Altea - Province d'Alicante - Communauté Valencienne
Espagne

Réservation : +49 (0) 2154605363 (Allemagne)

N° annonce 77023

www.ihh.com



>> LOCATIONS DE VACANCES

Internet
Holiday
Ads



Internet
Holiday
Ads



DE PARTICULIER A PARTICULIER

Location de vacances



Appartement au 1er étage, entrée commune, dans un(e) Résidence de 1 étage

- **Idéal pour famille, couple**
- **Vue :** panoramique, mer/océan, montagne, piscine, jardin/parc, village
- **Cadre :** marin, les pieds dans l'eau
- **Exposition :** Sud-est

Les plus

• Piscine :

Piscine dans la résidence, rectangulaire (longueur 20m, largeur 10m), intérieure, système éclairage, accès par escalier, accès par échelle, accès par plage immergée, douche extérieure (ouverte du '01 janvier' au '31 décembre')

• Parking :

Parking couvert : individuel(s) fermé(s), abri voiture

Parking non couvert : dans la résidence, place(s) réservée(s)

• Avantages :

Sauna, machine(s) de musculation

Privilèges :

Accès direct plage, plage privé



Villes à proximité

Environnement & localisation



Mer Golf Equitation Pêche



Thalasso Festival Culture

Loisirs

• Loisirs à moins de 20 km / 12 miles :

Baignade, Pédalo, plongée avec tuba, plongée sous-marine, bouée tractée, ski nautique, jet ski, surf, planche à voile, voile, kite surf, golf, tennis, chemin de promenade, sentier côtier/forestier, randonnée, varappe, VTT (itinéraire circuit), parachute ascensionnel, delta plane, aérostat, excursion en bateau, balade à cheval, mini-golf, ATV/Quad, karting, volley ball, safari, pêche, pêche à la ligne

• Attraites et détente :

Bar/pub, discothèque, restaurant, cinéma, karaoké, parc et jardin, parc de loisirs, zoo/parc animalier, parc marin, réserve naturelle, centre d'exposition, galerie d'art, site historique, festival, antiquité & brocante, boutique d'artisanat, cave et dégustation de vin, casino, centre de thalassothérapie, sauna, centre de remise en forme, centre de beauté

Environnement

• Site :

- Mer/océan <50m
- Plage de sable 10km
- Plage de galets <50m
- Calanque, crique 500m
- Court de tennis public 10km
- Parcours de golf 18 trous 10km
- Spot de windsurf 500m
- Spot de surf 500m
- Base nautique 500m
- Cascade 20km
- Rivière 500m
- Massif montagneux 10km
- Port de plaisance 10km
- Cale de mise à l'eau pour bateau 500m
- Cale de mise à l'eau pour jet-ski 500m

• Commodités :

- Centre village 2km
- Arrêt/station de bus 200m
- Liaison bus plage 500m
- Location de moto/scooter 5km
- Location de voiture 5km
- Location de bateau 5km
- Location de matériel de plongée 5km
- Location linge blanchisserie 100m
- Boulangerie 2km
- Petits commerces 1km
- Super marché 500m
- Salon de coiffure 800m
- Cyber café 800m

- Poste 1km
- Banque 800m
- Distributeur automatique de billets 800m
- Pharmacie 300m
- Médecin 500m
- Hôpital 10km
- Dispensaire 1km



Villes à proximité



Villes à proximité



Villes à proximité

Intérieur

- **Capacité d'accueil :**
4 personne(s) - 2 adultes, 2 enfant(s)
- **Superficie habitable :**
70m²
- **Agencement intérieur :**
2 pièce(s), 1 chambre(s), 1 salle(s) de bain, 1 WC, séjour 50m², kitchenette, salle à manger, coin repas, coin du feu
- **Couchage - lit(s) :**
1 lit(s) double(s), 1 canapé-lit(s) 2 pers, 1 possibilité couchage(s) supplémentaire(s)
- **Confort :**
Cheminée, ascenseur, T.V., lecteur DVD, prise antenne t.v., téléphone, câble/satellite, armoire, placard, penderie, moustiquaire aux fenêtres, ventilateur d'appoint, chauffage électrique, rideaux, stores, interphone, digicode, alarme vol, portail télécommandé, portail à digicode
- **Equipement ménager :**
Vaisselle/couverts, ustensiles et batterie de cuisine, machine à café électrique, grille-pain, grille-viande, cuisinière à gaz, mini-four, réfrigérateur, congélateur, machine à glaçon/ice maker, lave-vaisselle, lave-linge, aspirateur, fer à repasser, planche à repasser

Extérieur

- **Installation extérieure :**
Balcon
- **Cadre extérieur :**
Cour privée, jardin, pelouse
- **Equipements extérieurs :**
Barbecue, parasol, 4 transat(s), douche extérieure



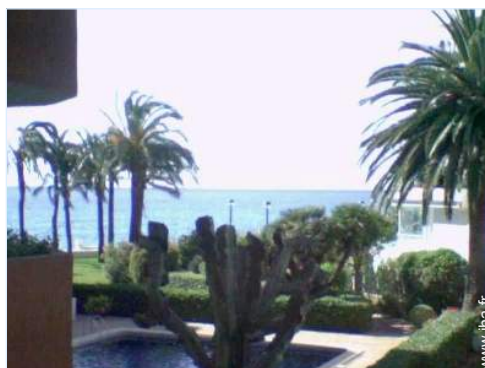
coin repas

Services

- **Linge :**
Draps, Linge de toilette, Couverture(s), Oreiller(s)
- **Maison :**
Nettoyage de départ, Entretien jardin/piscine, Gardien/concierge, Parking possible en sus

Informations pratiques

- **Informations pratiques**
Enfants bienvenus
Animaux acceptés
Couverture téléphonie mobile, transport personnel souhaitable
Eau : chaude/froide
Tension électrique : 220V / 60Hz
Alimentation électrique : secteur
- **Accueil de personne handicapée**
Accès fauteuil roulant
Aménagements pour handicap : moteur, visuel, auditif, mental



vue depuis l'appartement

Album photos - 1

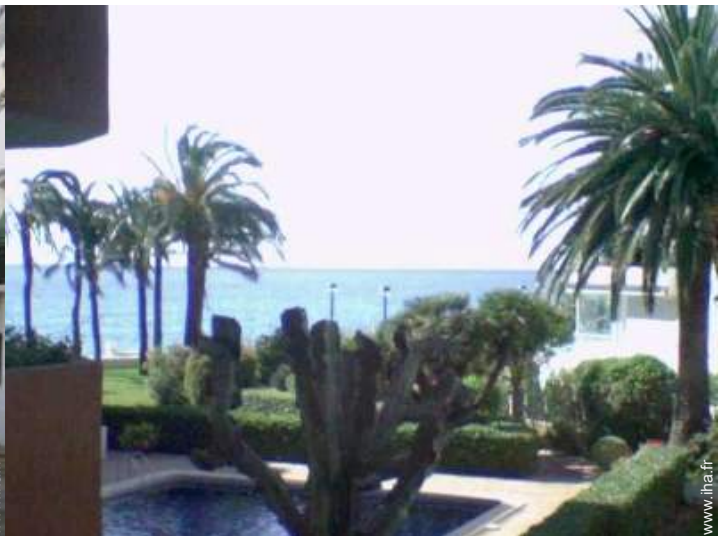


Villes à proximité



Villes à proximité

Villes à proximité



Villes à proximité

vue depuis l'appartement

N° annonce 77023

www.ihacom.fr



>> LOCATIONS DE VACANCES

Internet
Holiday
Ads



Internet
Holiday
Ads



DE PARTICULIER A PARTICULIER

Album photos - 2



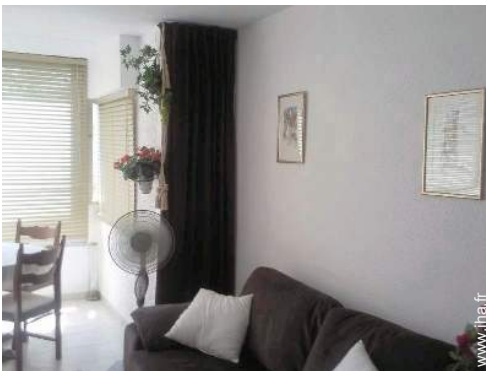
coin repas



coin cuisine



aménagement intérieur



séjour



séjour



séjour



jardin



jardin



jardin



jardin

Album photos - 3



jardin



accès direct plage



accès direct plage



Piscine



Piscine



Piscine intérieure



plage de galets



plage de galets



mer/océan



calanque, crique



cascade

Plan d'accès



Localisation & Accès



Coordonnées GPS en degrés, minutes, secondes: Latitude 38°36'0"N - Longitude 0°3'0"O (Hébergement)

Adresse

→ C/Cap Negret 12
Edificio Altea-Sol, App. 113
03590 Altea

● Aéroport Alicante

→ Alicante, Province d'Alicante, Communauté Valencienne, Espagne
→ Distance : 70km
→ Temps : 45'

● Aéroport Valencia

→ Valence, Province de Valence, Communauté Valencienne, Espagne
→ Distance : 140km
→ Temps : 1h30'

● Autoroute (sortie) AP-7-E-15 Salida 64

→ Altea, Province d'Alicante, Communauté Valencienne, Espagne
→ Distance : 4km
→ Temps : 5'

- Benidorm : Distance : 10km
- Calpe : Distance : 12km
- Alicante : Distance : 60km

Contact

Nom	Mme TUSCHTER Sandra
Adresse	Schiefbahner Str. 45
Ville	47877 WILLICH
Pays	Allemagne
Tél. Fixe	+49 (0) 2154605363 (Allemagne) De 06:00 AM à 00:00 PM (GMT/UTC +01:00)
Tél. Mobile	+49 (0) 15773738063 (Allemagne)
Langues parlées	

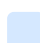
Calendrier des disponibilités - à partir de : mai 2012


Mai	Ma	Me	J	V	S	D	L	Ma	Me	J	V	S	D	L	Ma	Me	J	V	S	D	L	Ma	Me	J							
2012	1	2	3	4	5	6	7	8	9	10	11	12	13	14	15	16	17	18	19	20	21	22	23	24	25	26	27	28	29	30	31

Juin	V	S	D	L	Ma	Me	J	V	S	D	L	Ma	Me	J	V	S	D	L	Ma	Me	J	V	S							
2012	1	2	3	4	5	6	7	8	9	10	11	12	13	14	15	16	17	18	19	20	21	22	23	24	25	26	27	28	29	30

Juil	D	L	Ma	Me	J	V	S	D	L	Ma	Me	J	V	S	D	L	Ma	Me	J	V	S	D	L	Ma							
2012	1	2	3	4	5	6	7	8	9	10	11	12	13	14	15	16	17	18	19	20	21	22	23	24	25	26	27	28	29	30	31




 Réserve

 Moyenne Saison

 Haute Saison

[Mois : Suivant >>](#)

Tarifs de location - Appartement - 4 Personne(s)

Tarifs	Nuit	Week-end	Semaine	2 semaines	Mois
 Basse Saison	25€	-	-	-	-
 Moyenne Saison	40€	-	-	-	-
 Haute Saison	50€	-	-	-	-

[Réserver](#)



Villes à proximité



Villes à proximité



vue depuis l'appartement



Villes à proximité



Villes à proximité

Conditions de réservations

• Réservation

→ Versement à la réservation :
30% du montant de la location
→ Versement du solde :
à la remise des clefs

• Location

→ Charges comprises
→ Forfait ménage départ en sus

Modes de paiement acceptés

• Mandat postal international • Virement
bancaire • Espèces

► Réserver

► Contacter le propriétaire

Contactez directement les propriétaires

www.ihf.fr
N° annonce
77023
>> Réserver <<

Contact

Nom	Mme TUSCHTER Sandra
Adresse	Schiefbahner Str. 45
Ville	47877 WILLICH
Pays	Allemagne
Tél. Fixe	+49 (0) 2154605363 (Allemagne) De 06:00 AM à 00:00 PM (GMT/UTC +01:00)
Tél. Mobile	+49 (0) 15773738063 (Allemagne)

Langues
parlées



N° annonce 77023

www.ihf.fr



Internet
Holiday
Ads



Internet
Holiday
Ads

